



住まいのギャラリー八王子店

限定商品



「エネージュAF」  
**省エネ大賞**

(製品・ビジネスモデル部門)

経済産業大臣賞受賞(最高位)

「エネージュAF」「エネージュAF-2」

ハウス・オブ・ザ・イヤー・イン・エナジー



**12期連続受賞**

ハウス・オブ・ザ・イヤー・イン・エナジー2014・2017

大賞2回受賞

# エネージュ enege TOKYO



## 東京ゼロエミ住宅 助成金対応プラン

最大**246**万円の

助成金に対応したプランです!

都では、省エネ性能の高い住宅を普及させるため

「東京ゼロエミ住宅」を新築した建築主に対しその**費用の一部を助成する事業**を実施しています。

太陽光発電搭載!!(4.5kW)



※プランと立地条件によっては対応出来ない場合がございます。

ZEH対応/HEAT20G2グレードクリアの高気密・高断熱住宅

家は、断熱性能**UA値**と気密性能**C値**で家族の健康を買う時代。

新商品 **30坪**

(付帯工事費込)

**2,596**万円 (税込)

とってもお得!!  
助成金対応時の実質負担額 **2,350**万円

※上記金額は最大246万円の助成金に対応できた場合となります。

商品詳細は裏面を御覧ください

お問合せはコチラから

来場予約はWEB予約が簡単でオススメです。/

WEBにて事前予約をしてお来店の方に



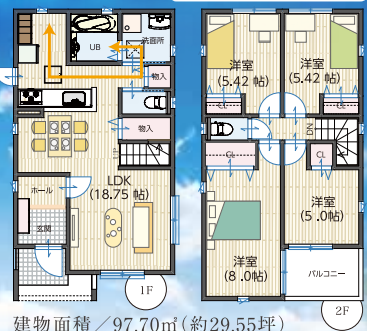
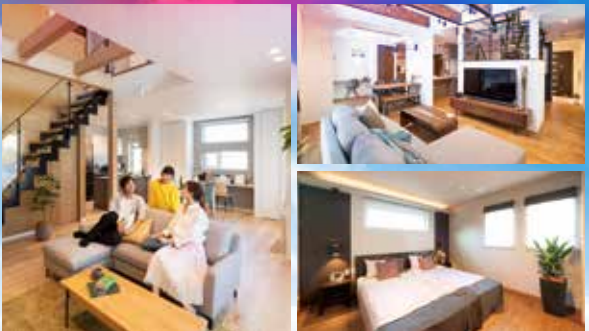
**5,000**円分プレゼント

初回来場の方に限ります



# エネージュ TOKYO 高性能な住宅をお手頃価格で

参考間取りプラン



気密測定にて  
数値を保証  
いたします

UA値  
(外皮平均熱貫流率)  
**0.46**  
(W/㎡·k)

C値  
(相当隙間面積)  
**0.5**以下  
(cm/㎡)

## キャンペーン特別設備仕様 全て販売価格にコミコミ!!

### 太陽光発電システム(12枚)

太陽の「光のエネルギー」を「電気エネルギー」に変換する太陽光発電システム。太陽光発電は発電時にCO2を発生させない、地球に優しい電力です。

**4.5 kW**

### 内・外W壁断熱(屋根断熱+基礎断熱)

高気密、内・外W壁断熱で健康に住める家。

屋根	【内】吹付硬質ウレタン	200mm
壁	【外】Q1ボード	40mm
	【内】EPS	50mm
基礎	アクリスPE	40mm

気密もバッチリ 気密テープで全て目地処理することで熱ロスを抑えます。

光熱費大幅カット

ZEH基準ラクラククリア

### 樹脂サッシ トリプルガラス

窓などの開口部は、外張り断熱でも包み込むことはできません。

四季を通じて快適に暮らすには、窓や開口部の性能を高め、暑さや寒さの影響を最小限に抑えることが重要です。

### 制振ダンパー

耐震構造をしなやかに、そして強くする

**地震対策**

CHIRO X 1/200 rad

超バイリニア特性

### ミドルグレード住宅設備

毎日の心地よい生活をデザインする充実の室内設備。豊富な種類の中から、お選びいただけます。

LDK 調光式ダウンライト

全居室 調光式シーリングライト

リビング 高性能エアコン

浴室 シャワーヘッド止水付き

キッチン センサー付水栓

さらに!!

ハイブリット給湯器 ECOONE (エコワン)

東京ゼロエミ住宅 助成金申請費

## 全国No.1

世界的に認められた断熱アイテム

### 全国樹脂サッシ供給数で第1位

ヤマト建のエクセルシャノン出荷窓数/2021年は過去最多!!

※ハウスメーカーを除く 実績期間:2021年1月~2021年12月

### 防腐防蟻処理(エコボロン)

分解・揮発・蒸発がない安全・強力・長期持続の防腐・防蟻処理を施します!

**ヤマト住建** 住まいのギャラリー八王子店 〒192-0045 東京都八王子市大和田町5丁目8-10

TEL.042-631-0810 FAX.042-631-0811 京王京王線「京王八王子」駅徒歩16分、JR中央本線「八王子」駅徒歩20分

最新の土地情報なら ヤマト住建にお任せください **ヤマト住建がお届けする土地情報 約8,000件以上** 詳細は店舗にてお問合せください。

★★★★★★

## ZEHビルダー 6つ星 評価をいただきました!

令和3年5月28日、経産省ZEH事業、並びに環境省ZEH事業執行団体SII(一般社団法人環境共創イニシアチブ)のHPにて、ZEHビルダー評価の公表があり、6つ星ZEHビルダーの評価をいただきました。

KIDS DESIGN AWARD 2019

### ヤマト住建SDGs宣言

ヤマト住建は、SDGs(持続可能な開発目標)に取り組んでいます。

### 住宅の資産価値を守る評価書 BELS全棟標準

住宅性能も「見える化」へ国が推進する性能表示制度

ヤマト住建株式会社【本社】〒651-0083 神戸市中央区浜辺通5丁目1番14号 神戸商工貿易センタービル18階 創業/昭和62年11月 設立/平成2年1月 資本金/3億1千9百万円 提携住宅ローン/三菱UFJ銀行 取引銀行/三井住友銀行・みずほ銀行・各地域の金融機関 宅地建物取引業免許/国土交通大臣(5)第5946号 建設業許可/国土交通大臣(特-30)第20561号(公社)近畿地区不動産公正取引協議会 兵庫県宅地建物取引業協会会員 とうべくANSAI住環境協議会会員

### 安心のコロナ対策

- 店内にてアルコール消毒の徹底
- マスクの着用徹底 ※マスクのご持参をお願いします。
- 商談スペースへの飛沫防止カーテン設置
- オンライン面談も可能

住まいのギャラリー 八王子店

〒192-0045 東京都八王子市大和田町5丁目8-10

MAPCODE: 23 297 255\*70

**YouTube**

チャンネル登録 お願いします。

住宅ローン、補助金など住宅に関するお得な情報、性能、構造など大切な知識をわかりやすく解説。

カタログには載っていない建築事例を更新してます

**Instagram** @yamatojk\_hachioji

**Facebook** はコチラ

**Twitter** はコチラ

**LINE** はコチラ