

東京エリア限定キャンペーン



<2021年度> 省エネ大賞

(製品・ビジネスモデル部門)



経済産業大臣賞受賞(最高位)

夏は涼しく冬は暖かい。高気密・高断熱で快適な空間を実現する家。

UA値
(外皮平均熱貫流率)
0.57
(W/m²·k)



キャンペーン特別価格(付帯工事込)ZEH仕様の高性能住宅をお手頃価格で!

28坪 **2,053**万円(税込) | 30坪 **2,140**万円(税込) | 32坪 **2,195**万円(税込)

断熱・遮熱・気密性にすぐれた

YKK AP 樹脂サッシ・ペアガラス

サッシは熱の伝わりにくい樹脂素材を使用することで快適な温度を逃がさず、外気温を室内に伝えにくくします。2枚のガラスで空気をはさみこんだ複層構造によって単板ガラスの約4倍の断熱効果を発揮します。



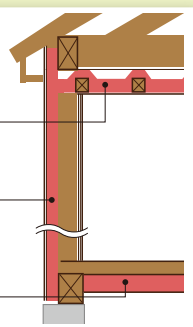
- 断熱
- 結露
- 気密・水密
- 防音

夏は涼しく、冬は暖かい

断熱性能

天井断熱にグラスウールを採用。構造体が外気の影響を受けにくく、家の中の温度が安定します。

- 高性能グラスウール 14K:155mm
- 硬質ウレタンフォーム 30mm
- ビーズ法 ポリスチレンフォーム 保温版特号:105mm



外張り断熱

どれか1つ選べるサービス!

様々なご要望にお応え出来ます!

エクセルシャノン 樹脂サッシトリプルガラス



窓などの開口部は、外張り断熱でも包み込むことはできません。

四季を通じて快適に暮らすには、窓や開口部の性能を高め、暑さや寒さの影響を最小限に抑えることが重要です。



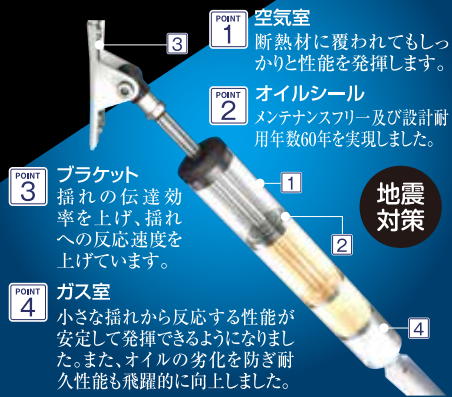
全国No.1※ 世界的に認められた断熱アイテム
樹脂サッシ供給数で第1位
ヤマト建建のエクセルシャノン出荷窓数/2021年は過去最多!!
実績期間:2021年1月~2021年12月

※ハウスメーカーを除く

制振ダンパー

世界最高品質

世界有数の自動車メーカーがトップモデルとして選択するBILSTEIN(ビルシュタイン)社が製造し、世界レベルの高性能、高品質を実現しました。



豪華住宅設備へハイグレードアップ!!



WEBでご予約の方 **限定!**

WEBにて事前予約をして **QUOカード**

10,000円分プレゼント!

初回来場の方に限ります



ご来店の方に クオカード進呈には諸条件がございます。詳しくはホームページもしくは担当者へご確認下さいませ。

ヤマト建建 — 高性能な住宅をお手頃価格で —

住まいのギャラリー八王子店

〒192-0045 東京都八王子市大和田町5丁目8-10

TEL.042-631-0810 FAX.042-631-0811

【定休日】 毎週水曜日、木曜日



12期連続受賞

ハウス・オブ・ザ・イヤー・イン・エナジー 2014・2017
大賞2回受賞
日本における省エネ性能No.1住宅に選ばれました。

安心の コロナ 対策	店内にてアルコール消毒の徹底	オンライン面談も可能
	マスクの着用徹底 ※マスクのご持参をお願いします。	商談スペースへの飛沫防止カーテン設置

※画像は全てイメージです。 広告有効期限/令和5年3月末日まで

ヤマト建建株式会社【本社】〒651-0083 神戸市中央区浜辺通5丁目1番14号 神戸商工貿易センタービル18階 創業/昭和62年11月 設立/平成2年1月 資本金/3億1千9百万円 提携住宅ローン/三菱UFJ銀行 取引銀行/三井住友銀行・みずほ銀行・各地域の金融機関 宅地建物取引業免許/国土交通大臣(5)第5946号 建設業許可国土交通大臣(特-30)第20561号(公社)近畿地区不動産公正取引協議会 兵庫県宅地建物取引業協会会員こうベKANSAI住環境協議会会員

家は、断熱性能**UA値**と気密性能**C値**で家族の健康を買う時代。

高性能な住宅をお手頃価格で

2階建

28坪参考プラン

4LDK



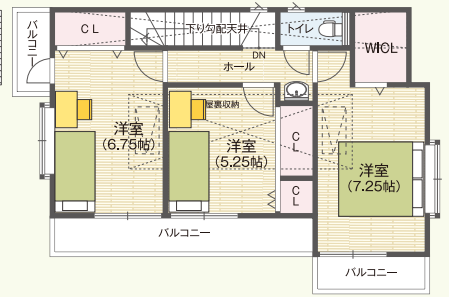
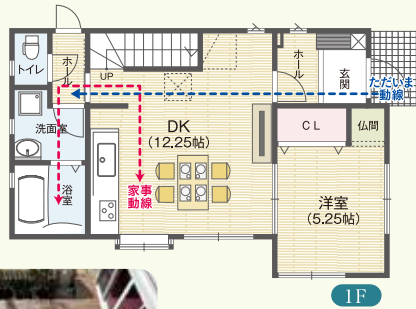
LDK リビング・ダイニング・キッチン



BED ROOM 洋室



TERRACE 中庭



延床面積 94.40㎡ (28.55坪)

●1F 面積 / 47.20㎡ ●2F 面積 / 47.20㎡

Point

バルコニー2つで
使い分けができます♪

2階建

30坪参考プラン

4LDK



WOOD DECK ウッドデッキ



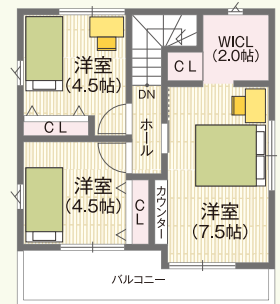
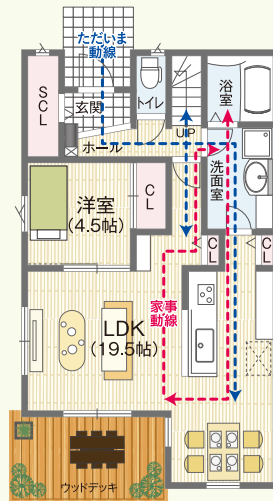
KITCHEN キッチン



BED ROOM 洋室

Point

バーベキューなど
楽しめる
ウッドデッキ付き♪



延床面積 100.20㎡ (30.31坪)

●1F 面積 / 61.28㎡ ●2F 面積 / 38.92㎡

2階建

32坪参考プラン

4LDK



LDK リビング・ダイニング・キッチン



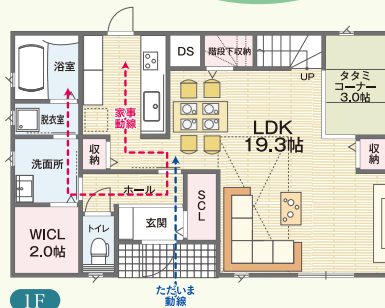
TATAMICORNER タタミコーナー



BED ROOM 洋室

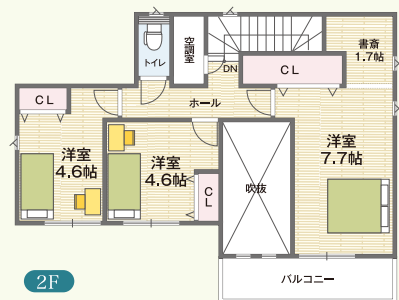
Point

L字型キッチンと
広々なリビング♪



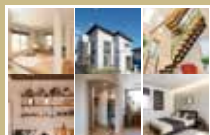
延床面積 107.64㎡ (32.55坪)

●1F 面積 / 61.27㎡ ●2F 面積 / 46.37㎡



@yamatojuken_tokyo

SNSで最新情報や
事例を配信中!



チャンネル登録をお願いします!!
ヤマト住建チャンネル東京エリア



ヤマト住建
SDGs宣言

ヤマト住建は、SDGs(持続可能な開発目標)
に取り組んでいます。



第13回キッズデザイン賞受賞



住宅性能も「見える化」へ
国が推進する性能表示制度

新たな住宅の省エネ性能の表示制度「住宅版BELS」は、車で言うと「燃費」を表すものです。住宅にも自動車と同じように「燃費」があり、ヤマト住建は「燃費」のよい住宅をお客様にお勧めいたします。

住宅版BELS

一般社団法人 住宅性能評価・表示協会による新しい住宅省エネ性能の表示制度

ZEHビルダー
6つ星評価を
いただきました!

令和4年5月27日、経産省ZEH事業、並びに環境省ZEH事業執行団体SII(一般社団法人環境共創イニシアチブ)のHPにて、ZEHビルダー評価の公表があり、6つ星ZEHビルダーの評価をいただきました。