

ヤマト住建 上尾ショールーム

2022年6月11日(土)12日(日)

# HAPPY FAIR

10:00~17:00で開催致します。

第3弾

参加無料

ヤマト住建上尾ショールームで楽しいイベント開催!

完全予約制

楽しいイベント盛りだくさん♪  
展示場に遊びに来て下さい♪

11日(土)

12日(日)

マイエコバッグ  
を作ろう!

自分で描いた  
イラストを  
プリントして  
オリジナル  
エコバッグが  
作れます!!



大抽選会開催!

素敵な景品を  
をご用意  
致します!!



ガチャガチャ  
プレゼント



キャラクター風船  
プレゼント!



シンカリオンZ  
キャンドルを  
プレゼント!

【ご来店予約していただいたお客様へ】

ご予約の時間を調整していただく場合がございます。※雨天の場合は、一部内容を変更して行う場合がございます。※イベント参加にはアンケートのご記入が必須となります。※3密を防ぐため、イベント当日の時間を調整させていただく場合がございます。予めご了承ください。※数に限りがございます。無くなり次第終了させていただきます。※画像はイメージです。※詳細はお気軽にスタッフまでお問合せください。

ヤマト住建の家が表彰されました。

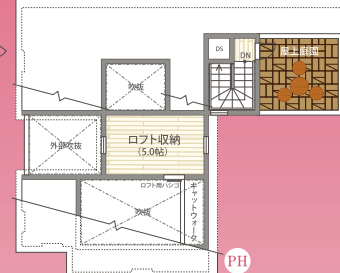
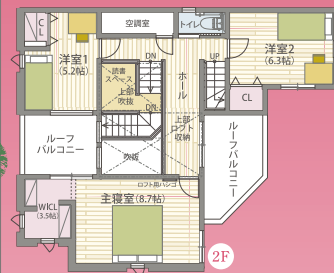
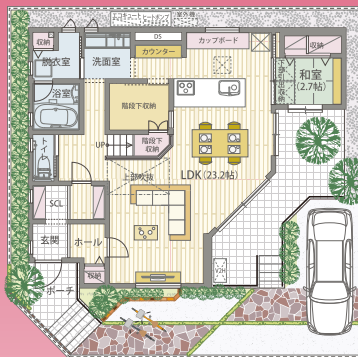


「エネージュAF」  
**省エネ大賞**  
製品・ビジネスモデル部門  
**経済産業大臣賞受賞**  
(最高位)

「エネージュAF」「エネージュAF-2」  
HOUSE ハウス・オブ・ザ・イヤー・イン・エナジー  
**12期連続受賞**  
省エネ・高気密・高断熱住宅の普及や  
ZEH促進への取り組みが高く評価されました。  
**大賞2回受賞**  
日本における省エネ性能No.1住宅に選ばれました。

ヤマト住建上尾ショールームのモデルハウスを見に行こう!!

※上尾ショールームのモデルハウスは省エネ大賞受賞対象とは異なります。



4LDK | 1F面積/77.11㎡ 2F面積/62.10㎡ PH/4.14㎡  
延床面積/143.35㎡ (43.36坪)

Japanese Room



※イメージ  
ホッとつづげる和室がある家

Free Space



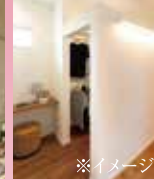
使い方は自由自在

Dining Room



家事スペースとくつろぎスペース

WICL



※イメージ  
便利なカウンター付き

ご予約はコチラ! WEBにて事前予約をしてご来店の方に

QUOカード 5,000円分プレゼント!  
初回来場の方に限りです



ヤマト住建 上尾ショールーム  
0120-015-775

〒362-0074 埼玉県上尾市春日2丁目6-4  
TEL.048-729-7350 Fax.048-729-7351  
【定休日】毎週水曜日・木曜日

ACCESS JR高崎線「上尾」駅より徒歩13分

安心のコロナ対策  
※マスクのご持参をお願いします。

- マスクの着用徹底
- 店内にてアルコール消毒の徹底
- オンライン面談も可能
- 商談スペースへの飛沫防止カーテン設置



ヤマト住建株式会社【本社】〒651-0083 神戸市中央区浜辺通5丁目1番14号 神戸商工貿易センタービル18階 ■創業/昭和62年11月 ■設立/平成2年1月 ■資本金/3億1千9百万円 ■提携住宅ローン/三菱UFJ銀行 ■取引銀行/三井住友銀行・みずほ銀行・各地域の金融機関 ■宅地建物取引業免許/国土交通大臣(第)5946号 建設業許可国土交通大臣(特-30)第20561号(公社)近畿地区不動産公正取引協議会 兵庫県宅地建物取引業協会会員こうへKANSAI住環境協議会会員

高性能な住宅をお手頃価格で

家は、断熱性能UA値と気密性能C値で家族の健康を買う時代。

# AGEO Triple S Premium

30坪 2,035万円 (税込) ※付帯工事別

高性能プレミアムパッケージ



G1 クレード

UA値 (外皮平均熱貫流率) 0.51 (W/m<sup>2</sup>・k)

C値 (相当隙間面積) 0.5 以下 (cm<sup>2</sup>/m<sup>2</sup>)

## 樹脂サッシトリプルガラス



窓などの開口部は、外張り断熱でも包み込むことはできません。

結露しない

四季を通じて快適に暮らすには、窓や開口部の性能を高め、暑さや寒さの影響を最小限に抑えることが重要です。

### 全国No.1

世界的に認められた断熱アイテム

樹脂サッシ供給数で第1位

ヤマト建建のエクセルシャノン出荷窓数 2021年は過去最多!!

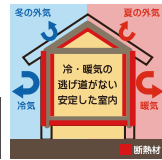
実績期間: 2021年1月~2021年12月 ※ハウスメーカーを除く

## 内・外W壁断熱

(屋根断熱+床下断熱)

高气密、外張り断熱で健康で住める家。

光熱費大幅カット



気密・断熱にこだわった家づくりを行っています。優れた気密・断熱性能で、お客様の暮らしに、快適さと健康改善・省エネ効果をもたらします。

## 金物工法

建物の一体性を高める金物工法。



軸組みは、接合部分が肝心です。在来軸組工法の弱点は、木材の断面欠損の多い柱と柱の接合部分。それをガッチリと補強するのが金物です。

## 制振ダンパー

耐震構造をしなやかに、そして強くする

地震対策



1/200 rad

超バイリニア特性 わずかミリの揺れから確実に働く。

地震対策住宅を倒壊から守る

## 防腐防蟻処理(エコポロン)



ホウ酸塩は安定した無機物なので分解されず、また揮発・蒸発することもないため、非接地・非曝露の条件下では効果が長期間に渡って持続します。

人やペットには完全に無害、嫌な臭いも一切ありません

## 木造軸組工法+パネル工法

軸組工法と2×4工法のそれぞれの優れた点を組み合わせた構造。



構造の基本は、在来工法の軸+2×4工法のパネル。地震や台風の圧力にも負けず、歪みやねじれに強い構造体です。

## 高性能熱交換気システム(第一種換気)

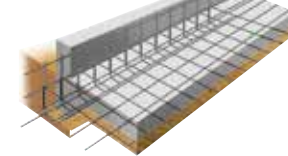
IAQ制御※搭載の熱交換気システムが日本の四季に対応した最適な換気により快適な空気環境づくりをサポートします。

PM2.5や花粉などが室内へ侵入するのを抑えます。

※IAQ制御により、屋外の温度や室内の温度・湿度の変化に合わせて自動で給排気を調整し、風量や空気圧をコントロールします。

## ベタ基礎

高強度・高耐久のベース面積の広いベタ基礎を採用。



構造の基本は、在来工法の軸+2×4工法のパネル。地震や台風の圧力にも負けず、歪みやねじれに強い構造体です。

## カーテン・カーテンレール



※イメージ

Instagram



yamatojuken\_ageo

ヤマト建建がお届けする土地情報

最新の土地情報ならヤマト建建にお任せください!!

## 約8,000件以上

詳細は店舗にてお問合せください。

ZEHビルダー

## 6つ星

評価をいただきました!

令和4年5月27日、経産省ZEH事業、並びに環境省ZEH事業執行団体SHI(一般社団法人環境共創イニシアチブ)のHPにて、ZEHビルダー評価の公表があり、6つ星ZEHビルダーの評価をいただきました。

## BELS全棟標準

**BELS**

住宅の資産価値を守る評価書

住宅性能も「見える化」へ国が推進する性能表示制度

住宅版 BELS

一般社団法人 住宅性能評価・表示協会による新しい住宅省エネ性能の表示制度



ヤマト建建 SDGs宣言

ヤマト建建は、SDGs(持続可能な開発目標)に取り組んでいます。



第13回 キッズデザイン賞 受賞



ヤマト建建上尾店限定

## ご成約特典

下記特典のいずれかお選びいただけます!!

### グラフィテクトキッチン

GRAFTEKT



### 太陽光5.625kW

OR

太陽の「光のエネルギー」を「電気エネルギー」に変換する太陽光発電システム。太陽光発電は発電時にCO2を発生させない、地球にやさしい電力です。



### 地盤改良無料

OR



※全ての数値は目安であり、それを保証するものではありません。詳しくはスタッフまで。※掲載の建物パースがイメージです。実際の商品とは異なります。※キャンペーン適用には諸条件がございます。詳しくは担当までお問い合わせ下さい。※画像は全てイメージとなります。※2022年6月1日時点の情報を元に作成しており、掲載内容が変更になる場合がございます。詳細はスタッフにお尋ねください。 広告有効期限/令和4年6月末日まで