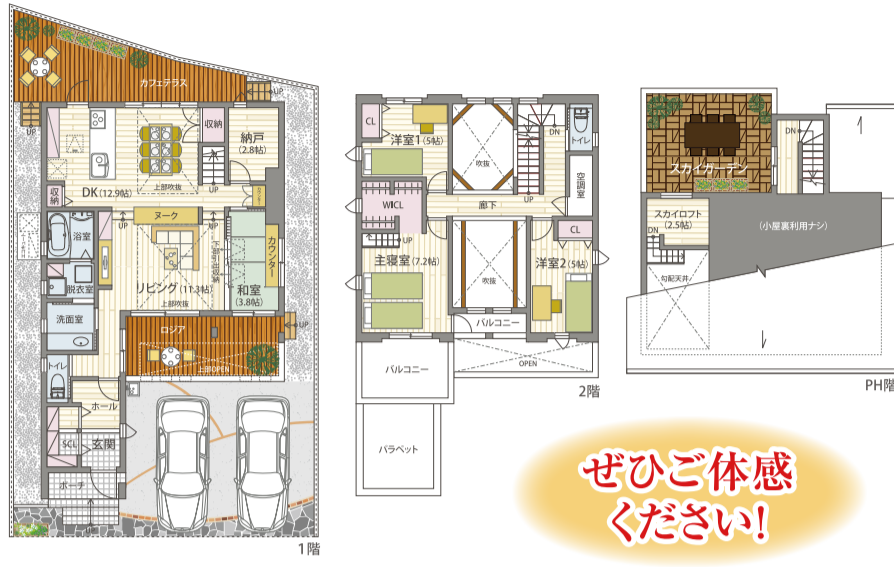


特集4 室内の環境をより快適にする仕様のモデルハウス続々登場!

シャノンウインドSPG搭載 “さまざまなおうち時間”を満喫できる家 見学可



PLUS ONE LIVING
全館空調の家
屋上庭園の家



4LDK+WICL+Void+Loggia+Sky garden
■1F/74.52㎡ ■2F/49.73㎡ ■PH/4.96㎡
■延床面積129.21㎡ (約39.08坪)
SPEC C値 Ua値 太陽光発電
0.5 0.44 7.4kw

全館空調 スカイガーデン 熱交換式一種換気 長期持続防霉処理 油圧式制震装置 樹脂サッシ W断熱 VR断熱 基礎断熱 BELS最高等級 省エネ等級最高等級 耐震等級最高等級

ぜひご体感ください!

ルームエアコン1台で“全館空調”する匠の邸 宿泊体験可(要予約) 見学可



4LDK+WICL+Void+YUCACO+Wood Deck+Sky Garden
■1F/66.14㎡ ■2F/57.14㎡ ■PH/4.96㎡
■延床面積128.24㎡ (約38.79坪)

全館空調の家 屋上庭園の家 PLUS ONE LIVING
SPEC C値 太陽光発電 0.3 4.83kw

全館空調 スカイガーデン 熱交換式一種換気 天然無垢フローリング 長期持続防霉処理 樹脂サッシ W断熱 VR断熱 基礎断熱 BELS最高等級 省エネ等級最高等級 耐震等級最高等級

2.5階建の感覚にLDKから広がる立体的空間の家 見学可



3LDK+3N+WICL+Void+Loggia+Sky Garden
■1F/64.17㎡ ■2F/80.03㎡ ■PH/6.62㎡
■延床面積130.82㎡ (約39.57坪)

Airフローシステムの家 屋上庭園の家 PLUS ONE LIVING
SPEC C値 太陽光発電 0.3 5.52kw

全館空調 スカイガーデン Airフローシステム 熱交換式一種換気 太陽光発電システム 天然無垢フローリング 長期持続防霉処理 樹脂サッシ W断熱 VR断熱 基礎断熱 BELS最高等級 省エネ等級最高等級 耐震等級最高等級

全館空調 スカイガーデン 熱交換式一種換気 天然無垢フローリング 長期持続防霉処理 樹脂サッシ W断熱 VR断熱 基礎断熱 BELS最高等級 省エネ等級最高等級 耐震等級最高等級

安心のコロナ対策 ●オンライン面談も可能! ●マスクの着用徹底! ●店内にてアルコール消毒の徹底! ●商談スペースへの飛沫防止カーテン設置の徹底!
※スタッフ全員マスク着用の上、万全の体制でご案内させていただきます。除菌アルコール消毒液、マスクの準備も用意しております。 ※マスクのご持参をお願いいたします。

YouTube配信中 高評価をいただいている動画紹介!!

ヤマト住建 youtube 検索

お得な情報続々配信中!! 3チャンネル登録でQUOカードプレゼント

11*

店長磯野のWEB家づくりコンサルティング

ヤマト住建チャンネル 東京エリア

ヤマト住建 加古川店

宅地建物取引業免許/国土交通大臣(5)第5946号
建設業許可国土交通大臣(特30)20561号(公社)近畿地区不動産公正取引協議会
兵庫県宅地建物取引業協会会員 KANSAI住環境協議会会員

ヤマト住建

ヤマト住建株式会社【本社】
〒651-0083 神戸市中央区浜辺通5丁目1番14号 神戸商工貿易センタービル18階
■設立/平成2年1月 ■資本金/3億1千9百万円
■提携住宅ローン/三菱UFJ銀行 ■取引銀行/三井住友銀行/みずほ銀行/各地域の金融機関

住まいのギャラリー 加古川店
〒675-0017 加古川市野口町良野782-1
TEL.079-422-8500 FAX.079-422-8505
営業時間 AM9:00~PM7:00(水・木曜定休・年末年始)

0120-81-0055

ZEHビルダー 6つ星評価をいただきました!

令和3年5月28日、経産省 ZEH 事業、並びに環境省 ZEH 事業執行団体 SII (一般社団法人環境共創イニシアチブ) のHPにて、ZEHビルダー評価の公表があり、6つ星 ZEHビルダーの評価をいただきました。

BELS 全棟標準でBELS取得!

BELSとは、国が推進する住宅の省エネ性能の表示制度で、性能に応じて5段階で★表示されます。
ZEH住宅の場合は最高性能表示の★5星住宅です!

加古川駅

〒675-0017 加古川市野口町良野782-1
TEL.079-339 882 785*05

住まいのギャラリー 加古川店 加古川住宅展示場

広告有効期限 令和3年12月末日

https://www.yamatojk.co.jp/

ヤマト住建 SDGs宣言
ヤマト住建は、SDGs(持続可能な開発目標)に取り組みしています。

キッズデザイン賞受賞
KIDS DESIGN AWARD 2019

高性能な住宅をお手頃価格で
ヤマト住建とお客様の笑顔を結ぶ住まいの情報紙[Y-スマイル]

-SMILE Vol.45

KAKOGAWA House Gallery

ハウス・オブ・ザ・イヤー
イン・エナジー2014・2017
大賞2回受賞
日本における省エネ性能No.1住宅に選ばれました。

HOUSE OF THE YEAR
ENERGY 2014 2017

11期連続受賞

家族の健康を真剣に考えた住宅

MODEL HOUSE 2棟 グランドオープン

NEW

全室快適住宅。タイプの違うモデル2棟同時OPEN!

Airフローシステム + 全館空調システム シャノンウインドSPG



- 特集1 カーボンニュートラルを目指す ヤマト住建の家づくり
- 特集2 Airフローシステム搭載 加古川店限定商品キャンペーン
- 特集3 土地探しからお手伝い! 特選土地情報!!
- 特集4 室内の環境をより快適にする仕様のモデルハウス続々登場!!

ヤマト住建

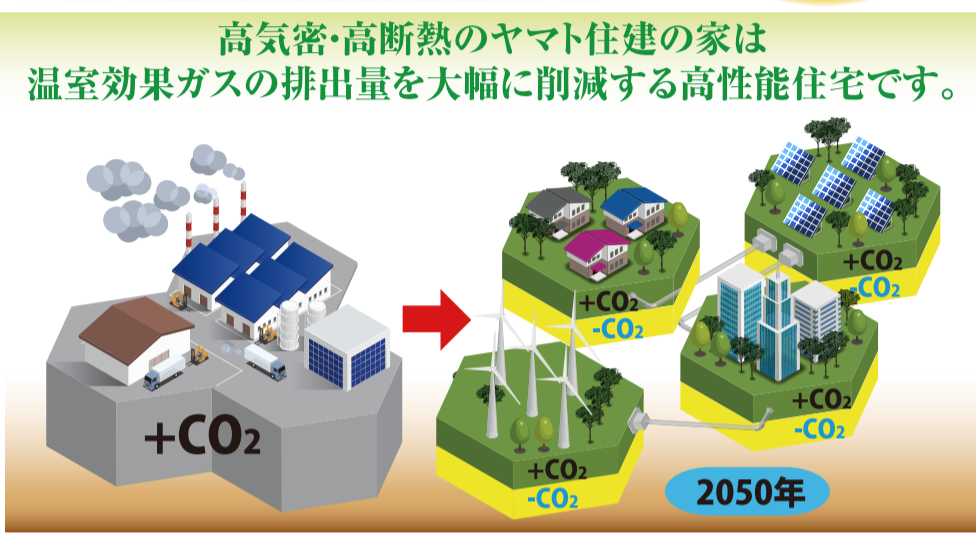
特集2 世代を超えて受け継がれる住まいを実現する！
ヤマト建建は未来の子どもたちのために地球環境を守る家づくりをしています！

断熱 高気密・高断熱を追求 365日快適に過ごせる環境！
2050年カーボンニュートラル

政府が宣言した2050年のカーボンニュートラルを目指して、ヤマト建建は未来の子どもたちのために地球環境を守る家づくりをしています！

最近よく耳にするカーボンニュートラルって何？

カーボンニュートラルとは、温室効果ガスの排出量を全体としてゼロにすることを意味します。つまり二酸化炭素をはじめとする温室効果ガスの「排出量（化石燃料由来の電気の使用や排気ガスなど）から森林や森林管理などによる「吸収量（吸収・除去量（森林の光合成や植林など）」を差し引いて、合計を実質的にゼロにすることです。



設備 家中の室温・湿度の環境を調節して年中快適空間！
高性能住宅だからこそ実現できる室内環境設備

365日いつでも家中快適！全館空調 YUCACOシステム

肌寒さも感じない快適さ！
 ルームエアコン1台で365日家中どこでも快適空間を実現

人もペットにもやさしい！

2019・2020年度の施工実績100件以上！
 早期導入・施工実績多数により表彰されました！
 YUCACOシステムを確立した一般社団法人YUCACOシステム研究会より2017年からの早期導入と普及・発展への貢献が高く評価・表彰いただきました！

年中快適な住まいを本当に満足いただいております！

必見です！

東工大 坂本 三 名 教授
 京大 坂本 三 名 教授
 東大 坂本 三 名 教授
 理工大 坂本 三 名 教授
 建築学 坂本 三 名 教授
 助産 坂本 三 名 教授

構造 最高ランクの省エネ性能を実現する住宅構造

内・外W断熱+屋根W断熱 制振ダンパー

健康に住める家。高気密高断熱の内・外W断熱で。

耐震+制振

地震対策

断熱性能

高性能換気システム（第一種換気）

熱交換のしくみ（冬の場）

PM2.5や花粉などが室内へ侵入するのを抑えます。

熱交換の特徴

冬期の場合、室内の暖かい空気のエネルギーを利用して外の冷たい空気を暖めて取り入れます。

シャノンウインドSPG

Shanon Window 真空断熱ガラス樹脂サッシ

SPG 最高の技術に融合。日本最高クラスの断熱性能へ。

NEWモデルハウスに搭載しています！

樹脂サッシの断熱性能では日本最高クラスを実現！

サッシ熱貫通率Uw値 **0.52 W/(m²・K)**

熱貫通率って何？ 室内側と室外側の温度差を1℃とした時、窓ガラス1㎡あたりに対して、1時間の間にどれだけの熱が通過するかといった熱量のことです。

熱貫流率の値が低い 結露しにくいガラス

熱貫流率の値が高い 結露しやすいガラス

ガラスの表面温度比較

シャノンウインドs 16.5℃

シャノンウインドSPG 19.1℃

ガラスの熱貫通率(Ug)値比較

単板ガラス ※1 3.3

複層ガラス ※2 1.4

複層ガラス ※3 0.63

複層ガラス ※4 0.29

真空断熱トリプルガラス ※5

一般財団法人 建材試験センター 表面温度比較試験結果
 試験日:2021年2月2日 試験条件:屋内20℃、屋外側-10℃

※1~3 国立研究開発法人建築研究所「平成28年省エネルギー基準に準拠したエネルギー消費性能の評価に関する技術情報(住宅)」より引用。
 ※4~5 JIS R3107に基づく計算値。※4 LowE3-Ar15-FL3-Ar15-LowE3 ※5 LowE3-Kr12-強化LowE4-Kr12-真空断熱6.1
 ※上記性能値は、光学的及び熱的性能を示す一般的な値であり、性能を保証するものではありません。

1年中快適な暮らしを実現

室内空気循環システム **Airフローシステム**

1階リビング、2階ホールにエアコンを設置。その近傍に設けた給気口よりダクトを介してエアコンの温風冷風を各室に吹き出す仕組みです。

エアコン

循環ファン

主寝室 2階ホール 洋室

浴室 脱衣所 廊下 LDK 和室

吹出口 吸込口

国が推進する表示制度をヤマト建建はいち早くご提案

新たな住宅の省エネ性能表示制度「住宅版BELS」は、車で言うと「燃費」を表すものです。住宅にも自動車と同じように「燃費」があり、ヤマト建建は「燃費」のよい住宅をお客様にお勧めいたします。

BELS(ベルス)とは？

Building-Housing Energy-efficiency Labeling System (建築物省エネルギー性能表示制度)の略称です。新築・既存の建築物において、第三者評価機関が省エネルギー性能を評価し認証する制度です。性能に応じて5段階で★表示がされます。ヤマト建建の住宅は5つ星の表示ができる高性能住宅です。

表示★数 省エネ基準との位置づけ 性能の日安(現行基準=1)

★★★★★ 0.8

★★★★ 0.85

★★★ 誘導基準 0.9

★★ 省エネ基準(平成28年基準) 1.0

★ 既存の省エネ基準 1.1

数字が小さい程高性能

ヤマト建建は5つ星住宅です！

特集2 快適住宅を、より快適に!室内環境+地球環境を考えた限定商品が登場!
 これからの寒い冬も安心♪ **Airフローシステム搭載**

加古川店限定 新商品 **全室快適住宅キャンペーン**

先着**3棟**限定

豪華オプション付き

風の魔法 室内空気循環システム **Airフローシステム**

太陽光の魔法 **5.92kW**搭載

電気を自給自足 **太陽光発電システム**

※ショックゼロ対応 (詳しくはスタッフまで)

キャンペーン販売価格

30坪 **1,680** (税抜) 万円 **(1,848** (税込) 万円)

※付帯工事費・外構工事費・諸費用は含まれておりません。

※ショックゼロ対応とは、請負契約と太陽光発電システムの商品売買契約は別契約となります。太陽光発電システムの商品売買契約は指定クレジット会社の分割払いとなります。※請負契約が解除された場合は、太陽光発電の契約も解除となります。

建物本体価格 Airフローシステム

オール電化 W断熱 エアコン2台付

高性能熱交換システム(第一種換気)

特集3 土地情報続々入荷中!! 土地探しからマイホームをお考えの方もヤマト建建にお任せください! 広告掲載できない情報も多数ございますのでお気軽にお問い合わせください。

1 加古川市加古川町稲屋 ■土地面積/146.90㎡(約44.3坪) 山陽電鉄本線「尾上の松駅」徒歩15分 堀里小学校・加古川中学校区 **844万円**

2 加古川市西神吉町大國 ■土地面積/137.59㎡(約41.6坪) JR山陽本線「宝殿駅」徒歩20分 西神吉小学校・神吉中学校区 **850万円**

3 加古川市野口町水足 ■土地面積/217.07㎡(約65坪) JR山陽本線「加古川駅」徒歩28分 野口小学校・陵南中学校区 **950万円**

4 加古川市東神吉町砂部 ■土地面積/141.15㎡(約42.6坪) JR山陽本線「宝殿駅」徒歩21分 東神吉南小学校・神吉中学校区 **960万円**

5 高砂市神爪 ■土地面積/157.01㎡(約47.4坪) JR山陽本線「宝殿駅」徒歩10分 米田西小学校・宝殿中学校区 **980万円**

6 加古川市加古川町友沢 ■土地面積/195.37㎡(約59坪) JR山陽本線「加古川駅」バス乗車11分 友沢北駅「徒歩」5分 堀里小学校・加古川中学校区 **1,140万円**

7 加古郡稲美町岡岡 ■土地面積/143.11㎡(約43.2坪) JR山陽本線「土山駅」バス乗車11分 「天満小学校」徒歩3分 天満小学校・稲美北中学校区 **1,180万円**

8 加古川市別府町新野辺 ■土地面積/133.25㎡(約40坪) 山陽電鉄本線「浜の宮駅」徒歩13分 別府西小学校・別府中学校区 **1,180万円**

9 高砂市荒井町小松原 ■土地面積/126.49㎡(約38坪) 山陽電鉄本線「荒井駅」徒歩20分 荒井小学校・荒井中学校区 **1,230万円**

10 加古川市別府町新野辺北町 ■土地面積/131.31㎡(約39坪) 山陽電鉄本線「別府駅」徒歩14分 別府西小学校・別府中学校区 **1,280万円**

11 加古川市平岡町新在家 ■土地面積/120.12㎡(約36坪) JR山陽本線「東加古川駅」徒歩10分 平岡北小学校・平岡中学校区 **1,280万円**

12 加古川市加古川町美乃利 ■土地面積/123.35㎡(約37坪) JR山陽本線「加古川駅」徒歩17分 氷丘小学校・氷丘中学校区 **1,380万円**

13 加古川市野口町野口 ■土地面積/232.18㎡(約70坪) JR山陽本線「東加古川駅」徒歩24分 野口小学校・中部中学校区 **1,450万円**

14 加古郡播磨町西野添 ■土地面積/145.22㎡(約43坪) JR山陽本線「土山駅」徒歩13分 蓮池小学校・播磨中学校区 **1,580万円**

※物件情報は令和3年11月22日現在です。お問い合わせいただいた時点で商談が入っている場合がございます。土地情報のご紹介は弊社で建築をご検討いただける方に限らせていただきます。※建築条件付土地(建築条件付土地契約)について…建築条件付土地については土地売買契約後3ヶ月以内にヤマト建建株式会社と住宅建築請負契約を締結していただく事を条件として販売いたします。この期間中に住宅を建築しないことが確定した時、または建築請負契約が成立しなかった場合は土地売買契約は白紙となり受領した金額は無利子で全額お返しいたします。

ローンの お支払い参考例

| 借入額 | 金利 | 年数 | 月々のお支払い例(元金+元金) | 元金のお支払い例(元金) |
|---------|-------------|------------|-----------------|--------------|
| 2,500万円 | 0.525% (変動) | 35年 (420回) | 65,172円 | 49,531円 |
| 3,000万円 | | | 78,207円 | 62,566円 |
| 3,500万円 | | | 91,242円 | 75,600円 |

※上記ローンお支払い参考例については、都市銀行 変動金利0.525%(優遇有)、35年返済で計算しております。住宅ローンには審査がございます。金融機関の審査により金利が変わります。

ヤマト建建なら土地探しも建物もセットでお任せいただけます!

土地情報 6,000件以上