

高性能な住宅をお手頃価格で
創業35周年記念
新春キャンペーン!!

ハウス・オブ・ザ・イヤー・イン・エナジー 2014・2017
大賞2回受賞
日本における省エネ性能No.1住宅に選ばれました。

HOUSE OF THE YEAR IN ENERGY 2020
11期連続受賞

家は、断熱性能 **UA値** で家族の健康を買う時代。

姫路店限定
URBAN STYLE Pack

High 1
◆多彩な暮らしに寄り添う◆
11種類のレイアウトをご用意

貴方だけの憧れのkitchen House **GRAFTEKT**




High 2
◆ホテルで寛ぐ感覚◆
ハイグレード洗面化粧台

URBAN STYLE



先着 **3棟限定**
(2022年2月末まで)

高性能・高品質で先進的なこれからの住まい
設備重視のハイスペック住宅登場!

姫路店限定 (URBAN STYLE Pack) 特別価格



HEAT20 **G2** グレード
UA値 **0.41** (W/m²・k)
C値 **0.5** 以下
30坪
2,122 (税込) 万円
※付帯工事費・外構工事費・諸費用は含んでおりません。

毎日の大変な家事を快適に! 自動洗浄設備!

High 3 ◆全自動おそうじトイレ◆
アラウーノ

High 4 ◆おそうじ浴槽◆ ◆床ワイパー洗浄◆
TOTO サザナ **sazana**



High 5 内外ダブル断熱+屋根断熱

健康に住める家
内・外W断熱で高気密・高断熱の家

断熱性能
家全体を内側・外側から断熱する内・外W断熱となります。

- 屋根(内側断熱) 吹付硬質ウレタンフォーム
- 外壁(外張り断熱) 硬質ウレタンフォーム保温板
- 内壁(内張り断熱) ビーズ法ポリスチレンフォーム保温板



High 6 油圧式制振ダンパー

耐震構造をしなやかに、そして強くする **地震対策**

CHIRO X




High 7 樹脂サッシトリプル

【遮音性能がUP!】
EXCEL SHANON エクセルシャノン

外気侵入防止 結露防止

ガラス総厚 **31mm** (開き窓)



High 8 気密測定(全邸)

快適な室温を逃さない!

隙間 気圧低 気圧高

すき間を実測! **C値0.5以下**
気密性能をわかりやすく「数値化」(邸別)



更なる長期保証を実現
お引渡しから **長期20年保証**

従来の保証期間を大きく上回る保証
各種住宅機器対応 住宅設備 **10年保証**

長期保証制度
万が一に備える、安心の長期保証制度

長期20年保証のスケジュール

●欠陥のない住まい ●安心の保証・保険システム ●アフターサービス

お引渡し	6ヶ月▶2年	5年	10年	20年	30年
定期点検	6ヶ月定期点検 (無償)	2年定期点検 (無償)	5年定期点検 (無償)	10年定期点検 (無償)	20年定期点検 (無償)
保証制度	2年保証 (短期保証)	長期20年保証 (長期保証) ※			長期30年保証 (長期保証) ※
アフターサービス	ご相談受付時				

※補修工事などが必要な場合には、別途費用が必要となります。

ヤマト住建の高性能住宅は、**子どもみらい住宅支援事業**の補助金申請ができます!

※予算消化次第終了となります。詳しくはスタッフまで。

最大100万円

対象者: ①子育て世帯【申請時点において、18歳未満の子(年齢は令和3年4月1日時点。すなわち平成15年4月2日以降出生)を有する世帯】②若者夫婦世帯【申請時点において夫婦であり、いずれかが39歳以下(年齢は令和3年4月1日時点。すなわち昭和56年4月2日以降出生)の世帯。

※写真は一部イメージです。



Newモデルハウス大公開!



ご来店の方に 福袋+

WEBからご予約の上、
初めてご来店の方に
QUOカード
5,000円分
プレゼント♪

※前日までにWEBからご予約の方に限ります。
※マイホームを検討中で、スタッフと相談ご希望の方に限ります。
※ひと家族1枚・1回限りとなります。

※数に限りがございます。



予約はこちらから



ダイニング



吹き抜け

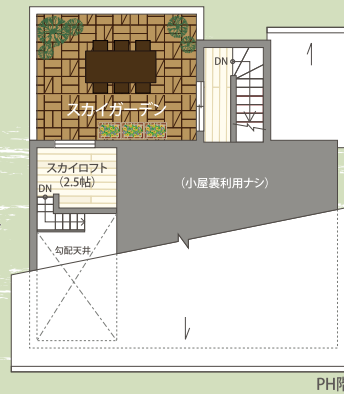
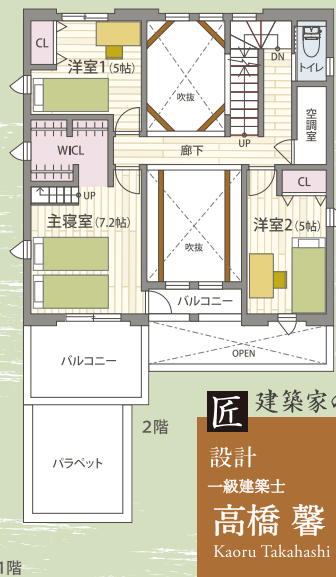
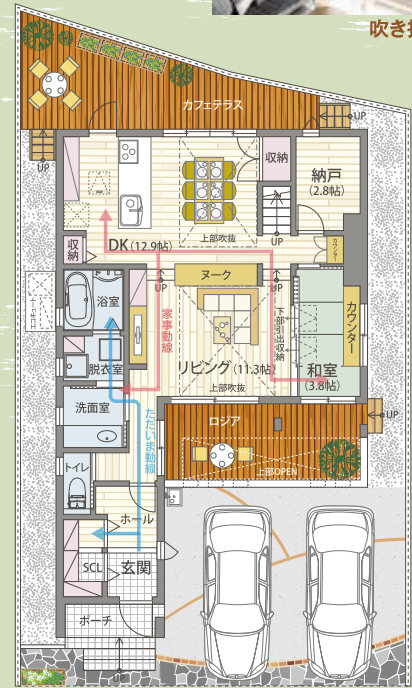


スカイロフト



ラクシテ和室

室内物干し
ユニット付



シューズクローク パウダールーム

ウォークイン
クローゼット

太陽光発電システム



光熱費0円 生活応援! **7.4kW** 搭載

災害などによる停電時にも太陽光発電した電気を使用して、災害時でも必要な機器(テレビや充電器など)が使用できます。

全館空調 YUCACOシステム

2019・2020年度の施工実績100件以上!

早期導入・施工実績多数により表彰されました!

「YUCACOシステム」を確立した
一般社団法人YUCACOシステム研究会より
2017年からの早期導入と普及・発展への貢献が
高く評価・表彰いただきました!

ルームエアコン1台で
365日家中どこでも
快適空間を実現

肌寒さも
感じない
快適さ♪

人にも
ペットにも
やさしい!

4LDK+WICL+Void+Loggia+Sky garden

- 延床面積:129.21㎡(約39.08坪)
- 1F/74.52㎡ ■2F/49.73㎡
- PH/4.96㎡



建築家のプロフィール

設計
一級建築士
高橋 馨
Kaoru Takahashi



PROFILE
1980年:大阪工業大学工学部建築学科卒業
1980年:株式会社聖建設事務所入社
1989年:株式会社トム・リサーチ設立
代表取締役就任
1996年:株式会社サテライトコンサルティング・パートナーズ大阪 取締役就任
1998年:株式会社アセット・パートナーズ大阪 取締役就任
1998年:株式会社トム・リサーチに改組
代表取締役就任 現在に至る

家の中の「ただいま動線」

ウイルスや埃を持ち込まない!
<帰宅→手洗い→部屋着→リビング>
帰宅後のルーティンを自然に行えるよう考えられた
機能的な動線をぜひご体感ください。

家事効率UP!「家事動線」

リビング⇨ダイニング⇨キッチン⇨洗面所⇨浴室

2021年度
省エネ大賞
製品・ビジネスモデル部門
経済産業大臣賞受賞(最高位)
主催:一般財団法人 省エネルギーセンター

ヤマト住建SDGs宣言
ヤマト住建は、SDGs(持続可能な開発目標)に取り組んでいます。

KIDS DESIGN AWARD 2019

BELS 全棟標準でBELS取得!
BELSとは、国が推進する住宅の省エネ性能の表示制度で、性能に応じて5段階で★表示がされます。
ZEH住宅の場合は
最高性能表示の★5つ星住宅です!

ZEHビルダー 6つ星評価を
いただきました!
令和3年5月28日、経産省ZEH事業、並びに環境省ZEH事業執行団体SII(一般社団法人環境共創イニシアチブ)のHPにて、ZEHビルダー評価の公表があり、6つ星ZEHビルダーの評価をいただきました。

INSTAGRAM @yamatojk_himeji
YouTube配信中
ヤマト住建 youtube 検索
今月いち押し動画紹介!!
店長機内のWEB家づくりコンサルティング

安心のコロナ対策

- 検温(体温チェック)! ※マスクのご持参をお願いいたします。
- オンライン面談も可能!
- マスクの着用徹底!
- 店内にてアルコール消毒の徹底!
- 商談スペースへの飛沫防止カーテン設置!

住まいのギャラリー 姫路店
姫路住宅展示場
敷地内駐車場完備

24 247 420

宅地建物取引業免許/国土交通大臣(5)第5946号 建設業許可国土交通大臣(特-30)20561号
(公社)近畿地区不動産公正取引協議会 兵庫県宅地建物取引業協会会員こうべ KANSAI住環境協議会会員

