
ヤマト住建
 上尾ショールーム

お気軽に
 ご参加ください
参加無料

**完全
 予約制**

ヤマト住建 上尾ショールームで開催!!

高性能な住宅をお手頃価格で

Xmas スペシャルイベント

Special Event



遊んで科学!色が変わる不思議コマ



ガチャガチャ®プレゼント



ピカッと安全キーホルダーを作ろう!

12/18(土)19(日)25(土)26(日)
 10:00~17:00



キャラクター風船プレゼント!



大抽選会開催!

素敵な
 景品を
 ご用意!



見学会は平日も
 ご対応いたします

参加無料 ご来店予約していただいたお客様へ ご予約の時間を調整していただく場合がございます。

※雨天の場合は、一部内容を変更して行う場合がございます。※イベント参加にはアンケートのご記入が必須となります。※3密を防ぐため、イベント当日の時間を調整させていただく場合がございます。予めご了承ください。※数に限りがございます。無くなり次第終了させていただきます。※画像はイメージです。※詳細はお気軽にスタッフまでお問合せください。

ハウス・オブ・ザ・イヤー・イン・エナジー

11期連続受賞

2020年度(特別優秀賞・省エネ住宅特別優良企業賞) W受賞!

大賞受賞

日本における省エネ性能No.1住宅に選ばれました。

※ハウス・オブ・ザ・イヤー・イン・エナジー 2014・2017において

ヤマト住建株式会社【本社】〒651-0083 神戸市中央区浜辺通5丁目1番14号 神戸商工貿易センタービル18階 創業/昭和62年11月 設立/平成2年1月 資本金/3億1千9百万円 提携住宅ローン/三菱UFJ銀行 取引銀行/三井住友銀行・みずほ銀行・各地域の金融機関 宅地建物取引業免許/国土交通大臣(5)第5946号 建設業許可国土交通大臣(特-30)第20561号(公社)近畿地区不動産公正取引協議会 兵庫県宅地建物取引業協会会員こうべKANSAI住環境協議会会員

ヤマト住建からの
 クリスマスプレゼント

WEBにて事前予約をしてご来店の方に
QUOカード

5,000円分

初回
 来場の方
 に限ります

安心のコロナ対策

※マスクのご持参をお願いします。

- マスクの着用徹底
- オンライン面談も可能
- 店内にてアルコール消毒の徹底
- 商談スペースへの飛沫防止カーテン設置

カタログには載っていない
建築事例を更新してます!!

Instagram **yamatojuken_ageo**

LINE

ヤマト住建 上尾ショールーム

0120-015-775

〒362-0074 埼玉県上尾市春日2丁目6-4
 TEL.048-729-7350 Fax.048-729-7351
 【定休日】毎週水曜日・木曜日・年末年始

ACCESS JR高崎線「上尾」駅より徒歩13分

MAPCODE® 14 234 027*56



年末大決算キャンペーン

ホテルのような暮らしを自宅で

豊富な選択オプションの中から自由に選ぶことができます

住宅設備 断熱性能 インテリア

販売価格
30坪

1,978万円 (税込)

好きなオプションを200万ポイント
ご選択ください

選べるオプション(一部)をご紹介します

※下記オプションは一例です。

※ LDK・各居室LEDダウンライト



20万
ポイント

シーリング・ペンダントライトと違い、空間をシンプルかつすっきりと見せてくれます。

※ スケルトン階段



80万
ポイント

リビングが広く開放的なイメージとなり、階段下も有効的に活用できるスペースとなります。

※ タンクレストイレ・手洗器



10万
ポイント

タンクスペースが無く空間をすっきりと見せ、タンク付きトイレと比べてお掃除が楽になります。

※ ペニンシュラキッチン・カップボード



45万
ポイント

料理中もダイニングの家族とコミュニケーションがとりやすくなります。

※ 下がり天井・間接照明



15万
ポイント

天井にもアクセントをつけることでよりおしゃれな空間を演出し、目にやさしい間接照明を設置。

※ 吹き抜け・シーリングファン



48万
ポイント

空間を明るく開放的にし、シーリングファンを設置することにより、空気を循環し、冷暖房の効率UP。

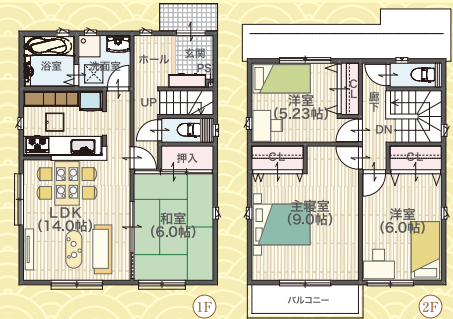
自由設計

参考間取りプラン

延床面積: 98.54㎡ (29.80坪)
プラン参考価格 2,480万円 (税込)
(オプション含む)

月々支払額 64,103円

借入額 2,480万円



※月々の支払額は一例です。消費税率10%、変動金利0.475%で算出しております。変動金利0.475%(金利優遇含む)は、令和3年12月現在の金利です。借り入れにしましては金融機関の審査がございますのでお客様の条件によりましてご利用いただけない場合もございます。予めご了承ください。詳しくは担当者までお気軽にお問い合わせください。※ボーナス併用のお支払額は、借入額の10%をボーナス返済の割合で算出しております。

全商品快適・安心な住まいを実現する 高性能標準スペックの一部をご紹介します!

木造軸組工法+パネル工法

軸組工法と2×4工法のそれぞれの優れた点を組み合わせた構造。

構造の基本は、在来工法の軸+2×4工法のパネル。地震や台風の圧力にも負けず、歪みやねじれに強い構造体です。

ベタ基礎

高強度・高耐久のベース面積の広いベタ基礎を採用。

軸と面、Wの耐力で圧倒的な強さを発揮

※写真はすべてイメージです。※他キャンペーンとの併用はできません。※エリアや仕様など詳しくはスタッフにお尋ねください。※表記は参考ポイントになります。※選べるオプションは他にもございます。

ZEHビルダー 6つ星 評価を
★★★★★ いただきました!

令和3年5月28日、経産省ZEH事業、並びに環境省ZEH事業執行団体SII(一般社団法人環境共創イニシアチブ)のHPIにて、ZEHビルダー評価の公表があり、6つ星ZEHビルダーの評価をいただきました。

BELS全棟標準

住宅の資産価値を守る評価書 BELS

住宅性能も「見える化」へ国が推進する性能表示制度

住宅版BELS 一般社団法人住宅性能評価・表示協会による新しい住宅省エネ性能の表示制度



ヤマト住建
SDGs宣言

ヤマト住建は、SDGs(持続可能な開発目標)に取り組んでいます。



KIDS DESIGN AWARD 2019

第13回
キッズデザイン賞受賞

ヤマト住建がお届けする土地情報

最新の土地情報ならヤマト住建にお任せください!!

約8,000件以上

詳細は店舗にてお問合せください。

※キャンペーン適用には諸条件がございます。詳しくは担当までお問い合わせ下さい。※画像は全てイメージとなります。※2021年12月10日時点の情報を作成しており、掲載内容が変更になる場合がございます。詳細はスタッフにお尋ねください。

広告有効期限/令和3年12月末日まで