



お気軽にお問合せ下さい。

全てのイベント  
**完全予約制**  
となります

この機会に是非、**住宅展示場**に遊びに行こう!!

# 完全無料! 秋の大感謝祭

食欲の秋、読書の秋、防災意識を高める秋!!

ご予約はこちら!!

## 9/18(土) 19(日) 20(祝) 10:00-17:00

※雨天の場合は、一部内容を変更して行う場合がございます。  
※イベント参加にはアンケートのご記入が必須となります。  
※3密を防ぐため、イベント当日の時間を調整させていただく場合がございます。予めご了承ください。  
※画像は全てイメージとなります。

楽しいイベントがいっぱい!

### 野菜詰め放題



秋の味覚満載の野菜をご用意いたしました。

### お菓子詰め放題



お子様に大人気! 大好きなお菓子をたくさん用意しました。

### 似顔絵プレゼント



手書きのイラストでプロの似顔絵師が描いてくれる!

### 制振ダンパー体験



体感するとヤマトの家づくりが良くわかる! 地震の揺れをどれだけ吸収できるか体験できます!

## WEBにて事前予約をしてご来店の方に WEB限定キャンペーン

QUOカード 5,000円分

読書券 3,000円分

さらに!!

※初回来場の方に限ります



ハウス・オブ・ザ・イヤー・イン・エナジー

## 11期連続受賞

2020年度《特別優秀賞・省エネ住宅特別優良企業賞》W受賞!  
日本における省エネ性能No.1住宅に選ばれました。  
※ハウス・オブ・ザ・イヤー・イン・エナジー2014・2017において

LINE お得な情報 続々配信中!  
友だち登録 おねがいします!



@yamatojk\_tokorozawa



SNSで最新情報や  
お得なコンテンツを配信中!



### 安心のコロナ対策

屋内イベントの来場予約制徹底	マスクの着用徹底
店内にてアルコール消毒の徹底	オンライン面談も可能

## ヤマト住建

住まいのギャラリー所沢店

〒359-1118 埼玉県所沢市けやき台2-16-10

西武狭山線「西所沢」駅より徒歩13分

TEL.0120-130-081

TEL.04-2928-8010 Fax.04-2928-8001

【休休日】毎週水曜日、木曜日

ヤマト住建株式会社【本社】〒651-0083 神戸市中央区浜辺通5丁目1番14号 神戸商工貿易センタービル18階 創業/昭和62年11月 設立/平成2年1月 資本金/3億1千9百万円 提携住宅ローン/三菱UFJ銀行 取引銀行/三井住友銀行・みずほ銀行・各地域の金融機関 宅地建物取引業免許/国土交通大臣(5)第5946号 建設業許可国土交通大臣(特-30)第20561号(公社)近畿地区不動産公正取引協議会 兵庫県宅地建物取引業協会会員 とうべKANSAI住環境協議会会員



ご家族でぜひご来場ください!!

ヤマト住建

住まいのギャラリー所沢店



新商品 快適な暮らしを実現する高性能住宅

# エネルギーA

UA値(外皮平均熱貫流率)

0.39 (W/m<sup>2</sup>・k)

C値(相当隙間面積)

0.5以下 (cm<sup>2</sup>/m<sup>2</sup>)

建物本体価格

30坪

1,921万円 (税込)  
(付帯工事費別)

頭金0円

ボーナス支払いなし

月々支払額: 48,860円

借入額 1,900万円

※月々の支払額は一例です。消費税率10%、変動金利0.445%で算出しております。変動金利0.445%(金利優遇含む)は、令和3年9月現在の金利です。借入れに関しましては金融機関の審査がございますのでお客様の条件によりましてご利用いただけない場合もございます。予めご了承ください。詳しくは担当者までお気軽にお問い合わせください。



## 高性能な住宅をお手頃価格で

### 参考間取りプラン

30坪 自由設計

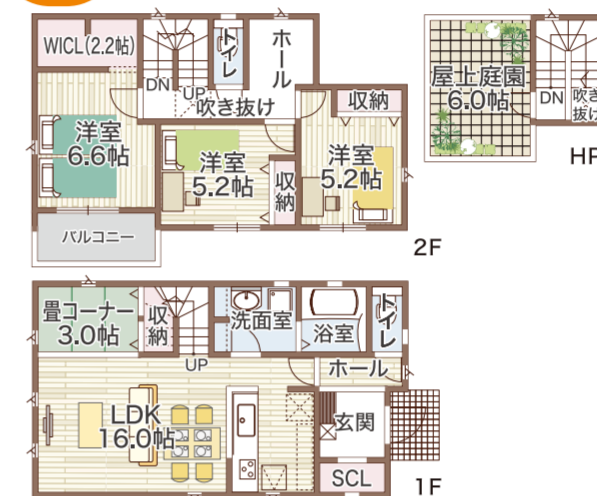
ご家族のライフスタイルに合わせたラインナップ



※一部オプションが含まれます

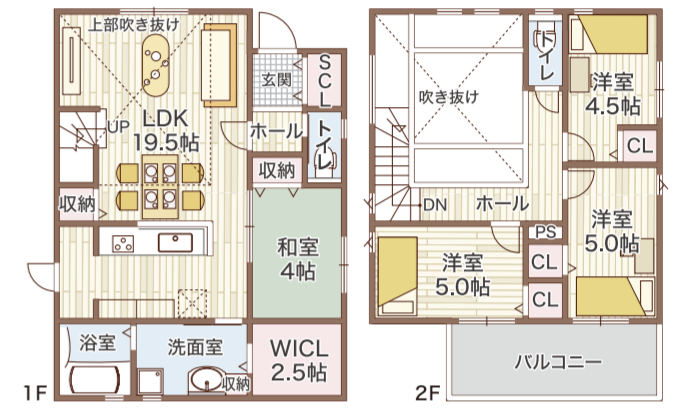
#### 屋上庭園のある家

3LDK+WICL 延床面積:101.64㎡(30.74坪)



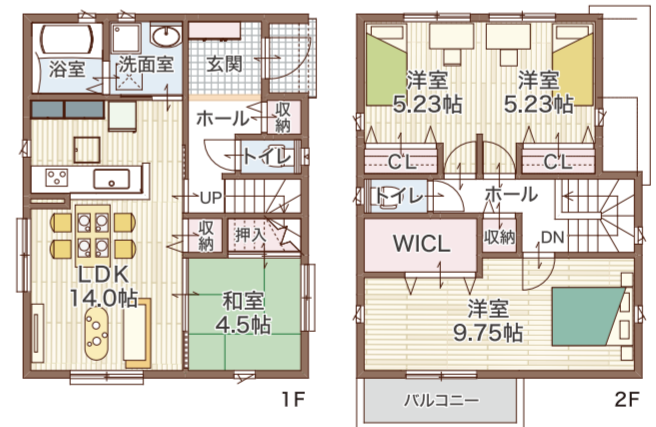
#### 大きな吹き抜けのある家

4LDK+WICL 延床面積:96.67㎡(29.23坪)



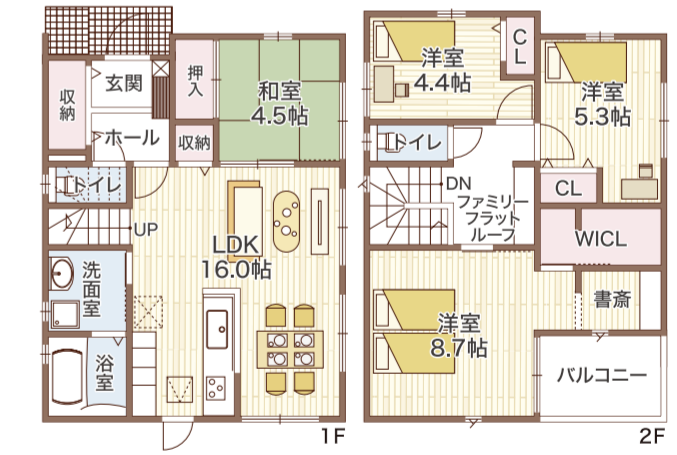
#### 間仕切れば4LDK!フリーウォールの家

4LDK+WICL 延床面積:99.36㎡(30.05坪)



#### 書斎付き主寝室で趣味も充実の家

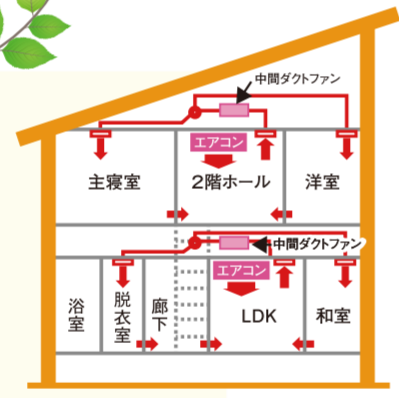
4LDK+WICL 延床面積:99.76㎡(30.18坪)



### 1年中快適な暮らしを実現する

#### 室内空気循環システム Airフローシステム

1階リビング、2階ホールにエアコンを設置。その近傍に設けた給気口よりダクトを介して中間ダクトファンにて各室に吹き出すしくみです。



【Airフローシステムの空気の流れ】



#### エアコン2台

標準搭載

#### 制振ダンパー

耐震構造をしなやかに、そして強くする

地震対策

CHIHIRO × HILTI

標準搭載

#### 樹脂サッシトリプルガラス

防音性能に優れ、結露も起きにくい!

高断熱 結露防止 防音

紫外線 96%カット  
日射熱 67%カット

アルゴンガス封入

EXCEL SHANON

屋根(外張り) 硬質ウレタンフォーム(Q1ボード) 50mm

屋根(内張り) 硬質ウレタンフォーム(Q1ボード) 50mm

外壁(外張り) 硬質ウレタンフォーム(Q1ボード) 40mm

外壁(内側) ビーズ法ポリスチレンフォーム 50mm

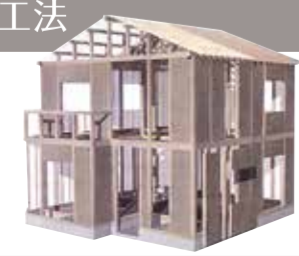
床 ビーズ法ポリスチレンフォーム 105mm

気密工事: 全ての目地部を気密テープなどで目地処理することで熱損失を抑えます。

### 全商品快適・安心な住まいを実現する 高性能標準スペックの一部をご紹介します!

#### 木造軸組工法+パネル工法

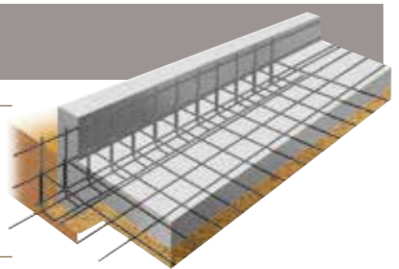
軸組工法と2×4工法のそれぞれの優れた点を組み合わせた構造。



構造の基本は、在来工法の軸+2×4工法のパネル。地震や台風の圧力にも負けず、歪みやねじれに強い構造体です。

#### ベタ基礎

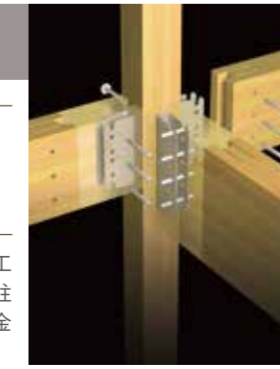
高強度・高耐久のベース面積の広いベタ基礎を採用。



基礎ベース全体に鉄筋を一定間隔で縦横に配筋し、地面全体にコンクリートの強靱な壁を構築。基礎立ち上がり部分の配筋と一体化させることにより、強度を高め、建物を足元から守ります。

#### 金物工法

建物の一体性を高める金物工法。



軸組みは、接合部分が肝心です。在来軸組工法の弱点は、木材の断面欠損の多い柱と柱の接合部分。それをガッチリと補強するのが金物です。

最新の土地情報ならヤマト住建にお任せください!!

ヤマト住建がお届けする土地情報

約8,000件以上

詳細は店舗にてお問合せください。

ZEHビルダー

★★★★★

6つ星

評価をいただきました!

令和3年5月28日、経産省ZEH事業、並びに環境省ZEH事業執行団体SII(一般社団法人環境共創イニシアチブ)のHPにて、ZEHビルダー評価の公表があり、6つ星ZEHビルダーの評価をいただきました。

BELS

国が推進する表示制度をヤマト住建はいち早くご提案

新たな住宅の省エネ性能の表示制度【住宅版BELS】は、単で言う「燃費」を表すものです。住宅にも自動車と同じように「燃費」があり、ヤマト住建は「燃費」のよい住宅をお客様にお勧めいたします。

住宅の資産価値を守る評価書

住宅性能も「見える化」へ

国が推進する性能表示制度 BELS

ヤマト住建

SDGs宣言

ヤマト住建は、SDGs(持続可能な開発目標)に取り組んでいます。

KIDS DESIGN AWARD 2019

第13回キッズデザイン賞 受賞

※画像は全てイメージとなります。

※広告有効期限/令和3年10月末日まで