



家族の健康
を真剣に考えた住宅

ヤマト住建

住まいのギャラリー堺店

高性能な住宅をお手頃価格で

ヤマト住建堺店が
お客様の希望にお応えします!

理想の住まいを実現しよう!!

7/17(土) 18(日) 22(祝) 23(祝) 24(土) 25(日)



ルームエアコン1台で 全館空調する“匠の邸”!

完全予約制
予約はこちら!!

吹き抜け
大きな吹き抜けがリビングに
光をとりこみます

全館空調システム
ルームエアコン1台で365日いつでも
快適に過ごせます!

4LDK
+WICL+Void+YUCACO+
Patio+Sky Living

- 1F/79.98㎡(24.19坪)
- 2F/46.16㎡(13.96坪)
- 延床面積126.14㎡(38.15坪)



パティオ
家族で楽しくランチや
ティータイムも楽しめます

広々バルコニー
子どもたちとボール遊びをしたり
テントを張ってリビングを楽しめます

太陽光発電4.7kw
創った電力を蓄電池に貯めて、
余った電力は売電することで
家計にプラス!

建築家・照明プロデューサーのプロフィール
高橋 馨 Kaoru Takahashi
一級建築士

1980年 大阪工業大学工学部建築学科 卒業
1980年 株式会社聖建設事務所 入社
1989年 株式会社トム・リサーチ設立 代表取締役就任
1996年 株式会社サテライト・コンサルティング・パートナーズ
大阪 取締役就任
1998年 株式会社アセット・パートナーズ大阪 取締役就任
1998年 株式会社トム・リサーチに改組 代表取締役就任
現在に至る

—WEB限定キャンペーン実施中—
WEBにて事前予約をしてご来店の方に 初回来場の方限定
QUOカード
5,000円分
プレゼント

ハウス・オブ・ザ・イヤー・イン・エナジー
11期連続受賞
2020年度(特別優秀賞・省エネ住宅特別優良企業賞)W受賞!
大賞 受賞
日本における省エネ性能No.1住宅に選ばれました。
※ハウス・オブ・ザ・イヤー・イン・エナジー2014・2017において



黄色い看板が目印です!

Kidsスペース完備
授乳室完備

小さなお子様のいるご家庭でも安心!皆様のご来店を心よりお待ちしております!!

- 安心のコロナ対策
- 屋内イベントの来場予約制徹底
- マスクの着用徹底
- 店内にてアルコール消毒の徹底
- オンライン面談も可能

体感コーナー
見て、ふれて、感じて下さい。

UA値を
ご体感できます!

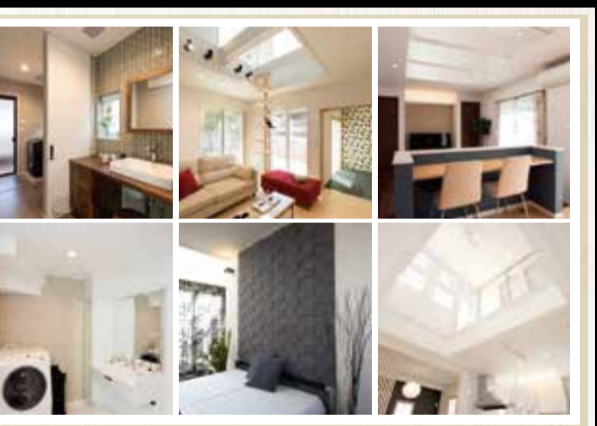
C値を
ご体感できます!

制振疑似体験
(制振ダンパー体験)

“震度4相当の揺れ”と
その揺れをどれだけ
吸収できるかを体験できます!

Instagram
@yamatojyuku_sakai

SNSで最新情報や
お得なコンテンツを配信中!



ヤマト住建 住まいのギャラリー堺店
〒591-8025 大阪府堺市北区長曾根町662
TEL:072-246-0810 FAX:072-246-0811
【定休日】毎週水曜日、木曜日
【営業時間】AM9:00~PM7:00
0120-08-6688



最新の土地情報ならヤマト住建にお任せください!!
ヤマト住建がお届けする土地情報
約8,000件以上
詳細は店舗にてお問合せください。

ZEHビルダー★★★★★
6つ星 評価を
いただきました!
令和3年5月28日、経産省ZEH事業、並びに環境省
ZEH事業執行団体SII(一般社団法人環境共創イニシア
ティブ)のHPにて、ZEHビルダー評価の公表があり、6
つ星ZEHビルダーの評価をいただきました。

BELS 住宅の資産価値を守る評価書
全棟標準 住宅性能も「見える化」へ
国が推進する性能表示制度
ヤマト住建SDGs宣言
ヤマト住建は、SDGs
(持続可能な開発目標)に取り組んでいます。

KIDS DESIGN AWARD 2019
第13回キッズデザイン賞 受賞

特別商品 **PremiumPack** イベント案内は裏面へ!!



魔法瓶のような住まい
ZEH対応住宅
参考プランは下記をご覧ください

UA値 (外皮平均熱貫流率) **0.44** (W/m²·k)
C値 (相当隙間面積) **0.5** 以下 (cm²/m)

30坪 本体価格 **1,970** 万円 (税込) (付帯費用別)

※付帯工事につきましては、敷地の状況により異なりますので詳しくは営業にお問い合わせ下さい。

参加無料!
イベント開催!!
完全予約制
7/17(土)18(日)22(祝)23(祝)24(土)25(日) 11:00-16:00

標準装備 キャンペーン特別設備仕様

<p>内・外W壁断熱 (屋根W断熱・基礎断熱) 高気密・内・外W壁断熱で健康で住める家。 光熱費を大幅カット 気密・断熱にこだわった家づくりを行っています。優れた気密・断熱性能で、お客様の暮らしに、快適さと省エネ効果をもたらします。</p>	<p>エクセルシャノン樹脂サッシ 四季を通じて快適に暮らすには、窓や開口部の性能を高め、暑さや寒さの影響を最小限に抑えることが重要です。 全国No.1 世界的に認められた断熱アイテム 樹脂サッシ供給数で第1位 ヤマト住建のエクセルシャノン出荷窓数 / 昨年は過去最多!! 実績期間:2020年1月~2020年12月※ハウスメーカーを除く</p>	<p>制振ダンパー 耐震構造をしなやかに、そして強くなる 地震対策</p>
<p>外壁 (セルフレック素子)・高耐久シーリング 色褪せ・変色を防ぎ、美しさを保つ 優れた耐久性の外壁</p>	<p>気密検査 1棟づつ気密測定し、その高性能を保証しています。</p>	<p>防菌防蟻処理 (エコボロン) 人やペットには完全に無害、嫌な臭いも一切ありません</p>
<p>ミラブルplus「シャワーヘッド」 シルクに包まれるように ファインバブルを浴びる...</p>		<p>カラガラ抽選会 当日参加OK!! ハズレなし!!</p>

キャラクターお面 選べる!!

スーパーボールすくい
たくさんGETしよう!!

資金計画相談会開催!!
ファイナンシャルプランナーが個別相談!!
今がチャンス! お金の専門家来店!

豊富な知識で不安と疑問を解消します!!

先着3棟 ご成約の方限定
5つの選べるプレゼント!

- 1 太陽光発電システム 4.7kw
- 2 プレミアムキッチン カップボード
- 3 スカイバルコニー 12帖
PLUS ONE LIVING
- 4 オープン階段
- 5 増坪 2坪

YouTube チャンネル登録お願いします!!
ヤマト住建大阪チャンネル開設!!

ヤマト住建堺店
Youtubeチャンネルスターとん!
Youtubeをスタート致します!
これからお家づくりをご検討中のお客様に向けて参考になるような動画づくりを目指します!!

ヤマト住建ではお客様のニーズにえられる様々なプランをご用意しております。/

平屋の暮らし

3LDK
延床面積 / 98.94㎡ (29.93坪)

プラン参考価格 / 1,770万円 (付帯費用別途) (税込)
月々支払額: 45,003円 借入額 / 1,750万円

2階建ての家

3LDK
延床面積 / 105.16㎡ (31.80坪)
1F床面積 / 50.51㎡
2F床面積 / 54.65㎡

プラン参考価格 / 1,700万円 (付帯費用別途) (税込)
月々支払額: 43,717円 借入額 / 1,700万円

屋上庭園のある家

4LDK
延床面積 / 112.60㎡ (34.06坪)
1F床面積 / 53.82㎡
2F床面積 / 53.82㎡
PH床面積 / 4.96㎡

プラン参考価格 / 2,100万円 (付帯費用別途) (税込)
月々支払額: 54,004円 借入額 / 2,100万円

屋上庭園のある家

コロナ禍で
お問い合わせ
急増中!!

外出しなくてもオープンライフを楽しむ
「新しい生活様式」のご提案。

ヤマト住建 × TOHO LEO Corporation
ヤマト住建は屋上販売実績
10年連続 全国No.1
※プラスワンリビング注文住宅の部※実績期間:2011年~2020年

※月々の支払額は一例です。消費税率10%、変動金利0.445%で算出しております。変動金利0.445% (金利優遇含む)は、令和3年7月現在の金利です。借入額に関しては金融機関の審査がございますのでお客様の条件によりましてご利用いただけない場合がございます。予めご了承ください。詳しくは担当者までお気軽にお問い合わせください。

※携帯電話・スマートフォンからの閲覧にかかるパケット通信料は、お客様ご負担になります。予めご了承ください。
2021年7月1日時点の情報を元に作成しており、掲載内容が変更になる場合がございます。詳細はスタッフにお尋ねください。 広告有効期限 / 令和3年7月末日まで