

特集4

家庭用ルームエアコン1台で全館空調を実現!!

宿泊体験可

要予約

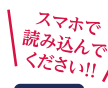
岡山店 NEWモデルハウス

全館空調の家

自給自足の家

災害に強い家

建物と庭間が調和する家

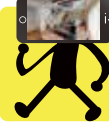


スマホで読み込んでください!!



こちらのQRからモデルハウス見学のバーチャル体験ができます。

※スマートフォンアプリの機種によっては、ご覧いただけません。



会場に行けなくても

下記モデルハウス図面のQRコードを読み込むとスマートフォン・タブレットでモデルを内覧できます!

※スマートフォン・タブレットの機種によっては、ご覧いただけません。また、スマートフォンからの閲覧には、お客様ご自身の責任において、予めご了承ください。



家族全員が協力し、家事を楽にこなせる「ただいま動線」

帰宅→手洗い→部屋着→リビングへ。帰宅後のルーティンを実践しながら自然な動線で行えるように考えられた「ただいま動線」をご体感ください。

家事効率UP! 「家事動線」

リビング⇄ダイニング⇄キッチン⇄洗面所⇄浴室

■和のヌーク

4LDK+WICL+Void+Loggia+SkyBalcony

SPEC Ua値 0.43 C値 0.5 太陽光発電 7.67kw

■延床面積:132.07㎡(約39.95坪)

■1F/103.22㎡ ■2F/28.85㎡



■ファミリーヌーク



■ロジア&スカイバルコニー



■全館空調の家

■自給自足の家

■災害に強い家

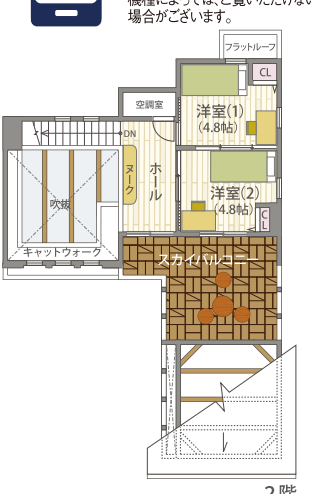
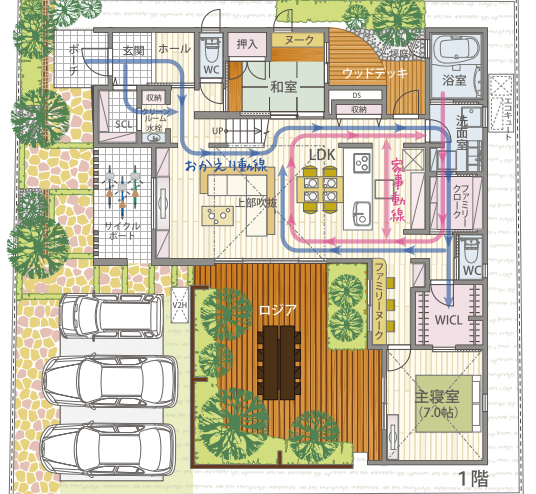
■V2Hシステム

電気を自給自足できる画期的なシステム

自動車に給電する

かまこく使用

V2Hシステムの画期的な性能と働きについて



全館空調システム

ルームエアコン1台で365日家中どこでも快適空間を実現

※スタッフ全員マスク着用の上、万全の体制でご案内させていただきます。除菌アルコール消毒液、マスクの準備も用意しております。 ※マスクのご持参をお願いいたします。



安心のコロナ対策

●オンライン面談も可能! ●マスクの着用徹底! ●店内にてアルコール消毒の徹底! ●屋内イベントの来場予約制の徹底!

事業拡大につき 正社員・スタッフ大募集!!



正社員 事務 設計 営業 アシスタント ●SNS入力 ●パソコン操作

詳しくは、お気軽にお問い合わせください。

YouTube配信中

高評価をいただいている動画紹介!!



お得な情報続々配信中!! 3チャンネル登録でQUOカードプレゼント



宅地建物取引業免許/国土交通大臣(5)第5946号

建設業許可国土交通大臣(特-30)20561号(公)近畿地区不動産公正取引協議会

兵庫県宅地建物取引業協会会員 岡山県宅地建物取引業協会会員

ヤマト住建

ヤマト住建株式会社(本社) 〒651-0083 神戸市中央区兵衛通5丁目1番14号 神戸商工貿易センタービル18階

■設立/平成2年1月 ■資本金/3億1千9百万円 ■提携住宅ローン/三菱UFJ銀行/三井住友銀行/みずほ銀行/各地域の金融機関

住まいのギャラリー 岡山店 〒700-0973 岡山県岡山市北区下中野1223-1

TEL.086-242-1400 FAX.086-242-1411 営業時間 AM9:00~PM7:00(水曜・木曜定休)

0120-685-600

LINE 定期的にお得な情報配信中!

いろいろなうちの情報が満載!

INSTAGRAM @yamatojk\_okayama

Follow me!!

ご来店予約はWEBからがお得!!

QUOカード5,000円プレゼント!!

●事前の予約の方を優先させていただきます。●当日の予約の方は対応が難しい場合がございます。●本プレゼント対象は、アンケート記入LINE登録・当社ホームページ登録の方で、初来店の方は資料請求が初めての方が条件となります。

ヤマト住建は住宅性能も「見える化」

全棟標準でBELS取得!

BELSとは、国が推進する住宅の省エネ性能の表示制度で、性能に応じて5段階で表示がされます。

ZEH住宅の場合は、最高性能表示の☆☆☆5つ星住宅です!

住まいのギャラリー 岡山店

敷地内駐車場完備

うさぎや ディオ岡山西店 サ・デザイナー マクドナルド

セブンイレブン イトコフック トマト銀行

ホームセンタータイム ヤマダ電機

岡山2号線バイパス

岡山西バイパスから 平田西交差点を東へ

岡山2号線バイパスから 米倉交差点を北へ西市交差点を左折

〒700-0973 岡山県岡山市北区下中野 1223-1

お車でのご来場はマップコード MAPCODE: 19 767 869\*4

お車での来場はマップコード MAPCODE: 19 767 869\*4

広告有効期限 令和3年6月末日

https://www.yamatojk.co.jp/



高性能な住宅をお手頃価格で

ヤマト住建とお客様の笑顔を結ぶ住まいの情報紙[Y-スマイル]

OKAYAMA House Gallery Vol.17



ハウスのオブ・ザ・イヤー・イン・エナジー2014-2017

大賞2回受賞

日本における省エネ性能No.1住宅に選ばれました。

HOUSE OF THE YEAR 2020

11期連続受賞



おうち時間を快適に♪

Enjoy your stay home



特集1 岡山店オリジナル 平屋厳選Campaign 特集2 土地探しもお任せください! 特選土地情報!! 特集3 快適と安心をお届けする ヤマト住建の基本構造 特集4 建物と庭間が調和する家 NEWモデルハウス



# 岡山店

# 平屋厳選 Campaign

明確な価格設定でわかりやすい!

家族の健康  
を真剣に考えた住宅

- 建物本体価格
- 設計費用
- 確認申請費用
- 敷地調査費用
- 住宅瑕疵担保責任費用
- オール電化
- 第一種熱交換型換気システム

すべてコミコミ

## ハウス・オブ・ザ・イヤー大賞 Pack



優れた気密・断熱性能、革新的なシステムの導入による大幅な省エネルギー化、省エネ・高性能住宅普及への貢献が高く評価された大賞受賞の快適住宅です。

コミコミ 25坪 **2,230万円** (税込)



## 全館空調 Pack



家庭用ルームエアコン1台で全館空調できるため、年中快適な空間が実現。高性能のヤマト住建だからこそ実現できる仕様です。

コミコミ 25坪 **2,020万円** (税込)

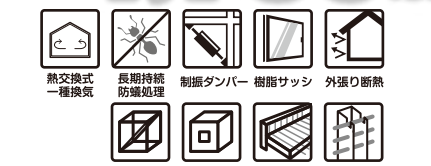


## 創業34周年記念オリジナル Pack



ヤマト住建はおかげさまで創業34周年を迎えます。地域のお客様への感謝の気持ちを込めたオリジナルPackです。詳しくはスタッフまで。

コミコミ 25坪 **1,750万円** (税込)



## 特別8大特典付きキャンペーン

※他のキャンペーンとの併用はできません。

### 特典1 内・外W断熱

ポリスチレンフォーム (内張り 50mm)  
微貫ウレタンフォーム (外張り 30mm)

家全体を内・外側から断熱し環境にも人にも優しい住まい。

### 特典2 トリプル樹脂サッシ

Low-Eトリプルガラス

【遮音性能がUP!】国内最高水準の樹脂サッシ(トリプルサッシ)を標準装備しています。壁から透る熱ロスで大きな割合を占めるのが窓です。

EXCEL SHANON エキセルシャノン

外気侵入防止  
結露防止

### 特典3 キッチンプレミアム+カップボード

デザイン性と機能性を兼ね備えてお料理を楽しく。

キッチンプレミアム+カップボード

### 特典4 浴室ミドルグレード

身体への負担を抑え、安全性に配慮。

### 特典5 洗面プレミアム

きれいで使いやすいシンプルな形状。

### 特典6 トイレプレミアム(1階)

清潔に保つから、毎日のお掃除もラクに。

### 特典7 高耐久外壁シーリング

【メンテナンス費用が大幅削減】

表面の「キレイ」が続く! 耐久性持続!

ひび割れも起こりにくい!

### 特典8 制振ダンパー

耐震構造をしなやかに、そして強くする

地震対策

+11万円で

# 太陽光10kWまで 載せ放題!!

## 太陽光発電システム



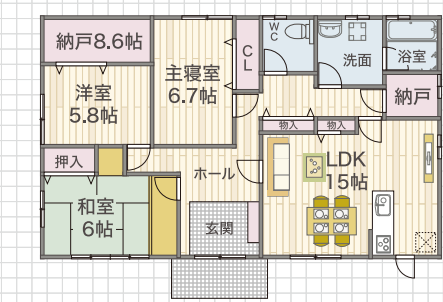
# 電気代0円生活を応援!

## 特集2 お客さまの理想の住まいをカタチにします!

# 参考プラン例!!

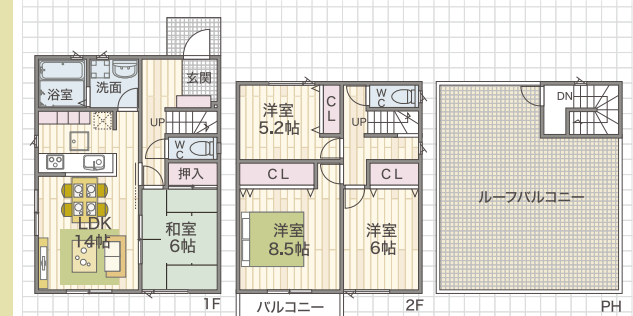
豊富な実績とノウハウが詰まったさまざまなプランの一部をご紹介します

3LDK 平屋 ■延床面積: 104.07㎡ (約31.48坪) ■建物本体価格 **1,783万円** (税込)



ローンお支払い参考例 ■借入額/1,783万円(税込) ■ボーナス返済済 ■返済期間35年 **42,258円**

4LDK 2階建 ■延床面積: 103.50㎡ (約31.30坪) ■建物本体価格 **1,893万円** (税込)



ローンお支払い参考例 ■借入額/1,893万円(税込) ■ボーナス返済済 ■返済期間35年 **44,865円**

## 特選土地情報!! 物件情報多数!土地探しもヤマト住建にお任せください!

### 1 倉敷市見島田の口2丁目

■土地面積 / 251.139㎡ (約76.05坪)

土地価格 **988.65万円**

JR瀬戸大橋線「上の町駅」バス乗車8分  
【明石】徒歩4分  
琴浦東小学校・琴浦中学校区

■所在地 / 倉敷市見島田の口2丁目 ■地目 / 宅地 ■用途地域 / 準工業地域 ■建ぺい率 / 60% ■容積率 / 200% ■土地権利 / 所有権 ■都市計画 / 市街化区域 ■私道負担 / セットバック要(約7.1m) ■接続 / 南側約2.5m公道(セットバック約0.75m要) ■設備 / 中国電力・上下水道・プロパンガス ■現況 / 更地 ■引渡 / ご相談 ■取引態様 / 仲介

### 2 岡山市東区西大寺中野

■土地面積 / 182.14㎡ (約55.09坪)

土地価格 **1,200万円**

JR赤穂線「西大寺駅」徒歩11分  
西大寺小学校・西大寺中学校区

■所在地 / 岡山市東区西大寺中野 ■地目 / 宅地 ■用途地域 / 第一種中高層住居専用地域 ■建ぺい率 / 60% ■容積率 / 200% ■土地権利 / 所有権 ■都市計画 / 市街化区域 ■私道負担 / 無 ■接続 / 東側約3.8m公道(セットバック約0.2m要) ■設備 / 中国電力・上下水道・都市ガス ■現況 / 古家付 ■引渡 / ご相談 ■取引態様 / 仲介

### 3 岡山市東区楮原

■土地面積 / 286.67㎡ (約86.71坪)

土地価格 **1,283万円**

JR山陽本線「岡山駅」バス乗車30分  
「平島」徒歩15分  
楮原小学校・上道中学校区

■所在地 / 岡山市東区楮原 ■地目 / 宅地 ■用途地域 / 第一種住居地域 ■建ぺい率 / 60% ■容積率 / 200% ■土地権利 / 所有権 ■都市計画 / 市街化区域 ■私道負担 / 無 ■接続 / 北側約4.5m公道 ■設備 / 中国電力・上下水道・プロパンガス ■現況 / 更地 ■引渡 / ご相談 ■取引態様 / 仲介

### 4 岡山市東区富士見町1丁目

■土地面積 / 203.81㎡ (約61.65坪)

土地価格 **1,290万円**

JR赤穂線「大多羅駅」徒歩12分  
芥子山小学校・旭東中学校区

■所在地 / 岡山市東区富士見町1丁目 ■地目 / 宅地 ■用途地域 / 第一種低層住居専用地域 ■建ぺい率 / 60% ■容積率 / 200% ■土地権利 / 所有権 ■都市計画 / 市街化区域 ■私道負担 / 無 ■接続 / 南側約4m公道、西側約4.1m公道 ■設備 / 中国電力・上下水道・プロパンガス ■現況 / 古家付 ■引渡 / ご相談 ■取引態様 / 仲介

### 5 岡山市中区円山

■土地面積 / 173.84㎡ (約52.86坪)

土地価格 **1,320万円**

JR山陽本線「岡山駅」バス乗車20分  
「水江口」徒歩3分  
富山小学校・富山中学校区

■所在地 / 岡山市中区円山 ■地目 / 宅地 ■用途地域 / 第一種住居地域 ■建ぺい率 / 60% ■容積率 / 200% ■土地権利 / 所有権 ■都市計画 / 市街化区域 ■私道負担 / 無 ■接続 / 北側約7.8m公道 ■設備 / 中国電力・上下水道・プロパンガス ■現況 / 更地 ■引渡 / ご相談 ■取引態様 / 仲介

### 6 倉敷市安江

■土地面積 / 174.76㎡ (約52.86坪)

土地価格 **1,532.94万円**

JR山陽本線「倉敷駅」バス乗車10分  
「水江口」徒歩3分  
中洲小学校・倉敷西中学校区

■所在地 / 倉敷市安江 ■地目 / 宅地 ■用途地域 / 第一種中高層住居専用地域 ■建ぺい率 / 60% ■容積率 / 200% ■土地権利 / 所有権 ■都市計画 / 市街化区域 ■私道負担 / 無 ■接続 / 西側約3.5m公道(セットバック部分含む) ■設備 / 中国電力・上下水道・プロパンガス ■現況 / 更地 ■引渡 / ご相談 ■取引態様 / 仲介

### 7 岡山市中区さい東1丁目

■土地面積 / 280.25㎡ (約84.77坪)

土地価格 **2,020万円**

JR赤穂線「高島駅」徒歩15分  
宇野小学校・操山中学校区

■所在地 / 岡山市中区さい東1丁目 ■地目 / 宅地 ■用途地域 / 第一種中高層住居専用地域 ■建ぺい率 / 60% ■容積率 / 200% ■土地権利 / 所有権 ■都市計画 / 市街化区域 ■私道負担 / 約24.13m×1/4別途持分有 ■接続 / 北東側約4m公道 ■設備 / 中国電力・上下水道・プロパンガス ■現況 / 更地 ■引渡 / ご相談 ■取引態様 / 仲介

### 8 岡山市北区北長瀬本町

■土地面積 / 245.58㎡ (約74.28坪)

土地価格 **2,600万円**

JR山陽本線「北長瀬駅」徒歩7分  
石井小学校・大野中学校区

■所在地 / 岡山市北区北長瀬本町 ■地目 / 宅地 ■用途地域 / 準工業地域 ■建ぺい率 / 60% ■容積率 / 200% ■土地権利 / 所有権 ■都市計画 / 市街化区域 ■私道負担 / 24.29mの内、1/3持分有 ■接続 / 東側約3m公道 ■設備 / 中国電力・上下水道・プロパンガス ■現況 / 古家付(更地渡し可) ■引渡 / ご相談 ■取引態様 / 仲介

## ヤマト住建の 会員登録受付中!!

今すぐ検索またはQRコードを読み取って  
無料会員登録を!!

登録無料 ヤマト住建 土地 検索

※物件情報は令和3年5月11日現在です。お問い合わせいただいた時点で高断熱が入っている場合もございます。土地情報のご紹介は弊社で建築ご検討いただける方に限らせていただきます。※建築条件付宅地(建築条件付宅地契約)について、建築条件付宅地については土地売買契約締結後3ヶ月以内にヤマト住建株式会社と住宅建築請負契約締結していただく事を条件として販売いたします。この期間中に住宅を建築しないことが確定した時、または建築請負契約成立しなかった場合は土地売買契約は白紙となり変更した金額は無料にて全額お返しいたします。

## 特集3 構造 地震に強いヤマト住建の構造 地震対策も万全!

# 耐震+制振

耐震構造をしなやかに、そして強くする

CHIRO × BILSTEIN

Innovative collaboration with a global part maker

### 地震対策 住宅を倒壊から守る。

超バイリンア特性  
わずか1ミリ揺れから確実に働く

制振ダンパーの体験動画はこちら

## 木造在来軸組工法+パネル工法

省令準耐火が標準! ▶火災保険が安くなります!

構造の基本は、在来工法の軸+2×4工法のパネル。

組工法と2×4工法のそれぞれの優れた点を組み合わせた構造。

壁で支える

木造在来軸組工法  
パネル工法  
木造在来軸組工法+パネル工法

### 金物工法

建物の一体性を高める金物工法。

軸組は、接合部分が多いため、在来軸組工法の弱点は、木材の断面欠損の多い柱と柱の接合部分。それをガッチリと補強するのが金物工法。

## 断熱 高気密・高断熱を高性能住宅 365日快適に過ごせる環境!

### 樹脂サッシ

窓などの開口部は、外張り断熱でも包み込むことはできません。

高性能樹脂サッシ+LOW-Eガラス

断熱 冷暖房費がおトク!  
結露 カビやダニをシャットアウト!

気密・水密 防音

四季を通じて快適に暮らすには、窓や開口部の性能を高め、暑さや寒さの影響を最小限に抑えることが重要です。

夏季は... 太陽光や紫外線の侵入を防ぎ 冷暖房効果を高めます。

冬季は... 暖房による放射熱を逃がしません。

樹脂サッシ 結露が起きにくく 防音効果も大幅にUP!!

## 全国No.1 断熱アイテム

### 樹脂サッシ供給数で第1位!

ヤマト住建のエクセルシャノン出荷数/昨年は過去最多! 実績期間:2020年1月~2020年12月 ※ハウスマーカークロ

アルミサッシの約4倍の断熱効果

結露防止

## 外張り断熱 健康改善

高気密・高断熱の外張り断熱で健康に住める家。

人にやさしい「高断熱化」断熱効果を高めることで、現在の健康状態の改善にも繋がります。

冬の外気 夏の外気

冷気 暖気

断熱材

健康改善率に対する各因子の寄与割合

100%  
80%  
60%  
40%  
20%  
0%

結露防止  
気密・水密  
防音  
断熱効果  
省エネ

出典:近畿大学建築学部 岩間研究室