

Model House

おかげさまで創業34年

ヤマト住建 西宮北店

グランドオープン見学会開催

オープン記念!

屋上グランピング体験♪



グランピングを
楽しめる空間の
ご提案

平日見学
対応可

完全予約制

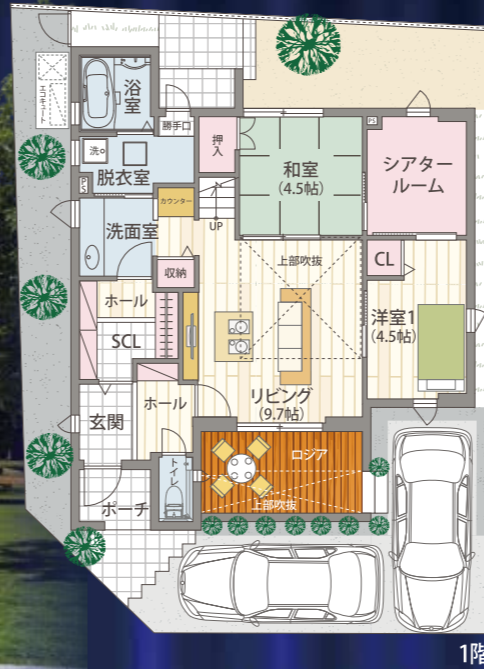
ご希望の日時は裏面QRコードからご登録をお願いします

初回来場のお客様限定 WEBからのご来場予約のお客様には特典があります。

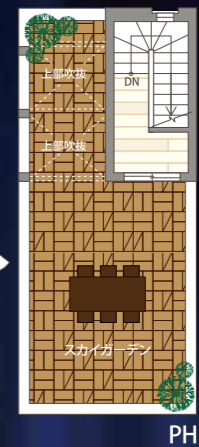
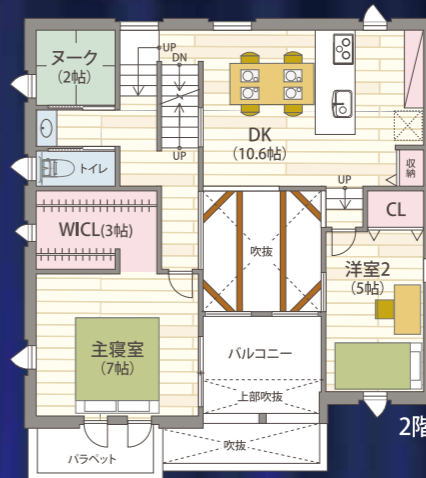
室内空気循環システム

Airフローシステム採用!

ドアで仕切られていても、温風・冷風を各室に届けます。
各室間の温度差緩和・ヒートショック対策を備えたモデルハウスです。



快適なおうち時間を愉しむ スキップフロアの家



建築家・照明プロデューサーの
プロフィール

設計
一級建築士
高橋 馨
Kaoru Takahashi

PROFILE
1980年大阪工業大学工学部建築学科卒業
1980年株式会社建設事務所入社
1989年株式会社トムリサーチ設立
代表取締役就任
1996年株式会社サテライトコンサルティング
パートナーズ大阪 取締役就任
1998年株式会社アセットパートナーズ大阪
取締役就任
1998年株式会社トムリサーチに改組
代表取締役就任 現在に至る

4LDK+WICL+Void+ Theater Room + Loggia + Sky Garden ■延床面積130.82㎡(約39.57坪) ■1F/64.17㎡ ■2F/60.03㎡ ■PH/6.62㎡

見所満載

ご家族の夢を叶え
暮らしを豊かにする高性能住宅を
是非ご覧ください



アウトドアリビングとして開放的な家族空間を
愉しめるロジア♪



お料理のモチベーションが上がる豪華なシス
テムキッチン♪



帰宅後すぐに手洗いとうがい。玄関ホールと
洗面室が繋がる「ただいま動線」



ゆったりリゾート気分を味わいながら寛ぎの
ひとときを♪仲良し夫婦の主寝室。



ヤマト住建
ヤマト住建株式会社【本社】〒651-0083 神戸市中央区浜辺通5丁目1番14号 神戸商工貿易センタービル18階
■設立/平成2年1月 ■資本金/3億1千9百万円 ■提携住宅ローン/三菱UFJ銀行 ■取引銀行/三井住友銀行・みずほ銀行・各地域の金融機関

住まいのギャラリー西宮北店 〒651-1413 兵庫県西宮市北六甲台4丁目26-12
TEL.078-907-2777 FAX.078-907-2755 (水曜・木曜定休日)

お問い合わせは...
0120-82-8600

当社ホームページも是非ご覧ください
<http://www.yamatojk.co.jp>

※画像はイメージです。 広告有効期限 令和3年8月31日

定期的にお得な情報
配信中!

おかげさまで創業34年
ヤマト住建

家族の健康を真剣に考えた住宅

明確な価格設定で
 わかりやすい!
 ※下記価格は30坪計算です。

土地価格 + **コミコミプラン価格** = **ご購入価格**

- 建物本体価格
 - 設計費用
 - 確認申請費用
 - 敷地調査費用
 - 住宅瑕疵担保責任費用
 - 豪華設備
 - オール電化
 - シャロン樹脂サッシ
 - 制振ダンパー
 - 第一種熱交換換気システム
- ※付帯工事・外構工事は別途必要となります。

高性能な住宅をお手頃価格で

西宮北店スペシャルパック

年間1,000棟ご成約記念キャンペーン

全館空調 Pack

限定3棟



家庭用ルームエアコン1台で全館空調できるため、年中快適な空間が実現。高性能のヤマト住建だからこそ実現できる仕様です。

実物をご確認ください
 UA値(外皮平均熱貫流率) **0.42 (W/m²·k)** ZEH対応

コミコミ価格 **1,998万円** (税込)



LCCM Pack (太陽光パネル7.4kW搭載)

限定3棟



優れた気密・断熱性能、大幅な省エネルギー化、省エネ・高性能住宅普及への貢献が高く評価された快適住宅です。

UA値(外皮平均熱貫流率) **0.43 (W/m²·k)** ZEH対応

コミコミ価格 **1,960万円** (税込)



西宮北店オリジナル Pack

限定3棟



ヤマト住建 ヤマト住建はおかげさまで創業34周年を迎えます。地域のお客様への感謝の気持ちを込めたオリジナルPackです。詳しくはスタッフまで。

UA値(外皮平均熱貫流率) **0.52 (W/m²·k)** ZEH対応

コミコミ価格 **1,748万円** (税込)



期間限定キャンペーン

さらに今なら!
+10万円で **6大特典**
全てプレゼント!

※他のキャンペーンとの併用はできません。

特典1 トリプルガラスにグレードアップ

【遮音性能がUP!】

国内最高水準の樹脂サッシ(トリプルシャロンII)を標準装備しています。壁から逃げる熱ロスで大きな割合占めるのが窓です。



外気侵入防止 気密防止 結露防止 ガラス総厚 **31mm** (開き窓)

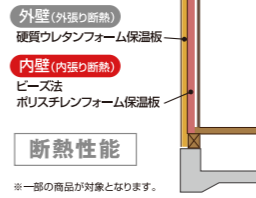


特典2 内断熱(壁)追加

【光熱費の削減】

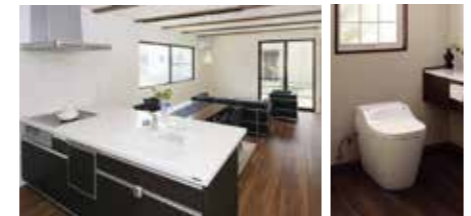
高気密・高断熱の内・外W断熱で健康に住める家。

家全体を内側・外側から断熱する内・外W断熱となります。



特典3 豪華設備グレードアップ

【奥様の心ウキウキ】



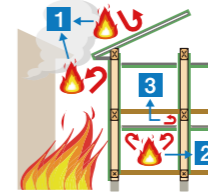
※掲載商品は一部商品につき、詳しくはスタッフまで。

特典4 省令準耐火仕様

【火災保険料が安くなります!】

3つの特徴

- 隣家などから火をもらわない
- 火災が発生しても一定時間部屋から火を出さない
- 万が一が一部屋から火が出ても延焼を遅らせる



特典5 外壁シーリング

【メンテナンス費用が大幅削減】

美しさも性能も長く続くエクセレントシール(1成分型変成シリコン系シーリング材)

表面の“キレイ”が続く! ひび割れも起こりにくい!

耐久性持続!



特典6 安全・強力・長期持続の防腐防蟻処理特別仕様

【5年ごとの防蟻処理費用大幅削減】

エコボロンは「ホウ酸塩」から作られています。ホウ酸塩は安定した無機物なので分解されず、また揮発・蒸発することもないため、非接触・非曝露の条件下では効果が長期間に渡って持続します。



ハウス・オブ・ザ・イヤー・イン・エナジー2014・2017
大賞2回受賞

日本における省エネ性能No.1住宅に選ばれました。



11期連続受賞



ヤマト住建SDGs宣言
 ヤマト住建は、SDGs(持続可能な開発目標)に取り組んでいます。



BELS 全棟標準でBELS取得!

BELSとは、国が推進する住宅の省エネ性能の表示制度で、性能に応じて5段階で★表示がされます。
 ZEH住宅の場合は最高性能表示の **5つ星** 住宅です!

安心のコロナ対策

スタッフ全員マスク着用の上、これまで以上に徹底した取り組みを行い、お客さまに安心してご来店いただけるよう万全の体制でご案内させていただきます。

- オンライン面談も可能!
 - 店内にてアルコール消毒の徹底!
 - マスクの着用徹底!
 - 屋内イベントの来場予約制の徹底!
- ※マスクのご持参をお願いいたします。

ZEHビルダー **6つ星** 評価をいただきました!

令和3年5月28日、経産省ZEH事業、並びに環境省ZEH事業執行団体SII(一般社団法人環境共創イニシアチブ)のHPにて、ZEHビルダー評価の公表があり、6つ星ZEHビルダーの評価をいただきました。

ご来店予約は **WEBからがお得!!**

QUOカード **¥5,000分** プレゼント!!

※本プレゼント対象について、アンケート記入・LINE登録・当社ホームページ登録の方で、初来店の方または資料請求が初めての方が条件となります。尚、上記プレゼントは重複できません。

