

ZEH基準を大きく上回る家づくりキャンペーン♪

9月ご成約者様
限定5棟
選べる特典
プレゼント♪

特典1
全館空調のような快適空間を実現♪
Airフローシステム
ドアで仕切られていても、温風・冷風を各室に届けます。各室間の温度差緩和とヒートショック対策を準備したモデルハウスです。
室内空気循環システム

特典2
太陽光発電システム 7.03kw
毎月の電気代を大幅削減♪
電気代0円生活応援!

特典3
憧れの高級キッチン
kitchenhouseとのコラボレーション
GRAFTEKT kh
Produced by kitchenhouse

LCCMプラン
断熱・気密にこだわりたい!
UA値 (外皮平均熱貫通率) 0.42 (W/m²・k)
C値 (相当すき間面積) 0.5 (m²/m)
2,180万円 (税込) 2,380万円 (税込)
気密測定付
BELS付

これからの新築住宅は
住まいの一生を通じてCO₂排出量マイナスに
脱炭素に向けた住宅イメージ 最終目標

LCCM住宅とは、建設から廃棄までの一生のCO₂取支をマイナスにする住宅
ZEHとは、創るエネルギー量が使うエネルギー量よりも大きくなることを目指した住宅

全館空調プラン
ルームエアコン1台で家中どこでも快適!
UA値 (外皮平均熱貫通率) 0.39 (W/m²・k)
C値 (相当すき間面積) 0.5 (m²/m)
2,350万円 (税込) 2,560万円 (税込)
気密測定付
BELS付
YUCACOシステム
2019・2020年度の施工実績100件以上!

平屋プラン
生活しやすい憧れの平屋が増えています!
UA値 (外皮平均熱貫通率) 0.42 (W/m²・k)
C値 (相当すき間面積) 0.5 (m²/m)
2,180万円 (税込) 2,430万円 (税込)
気密測定付
BELS付

この仕様が全てコミコミ♪

- 建物本体価格
- 設計費用+建物確認申請費
- 高性能熱交換気システム (第一種換気)
- 制振ダンパー
- 自由設計費
- トリプル樹脂サッシ
- 長期持続 防腐防蟻処理
- 高断熱外張り断熱工法 (内・外W断熱)

さらに 安心に見える化!

住宅の資産価値を守る **BELS** 評価書
住宅性能の『見える化』 UA値も『見える化』
国が推進する性能表示制度

EVENT
WEB予約の上、ご来場いただいた方 11:00▶16:00
ご希望の時間をご予約ください

完全予約制
ご予約は右記QRコードにて

人気キャンプギアプレゼント
「やまとん」とんとん」の「ガラクタ抽選会」
お子様のオモチャが当たります!

ヤマト住建がお届けする **特選土地情報!!**
土地探しもお任せください! **約6,000件**

1 奈良市法蓮町 近鉄雑波・奈良線「近鉄奈良駅」バス7分「奈良高校」徒歩4分 土地価格 2,664万円 ■土地面積 / 201.38㎡ (約69.1坪)	2 奈良市学園大和町1丁目 近鉄雑波・奈良線「学園前駅」徒歩16分 土地価格 2,400万円 ■土地面積 / 198.88㎡ (約60.16坪)	3 奈良市帝塚山1丁目 近鉄雑波・奈良線「養生助駅」バス9分「帝塚山住宅」徒歩3分 土地価格 1,970万円 ■土地面積 / 211.99㎡ (約64.12坪)
--	--	--

ローンのお支払い参考例

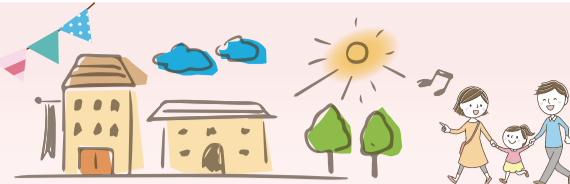
借入額	金利	年数	月々のお支払い例 (元金返済)	月々のお支払い例 (元金+利息)
3,000万円	0.25%	35年 (420回)	78,207円	67,258円 (元金返済)
3,500万円	(変動)		91,242円	80,293円 (元金返済)
4,000万円			104,276円	93,327円 (元金返済)

ご来店予約はWEBがお得!

予約来店 ¥2,000分
イベント参加 ¥3,000分

QUOカード プレゼント♪
QUO 2,000
QUO 3,000

ご予約はこちら!



どちらでも完全予約制



ご予約はこちら

実際に建てたお家をご見学♪

生活動線やこだわりをご体感ください。

OB宅見学会 & モデルハウス見学会

8/28(土)~9/20(祝)
10:00~16:00

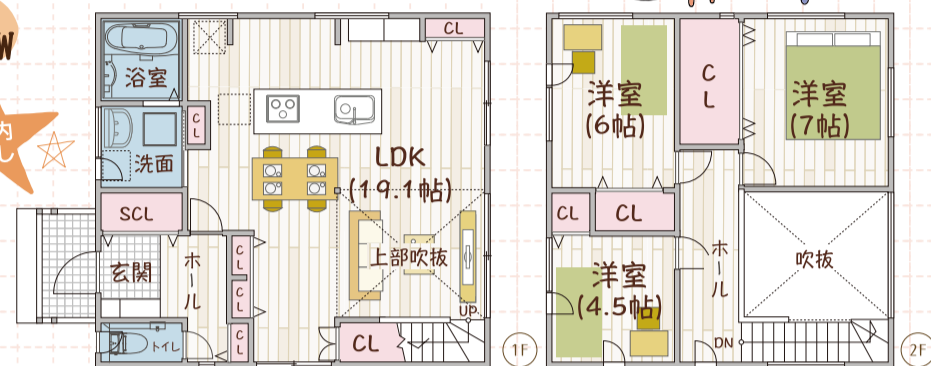
木津川市OB宅

明るく大きな吹き抜けと
素敵なアイランドキッチンの家

UA値 0.46 C値 0.1 太陽光 5.52kW

3LDK

延床面積
108.92㎡(約31.43坪)
1F面積/59.62㎡
2F面積/44.30㎡
土地面積
288.55㎡(約85.77坪)



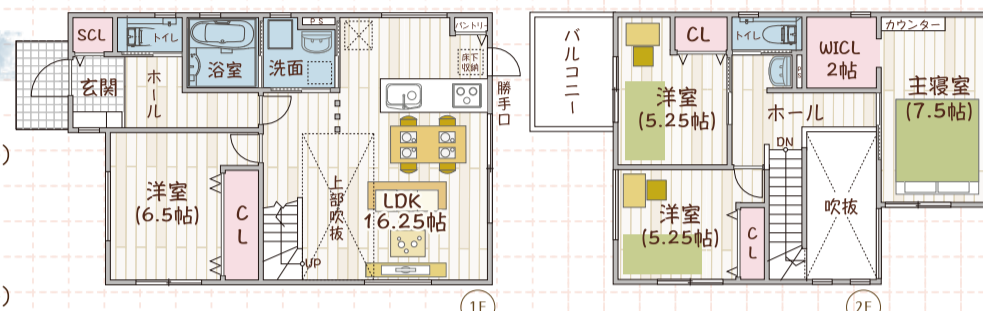
奈良市OB宅

無垢フローリングが
オシャレな吹き抜けのある家

UA値 0.45 太陽光 6.36kW

4LDK+WICL

延床面積
106.82㎡(約32.31坪)
1F面積/60.45㎡
2F面積/46.37㎡
土地面積
156.84㎡(約47.44坪)



モデルハウス見学会

要予約



ヤマト住建のノウハウが詰まった
モデルハウスを見学しよう♪

ルームエアコン1台で
全館空調する家

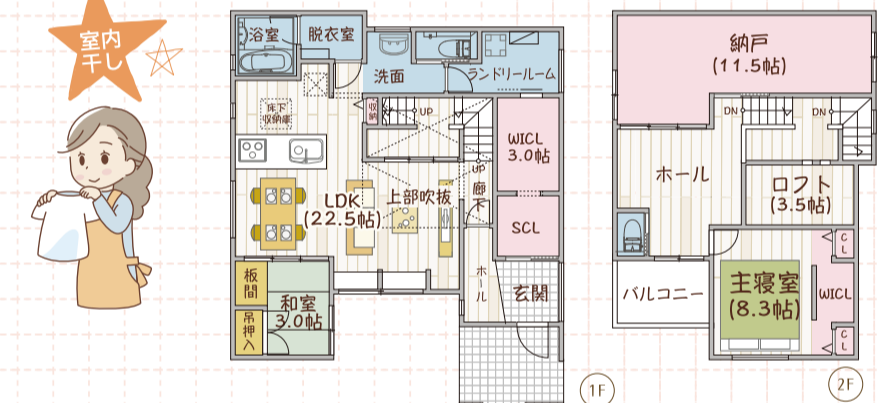
大和郡山市OB宅

スキップフロアやロフトなど遊び心と
収納充実の家

UA値 0.45 太陽光 5.52kW

2LDK+WICL

延床面積
134.97㎡(約40.82坪)
1F面積/75.35㎡
2F面積/59.62㎡
土地面積
181.77㎡(約54.98坪)



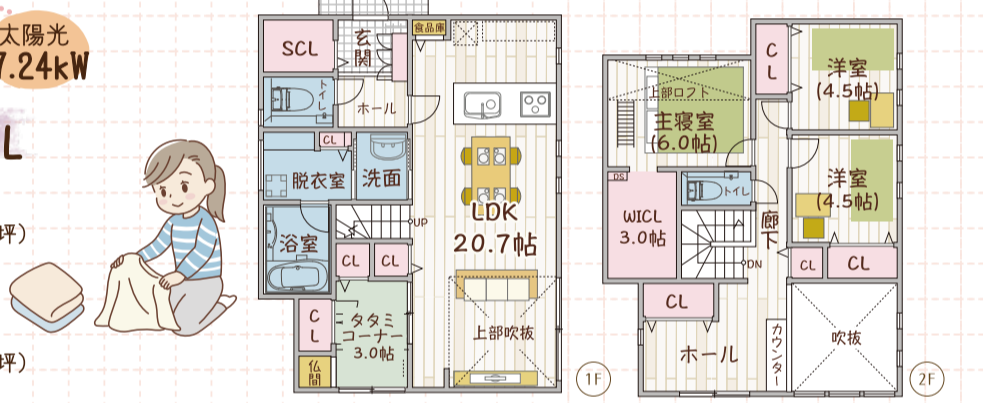
橿原市OB宅

脱衣室と洗面室がセパレートの
広々明るいリビングの家

UA値 0.37 C値 0.2 太陽光 7.24kW

3LDK+WICL

延床面積
117.16㎡(約35.44坪)
1F面積/64.17㎡
2F面積/52.99㎡
土地面積
167.39㎡(約50.68坪)



大和高田市OB宅

収納充実でペットと楽しく暮らせる
全館空調の平屋

UA値 0.40 C値 0.2 太陽光 6.3kW

3LDK+WICL

延床面積
98.98㎡(約28.42坪)
土地面積
200.71㎡(約60.71坪)



葛城市OB宅

家族との距離が近い間取りと
小屋裏収納が付いた平屋

UA値 0.37 太陽光 5.52kW

4LDK

延床面積
108.06㎡(約32.68坪)
土地面積
200.66㎡(約60.69坪)



全館空調システム採用



このほかたくさんの
仕掛けを体験できます♪

快適さを
ご体感
ください♪

9月末までのご契約で
住宅ローン控除期間が
10→13年に!
※詳しくはスタッフまで!

INSTAGRAM @yamatojk_nara SNSで最新情報やお得なコンテンツ配信中!



LINE登録で粗品プレゼント!
定期的にお得な情報配信中!
友だち画面を現地スタッフにお見せください

お得な情報続々配信中!
YouTube 始めました
ヤマト住建
あをによしチャンネル

安心のコロナ対策

- オンライン面談も可能!
- 店内にてアルコール消毒の徹底!
- マスクの着用徹底!
- 屋内イベントの来場予約制の徹底!

※マスクのご持参をお願いいたします。

スタッフ全員マスク着用の上、これまで以上に徹底した取り組みを行い、お客さまに安心してご来店いただけるよう万全の体制でご案内させていただきます。



家族の健康を真剣に考えた住宅

KIDS DESIGN AWARD 2019

BELS 全棟標準でBELS取得!
BELSとは、国が推進する住宅の省エネ性能の表示制度で、性能に応じて5段階で★表示がされます。
ZEH住宅の場合は最高性能表示の★★★★★5つ星住宅です!

ZEHビルダー 6つ星評価をいただきました!
令和3年5月28日、経産省ZEH事業、並びに環境省ZEH事業執行団体SI(一般社団法人環境共創イニシアチブ)のHPにて、ZEHビルダー評価の公表があり、6つ星ZEHビルダーの評価をいただきました。

ヤマト住建
ヤマト住建株式会社【本社】
〒651-0083 神戸市中央区浜辺通5丁目1番14号 神戸商工貿易センタービル18階
■設立/平成2年1月 ■資本金/3億1千9百万円
■提携住宅ローン/三菱UFJ銀行 ■取引銀行/三井住友銀行・みずほ銀行・各地域の金融機関



住まいのギャラリー 奈良店
〒630-8322 奈良県奈良市北条終町34-1
TEL.0742-25-5015 FAX.0742-25-5016
営業時間 AM9:00~PM7:00(水・木曜定休)
0120-967-663
広告有効期限 令和3年9月末日

※天候の状況によりイベント内容を変更する場合がございます。予めご了承ください。