



年間1000棟 ※2020年において ご成約記念 キャンペーン Campaign!!

家族の健康を真剣に考えた住宅

夜景を楽しむ
屋上庭園プラン

PLUS ONE LIVING

ヤマト住建は屋上販売実績
**10年連続
全国No.1**

※プラスワンリビング注文住宅の部
※実績期間：2011年～2020年

UA値
(外皮平均熱貫通率)
0.44
(W/m²・k)

延床面積
30坪

限定
3棟

1,940万円 (税込)

全てコミコミ! 明確な価格設定でわかりやすい!(付帯工事別)

建物 本体価格	敷地 調査費用	瑕疵担保 責任保険	確認 申請費用	BELS 申請費用
高性能熱交換気システム (第1種換気)	W断熱	樹脂サッシ	豪華 住宅設備	

さらに今なら!! **+10万円で8大特典全てプレゼント!!**

特典01 トリプルガラスにグレードアップ 【遮音性能がUP!】 国内最高水準の樹脂サッシ(トリプルシャノンII)を標準装備しています。壁から逃げる熱ロスで大きな割合占めるのが窓です。	特典02 豪華設備グレードアップ 【奥様の心ウウキ】 ※掲載商品はイメージになります。詳しくはスタッフまで。	特典05 安全・強力・長期持続の防汚防蟻処理特別仕様 【5年ごとの防蟻処理費用大幅削減】 人やペットには無害、糖な臭いも一切ありません。	特典06 カップボード 【デザイン性と機能性でお料理を楽しむ。】
特典03 省令準耐火仕様 【火災保険料が安くなります!】 1 隣家などから火をもらわない 2 火災が発生しても一定時間部屋から火を出さない 3 万が一部屋から火が出ても延焼を遅らせる	特典04 外壁シーリング 【メンテナンス費用が大幅削減】 美しさも性能も長く続くエクセレントシーリング(1成分型変成シリコン系シーリング材)	特典07 ミラブルプラス シルクに含まれるようにファインバブルを浴びる...	特典08 制振ダンパー 1/200rad 超バリエリア特性 地震対策

※他のキャンペーンとの併用はできません。予めご了承ください。※画像はすべてイメージです。※携帯電話・スマートフォンからの閲覧にかかるパケット通信料は、お客様ご負担になります。予めご了承ください。

5/15 ± 16日 22 ± 23日

10:00~17:00

完全予約制



ダーツで当たる!!ご当地グルメ!!

※イラストはイメージです。※数に限りがございます。※無くなり次第終了となります。

参考プラン 4LDK	延床面積 112.60㎡ (34.06坪)	1F床面積 / 53.82㎡ 2F床面積 / 53.82㎡ PH床面積 / 4.96㎡

※一部オプションを含みます

ハウス・オブ・ザ・イヤー・イン・エナジー

11期連続受賞

2020年度(特別優秀賞・省エネ住宅特別優良企業賞)W受賞!

大賞 **受賞**

日本における省エネ性能No.1住宅に選ばれました。
※ハウス・オブ・ザ・イヤー・イン・エナジー2014・2017において

YouTube 配信中! ヤマト住建の家づくりを大公開!!

お得な情報続々配信中!

BELS全棟標準

住宅の資産価値を守る評価書 BELS

住宅性能も「見える化」へ国が推進する性能表示制度

住宅版BELS 一般社団法人 住宅性能評価・表示協会による新しい住宅省エネ性能の表示制度

カタログには載っていない建築事例を更新してます!!

Instagram @yamato_minamiosaka

WEBにて事前予約&ご来店の方に 初回来場の方に限り

QUOカードプレゼント!

5,000円分



予約はこちら

オーナー様宅見学会開催中!

●来店時には、マスクの着用・検温のご協力をお願いします。

先輩の声を聞いてみよう

岸和田市
OB様宅

家事のしやすい動線と吹き抜けのある開放感あるリビングの家

4LDK

延床面積
103.92㎡ (31.43坪)
●1F面積/60.86㎡
●2F面積/43.06㎡

土地面積
151.91㎡ (45.95坪)



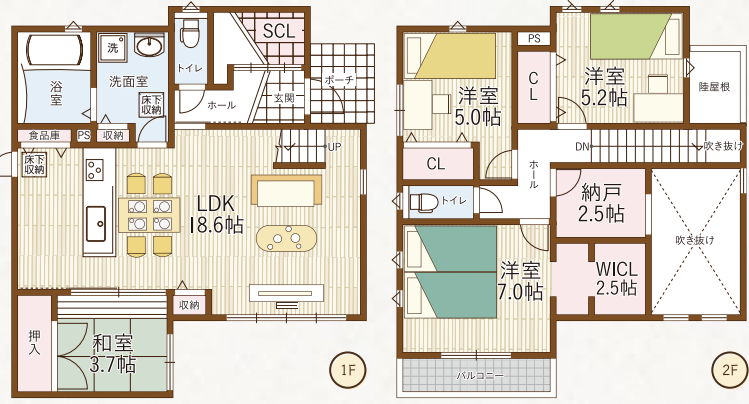
和泉市
OB様宅

リビングから見える
広々とした
ウッドデッキが
主役の家

3LDK+s

延床面積
109.30㎡ (33.06坪)
●1F面積/60.86㎡
●2F面積/48.44㎡

土地面積
160.44㎡ (48.53坪)



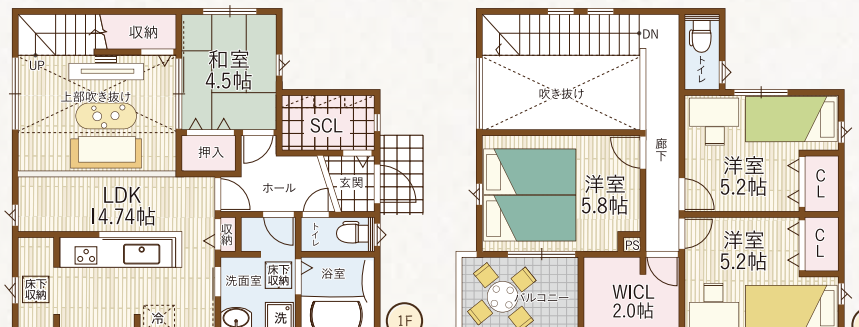
貝塚市
OB様宅

家事スペースとくつろぎスペースを床を1段下げることにより
見た目が変わったように見えるお家

4LDK

延床面積
99.36㎡ (30.05坪)
●1F面積/55.48㎡
●2F面積/43.88㎡

土地面積
157.87㎡ (47.75坪)



※天候の状況によりイベント内容を変更する場合がございます。予めご了承ください。※イベント参加にはアンケートのご記入が必須となります。※実際の商品とは多少異なる場合がございます。

高性能な住宅をお手頃価格で

ママ目線のモデルハウス

日帰り
DIYユース
体験

宿泊体験

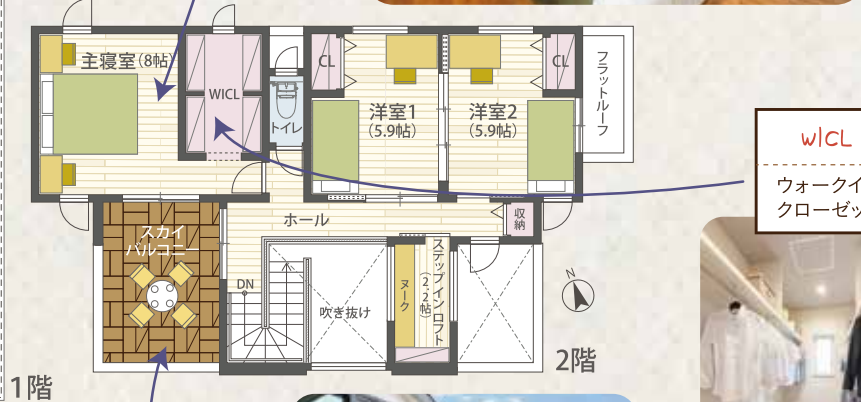
完全
予約制

見学会開催中!!

洗面室
Sanitary

シューズ クローズ
Shoes closet

延床面積
121.76㎡ (36.83坪)
1F面積:65.04㎡ 2F面積:56.72㎡



多彩な参考プランをご用意しております!

平屋暮らし

4LDK
延床面積/
111.37㎡ (33.68坪)

プラン参考価格/1,958万円(付帯費用別途)(税込)

月々支払額: 50,146円 借入額 1,950万円

太陽光発電システムのある家

3LDK 延床面積/
105.16㎡ (31.80坪)

1F床面積/50.51㎡
2F床面積/54.65㎡

プラン参考価格/1,784万円(付帯費用別途)(税込)

月々支払額: 45,774円 借入額 1,780万円

広々二世帯住宅プラン

2DK(1F)+3LDK(2F)

延床面積/
170.58㎡ (51.60坪)

1F床面積/86.12㎡
2F床面積/84.46㎡

プラン参考価格/2,650万円(付帯費用別途)(税込)

月々支払額: 68,147円 借入額 2,650万円

最新の土地情報ならヤマト住建にお任せください!!

- 1 岸和田市岡山町 JR阪和線「久米田」駅徒歩33分
土地価格 1,250万円
土地面積 180.98㎡ (54.74坪)
- 2 岸和田市南町 南海本線「蛸地蔵」駅徒歩8分
土地価格 1,480万円
土地面積 106.09㎡ (32.09坪)
- 3 貝塚市名越 水間鉄道「名越」駅徒歩6分
土地価格 998万円
土地面積 124.59㎡ (37.68坪)
- 4 泉佐野市羽倉崎3丁目 南海本線「羽倉崎」駅徒歩11分
土地価格 1,400万円
土地面積 125.55㎡ (37.98坪)

未公開情報を含め 常時約 8,000件以上

- 5 泉南郡熊取町大久保南4丁目 JR阪和線「熊取」駅徒歩21分
土地価格 1,080万円
土地面積 120.18㎡ (36.35坪)
- 6 熊取町小畑内2丁目 JR阪和線「熊取」駅バス「大浦口」徒歩1分
土地価格 880万円
土地面積 143.13㎡ (43.29坪)
- 7 阪南市鳥取 南海本線「鳥取ノ荘」駅徒歩4分
土地価格 950万円
土地面積 167.93㎡ (50.79坪)
- 8 阪南市尾崎町3丁目 南海本線「尾崎」駅徒歩5分
土地価格 960万円
土地面積 150.20㎡ (45.43坪)



ヤマト住建 住まいのギャラリー南大阪店

〒597-0081 大阪府貝塚市麻生中966-1
TEL:072-493-0810 FAX:072-493-0830

0120-52-1288

【定休日】毎週水曜日、木曜日
【営業時間】AM:9:00~PM7:00
JR阪和線「東貝塚」駅より徒歩7分
MAPCODE 10 330 817*38



キッズルーム完備

授乳室完備

ローン お支払 参考例	借入金		金利 0.445% 変動	年数 35年 420回	月々のお支払い例(ボーナス併用なしの場合)		月々のお支払い例(ボーナス併用ありの場合)	
	2,500万円	3,000万円			64,290円	57,861円	77,148円	69,433円
	4,000万円							



ヤマト住建
SDGs宣言

ヤマト住建は、SDGs(持続可能な開発目標)に取り組んでいます。

ZEHビルダー
5つ星評価を
いただきました!

令和2年5月22日、経済省ZEH事業、並びに環境省ZEH事業実行団体SRI(一般社団法人環境共創イニシアチブ)のHPにて、ZEHビルダー評価の公表があり、5つ星ZEHビルダーの評価をいただきました。

安心のコロナ対策

- 屋内イベントの来場予約制徹底
- オンライン/面談も可能
- 店内にてアルコール消毒の徹底
- マスクの着用徹底

※マスクのご持参をお願いします。

※画像はすべてイメージです。 広告有効期限/令和3年5月末日まで