

高性能な住宅をお手頃価格で

性能で選べる

# COMI COMI 特別キャンペーン!

限定  
3棟

## 高断熱 Pack



外張り断熱で家全体を外側から断熱する、魔法瓶のような住まいです。冬暖かく、夏涼しい。熱量のロスが少なく結露の起こりにくい住宅です。冬の室内の温度差で起こるヒートショックの防止にも有効です。

UA値(外皮平均熱貫流率)  
**0.43 (W/m<sup>2</sup>·k)** ZEH対応

コミコミ価格

延床面積  
30坪 **2,200** (税込) 万円

限定  
3棟

## 高気密・高断熱 Pack



優れた気密・断熱性能、内側と外側から断熱材で包み込み、家全体をすっぽり断熱することで外からの暑さや寒さを遮断すると同時に、室内の冷暖房の熱をにがしません。大幅な省エネルギー化、省エネ・高性能住宅普及への貢献が高いハイスぺック住宅です。

UA値(外皮平均熱貫流率)  
**0.42 (W/m<sup>2</sup>·k)** ZEH対応

コミコミ価格

延床面積  
30坪 **2,280** (税込) 万円

限定  
3棟

## 全館空調 Pack



家庭用ルームエアコン1台で全館空調できるため、家のどこにいても年中快適な空間を実現。ヤマト住建で最高クラスの確かな品質で家族みんなが快適に暮らす幸せ、健康で安心して暮らせる喜びをお届けします。

UA値(外皮平均熱貫流率)  
**0.39 (W/m<sup>2</sup>·k)** ZEH対応

コミコミ価格

延床面積  
30坪 **2,430** (税込) 万円

# 期間限定 さらに今なら! +10万円 (税込) で 6大特典 全てプレゼント!

※他のキャンペーンとの併用はできません。

### 特典1 トリプルガラスにグレードアップ

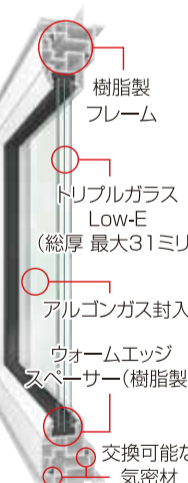
【遮音性能がUP!】  
国内最高水準の樹脂サッシ(トリプルシャノンII)を標準装備しています。壁から逃げる熱ロスで大きな割合占めるのが窓です。

EXCEL SHANON  
樹脂サッシ

ガラス総厚  
**31mm**  
(開き窓)

外気侵入防止

結露防止



### 特典2 内断熱(壁)追加

【光熱費の削減】

高気密・高断熱の内・外W断熱で健康に住める家。  
家全体を内側・外側から断熱する内・外W断熱となります。

外壁(外張り断熱)

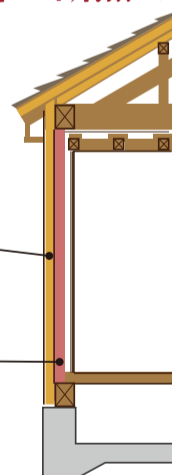
硬質ウレタンフォーム保温板

内壁(内張り断熱)

ビーズ法  
ポリスチレンフォーム保温板

断熱性能

※一部の商品が対象となります。



### 特典3 豪華設備グレードアップ

【奥様の心ウキウキ】



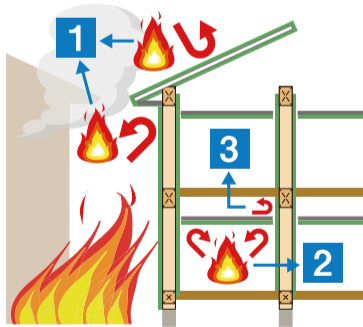
※掲載商品は一部商品につき、詳しくはスタッフまで。

### 特典4 省令準耐火仕様

【火災保険料が安くなります!】

3つの特徴

- 1 隣家などから火をもらわない
- 2 火災が発生しても一定時間部屋から火を出さない
- 3 万が一部屋から火が出ても延焼を遅らせる



### 特典5 外壁シーリング

【メンテナンス費用が大幅削減】

美しさも性能も長く続くエクセレントシール  
(1成分型変成シリコン系シーリング材)

表面の“キレイ”が続く!  
ひび割れも起こりにくい!

耐久性  
持続!

エクセレントシール



### 特典6 安全・強力・長期持続の防蟻防蟻処理特別仕様

【5年ごとの防蟻処理費用大幅削減】

エコロンは「ホウ酸塩」から作られています。  
ホウ酸塩は安定した無機物なので分解されず、また揮発・蒸発することもないため、非接地・非曝露の条件下では効果が長期間に渡って持続します。

人やペットには無害、  
嫌な臭いも一切ありません。



ハウス・オブ・ザ・イヤー・イン・エナジー2014・2017  
**大賞2回受賞**  
 日本における省エネ性能No.1住宅に選ばれました。

HOUSE OF THE YEAR  
IN ENERGY 2020  
**11期連続受賞**

ZEHビルダー  
**6つ星評価を**  
 いただきました!  
 令和3年5月28日、経産省ZEH事業、並びに環境省ZEH事業執行団体SII(一般社団法人環境共創イニシアチブ)のHPにて、ZEHビルダー評価の公表があり、6つ星ZEHビルダーの評価をいただきました。

YouTube配信中  
 ヤマト住建滋賀店  
 お得な情報紹介!!

いろいろなうちの情報が満載!  
**INSTAGRAM**  
 @yamatoshiga



2021年度  
**省エネ大賞**  
 製品・ビジネスモデル部門  
**〈最高位〉経済産業大臣賞 (ZEB・ZEH分野)**  
 主催:一般財団法人 省エネルギーセンター

YAMATO BUILDING SDGs宣言  
 ヤマト住建は、SDGs(持続可能な開発目標)に取り組みしています。

KIDS DESIGN AWARD 2019

安心のコロナ対策  
 ※マスクのご持参をお願いいたします。  
 ●オンライン面談も可能!  
 ●マスクの着用徹底!  
 ●店内にてアルコール消毒の徹底!  
 ●商談スペースへの飛沫防止カーテン設置!

来場予約はWEBからがお得!!  
**QUOカード**  
**¥5,000分プレゼント!!**  
 ●事前の予約の方を優先とさせていただきます。●当日のご予約の方は対応が出来ない可能性があります。●本プレゼント対象について、アンケート記入LINE登録・当社ホームページ登録の方で、初来店の方は資料請求が初めての方が条件となります。

# 「こだわり」があるからこそ実現する！ ヤマト住建の家は、家族の健康を考えた高性能住宅です！

高気密・高断熱を追求 365日快適に過ごせる環境！

**断熱** 断熱・気密・家の耐久性を極めるには、UA値とC値が大切。

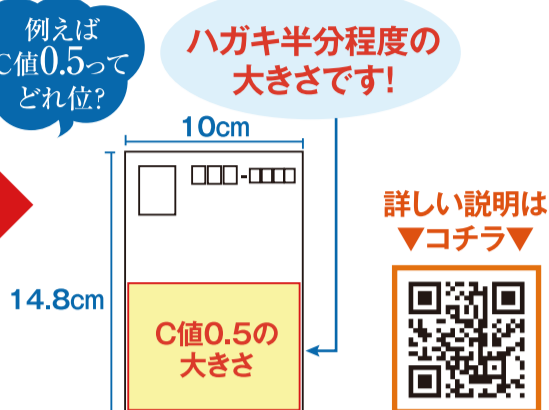
**UA値** 外皮平均熱貫流率のこと  
どれくらい熱量が家の外に逃げやすいのかを表す数値として使われています。  
UA値が小さいほど断熱性能が高い家であるといえます。

エネルギーG3ならUA値0.26!

※「外皮」とは、家の外側部分「壁・屋根・窓・床・基礎」を指します。

**C値** 相当すき間面積のこと  
どれくらい家にすき間があるのかを表す数値として使われています。  
C値が小さいほど優れた気密性をもつ建物といえます。

UA値だけではなくC値が大切！  
ヤマト住建はC値にもこだわっています。



## 外張り断熱

高気密・高断熱の外張り断熱で健康に住める家。

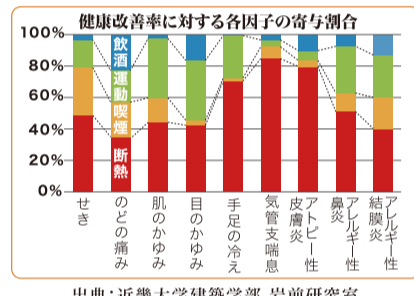


家全体を外側から断熱し、環境にも人にもやさしい住まい。

## 高断熱は健康改善率もUP!

人にやさしい「断熱化」

省エネで考えると、国が定める省エネ基準(Q値2.7W/m<sup>2</sup>・k)程度の断熱性があれば十分だと考えられていましたが、さらに断熱性能を上げると、健康改善に効果があることがわかっています。



## 高性能換気システム(第一種換気)

PM2.5や花粉などが室内へ侵入するのを抑えます。

IAQ制御※搭載の熱交換換気システムが日本の四季に対応した最適な換気により快適な空気環境づくりをサポートします。



## 構造 地震に強いヤマト住建の構造と全館空調

**220 耐震+制振**  
耐震構造をしながら、そして強くする  
制振ダンパーを標準採用

地震対策 住宅を倒壊から守る。

CHIRO × BILSTEIN  
Innovative collaboration with a global part maker

1/200 rad  
超バイニア特性  
わずかの揺れから確実に強く。

## ベタ基礎&金物工法

高強度・高耐久のベース面積の広いベタ基礎を採用。

建物の一体性を高める金物工法。

従来よりも格段に高い接合強度を実現。

軸組みは、接合部分が肝心です。在来軸組工法の弱点は、木材の断面欠損の多い柱と柱の接合部分。それをガッチリと補強するのが金物です。

全面鉄筋補強と完全防湿対策で建物の長寿命化を実現。

## 国が推進する表示制度をヤマト住建はいち早くご提案

新たな住宅の省エネ性能表示制度「住宅版BELS」は、車で言うところの「燃費」を表すものです。住宅にも自動車と同じように「燃費」があり、ヤマト住建は「燃費」のよい住宅をお客様にお勧めいたします。

**BELS** Building-Housing Energy-efficiency Labeling System (建築物省エネルギー性能表示制度)の略称です。新築・既存の建築物において、第三者評価機関が省エネ性能を評価し認証する制度です。性能に応じて5段階で★表示がされます。ヤマト住建の住宅は5つ星の表示ができる高性能住宅です。

表示★数	省エネ基準との位置づけ	性能の目安(現行基準=1)
★★★★★		0.8
★★★★		0.85
★★★	誘導基準	0.9
★★	省エネ基準(平成28年基準)	1.0
★	既存の省エネ基準	1.1

数字が小さい程高性能

ヤマト住建は5つ星住宅です!

365日いつでも家中快適! 全館空調 YUCACOシステム

＜全館空調概略図＞

肌寒さも感じない快適さ!  
ルームエアコン1台で365日家中どこでも快適空間を実現

人にもペットにもやさしい!

2019・2020年度の施工実績100件以上!

早期導入・施工実績多数により表彰されました!  
「YUCACOシステム」を確立した一般社団法人YUCACOシステム研究会より2017年からの早期導入と普及・発展への貢献が高く評価・表彰いただきました!

年中快適な住まいを本当に満足いただいております!

必見です!

空調システム監修  
東京大学 坂本雄三 名誉教授  
日本大学 理工学部 建築学科 坂本雄三 助教 井口登

新築・建て替え、土地探し 家の相談したいけど...  
住まいのギャラリー  
ヤマト住建  
滋賀店ってどんなところ?

家は、断熱性能で家族の健康を買う時代。  
はじめての家づくりに参考になる施工事例多数有

土地探しや建て替えのご相談はもちろん幅広い商品ラインアップをご用意。耐震や構造、高気密・高断熱な住宅性能などをモデルハウス見学や宿泊体験で実際に住み心地を体感していただけます。

1 体感コーナーでワクワク! 制振ダンパー体験  
見て、聞いて、触って、性能を体感できる  
CHIRO × BILSTEIN  
Innovative collaboration with a global part maker

2 安心のキッズスペース! ひろひろスペース!  
お子様が退屈しないようDVDやゲーム機をご用意していますので長時間のお打ち合わせも安心!

3 安心の授乳室もご用意!  
完全個室のプライベート空間をご用意♪オムツ替えや赤ちゃんのお世話がひと通りできますよ!

4 設備や内装がしっかり確認できる♪  
充実のライフスタイルを叶える空間を設計、嬉しいひと時をお楽しみください。  
お店にいろんな設備や内装に関する見本が置いてあるから、あれこれ目移りしちゃう♪どれも素敵だな☆実際に見て確認。

モデルハウスでうっとり♪  
最新の住宅設備と自然素材がバランスよく調和した住まい。

敷地内に専用駐車場完備♪  
敷地内には広々としたお客様専用の無料駐車スペースもご用意♪お出かけやお買い物の帰り道など、お気軽にお立ち寄りください!

家を建てるってなにをしたら良いかわからない...そんな方も、なんでも相談してみよう!  
資格を持った設計士や専門スタッフに安心してご相談。  
まずはお店で相談から始めよう! こうした。あしたい。なにができるかな? お話するだけでも夢が膨らみます。

マイホームご購入のお問合せ・ご来店  
住宅ローンの事前審査  
ご相談・土地探し敷地調査  
ご希望の住まい?プランご提案お見積もり  
建物と土地のご契約

宿泊体験できるモデルハウス続々登場!  
旅行気分を楽しんじゃおう!

4LDK+WICL+2Void+Wooddeck+Skybalcony  
■延床面積:127.52㎡(約38.57坪)  
■1F/82.60㎡ ■2F/44.92㎡

SPEC UA値 0.42 C値 0.5\* 太陽光発電 5\* BELS 最高等級 省エネ等級 最高等級 耐震等級 最高等級

全館空調 スライバルユニット V2Hシステム 熱交換式換気システム 防湿処理 防蟻処理 防虫処理 防臭処理 防カビ処理 防錆処理 防錆処理 防錆処理 防錆処理

ヤマト住建 住まいのギャラリー-滋賀店

ヤマト住建株式会社【本社】〒651-0083 神戸市中央区浜辺通5丁目1番14号 神戸商工貿易センタービル18階 設立/平成2年1月  
■資本金/3億1千万円 ■提携住宅ローン/三菱UFJ銀行 ■取引銀行/三井住友銀行・みずほ銀行・各地域の金融機関

お問い合わせは...  
0120-93-6291

LINE 定期的に最新情報配信!

事業拡大につきスタッフ大募集!!  
営業さん 監督さん 大工さん 設計士さん パートさん  
※詳しくは、お気軽にお問い合わせください。