

創業35周年 & 新商品発売 & 新モデルハウス完成

新春 & 記念 キャンペーン

サイコーの家
創業35周年

エネージュNEXT

新発売

家は、断熱性能UA値で家族の健康を買う時代。

おかげさまで
創業35周年
ヤマト住建
YAMATO JUKEN
35th Anniversary

あけまして
おめでとーごさいます。
※ 本年も地域の皆様から
愛される地域一番店を目指して
精進して参ります。
ヤマト住建 枚方店 一同



断熱性能
なんと!
HEAT 20 G2クラス!
魔法瓶のように
暖かさ・涼しさを
なが〜く保温

断熱性能
参考UA値
(外皮平均熱貫流率)
0.34
(W/m²·k)

気密性能
C値
(相当隙間面積)
0.5以下
(cm²/m²)

耐震性能
耐震等級
3
長期優良住宅

30坪 付帯工事費別
1,995 万円 (税込)
限定5棟

※画像はイメージです※2021年12月20日時点の情報を元に作成しており、掲載内容が変更になる場合がございます。詳細はスタッフにお尋ねください。

すべて標準装備
キャンペーン特別設備仕様

制振ダンパー
耐震+制振
耐震構造を
しなやかに、
そして強くする

地震対策 住宅を倒壊から守る。

CHIHIRO × BILSTEIN
Innovative collaboration with a global part maker

1/200 rad
超バイニア特性
わずか1ミリの揺れから確実に働く。

内・外W壁断熱(屋根断熱+基礎断熱)

高気密、内・外W壁断熱で健康で住める家。
気密・断熱にこだわった家づくりを行っています。優れた気密・断熱性能で、お客様の暮らしに、快適さと省エネ効果をもたらします。

屋根(吹き付け断熱)
外壁(外張り断熱)
外壁(内張り断熱)
基礎

光熱費大幅カット
ZEH基準
ラクラククリア

樹脂サッシトリプルガラス

窓などの開口部は、
外張り断熱でも包み込む
ことはできません。

四季を通じて快適に暮らすには、
窓や開口部の性能を高め、
暑さや寒さの影響を最小限に抑える
ことが重要です。

全国No.1
世界的に認められた断熱アイテム
全国サッシ供給数で
第1位
ヤマト住建のエクセルシャノン出荷台数
昨年は過去最多!!
実績期間:2020年1月~2020年12月
※ハウスメーカーを除く

防腐防蟻処理(エコボロン)

ハウスメーカーは安定した無機物なので分解されず、また揮発・蒸発することもないため、非接地・非曝露の条件下では効果が長期間に渡って持続します。

人やペットには完全に無害、嫌な臭いも一切ありません

高性能熱交換システム(第一種換気)

IAQ制御※搭載の熱交換システムが日本の四季に対応した最適な換気により快適な空気環境づくりをサポートします。

PM2.5や花粉などが室内へ侵入するのを抑えます。

※IAQ制御により、屋外の温度や室内の温度・湿度の変化に合わせて自動で給排気を調整し、風量や空気圧をコントロールします。

ZEHビルダー★★★★★
令和3年5月28日、経産省ZEH事業、並びに環境省ZEH事業執行団体SII(一般社団法人環境共創イニシアチブ)のHPにて、ZEHビルダー評価の公表があり、6つ星ZEHビルダーの評価をいただきました!

気密施工・気密測定

Best Value Home

高品質な建物を適正に評価・管理するため、将来売却の際に実際の建物価格との差額が一定額保証されます。※土地代は除く

ベタ基礎

高強度・高耐久のベタ面積の広いベタ基礎を採用。

構造の基本は、在来工法の軸+2x4工法のパネル。地震や台風の影響にも負けず、歪みやねじれに強い構造体です。

金物工法

建物の一体性を高める金物工法。

軸組みは、接合部分が安心です。在来軸組工法の弱点は、木材の断面欠損の多い柱と柱の接合部分。それをガッチリと補強するのが金物です。

オール電化

住宅設備(ミドルグレード)

BELS

住宅の資産価値を守る評価書

住宅性能も「見える化」へ国が推進する性能表示制度

住宅版BELS

一般社団法人 住宅性能評価・表示協会による新しい住宅省エネ性能の表示制度

ハウス・オブ・ザ・イヤー・イン・エナジー HOUSE OF THE YEAR 2020

11期連続受賞
2020年度
(特別優秀賞・省エネ住宅特別優良企業賞)W受賞!

大賞 大賞 大賞 受賞

日本における省エネ性能No.1住宅に選ばれました。
※ハウス・オブ・ザ・イヤー・イン・エナジー2014・2017において

高性能な住宅をお手頃価格で

おまたせしました!! ついに完成!!

枚方店 新モデルハウス

完全
予約制

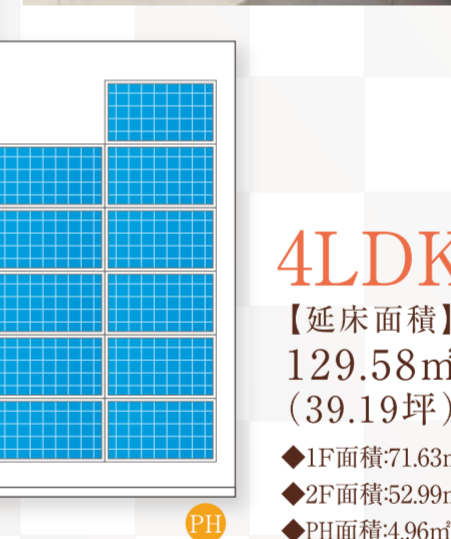
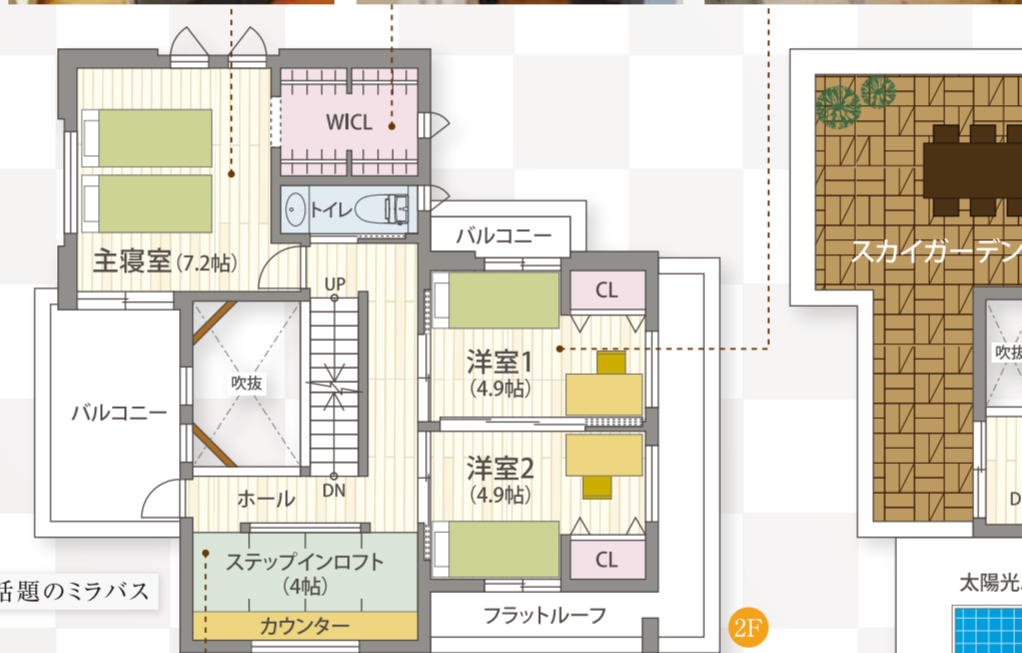
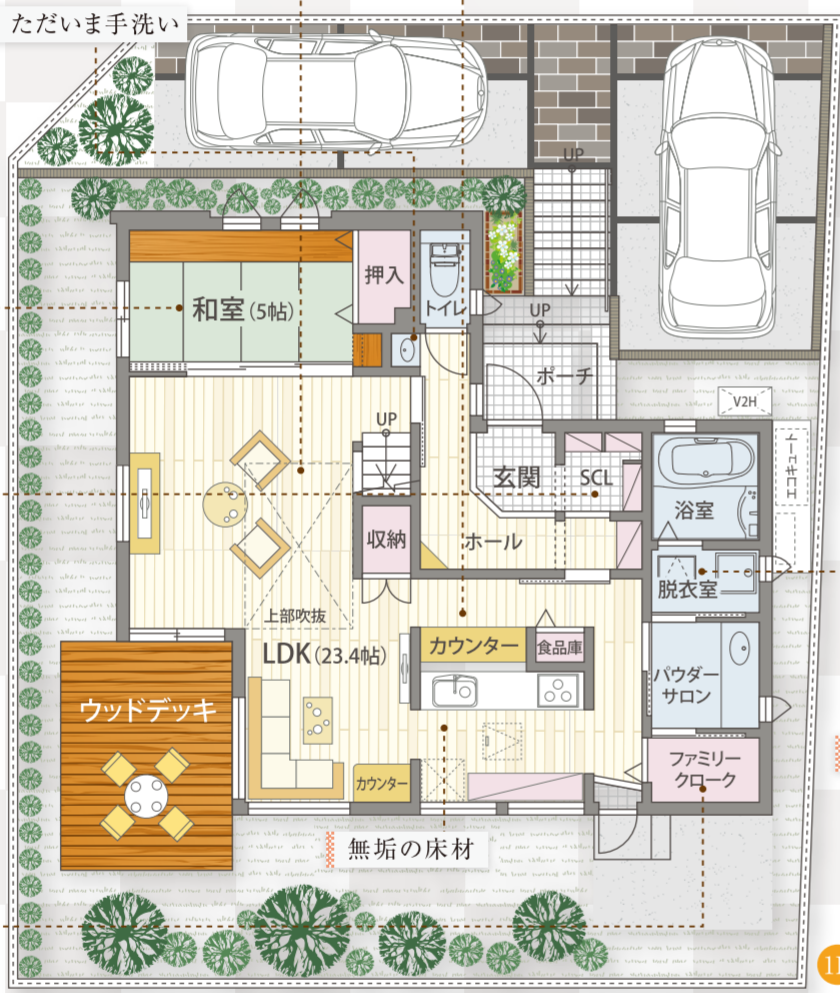
グランドオープン前の特別内覧会

1/8土 9日10祝 3日間
10:00~16:00

なんとエアコン2台で
快適な暖かさを実現!!
是非ご体感ください!!

ヤマト住建
住まいのギャラリー
枚方店

ヤマト住建の
家づくりを
体感して下さい!



4LDK
【延床面積】
129.58㎡
(39.19坪)
◆1F面積:71.63㎡
◆2F面積:52.99㎡
◆PH面積:4.96㎡

2021年12月1日時点の情報を元に作成しており、掲載内容が変更になる場合がございます。詳細はスタッフにお尋ねください。※画像は全てイメージです。※広告有効期限/令和4年1月末日まで

店舗にて!!
同時イベント
開催!!

10:00~16:00

キッチンカーが来る!!

ご近所の方も
お気軽にご来場ください!
(無料)※数に限りがあります。

何が来るかは
当日のお楽しみ!



福袋プレゼント



※数に限りがございます。無くなり次第終了となりますので予めご了承ください。

グランドオープン前につき、事前のご予約を頂いた方のみのご案内となります。ご予約はお早めに!!

2021年度
省エネ大賞
(製品・ビジネスモデル部門)
経済産業大臣賞受賞
主催:一般財団法人 省エネルギーセンター

ヤマト住建
SDGs宣言
ヤマト住建は、
SDGs(持続可能な開発目標)に
取り組んでいます。

安心のコロナ対策
店内にてアルコール消毒の徹底
オンライン面談も可能
マスクの着用徹底
商談スペースへの飛沫防止カーテン設置
※マスクのご持参をお願いします。

LINE
お得な情報
続々配信中!
友だち登録
おねがいします!

体感コーナー
見て、ふれて、
感じて下さい。
UA値を
ご体感できます!
C値を
ご体感できます!

制振疑似体験(制振ダンパー体験)
“震度4相当の揺れ”と
その揺れをどれだけ
吸収できるかを体験できます!
詳しくは
スタッフまで

WEB限定キャンペーン実施中—
WEBにて事前予約をしてご来店の方に 初回来場の方限定
QUOカード
5,000円分
プレゼント!!

KIDS
DESIGN
AWARD
2019
第13回キッズデザイン賞 受賞

最新の土地情報なら
ヤマト住建にお任せください!!
未公開情報を含め常時
約8,000件以上

ヤマト住建
住まいのギャラリー枚方店
〒573-0049 大阪府枚方市山之北町8-7
ご予約はTELorQRコードにて!!
0120-521-810 or
Tel.072-861-1188 Fax.072-861-1187
【定休日】毎週水曜日、木曜日、年末年始
京阪本線「枚方市」駅より徒歩21分
京阪交野線「皇ヶ丘」駅より徒歩15分
MAPCODE 11 783 058*71
ヤマト住建株式会社【本社】〒651-0083 神戸市中央区浜辺通5丁目1番14号 神戸商
工貿易センタービル18階創業/昭和62年11月設立/平成2年1月資本金/3億
1千9百万円提携住宅ローン/三菱UFJ銀行取引銀行/三井住友銀行/みずほ銀
行/各地域の金融機関住宅建物取引業免許/国土交通大臣(5)第5946号 建設業許
可国土交通大臣(特-30)第20561号(公)近畿地区不動産公正取引協議会 兵庫県宅
地建物取引業協会会員こうべKANSAI住環境協議会会員