

おかげさまで創業34年

ヤマト住建 姫路店

高性能な住宅をお手頃価格で

家族の健康  
を真剣に考えた住宅

11/6(土)・7(日)・13(土)・14(日)

10:00▶16:00

NEW MODEL HOUSE

# グランドオープン見学会開催



完全予約制

イベントの  
ご予約は  
こちら▶



## ガラガラ 大抽選会

何が当たるかは  
お楽しみ!

ハズレ  
なし



詳しくは、  
スタッフまで

匠

建築家・照明  
プロデューサー

Profile



設計 一級建築士 高橋 馨 Kaoru Takahashi

PROFILE

1980年:大阪工業大学工学部建築学科卒業  
1980年:株式会社建築設計事務所入社  
1989年:株式会社トムリサーチ設立 代表取締役就任  
1996年:株式会社サテライトコンサルティング・パートナーズ大阪 取締役就任  
1998年:株式会社アセット・パートナーズ大阪 取締役就任  
1998年:株式会社トムリサーチに改組 代表取締役就任 現在に至る

快適な「室内環境」を実現するヤマト住建の住まい。  
その断熱性能・気密性能を体感ください。

高性能

UA値・C値

高機能

全館空調

動線

さまざまな  
スマート動線

ヤマト住建

住まいのギャラリー  
姫路店



お問い合わせは…

0120-15-1313

〒670-0966 兵庫県姫路市延末366-1  
TEL.079-287-2055 FAX.079-287-2066 営業時間 AM9:00~PM7:00(水曜・木曜定休)

当社ホームページも是非ご覧ください

<http://www.yamatojk.co.jp>

ヤマト住建 姫路店

検索

※画像はイメージです。

ハウス・オブ・ザ・イヤー・イン・エナジー2014・2017  
大賞2回受賞  
日本における省エネ性能No.1住宅に選ばれました。

HOUSE  
OF THE YEAR  
IN ENERGY  
2020  
11期連続受賞



# Newモデルハウス大公開♪

快適で安心な暮らしを追求しました  
随所に見所満載のモデルハウスをご覧ください。

**予約制**

モデルハウス見学  
ご予約はこちら



## スキップフロア SKIP FLOOR

腰掛けにちょうど良い高さ上がった和室と、一段下がったスキップフロアリビングは、コミュニケーションもとりやすく、広がりある空間設計です。自由と快適さに様々な作業を可能にするカフェスタイルのワークステーション。家族で会話を楽しみながらそれぞれの時間を過ごすことができるライトな空間です。



## パウダールーム POWDER ROOM

今は男性もスキンケアなど美意識が高い時代。家族みんなで身だしなみを整えるのに大活躍の広々としたパウダールーム。誰かが入浴中でも安心のセパレート設計です。

## ロジア LOGGIA

人目を気にせず家族や友人とアウトライフを満喫できます。屋外空間との接点を室内空間と一体化することでホームパーティーやコミュニティスペースなどさまざまな用途に対応できます。



## カフェテラス CAFE TERRACE

ダイニングキッチンからアクセス可能なカフェテラスを設置。お天気の良い日にはオープンリビングとしても活用でき、家族の憩いの場として大活躍です。



## 軒下物干しユニット付 ラクシテ和室 JAPANESE ROOM

子どもの宿題部屋や書斎、仕事場として利用できることに加え洗濯物の一時取り込み、折りたたみアイロンがけまで可能。家事の省力化にも貢献するラクシテ和室。



## 吹き抜け VOID

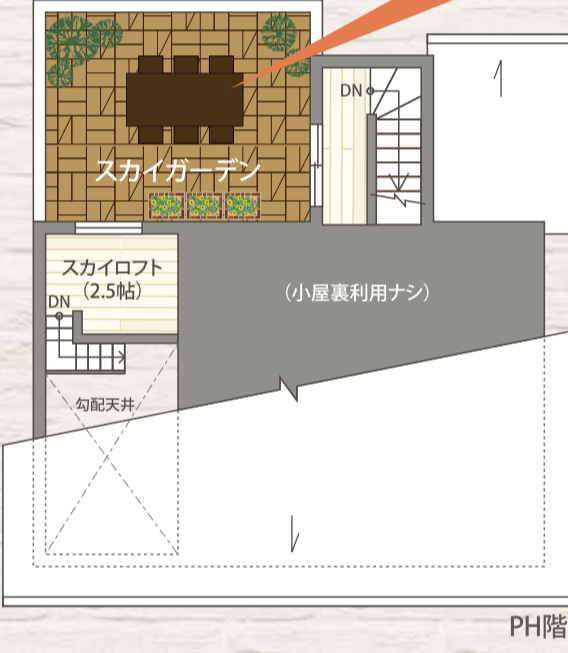
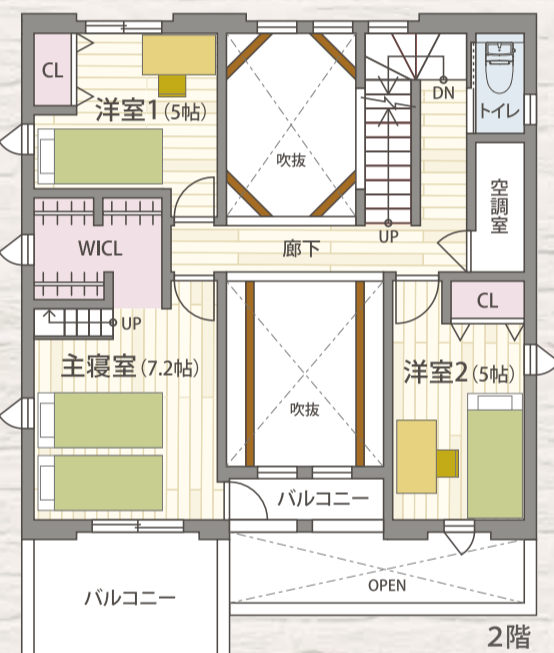
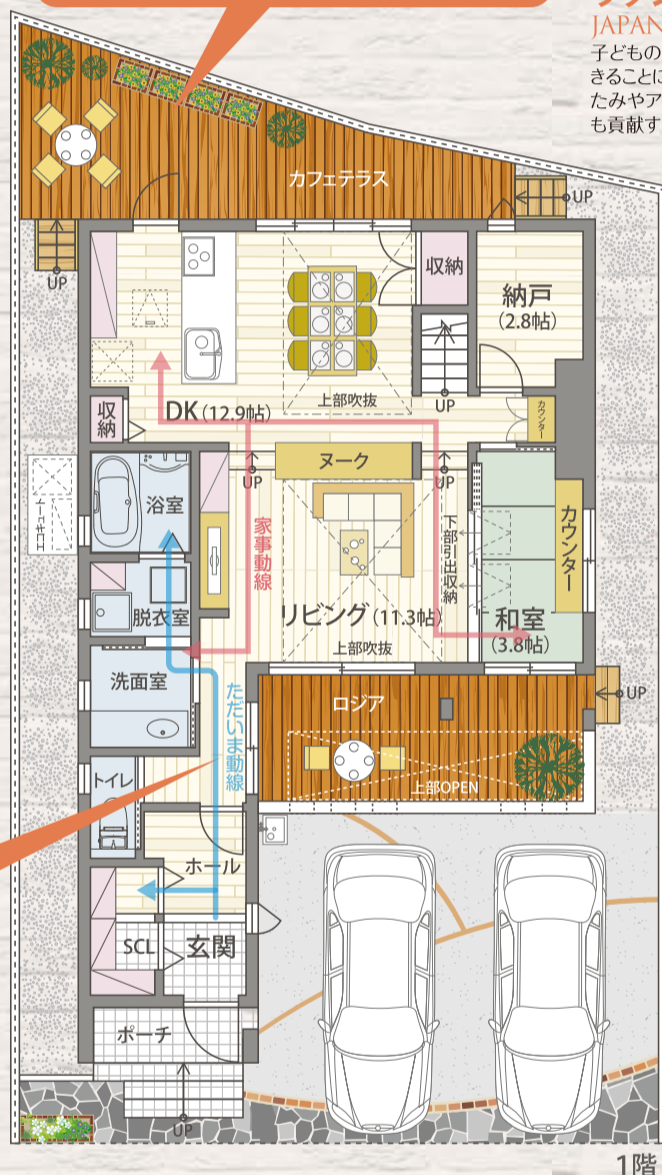
お家全体を明るく開放的な空間として利用できることを可能にする大きな吹き抜け。その時々ニーズに合わせてフレキシブルに変化する空間を実現しています。



## ウォークイン クローゼット WALK-IN CLOSET

## スカイガーデン SKY GARDEN

夜の天体観測やティータイム、今流行りのグランピングなど、家族の開放的なコミュニティ空間としてお楽しみいただけます。



## 4LDK+WICL+Void+Loggia+Sky garden

■延床面積: 129.21㎡ (約39.08坪)  
■1F/74.52㎡ ■2F/49.73㎡ ■PH/4.96㎡



SPEC	Ua値	C値	太陽光発電	BELS	省エネ等級	耐震等級
	0.44	0.5	7.4kW	5	4	3
				最高等級	最高等級	最高等級

## スカイロフト SKY LOFT

読書や趣味の時間に大活躍のスカイロフト。ちょうど良い適度な広さが集中しやすく素敵な時間を満喫できます。テレワークスペースとしても利用できる男の隠れ家空間。



※画像は一部イメージです。

## 暮らしをもっと快適に♪

**家の中の環境を考えた  
ただいま動線**

ウィルスや埃を持ち込まない！  
＜帰宅→手洗い→部屋着→リビング＞  
帰宅後のルーティンや自然に行えるよう考えられた機能的な動線をぜひご体感ください。

**家事効率UP!  
家事動線**

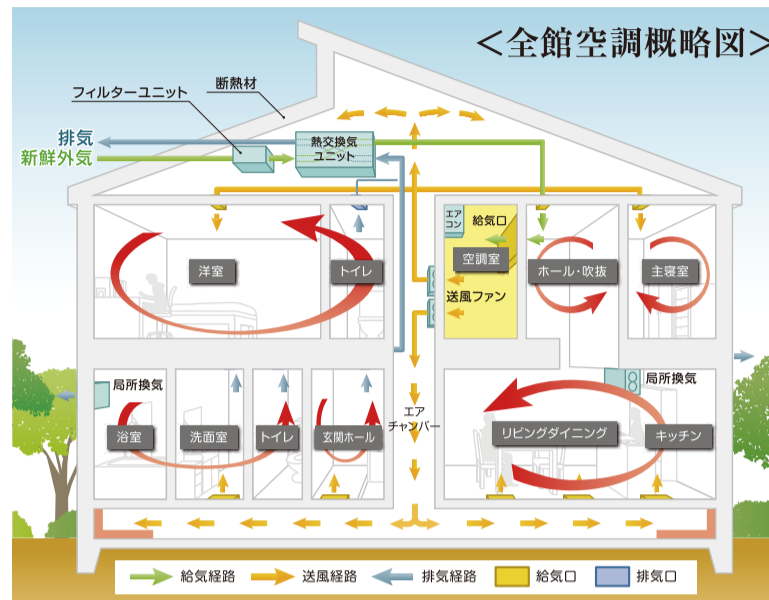
リビングのダイニングキッチン洗面所浴室水廻りをまとめて家事と家事の間で行き来する動線をスムーズにすることで無駄な動作が減って時短が叫びます！

充実設備

365日いつでも家中快適!

## 全館空調 「YUCACOシステム」

ヤマト住建の高気密・高断熱だから可能な市販の  
家庭用ルームエアコン1台で全館空調する画期的なシステム



イニシャルコスト ↓ 大幅ダウン!  
ランニングコスト ↓ 大幅ダウン!

省エネ性と快適性を  
兼ね備えた理想のシステム!

**ご家族の健康と幸福を守る**

「全館空調システム住宅」  
を建てていただいた  
お客様のインビュー  
動画です。ぜひ参考に  
ご覧ください。

ヒートショック対策  
快適な生活は  
足元から

いつも  
キレイな  
空気を

暖冷房費を  
大幅に削減

空調システム監修 東京大学 名誉教授 坂本雄三 / 日本大学理工学部建築学科 助教 井口雅登  
兵庫県 U様邸 群馬県 K様邸

## 太陽光発電システム



光熱費0円  
生活応援!

7.4kW  
搭載

災害などによる停電時にも太陽光発電した電気を使用して、災害時でも必要な機器(テレビや充電器など)が使用できます。

宅地建物取引業免許 / 国土交通大臣 (5) 第5946号 建設業許可 国土交通大臣 (特-30) 20561号  
(公社) 近畿地区不動産公正取引協議会 兵庫県宅地建物取引業協会会員 かつ Kansai 住環境協議会会員

## ヤマト住建

ヤマト住建株式会社【本社】  
〒651-0083 神戸市中央区浜辺通5丁目1番14号 神戸商工貿易センタービル18階  
■設立/平成2年1月 ■資本金/3億1千9百万円 ■提携住宅ローン/三菱UFJ銀行  
■取引銀行/三井住友銀行・みずほ銀行・各地域の金融機関

## 住まいのギャラリー 姫路店

〒670-0966 兵庫県姫路市延末366-1  
TEL 079-287-2055 FAX 079-287-2066  
営業時間 AM9:00~PM7:00 (水曜・木曜定休)

お問い合わせ先  
**0120-15-1313**

当社ホームページも是非ご覧ください  
<http://www.yamatojk.co.jp>

ヤマト住建 姫路店 検索



ヤマト住建SDGs宣言

ヤマト住建は、  
SDGs(持続可能な開発目標)に  
取り組んでいます。

ZEHビルダー **6つ星** 評価を  
いただきました!

令和3年5月28日、経産省 ZEH 事業、並びに環境省 ZEH 事業執行団体 SII (一般社団法人環境共創イニシアチブ) の HP にて、ZEH ビルダー 評価の公表があり、6つ星 ZEH ビルダー の評価をいただきました。

KIDS DESIGN AWARD 2019

全棟標準で BELS 取得!

BELSとは、国が推進する住宅の省エネ性能の表示制度で、性能に応じて5段階で★表示がされます。

ZEH住宅の場合は **5つ星** 住宅です!

安心・快適な  
お家情報が満載♪  
INSTAGRAM  
@yamatojk\_himeji

ご来店予約はWEBがお得!

今ならご来店で **QUOカード** を  
**¥5,000分** プレゼント!!

WEBからのお得!

●事前の予約の方を優先とさせていただきます。  
●当日のご予約の方は対応が出来ない可能性があります。  
●本プレゼント対象について、アンケート記入LINE登録。  
●当社ホームページ登録の方で、初来店の方または資料請求が初めての方が条件となります。

住まいのギャラリー 姫路店  
姫路住宅展示場  
敷地内駐車場完備

24 247 420

安心のコロナ対策

- 検温(体温チェック)!
- 店内にてアルコール消毒の徹底!
- オンライン面談も可能!
- 商談スペースへの飛沫防止カーテン設置
- マスクの着用徹底!

※マスクのご持参をお願いいたします。

