

ヤマト住建
創業34年
YAMATO JUKEN
34 years since establishment

ヤマト住建
住まいのギャラリー船橋店

7th Anniversary Event 7周年記念

皆さまに感謝の気持ちを込めて——7周年記念イベントを開催

10月16日(土) 17日(日) 23日(土) 24日(日) 10:00▶16:00 開催

参加
無料

完全
予約制

EVENT 1



なにが来るかは
当日のお楽しみ!

キッチンカーが来る!!



EVENT 2



話題のグランピングを
屋上庭園で体験!

屋上グランピング体験

EVENT 3



手書きのイラストで
プロの似顔絵師が
描いてくれる!

10月24日(日)

似顔絵プレゼント!!

EVENT 4



有名店の

キャンディープレゼント!!

※1家族1袋まで

EVENT 5



わなげ!

射的

縁日イベント

お祭り気分を
味わおう!!

EVENT 6



お子さま1人につき
1回挑戦できます。

お菓子つかみどり!!

ハウス・オブ・ザ・イヤー・イン・エナジー
11期連続受賞
2020年度(特別優秀賞・省エネ住宅特別優良企業賞)W受賞!
大賞 受賞

日本における省エネ性能No.1住宅に選ばれました。
※ハウス・オブ・ザ・イヤー・イン・エナジー2014・2017において

ZEHビルダー★★★★★
**6つ星評価を
いただきました!**

令和3年5月28日、経産省ZEH事業、並びに環境省ZEH事業執行団体SII(一般社団法人環境共創イニシアチブ)のHPにて、ZEHビルダー評価の公表があり、6つ星ZEHビルダーの評価をいただきました。

安心のコロナ対策 ※マスクのご持参をお願いします。

屋内外イベントの来場予約制徹底	店内にて検温の実施
オンライン面談も可能	アルコール消毒の徹底
屋内の常時換気	マスクの着用徹底
飛沫防止パーテーション設置	

ヤマト住建 住まいのギャラリー船橋店

0120-33-6704

〒274-0814 千葉県船橋市新高根1丁目 9-25
Tel.047-401-8672 Fax.047-401-8673

【定休日】毎週水曜日、木曜日

東葉高速線「飯山満」駅より徒歩14分
新京成線「高根公団」駅より徒歩15分

ヤマト住建株式会社【本社】〒651-0083 神戸市中央区浜辺通5丁目1番14号 神戸商工貿易センタービル18階
創業/昭和62年11月 設立/平成2年1月
■資本金/3億1千9百万円 ■提携住宅ローン/三菱UFJ銀行 ■取引銀行/三井住友銀行・みずほ銀行・各地域の金融機関 ■宅地建物取引業免許/国土交通大臣(5)第5946号 建設業許可/国土交通大臣(特-30)第20561号(公社)近畿地区不動産公正取引協議会 兵庫県宅地建物取引業協会会員 かつば KANSAI住環境協議会会員



※天候の状況によりイベント内容を変更する場合がございます。予めご了承ください。※イベント参加にはアンケートのご記入が必須となります。※画像は全てイメージとなります。※実際の商品とは多少異なる場合がございます。 広告有効期限/令和3年10月末日まで

WEBにて事前予約をしてご来店の方に

QUOカード 5,000円分プレゼント!!

※初回来場の方に限ります



10月千葉市内に“新オフィス”オープン!!

千葉市周辺にお住まいの方もお気軽に打ち合わせいただけます!

7th Anniversary Campaign

住まいのギャラリー
船橋店

7周年記念
キャンペーン



UA値
(外皮平均熱貫流率)
0.44
(W/m²·k)

30坪
コミコミ
販売価格

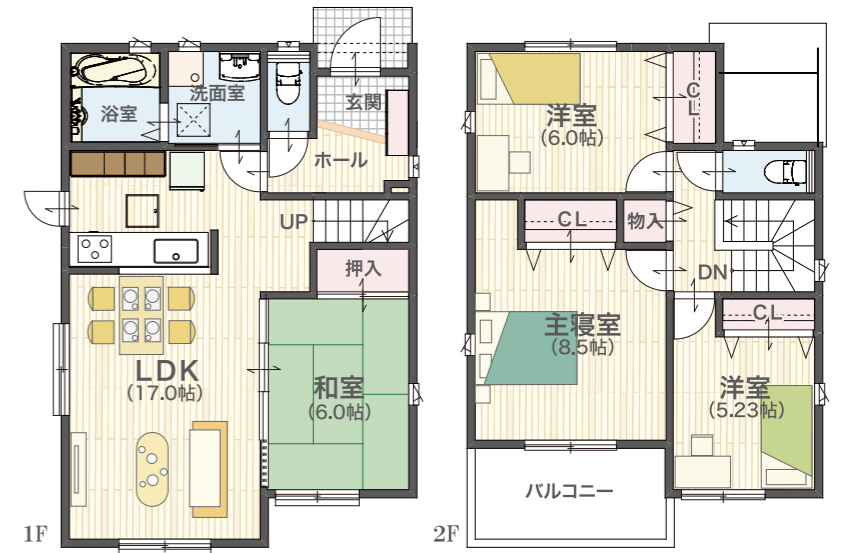
2,020 (税込) 万円

※2021年10月1日時点の情報を元に作成しており、掲載内容が変更になる場合がございます。詳細はスタッフにお尋ねください。



参考間取りプラン

ご家族のライフスタイルに合わせたプランをご提案します



30坪

4LDK

■延床面積100.19㎡ (30.30坪)
ほかにも多数ございます。お気軽にご相談ください。

プラン参考価格	2,020万円 (税込)
月々支払額	53,740円
税込借入額	2,020万円

※月々の支払額は一例です。消費税率10%、変動金利0.645%で算出しております。変動金利0.645% (金利優遇含む) は、令和3年10月現在の金利です。借り入れに関しては金融機関の審査がございますのでお客様の条件によりましてはご利用いただけない場合がございます。予めご了承ください。詳しくは担当者までお気軽にお問い合わせください。※月々のローン支払額は、建物金額のみを対象としております。※土地情報のご紹介は弊社で建築をご検討いただける方に限らせていただきます。

7つの仕様が全てコミコミ! 高性能な設備がヤマト住建なら販売価格に全てコミコミ!

仕様1 外張り断熱
(天井断熱+床下断熱)
高気密、内・外W壁断熱で健康で住める家。
光熱費を大幅カット
気密断熱にこだわった家づくりを行っています。優れた気密断熱性能で、お客様の暮らしに、快適さと省エネ効果をもたらします。

仕様2 ペアガラス樹脂サッシ
窓などの開口部は、外張り断熱でも包み込むことはできません。四季を通じて快適に暮らすには、窓や開口部の性能を高め、暑さや寒さの影響を最小限に抑えることが重要です。
全国No.1 ※世界的に認められた断熱アイテム
全国サッシ供給数で第1位
ヤマト住建のエクセルシャノン出荷窓数/昨年は過去最多!! 実績期間:2020年1月~2020年12月 ※ハウスメーカーを除く

仕様3 制振ダンパー
耐震構造をしなやかに、そして強くする
地震対策
CHIRO X
1/200 rad
揺れを感じるそのまえに。
超バイリニア特性
わずか1ミリの揺れから確実に働く。

仕様4 豪華住宅設備
当社指定品の中から選び頂けます
※メーカーの指定はできません。
※画像はイメージです。

仕様5 高性能熱交換気システム
(第一種換気)
IAQ制御※搭載の熱交換気システムが日本の四季に対応した最適な換気により快適な空気環境づくりをサポートします。
PM2.5や花粉などが室内へ侵入するのを抑えます。
※IAQ制御により、屋外の温度や室内の温度・湿度の変化に合わせて自動で給排気を調整し、風量や空気圧をコントロールします。

仕様6 金物工法
建物の一体性を高める金物工法。
軸組は、接合部分が肝心です。在来軸組工法の弱点は、木材の断面欠損の多い柱と柱の接合部分。それをガッチリと補強するのが金物です。

仕様7 木造軸組工法+パネル工法
軸組工法と2×4工法のそれぞれの優れた点を組み合わせた構造。
構造の基本は、在来工法の軸+2×4工法のパネル。地震や台風の圧力にも負けず、歪みやねじれに強い構造体です。

最新の土地情報なら
ヤマト住建にお任せください!!
ヤマト住建がお届けする土地情報
約8,000件以上
詳細は店舗にてお問合せください

BELS 全棟標準
住宅性能も「見える化」へ国が推進する性能表示制度
住宅版BELS
一般社団法人 住宅性能評価・表示協会による新しい住宅省エネ性能の表示制度

Instagram
ヤマト住建SDGs宣言
ヤマト住建は、SDGs(持続可能な開発目標)に取り組んでいます。

KIDS DESIGN AWARD 2019
第13回キッズデザイン賞 受賞

YouTube
チャンネル登録をお願いします!!
ヤマト住建千葉エリアチャンネル!
住まいのギャラリー船橋店と柏店よりお届け致します。