

ヤマト住建  
上尾ショールーム

# 住宅ショールームで遊ぼう!!

高性能な住宅をお手頃価格で

WEBにて事前予約  
をしてご来店の方に

5,000円分  
プレゼント!!

初回来場の方に  
限ります

ヤマト住建は、お客様にとって  
「長寿命」「広い」「安い」「高性能」な  
資産価値の高い家づくりを追求します ※イメージ

11/20±21日23祝27±28日 10:00~17:00

見学会に  
ついては  
平日  
対応可

POINT 1 ロフト付き収納

POINT 2 屋上庭園 ※イメージ

POINT 3 洗面室

POINT 4 LDK

延床面積 143.35㎡ (43.36坪)

1F面積/77.11㎡  
2F面積/62.10㎡ PH/4.14㎡

11/20±21日23祝27±28日

クリスマスキャンドル

お子様と一緒に  
つくろう

11/27±28日

ドクターフィッシュ

大抽選会開催!

素敵な  
景品を  
ご用意!

キャラクター風船が  
もらえる!

ガチャガチャ  
de プレゼント

参加無料! ご来店予約していただいたお客様へ ご予約の時間を調整していただく場合がございます。

※雨天の場合は、一部内容を変更して行う場合がございます。  
※イベント参加にはアンケートのご記入が必須となります。  
※3密を防ぐため、イベント当日の時間を調整させていただく  
場合がございます。予めご了承ください。  
※数に限りがございます。無くなり次第終了させていただきます。

安心のコロナ対策

※マスクのご持参をお願いします。

マスクの着用徹底  
オンライン面談も可能  
店内にてアルコール消毒の徹底  
商談スペースへの飛沫防止カーテン設置

カタログには載っていない  
建築事例を更新してます!!

Instagram yamatojuken\_ageo

※画像はイメージです。  
※詳細はお気軽にスタッフまでお問合せください。

ハウス・オブ・ザ・イヤー・イン・エナジー HOUSE

11期連続受賞

2020年度《特別優秀賞・省エネ住宅特別優良企業賞》  
W受賞!

大賞 受賞

日本における省エネ性能No.1住宅に選ばれました。  
※ハウス・オブ・ザ・イヤー・イン・エナジー  
2014・2017において

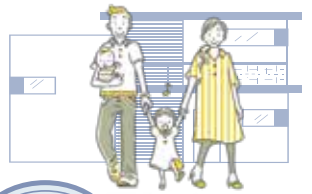
ヤマト住建 上尾ショールーム

0120-015-775

〒362-0074 埼玉県上尾市春日2丁目6-4  
TEL.048-729-7350 Fax.048-729-7351  
【定休日】毎週水曜日・木曜日

ACCESS JR高崎線「上尾」駅より徒歩13分

14 234 027\*56



# 住宅ショールームで遊ぼう!!

## 高気密高断熱パック

ZEH  
対応住宅



すべてコミコミ!!

- 壁W断熱
- 床下断熱
- 天井断熱
- 樹脂サッシ
- 制振ダンパー
- 高性能熱交換気システム(一種換気)

販売価格 30坪 **1,886万円** (税込・付帯別)

## 高気密高断熱上級パック

ZEH  
対応住宅



すべてコミコミ!!

- 外張り断熱
- 屋根断熱
- 基礎断熱
- 気密検査
- 樹脂サッシ
- 制振ダンパー
- 高性能熱交換気システム(一種換気)

販売価格 30坪 **1,983万円** (税込・付帯別)

## 快適生活パック

ZEH  
対応住宅



すべてコミコミ!!

- Airフローシステム
- 壁W断熱
- 屋根断熱
- 床下断熱
- 気密検査
- 高性能熱交換気システム(一種換気)
- 樹脂サッシ
- 制振ダンパー

販売価格 30坪 **2,141万円** (税込・付帯別)

創業34年記念

## キャンペーン特別プレゼント

A B C の中からお好きな設備をお1つお選びいただけます!! 特別仕様をご用意しました。詳しくはスタッフまで! ※キャンペーン適用には諸条件がございます。詳しくは担当までお問い合わせ下さい。※画像は全てイメージとなります。

### A 住宅設備 グレードアップ

当社指定品の中から  
お選び頂けます  
※メーカーの指定はできません。  
※画像はイメージです。



### B 全居室無垢材+ ミラバス



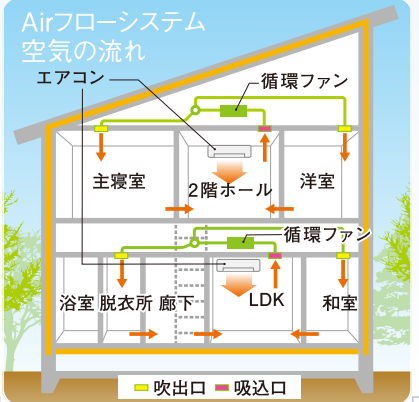
### C 地盤改良無料



### 室内空気循環システム

## Airフローシステム

1階リビング、2階ホールにエアコンを設置。  
その近傍に設けた給気口よりダクトを介して中間ダクトファン  
にて各室に吹き出すしくみです。



## 全商品快適・安心な住まいを実現する 高性能標準スペックの一部をご紹介します!

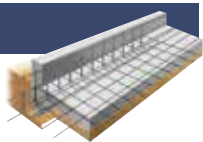
### 木造軸組工法+パネル工法

軸組工法と2×4工法の  
それぞれの優れた点を  
組み合わせた構造。  
構造の基本は、在来工法の軸+2×4工法のパネル。  
地震や台風の圧力にも負けず、歪みやねじれに強い構造体です。



### ベタ基礎

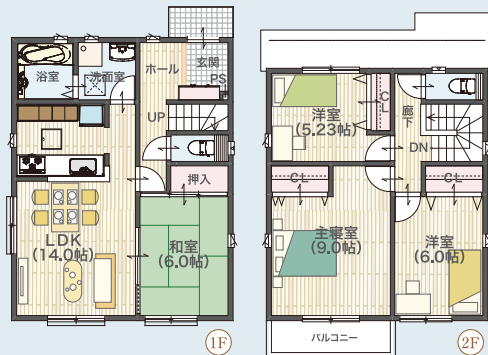
高強度・高耐久のベース面積の  
広いベタ基礎を採用。  
軸と面、Wの耐力で圧倒的な強さを発揮



自由設計  
参考間取り  
プラン

4LDK

延床面積  
98.54㎡  
(29.80坪)



プラン参考価格  
2,500万円(税込)  
(オプション含む)

月々支払額

**63,328円**

借入額

2,450万円

※月々の支払額は一例です。消費税率10%、変動金利0.475%で算出しております。変動金利0.475%(金利優遇含む)は、令和3年11月現在の金利です。借りに関しましては金融機関の審査がございますのでお客様の条件によりましてはご利用いただけない場合もございます。予めご了承ください。詳しくは担当までお気軽にお問い合わせください。※ボーナス併用のお支払額は、借入額の10%をボーナス返済の割合で算出しております。

ZEHビルダー★★★★★  
**6っ星**評価を  
いただきました!

令和3年5月28日、経産省ZEH事業、並びに環境省ZEH事業執行団体SII(一般社団法人環境共創イニシアチブ)のHPにて、ZEHビルダー評価の公表があり、6つ星ZEHビルダーの評価をいただきました。

## BELS全棟標準

住宅の資産価値を守る評価書 BELS  
住宅性能も「見える化」へ国が推進する  
性能表示制度

住宅版BELS

一般社団法人住宅性能評価・表示協会による  
新しい住宅省エネ性能の表示制度



ヤマト住建  
SDGs宣言

ヤマト住建は、SDGs  
(持続可能な開発目標)に  
取り組んでいます。



KIDS  
DESIGN  
AWARD  
2019

第13回  
キッズデザイン賞  
受賞

### ヤマト住建がお届けする土地情報

最新の土地情報なら  
ヤマト住建にお任せください!!

**約8,000件以上**

詳細は店舗にてお問い合わせください。