



# 楽しいイベント盛だくさん!!

## ヤマト住建 上尾ショールームに遊びに行こう♪

10月30日(土)31日(日) 10:00~17:00

ご来店の皆様へ素敵なプレゼント

日頃の感謝の想いを込めてスペシャルイベントを開催いたします。

見学会については  
平日対応可

### 詰め放題まつり

10/30(土) 菓子パン詰め放題



10/31(日) チョコレート詰め放題



※当日の状況により、ご提供内容が変更になる場合がございます。

### 光る! ウォータースティックライトを作ろう!



### ピカッと安全キーホルダーを作ろう!



### POLA化粧品 無料サンプルプレゼント!



各日先着  
20名様

### 大抽選会開催!

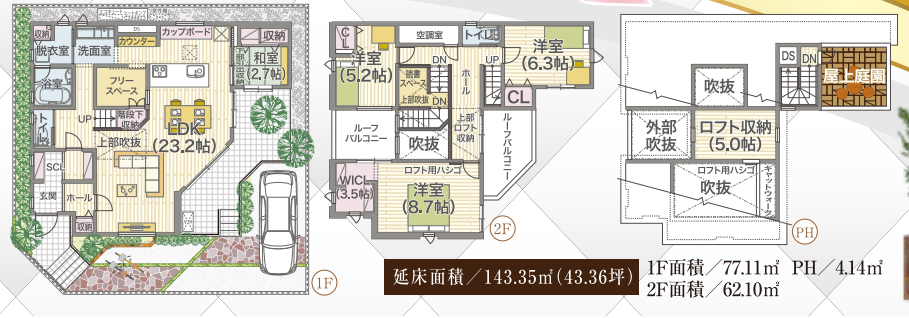


素敵な景品をご用意!

### キャラクター風船がもらえる!



「上尾店モデルハウス」上尾ショールームより車で5分



延床面積 / 143.35㎡ (43.36坪) 1F面積 / 77.11㎡ PH / 4.14㎡ 2F面積 / 62.10㎡



WEBにて事前予約  
をしてご来店の方に  
5,000円分  
プレゼント!

初回  
来場の方  
にのみ

参加無料 来店予約していただいたお客様へ ご予約の時間を調整していただく場合がございます。  
※雨天の場合は、一部内容を変更して行う場合がございます。※イベント参加にはアンケートのご記入が必須となります。※3密を防ぐため、イベント当日の時間を調整させていただきます。予めご了承ください。  
※数に限りがございます。無くなり次第終了させていただきます。 ※画像は全てイメージとなります。※詳細はお気軽にご来店までお問い合わせください。 広告有効期限 / 令和3年10月末日まで

ハウス・オブ・ザ・イヤー・イン・エナジー HOUSE  
**11期連続受賞**  
2020年度(特別優秀賞・省エネ住宅特別優良企業賞) W受賞!  
**大賞 受賞**  
日本における省エネ性能No.1住宅に選ばれました。  
※ハウス・オブ・ザ・イヤー・イン・エナジー 2014・2017において

カタログには載っていない  
建築事例を更新しています!!

Instagram yamatouken\_ageo

安心の  
コロナ対策

- マスクの着用徹底
- オンライン面談も可能
- ※マスクのご持参をお願いします。
- 店内にてアルコール消毒の徹底
- 商談スペースへの飛沫防止カーテン設置

ヤマト住建 上尾ショールーム  
**0120-015-775**  
〒362-0074 埼玉県上尾市春日2丁目6-4  
TEL.048-729-7350 Fax.048-729-7351  
【定休日】毎週水曜日・木曜日

ACCESS JR高崎線「上尾」駅より徒歩13分

ヤマト住建株式会社【本社】〒651-0083 神戸市中央区浜辺通5丁目1番14号 神戸商工貿易センタービル18階■創業 / 昭和62年11月■設立 / 平成2年1月■資本金 / 3億1千9百万円■提携住宅ローン / 三菱UFJ銀行■取引銀行 / 三井住友銀行・みずほ銀行・各地域の金融機関■宅地建物取引業免許 / 国土交通大臣(5)第5946号 建設業許可国土交通大臣(特-30)第20561号(公社)近畿地区不動産公正取引協議会 兵庫県宅地建物取引業協会会員こうべKANSAI環境協議会会員



おかげさまで創業34年  
**ヤマト住建**  
 上尾ショールーム  
 YAMATO JUKEN  
 34 years since establishment

# 高性能な住宅をお手頃価格で 創業34年記念キャンペーン

家族の健康を真剣に考えた住宅

明確な価格設定でわかりやすい!! Campaign

## 高気密高断熱パック

## 高気密高断熱上級パック

## 快適生活パック

**すべてコミコミ!!**

ZEH 対応住宅

壁W断熱 床下断熱 天井断熱  
 樹脂サッシ 制振ダンパー 高性能熱交換システム(一種換気)

販売価格 30坪 **1,886万円** (税込・付帯別)

**すべてコミコミ!!**

ZEH 対応住宅

外張り断熱 屋根断熱 基礎断熱 気密検査  
 樹脂サッシ 制振ダンパー 高性能熱交換システム(一種換気)

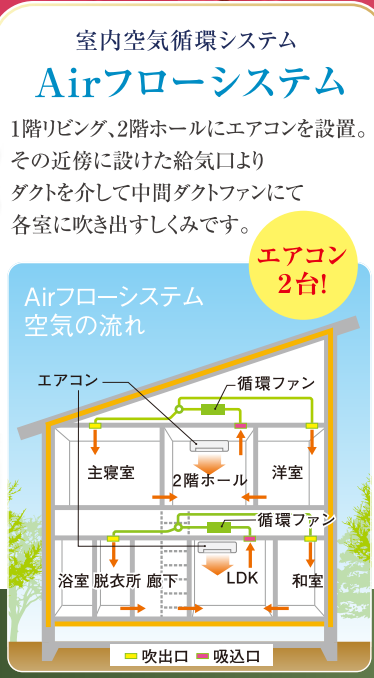
販売価格 30坪 **1,983万円** (税込・付帯別)

**すべてコミコミ!!**

ZEH 対応住宅

Airフローシステム  
 壁W断熱 屋根断熱 床下断熱 気密検査  
 樹脂サッシ 制振ダンパー 高性能熱交換システム(一種換気)

販売価格 30坪 **2,141万円** (税込・付帯別)



全商品快適・安心な住まいを実現する  
**高性能標準スペックの一部をご紹介します!**

木造軸組工法+パネル工法

軸組工法と2×4工法の優れた点を組み合わせた構造。

構造の基本は、在来工法の軸+2×4工法のパネル。地震や台風の圧力にも負けず、歪みやねじれに強い構造体です。

**ベタ基礎**

高強度・高耐久のベース面積の広いベタ基礎を採用。

軸と面、Wの耐力で圧倒的な強さを発揮

## 創業34年記念キャンペーン特別プレゼント

A B C の中からお好きな設備をお1つお選びいただけます!!  
 特別仕様をご用意しました。詳しくはスタッフまで!

**A** 住宅設備  
 グレードアップ

当社指定品の中から  
 お選び頂けます

※メーカーの指定はできません。  
 ※画像はイメージです。

**B** 全居室無垢材  
 +ミラバス

MICRO BUBBLE TORNADO  
 ミラバス  
 Science

**C** 地盤改良  
 無料

※キャンペーン適用には諸条件がございます。詳しくは担当までお問い合わせ下さい。  
 ※画像は全てイメージとなります。

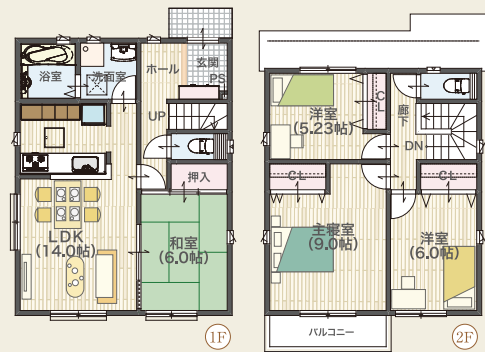
自由設計  
 参考間取り  
 プラン

4LDK

延床面積

98.54㎡

(29.80坪)



プラン参考価格  
 2,500万円(税込)  
 (オプション含む)

月々支払額 **63,328円**

借入額  
 2,450万円

※月々の支払額は一例です。消費税率10%、変動金利0.475%で算出しております。変動金利0.475%(金利優遇含む)は、令和3年10月現在の金利です。借入に関しましては金融機関の審査がございますのでお客様の条件によりましてはご利用いただけない場合がございます。予めご了承ください。詳しくは担当者までお気軽にお問い合わせください。※ボーナス併用のお支払例は、借入額の10%をボーナス返済の割合で算出しております。

ヤマト住建がお届けする土地情報

最新の土地情報なら

ヤマト住建にお任せください!!

**約8,000件以上**

詳細は店舗にてお問合せください。

ZEHビルダー★★★★★

**6っ星**  
 評価をいただきました!

令和3年5月28日、経産省ZEH事業、並びに環境省ZEH事業執行団体SII(一般社団法人環境共創イニシアチブ)のHPにて、ZEHビルダー評価の公表があり、6っ星ZEHビルダーの評価をいただきました。

**BELS** 住宅の資産価値を守る評価書  
**全棟標準** 住宅性能も「見える化」へ国が推進する性能表示制度



ヤマト住建SDGs宣言

ヤマト住建は、SDGs(持続可能な開発目標)に取り組んでいます。



第13回  
**キッズデザイン賞**  
 受賞