

おかげさまで創業34年
ヤマト住建

草津駅から
1km圏内

住まいのギャラリー 滋賀店

プレオープン

1/9土・10日・11月

グランドオープン

1/16土・17日

23土・24日



家族の健康
を真剣に考えた住宅

堂々移転OPEN!

ガラガラ 大抽選会



ハズレでも
限定福袋を
プレゼント!

- 1等 ダyson掃除機 3台
- 2等 大人気ゲーム機 3台
- 3等 炊飯器
- その他 豪華商品あり!



などなどお楽しみ
イベント盛りだくさん!

GRAND OPEN 記念
特別限定商品<5棟>
1,600万円
(消費税別) (付帯工事・設計費別)
詳細は裏面にて

大人も楽しめる特別協賛催事コーナーも充実

東邦レオ 協賛
innovation PLUS ONE LIVING
「アラスワンリビング」
注文住宅部門 2019年度販売実績
9年連続1位

関西電力 協賛
IHクッキングヒーター
実演会

大阪ガス 協賛
ENE-FARM
くらしアガル光熱費サガル

体験型1
制振
擬似体験
ダンパーの制振力を
実際に擬似体験できます!

体験型2 サイエンス 協賛
今、テレビCM等で話題の「ミラバス」。
無料体験できます!ぜひご参加ください!!
ミラバスのお湯に手を入れてご体感ください。
MICRO BUBBLE TORNADO
ミラバス

安心のコロナ対策
スタッフ全員マスク着用の上、これまで以上に徹底した取り組みを行い、
お客さまに安心してご来店いただけるよう万全の体制でご案内させていただきます。

- オンライン面談も可能!
- マスクの着用徹底!
※マスクのご持参をお願いいたします。
- 店内にてアルコール消毒の徹底!
- 屋内イベントの来場予約制の徹底!

川原小久保 淡海くさつ通り
野村北 野村セントラルパーク
野村中央 野村中央
野村南 野村
草津駅
滋賀中央信用金庫
びわこ通り
野村セントラルパーク
ヤマト住建
住まいの
ギャラリー 滋賀店
〒525-0027 滋賀県草津市野村6丁目2-9
148 669 831*57
拡大図

ヤマト住建

住まいのギャラリー
滋賀店



お問い合わせは...
0120-93-6291

事業拡大につきスタッフ大募集!!
営業さん 監督さん 大工さん 設計士さん パートさん

新築建て替え、家の相談したいけど...
住まいのギャラリー
滋賀店って
どんなところ?
 なんでも相談してみよう!

現在のお住まいからの建て替えのご相談も大歓迎

資格を持った設計士や専門スタッフがいますから安心して相談できます。
 家を建てるってなにをしたら良いかわからない...
 そんな方も、まずはお店で相談から始めよう!こうしたい。
 ああしたい。なにができるかな?お話するだけでも夢が膨らみます。



ご相談 → 物件ご案内 → ヒアリング 資金計画の確認 → ご契約・打ち合わせ 着工

体感コーナーでワクワク!

実際に子ども体験してみよう!
 子どもも大人もお家のことを
 楽しく学べる環境をご用意!

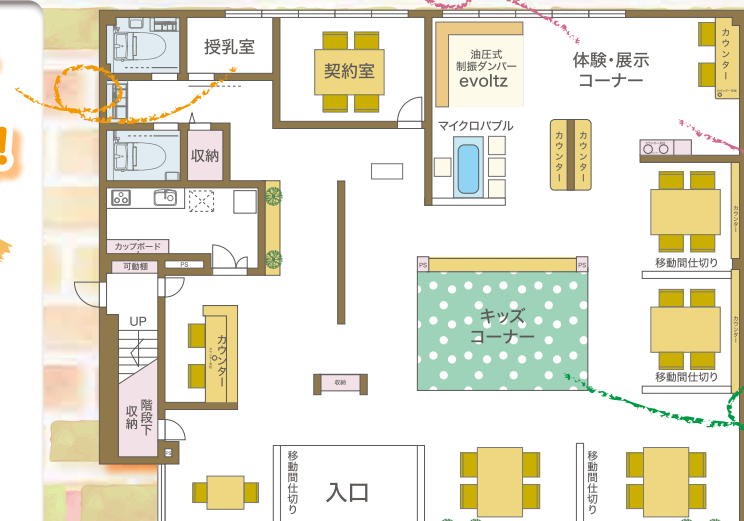


**設備や内装についても
 しっかり確認できる!**

お店にいろんな設備や内装に関する見本が置いてあるから、
 あれこれ目移りしちゃうとどれも素敵だな☆
 実際に見て確認。うーんどれも良いかな。



**乳幼児の小さなお子さま連れでも
 安心してご相談いただけるよう
 専用の授乳室も完備!**



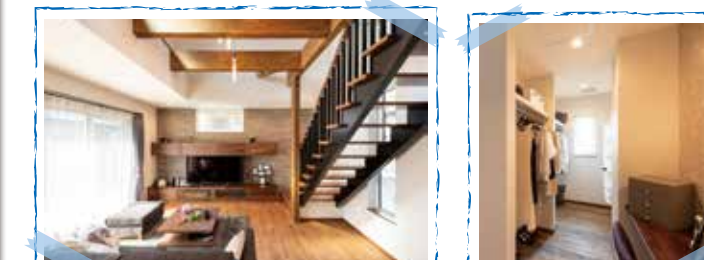
専用駐車スペース完備

敷地内にはお客様専用の無料駐車スペース
 もご用意! お出かけやお買物の帰り道など、
 お気軽にお立ち寄りください!



モデルハウスでうっとり...

いろいろなモデルルームがあるからイメージも湧きやすいね!
 こんな屋上庭園のあるお家に住みたいな。
 ルームエアコン1台で全館空調する家も他のメーカーより
 かなり安く建てられるのは住宅の性能が高いかららしいよ!



オープン記念

完全予約制
 家庭用ルームエアコン1台で
全館空調する家
体験会開催

ご来場予約の方に
 お年玉として

QUOカード
5,000円分
プレゼント!!
※詳しくはスタッフまで
 ※来場予約はWEBからがお得!

GRAND OPEN 記念

ZEH 対応住宅
(ネット・ゼロ・エネルギー・ハウス)

パック! コミコミPack



限定 5棟

特別限定商品

高性能な住宅をお手頃価格で
 明確な価格設定で
 わかりやすい!

建物本体価格 + 太陽光 7.245kW + 住宅瑕疵担保責任費用 + オール電化 + トリプル樹脂サッシ + 制振ダンパー + 第一種熱交換型換気システム **すべてコミコミ!**

高性能が「ギュッ」とつまったコミコミPack

ZEH基準をラクラククリア!! **コミコミ 30坪**
 高い断熱性能と、省エネ設備や太陽光発電などの
 創エネによって年間の消費エネルギーをゼロ以下にします。
 住宅が大きく変わる2020年、その先の2030年も見据えた
 環境にも家計にも優しい住宅です。

1,600万円 (消費税別) (付帯工事・設計費別)

特典1 太陽光発電

7.245kW 搭載

特典2 内・外W壁断熱

高気密、内・外W断熱で健康に住める家
お家全体をすっぽり断熱

特典3 トリプル樹脂サッシ

Low-Eトリプルガラス
 【遮音性能がUP!】
 国内最高水準の樹脂サッシ(トリプルシャドウ)を標準装備しています。壁から逃げる熱ロスで大きな割合占めるのが窓です。
EXCEL SHANON
 エクセルシャドウ
ガラス総厚 31mm (開き窓)
 アルゴンガス封入
 フォームエッジ
 スペシャル樹脂(樹脂製)
 交換可能な気密材
外気侵入防止 結露防止

特典4 制振ダンパー

耐震構造をしなやかに、そして強くする
地震対策

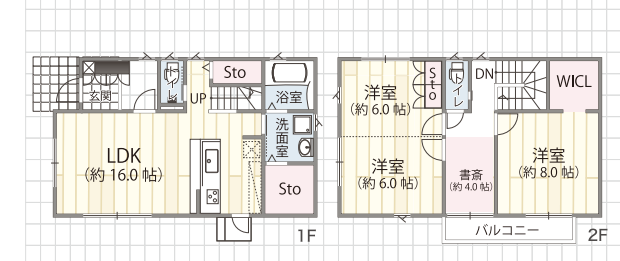


参考プラン例!

まずはご要望をお聞かせください。お客様の理想の住まいをカタチにします!

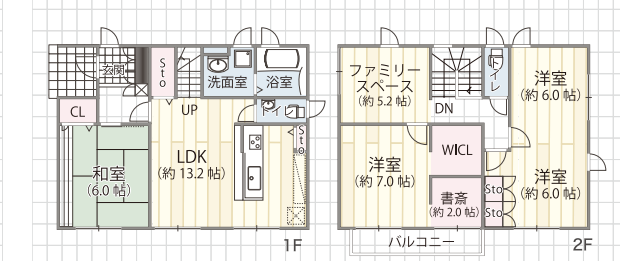
4LDK 2階建 建物本体価格 **1,600万円** (税別)

■延床面積: 97.90㎡ (約29.61坪)



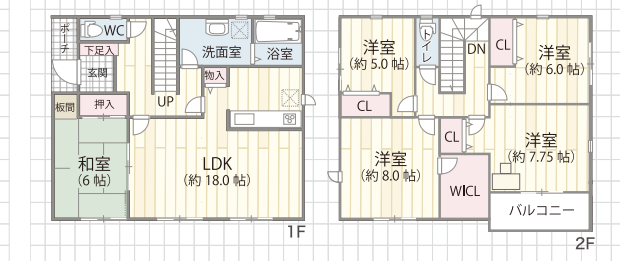
5LDK 2階建 建物本体価格 **1,740万円** (税別)

■延床面積: 107.64㎡ (約32.56坪)



5LDK 2階建 建物本体価格 **2,050万円** (税別)

■延床面積: 126.69㎡ (約38.32坪)



特選土地情報!! 物件情報多数! 土地探しもヤマト住建にお任せください! **土地情報 6,000件以上**

1 大津市下阪本3丁目 京阪石山坂本線「松ノ馬駅」徒歩8分 JR湖西線「比叡山坂本駅」徒歩17分

■土地面積 / 128.26㎡ (約38.79坪) ■所在地 / 大津市下阪本3丁目 ■地目 / 宅地 ■用途地域 / 第一種中高層住居専用地域 ■建ぺい率 / 60% ■容積率 / 200% ■土地権利 / 所有権 ■都市計画 / 市街化区域 ■私道負担 / 無 ■接道 / 南東側約6m公道 ■設備 / 関西電力・上下水道・都市ガス ■現況 / 更地 ■引渡 / ご相談 ■取引態様 / 仲介

土地価格 **1,130万円**

下阪本小学校・日吉中学校区

2 栗東市苅原 JR琵琶湖線「栗東駅」徒歩15分

■土地面積 / 167.93㎡ (約50.79坪) ■所在地 / 栗東市苅原 ■地目 / 宅地 ■用途地域 / 第一種住居地域 ■建ぺい率 / 60% ■容積率 / 200% ■土地権利 / 所有権 ■都市計画 / 市街化区域 ■私道負担 / 無 ■接道 / 北西側約6.3m公道 ■設備 / 関西電力・上下水道・都市ガス ■現況 / 更地 ■引渡 / ご相談 ■取引態様 / 仲介

土地価格 **1,620万円**

治田西小学校・栗東西中学校区

3 守山市川田町 JR琵琶湖線「守山駅」バス乗車10分 「新阿比留口」徒歩5分

■土地面積 / 153.09㎡ (約46.30坪) ■所在地 / 守山市川田町 ■地目 / 宅地 ■用途地域 / 第一種住居地域 ■建ぺい率 / 70% ■容積率 / 200% ■土地権利 / 所有権 ■都市計画 / 市街化区域 ■私道負担 / 無 ■接道 / 北側約6m公道、南西側約6m公道 ■設備 / 関西電力・上下水道・プロパンガス ■現況 / 更地 ■引渡 / ご相談 ■取引態様 / 仲介

土地価格 **1,657万円**

河西小学校・守山北中学校区

ローンのお支払い参考例

借入額	金利	年数	月々のお支払い例 (ボーナス併用なしの場合)	月々のお支払い例 (ボーナス併用の場合)
2,500万円	0.525% (変動)	35年 (420回)	65,172円	54,223円 (ボーナス払い・60,000円/年2回)
2,700万円			70,386円	59,437円 (ボーナス払い・60,000円/年2回)
3,000万円			78,207円	67,258円 (ボーナス払い・60,000円/年2回)

※物件情報は令和2年12月22日現在です。お問い合わせいただいた時点で商談が入っている場合もございます。土地情報のご紹介は弊社で建築をご検討いただける方に限らせていただきます。

高性能な住宅をお手頃価格で
ヤマト住建 住まいのギャラリー **滋賀店**

ハウス・オブ・ザ・イヤー・イン・エナジー 2014-2017
大賞2回受賞
 日本における省エネ性能No.1住宅に選ばれました。*
*ハウス・オブ・ザ・イヤー・イン・エナジー 2014-2017応募商品において。

HOUSE OF THE YEAR IN ENERGY 2019
10期連続受賞

LINE@
 でお得な最新情報
 配信!! 友だち追加

ヤマト住建SDGs宣言
 ヤマト住建は、SDGs(持続可能な開発目標)に取り組みます。

第13回 キッズデザイン賞 受賞
 KIDS DESIGN AWARD 2019

ヤマト住建は住宅性能も「見える化」
全棟標準でBELS取得!
 BELSとは、国が推進する住宅の省エネ性能の表示制度で、性能に応じて5段階で★表示されます。
 ZEH住宅の場合は、最高性能表示の **5★**星住宅です!