

スマホでモデルハウスを見学できます!

各モデルハウスのQRコードを読み込むとスマートフォン・タブレットでモデルを内覧できます!

※スマートフォン・タブレットの機種によっては、ご覧いただけません。予めご了承ください。
※携帯電話・スマートフォンからの閲覧にかかるパケット通信料は、お客様ご負担となります。予めご了承ください。



指で画面をタッチしながらモデルハウス内を自由に見学できます。

子供が楽しく育つ“仲良し家族の家” 宿泊体験可 要予約 見学可

全館空調の家 屋上庭園の家

4LDK+WICL+Void+Loggia+DEN+Sky Garden

■1F/63.97㎡
■2F/49.89㎡
■PH/4.96㎡
■延床面積118.82㎡ (約35.94坪)

QRを読み込んでモデルを見学しよう!

SPEC C値 太陽光発電 蓄電池
0.3 6.195kw 9.8kw

PLUS ONE LIVING

BELS 最高等級 省エネ等級 最高等級 耐震等級 最高等級

全館空調 屋上庭園 蓄電池 熱交換式一種換気 太陽光発電システム 天然無垢フローリング 長期保証防蟻処理 制御タンパー 樹脂サッシ W断熱 屋根断熱 IoT住宅

変化する空間を楽しむ家 見学可

全館空調の家

4LDK+WICL+SCL+Void+Loggia+Sky Balcony

■1F/66.71㎡
■2F/53.16㎡
■延床面積119.87㎡ (約36.26坪)

QRを読み込んでモデルを見学しよう!

SPEC C値 太陽光発電
0.3 9.1kw

PLUS ONE LIVING

BELS 最高等級 省エネ等級 最高等級 耐震等級 最高等級

全館空調 スカイバルコニー 熱交換式一種換気 太陽光発電システム 天然無垢フローリング 長期保証防蟻処理 制御タンパー 樹脂サッシ W断熱 屋根断熱 基礎断熱

屋上庭園とロジア、ティーテラスが織りなす“おうち空間の家” 見学可

全館空調の家 屋上庭園の家

4LDK+Sky Living+Loggia+Tea Terrace

■1F/63.97㎡
■2F/57.96㎡
■PH/4.14㎡
■延床面積126.07㎡ (約38.13坪)

QRを読み込んでモデルを見学しよう!

SPEC C値 太陽光発電
0.5 6.3kw

PLUS ONE LIVING

BELS 最高等級 省エネ等級 最高等級 耐震等級 最高等級

全館空調 スカイリビング 熱交換式一種換気 太陽光発電システム 天然無垢フローリング 長期保証防蟻処理 制御タンパー トリプル樹脂サッシ W断熱 屋根断熱 基礎断熱

安心のコロナ対策

スタッフ全員マスク着用の上、これまで以上に徹底した取り組みを行い、お客さまに安心してご来店いただけるよう万全の体制でご案内させていただきます。

- オンライン面談も可能! ●マスクの着用徹底! ※マスクのご持参をお願いいたします。
- 店内にてアルコール消毒の徹底! ●屋内イベントの来場予約制の徹底!



宅地建物取引業免許/国土交通大臣(5)第5946号
建設業許可国土交通大臣(特-30)20561号(公社)近畿地区不動産公正取引協議会
兵庫県宅地建物取引業協会会員 とうへ KANSAI住環境協議会会員

ヤマト住建

ヤマト住建株式会社(本社)
〒651-0083 神戸市中央区浜辺通5丁目1番14号 神戸商工貿易センタービル18階
■設立/平成2年1月 ■資本金/3億1千9百万円
■提携住宅ローン/三菱UFJ銀行/三井住友銀行/みずほ銀行/各地域の金融機関

住まいのギャラリー 姫路店 〒670-0986 兵庫県姫路市延末366-1
TEL.079-287-2055
営業時間 AM9:00~PM7:00(水・木曜定休)

0120-15-1313



ヤマト住建は住宅性能「見える化」
BELSとは、国が推進する住宅の省エネ性能の表示制度で、性能に応じて5段階で表示がされます。
ZEH住宅の場合は、最高性能表示の5つ星住宅です!

ご来店予約はWEBからが得!!

WEB予約限定でもれなくQUOカードプレゼント中!!

●事前の予約の方を優先とさせていただきます。
●当日のご予約の方は対応が出来ない可能性があります。
●本プレゼント対象について、アンケート記入・LINE登録・当社ホームページ登録の方で、初来店の方は資料請求が初めての方が条件となります。

WEBからのご予約が得です!

スタッフ大募集!!

アシスタント 事務 設計 営業
●SNS入力 ●パソコン操作

※詳しくは、お気軽にお問い合わせください。



広告有効期限 令和3年1月末日



高性能な住宅をお手頃価格で

ヤマト住建とお客様の笑顔をつなぐ住まいの情報紙[Y-スマイル]

HIMEJI House Gallery -SMILE Vol.14



当社のお休みは、12/29(火)~1/4(月)までになりますのでお問い合わせ内容についてのご連絡は担当より1/5以降にさせていただきます。

- 特集1 新春お年玉キャンペーン!! ガラガラ大抽選会
- 特集2 ルームエアコン1台で年中快適 全館空調Pack
- 特集3 参考プラン&特選土地情報
- 特集4 ご見学・宿泊体験できるモデルハウス続々登場!

特集1

新春お年玉キャンペーン!!

ガラガラ大抽選会

ハズレなし

さらにご成約の方に
Wチャンス!
おみくじで当たる♪



Amazonギフト券
10,000円分

その他豪華商品が当たる♪

※期間中1組様1回限りとなります。
イベント参加は商談中のお客様にアンケートに記入にご参加いただいた方に限りです。景品は数量に限りがございます。
なくなり次第終了とさせていただきます。都合によりイベント内容・景品内容の変更をすることがございます。予めご了承ください。



特集2

家庭用ルームエアコン1台で
家中快適空間を実現する家

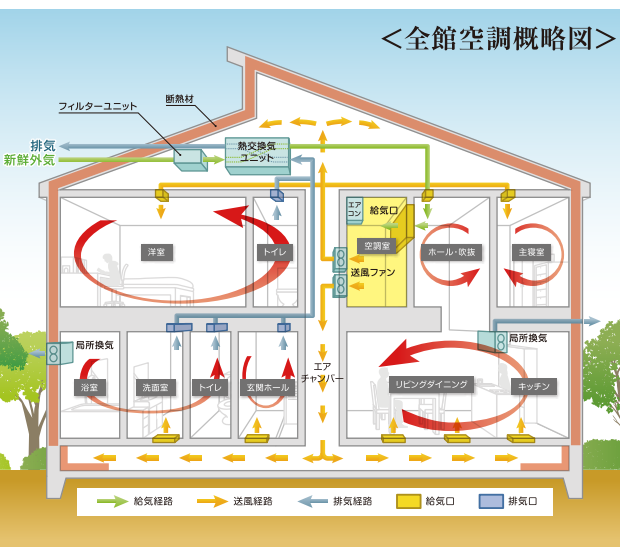
全館空調Pack

- 明確な価格設定でわかりやすい!
- 建物本体価格
- 設計費用
- 確認申請費用
- 敷地調査費用
- 住宅瑕疵担保責任費用
- 全館空調
- オール電化
- エクセルシャロン樹脂サッシ
- 制振タンパー
- 第一種熱交換型換気システム
- すべてコミコミ!

※消費税別。



これからの寒い季節もぬくぬくで過ごそう!



東京大学名誉教授が監修
数々の研究実績が示す効果
建築環境工学が専門で、東京大学名誉教授でもある坂本雄三先生は、長年住宅の省エネルギーに関する研究活動に励み、国および東京都の省エネルギー施策の立案にも参加した。その分野のエキスパートです。先生が推薦するこのシステムは、学術的にも高効率性が証明された信頼できる画期的な方法です。

空調システム監修
東京大学 名誉教授 坂本雄三
日本大学理工学部建築学科 助教 井口雅登



家中どこにいても快適に過ごせる家
暖房 冷房 調湿 換気 空気清浄

ZEH対応
UA値(外皮平均熱貫流率) 0.42 (W/m²・k)
コミコミ価格 約30坪
1,880万円 (税別)

家族の健康を真剣に考えた住宅

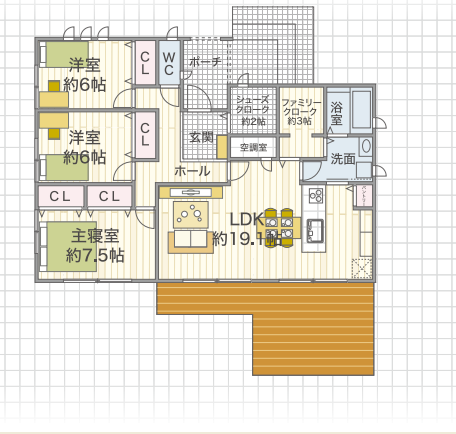
ハウス・オブ・ザ・イヤー・イン・エナジー2014-2017
大賞2回受賞
日本における省エネルギーNo.1住宅に選ばれました。
※ハウス・オブ・ザ・イヤー・イン・エナジー2014-2017年最優秀商品において。

HOUSE OF THE YEAR 2019
10期連続受賞

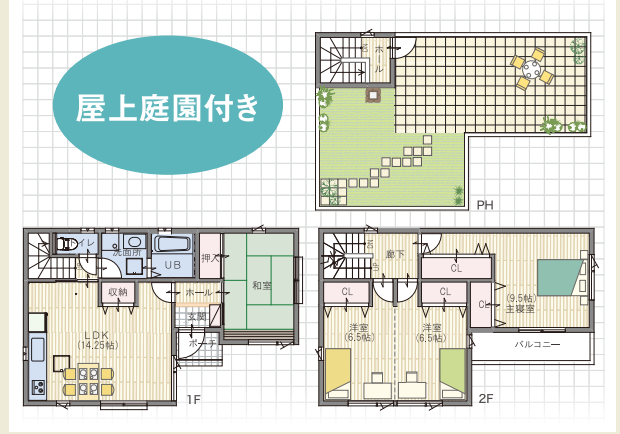
特集3

参考プラン例! 豊富な実績とノウハウが詰まった様々なプランの一部をご紹介します。まずはご要望をお聞かせください。お客さまの理想の住まいをカタチにします!

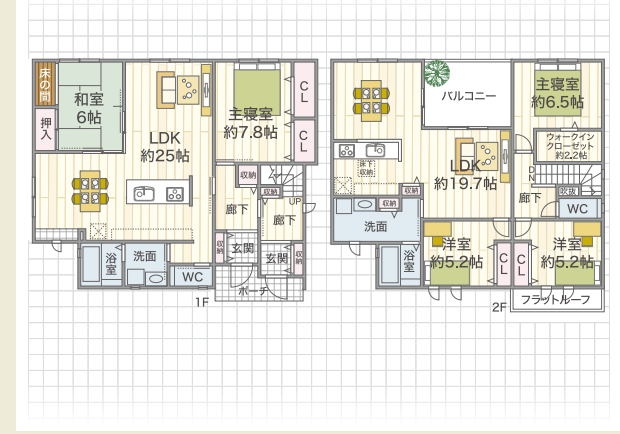
30坪プラン 平屋
■延床面積:101.02㎡(約30.55坪)
プラン参考価格/1,560万円(税別)



32坪プラン 2階建
■延床面積:108.88㎡(約32.93坪)
■1階床面積:52.58㎡ ■2階床面積:51.34㎡
■PH床面積:4.96㎡
プラン参考価格/1,710万円(税別)



二世帯プラン 2階建
■延床面積:181.13㎡(約54.79坪)
■1階床面積:95.43㎡ ■2階床面積:85.70㎡
プラン参考価格/2,350万円(税別)



※価格は本体工事価格です。別途付帯工事及びオプション費用が必要となります。

特選土地情報!! 物件情報多数!土地探しもヤマト住建にお任せください! 広告掲載できない情報も多数ございますのでお気軽にお問い合わせください。

- | | | |
|---|---|---|
| <p>1 姫路市飾磨区中島 ■土地面積/142.08㎡(約42.97坪)
土地価格 650万円
山陽電鉄本線「妻鹿駅」徒歩15分
飾磨小学校・飾磨東中学校区</p> <p>所在地/姫路市飾磨区中島■地目/雑種■用途地域/第二種住居地域
■建ぺい率/60%■容積率/200%■土地権利/所有権■都市計画/市街化区域■私道負担/無■接続/南側約3m公道、西側約2m公道■設備/関西電力・上下水道・プロパンガス■現況/更地■引渡/ご相談■取引態様/仲介</p> | <p>2 姫路市花田町加納原田 ■土地面積/148.93㎡(約45.05坪)
土地価格 767万円
JR山陽本線「姫路駅」バス乗車11分
一本松停留 徒歩18分
花田小学校・花田中学校区</p> <p>所在地/姫路市花田町加納原田■地目/宅地■用途地域/準工業地域
■建ぺい率/60%■容積率/200%■土地権利/所有権■都市計画/市街化区域■私道負担/無■接続/北側約6m公道■設備/関西電力・上下水道・都市ガス■現況/更地■引渡/ご相談■取引態様/仲介</p> | <p>3 姫路市網干区北新在家 ■土地面積/135.06㎡(約40.85坪)
土地価格 820万円
山陽電鉄本線「網干駅」徒歩10分
網干小学校・網干中学校区</p> <p>所在地/姫路市網干区北新在家■地目/宅地■用途地域/第一種住居地域
■建ぺい率/60%■容積率/200%■土地権利/所有権■都市計画/市街化区域■私道負担/無■接続/西側約6m公道■設備/関西電力・上下水道・都市ガス■現況/更地■引渡/ご相談■取引態様/仲介</p> |
| <p>4 姫路市御立北1丁目 ■土地面積/127.74㎡(約38.64坪)
土地価格 820万円
JR山陽本線「姫路駅」バス乗車20分
「横関停」徒歩1分
安室小学校・安室中学校区</p> <p>所在地/姫路市御立北1丁目■地目/宅地■用途地域/第一種中高層住居専用地域
■建ぺい率/60%■容積率/200%■土地権利/所有権■都市計画/市街化区域■私道負担/約4.4m別途有■接続/東側約3.4m公道■設備/関西電力・上下水道・プロパンガス■現況/更地■引渡/ご相談■取引態様/仲介</p> | <p>5 姫路市青山6丁目 ■土地面積/132.32㎡(約40.02坪)
土地価格 880万円
JR山陽本線「姫路駅」バス乗車16分
「青山中停」徒歩6分
青山小学校・大白寺中学校区</p> <p>所在地/姫路市青山6丁目■地目/宅地■用途地域/第二種中高層住居専用地域
■建ぺい率/60%■容積率/200%■土地権利/所有権■都市計画/市街化区域■私道負担/約4.4m別途有■接続/西側約6m公道■設備/関西電力・上下水道・都市ガス■現況/更地■引渡/ご相談■取引態様/仲介</p> | <p>6 姫路市広畑区才 ■土地面積/141.80㎡(約42.89坪)
土地価格 930万円
JR山陽本線「英賀保駅」徒歩20分
八幡小学校・夢前中学校区</p> <p>所在地/姫路市広畑区才■地目/宅地■用途地域/第二種中高層住居専用地域
■建ぺい率/60%■容積率/200%■土地権利/所有権■都市計画/市街化区域■私道負担/無■接続/東側約6m公道■設備/関西電力・上下水道・都市ガス■現況/更地■引渡/ご相談■取引態様/仲介</p> |
| <p>7 姫路市綴 ■土地面積/141.94㎡(約42.93坪)
土地価格 950万円
山陽電鉄本線「白浜の宮駅」徒歩24分
糸引小学校・灘中学校区</p> <p>所在地/姫路市綴■地目/宅地■用途地域/第二種中高層住居専用地域
■建ぺい率/60%■容積率/200%■土地権利/所有権■都市計画/市街化区域■私道負担/約4.4m別途有■接続/南東側約5m公道■設備/関西電力・上下水道・プロパンガス■現況/更地■引渡/ご相談■取引態様/仲介</p> | <p>8 神崎郡福崎町西田原 ■土地面積/150.29㎡(約45.46坪)
土地価格 977万円
JR播磨線「福崎駅」徒歩25分
田原小学校・福崎中学校区</p> <p>所在地/神崎郡福崎町西田原■地目/宅地■用途地域/第二種中高層住居専用地域
■建ぺい率/60%■容積率/200%■土地権利/所有権■都市計画/市街化区域■私道負担/約2m含む■接続/南西側約3.8m公道■設備/関西電力・上下水道・プロパンガス■現況/更地■引渡/ご相談■取引態様/仲介</p> | <p>9 姫路市砥堀 ■土地面積/152.71㎡(約46.19坪)
土地価格 999万円
JR播磨線「砥堀駅」徒歩5分
砥堀小学校・増位中学校区</p> <p>所在地/姫路市砥堀■地目/宅地■用途地域/第一種住居地域
■建ぺい率/60%■容積率/200%■土地権利/所有権■都市計画/市街化区域■私道負担/無■接続/北東側約4m公道、西側約5.14m公道■設備/関西電力・上下水道・都市ガス■現況/更地■引渡/ご相談■取引態様/仲介</p> |
| <p>10 姫路市東山 ■土地面積/176.20㎡(約53.30坪)
土地価格 1,080万円
山陽電鉄本線「八家駅」徒歩8分
糸引小学校・灘中学校区</p> <p>所在地/姫路市東山■地目/宅地■用途地域/工業地域
■建ぺい率/60%■容積率/200%■土地権利/所有権■都市計画/市街化区域■私道負担/無■接続/西側約5m公道■設備/関西電力・上下水道・プロパンガス■現況/更地■引渡/ご相談■取引態様/仲介</p> | <p>11 姫路市田寺4丁目 ■土地面積/165.00㎡(約49.91坪)
土地価格 1,088万円
JR姫新線「播磨高岡駅」徒歩23分
安室小学校・安室中学校区</p> <p>所在地/姫路市田寺4丁目■地目/宅地■用途地域/第一種中高層住居専用地域
■建ぺい率/60%■容積率/160%■土地権利/所有権■都市計画/市街化区域■私道負担/約2m含む■接続/南西側約3.8m公道■設備/関西電力・上下水道・プロパンガス■現況/更地■引渡/ご相談■取引態様/仲介</p> | <p>12 揖保郡太子町立岡 ■土地面積/149.00㎡(約45.07坪)
土地価格 1,126万円
JR山陽本線「網干駅」徒歩26分
石海小学校・太子中学校区</p> <p>所在地/揖保郡太子町立岡■地目/宅地■用途地域/第一種低層住居専用地域
■建ぺい率/50%■容積率/100%■土地権利/所有権■都市計画/市街化区域■私道負担/約4.5m公道■設備/関西電力・上下水道・都市ガス■現況/更地■引渡/ご相談■取引態様/仲介</p> |
| <p>13 揖保郡太子町立岡 ■土地面積/150.09㎡(約45.40坪)
土地価格 1,180万円
JR山陽本線「網干駅」徒歩17分
石海小学校・太子中学校区</p> <p>所在地/揖保郡太子町立岡■地目/宅地■用途地域/第一種中高層住居専用地域
■建ぺい率/60%■容積率/150%■土地権利/所有権■都市計画/市街化区域■私道負担/無■接続/西側約4.5m公道■設備/関西電力・上下水道・都市ガス■現況/更地■引渡/ご相談■取引態様/仲介</p> | <p>14 姫路市広畑区才 ■土地面積/181.00㎡(約54.75坪)
土地価格 1,280万円
JR山陽本線「はりま勝原駅」徒歩20分
広畑小学校・広畑中学校区</p> <p>所在地/姫路市広畑区才■地目/宅地■用途地域/第二種中高層住居専用地域
■建ぺい率/60%■容積率/200%■土地権利/所有権■都市計画/市街化区域■私道負担/無■接続/北側約6m公道■設備/関西電力・上下水道・都市ガス■現況/更地■引渡/ご相談■取引態様/仲介</p> | <p>15 姫路市飾磨区阿成渡場 ■土地面積/154.59㎡(約46.76坪)
土地価格 1,543.08万円
山陽電鉄本線「妻鹿駅」徒歩6分
高浜小学校・飾磨東中学校区</p> <p>所在地/姫路市飾磨区阿成渡場■地目/宅地■用途地域/準工業地域
■建ぺい率/60%■容積率/200%■土地権利/所有権■都市計画/市街化区域■私道負担/無■接続/西側約6m公道■設備/関西電力・上下水道・都市ガス■現況/更地■引渡/ご相談■取引態様/仲介</p> |

16 姫路市飾磨区高町2丁目 ■土地面積/158.58㎡(約47.97坪)
土地価格 **1,580万円**
JR山陽本線「英賀保駅」徒歩13分
実賀保小学校・飾磨西中学校区

所在地/姫路市飾磨区高町2丁目■地目/宅地■用途地域/第一種中高層住居専用地域
■建ぺい率/60%■容積率/200%■土地権利/所有権■都市計画/市街化区域■私道負担/無■接続/南東側約4m公道■設備/関西電力・上下水道・都市ガス■現況/更地■引渡/ご相談■取引態様/仲介

借入額	金利	年数	月々のお支払い例(元金返済)	月々のお支払い例(元金返済)
2,500万円	0.525% (変動)	35年 (120回)	65,172円	54,223円 (ボーナス払い)
2,700万円			70,386円	59,437円 (ボーナス払い)
3,000万円			78,207円	67,258円 (ボーナス払い)

※上記ローンのお支払い参考例については、都市銀行、変動金利0.525%(優遇)、35年返済で計算しております。
住宅ローンには審査がございます。金融機関の審査により金利が変わります。

※物件情報は令和2年12月22日現在です。お問い合わせいただいた時点で商談が入っている場合もございます。土地情報のご紹介は弊社で建築をご検討いただける方に限らせていただきます。

これを見ればヤマト住建のお家づくりが分かる!!

YouTube配信中 高評価をいただいている動画紹介!!
お得な情報続々配信中!! ヤマト住建 youtube 検索

人気動画 BEST3 発表!

住まいのギャラリー姫路店
店舗紹介動画はこちらからご覧いただけます!

NEW