

### スマホでモデルハウスを見学できます!

各モデルハウスのQRコードを読み込むとスマートフォン・タブレットでモデルを内覧できます!

※スマートフォン・タブレットの機種によっては、ご覧いただけない場合がございます。  
※携帯電話・スマートフォンからの閲覧には、お客様ご負担になります。予めご了承ください。



指で画面をタッチしながらモデルハウス内を自由に見学できます。

子供が楽しく育つ“仲よし家族の家” 宿泊体験可 要予約 見学可

全館空調の家 屋上庭園の家

4LDK+WICL+Void+Loggia+DEN+Sky Garden

■1F/63.97㎡ ■2F/49.89㎡ ■PH/4.96㎡ ■延床面積118.82㎡ (約35.94坪)

SPEC C値 太陽光発電 蓄電池 0.3 6.195kw 9.8kw

PLUS ONE LIVING BELS 最高等級 省エネ等級 最高等級 耐震等級 最高等級

全館空調 スカイバルコニー 熱交換式一種換気 天然無垢フローリング 長期耐燃防蟻処理 制御ダンパー 樹脂サッシ W断熱 屋根断熱 IoT住宅

変化する空間を楽しむ家 見学可

全館空調の家

4LDK+WICL+SCL+Void+Loggia+Sky Balcony

■1F/66.71㎡ ■2F/53.16㎡ ■延床面積119.87㎡ (約36.26坪)

SPEC C値 太陽光発電 0.3 9.1kw

PLUS ONE LIVING BELS 最高等級 省エネ等級 最高等級 耐震等級 最高等級

全館空調 スカイバルコニー 熱交換式一種換気 天然無垢フローリング 長期耐燃防蟻処理 制御ダンパー 樹脂サッシ W断熱 屋根断熱 基礎断熱

屋上庭園とロジア、ティーテラスが織りなす“おうち空間の家” 見学可

全館空調の家 屋上庭園の家

4LDK+Sky Living+Loggia+Tea Terrace

■1F/63.97㎡ ■2F/57.96㎡ ■PH/4.14㎡ ■延床面積126.07㎡ (約38.13坪)

SPEC C値 太陽光発電 0.5 6.3kw

PLUS ONE LIVING BELS 最高等級 省エネ等級 最高等級 耐震等級 最高等級

全館空調 スカイリビング 熱交換式一種換気 太陽光発電システム 天然無垢フローリング 長期耐燃防蟻処理 制御ダンパー トリプル樹脂サッシ W断熱 屋根断熱 基礎断熱

### 安心のコロナ対策

スタッフ全員マスク着用の上、これまで以上に徹底した取り組みを行い、お客さまに安心してご来店いただけるよう万全の体制でご案内させていただきます。

- オンライン面談も可能! ●マスクの着用徹底! ※マスクのご持参をお願いいたします。
- 店内にてアルコール消毒の徹底! ●屋内イベントの来場予約制の徹底!



宅地建物取引業免許/国土交通大臣(5)第5946号  
建設業許可国土交通大臣(特-30)20561号(公社)近畿地区不動産公正取引協議会  
兵庫県宅地建物取引業協会会員 とうへ KANSAI住環境協議会会員

**ヤマト住建**

ヤマト住建株式会社(本社)  
〒651-0083 神戸中央区浜辺通5丁目1番14号 神戸商工貿易センタービル18階  
■設立/平成2年1月 ■資本金/3億1千9百万円  
■提携住宅ローン/三菱UFJ銀行 ■取引銀行/三井住友銀行/みずほ銀行/各地域の金融機関

住まいるギャラリー 姫路店  
〒670-0966 兵庫県姫路市延末366-1  
TEL.079-287-2055  
営業時間 AM9:00~PM7:00(水曜・第1第3木曜定休)

**0120-15-1313**

ご来店予約はWEBからがお得!!

WEB予約限定でもれなく **QUOカードプレゼント中!!**

●事前の予約の方を優先とさせていただきます。  
●当日のご予約の方は対応が出来ない可能性があります。  
●本プレゼント対象について、アンケート記入+LINE登録+当社ホームページ登録の方で、初来店の方は資料請求が初めての方が条件となります。

WEBからのご予約が **お得です!**

**スタッフ大募集!!** アシスタント 事務 設計 営業  
●SNS入力 ●パソコン操作  
※詳しくは、お気軽にお問い合わせください。

住まいるギャラリー 姫路店  
姫路住宅展示場  
敷地内駐車場完備

文化センター前 延末一丁目 手柄小 手柄山中央公園

山陽新幹線 姫路駅 山陽電気本線 手柄駅

ホテル日航姫路 兵庫県播磨高 姫路キャッスルグランプリホテル

山陽山本線「姫路」駅より徒歩12分  
山陽電鉄「手柄」駅より徒歩7分

TEL.079-287-2055  
TEL.079-287-2055  
TEL.079-287-2055  
**24 247 420**

**LINE@**  
お得な最新情報 配信!!

ヤマト住建は住宅性能も「見える化」 **全棟標準でBELS取得!**

BELSとは、国が推進する住宅の省エネ性能の表示制度で、性能に応じて5段階で表示がされます。  
ZEH住宅の場合は、最高性能表示の **5★**星住宅です!

広告有効期限 令和2年12月末日

### 高性能な住宅をお手頃価格で

ヤマト住建とお客様の笑顔を結ぶ住まいの情報紙[Y-スマイル]

# -SMILE Vol.13

キッズデザイン賞受賞

ヤマト住建 SDGs宣言  
ヤマト住建は、SDGs(持続可能な開発目標)に取り組みしています。

ハウス・オブ・ザ・イヤー・イン・エナジー2014・2017

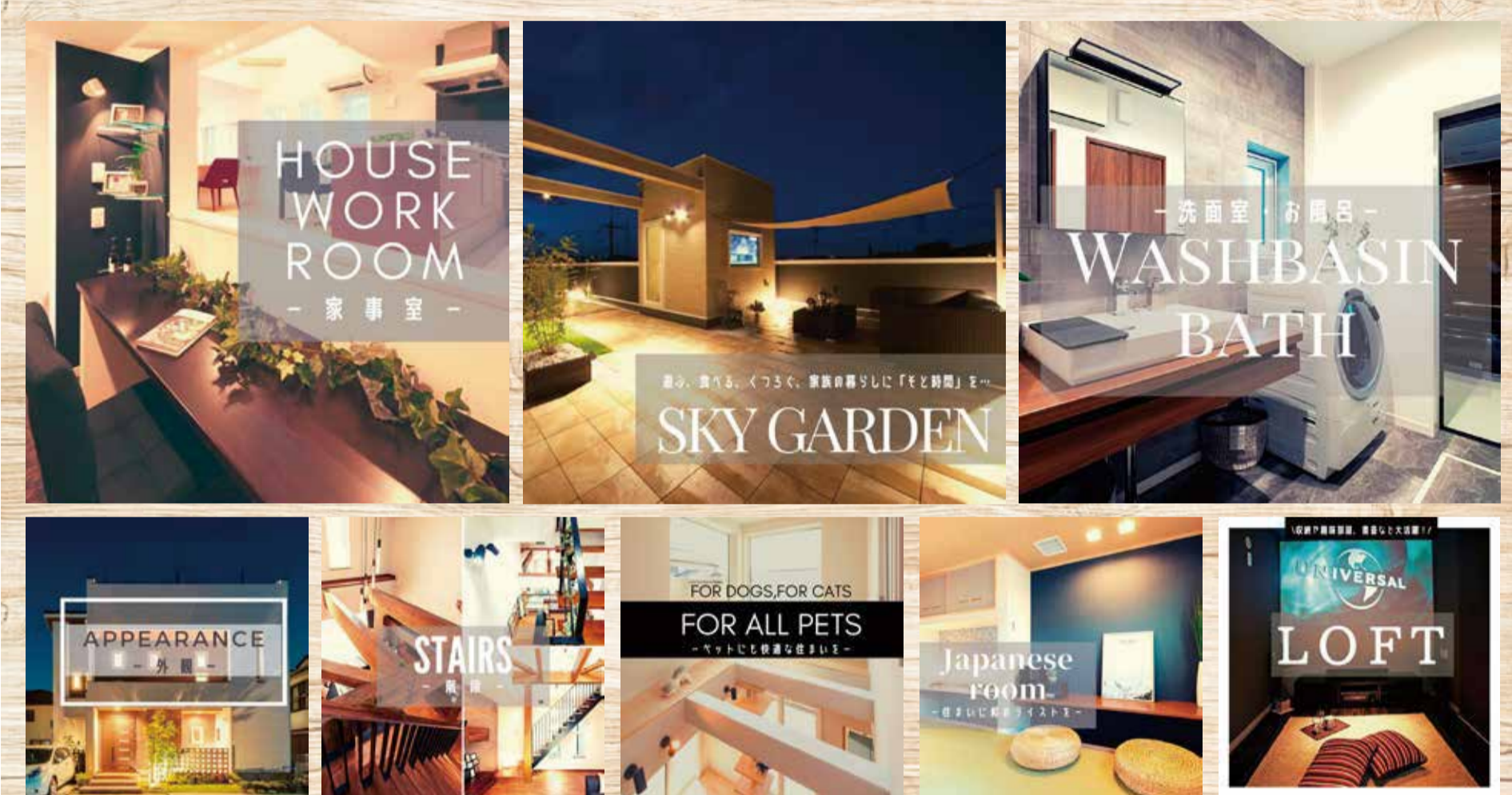
**大賞2回受賞**

日本における省エネ性能No.1住宅に選ばれました。  
※ハウス・オブ・ザ・イヤー・イン・エナジー2014・2017は、国土交通省において。

**HOUSE OF THE YEAR 2014**

**HOUSE OF THE YEAR 2017**

**10期連続受賞**



# INSTAGRAM @yamatojk\_himeji



- 特集1 大人気ゲーム機が当たるクリスマスプレゼント企画
- 特集2 寒い季節もくもくで過ごそう! 全館空調システム
- 特集3 ハウス・オブ・ザ・イヤー・イン・エナジー 10期連続受賞記念キャンペーン
- 特集4 ご見学・宿泊体験できるモデルハウス続々登場!

特集1

# クリスマスプレゼント企画

開催期間 **12/1日(火)～20日(日)**

家族みんなで楽しく遊べる**大人気ゲーム機が当たる!**

ご来店のお客様 **1組様1回応募**

**12/21(月)** 当選者発表

詳細は店頭にて発表!!

さらに**Wチャンス**

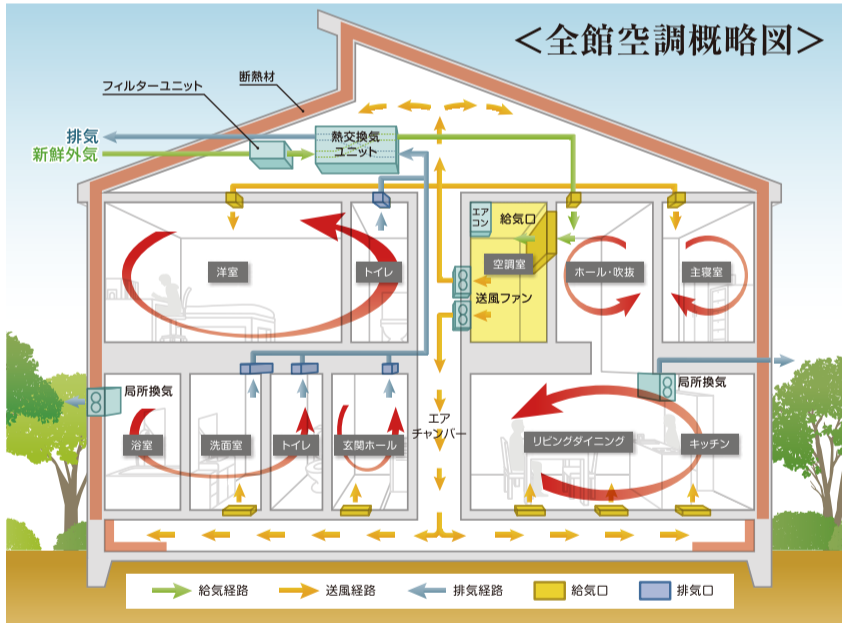
ご来店の際にスタッフとジャンケンで

勝つと**3,000円分** 負けても**500円分** **QUOカードプレゼント!**

特集2

これからの寒い季節もぬくぬくで過ごそう!

## どこにいても家中快適!! 全館空調システム



肌寒さも感じない快適さ!

人にもペットにもやさしい!

ルームエアコン1台で365日家中どこでも快適空間を実現

必見です! 全館空調システムを搭載したお客様のインタビュー動画です!!

東京大学名誉教授が監修数々の研究実績が示す効果



空調システム監修 東京大学 名誉教授 坂本 雄三 / 日本大学理工学部建築学科 助教 井口 雅登

## YouTube配信中 高評価をいただいている動画紹介!!



ヤマト住建 youtube 検索

お得な情報続々配信中!!

3チャンネル登録でQUOカードプレゼント

店長磯野のWEB家づくりコンサルティング | ヤマト住建チャンネル | ヤマト住建上尾店

特集3

ハウス・オブ・ザ・イヤー・イン・エナジー

## 10期連続受賞記念キャンペーン

家族の健康を真剣に考えた住宅

明確な価格設定でわかりやすい! 建物本体価格 + 設計費用 + 確認申請費用 + 敷地調査費用 + 住宅瑕疵担保責任費用 + オール電化 + エクセルシヤン樹脂サッシ + 振替ダンパー + 第一種熱交換型換気システム **すべてコミコミ**

### 全館空調Pack

ZEH対応

限定3棟

家庭用ルームエアコン1台で全館空調できるため、年中快適な空間が実現。高性能のヤマト住建だから実現できる仕様です。

実物をご確認ください

UA値 (外皮平均熱貫流率) **0.42 (W/m²K)** コミコミ価格 約30坪 **1,880万円** (税別)

### 屋上庭園Pack



限定3棟

開放的な屋上庭園でグランピングや菜園をお楽しみいただけます。お子さまやペットと安心して過ごせる贅沢な空間をぜひご体感ください。

UA値 (外皮平均熱貫流率) **0.52 (W/m²K)** コミコミ価格 約30坪 **1,880万円** (税別)

### 姫路店オリジナルPack

ZEH対応

限定3棟

ヤマト住建はおかげさまで創業33周年を迎えます。地域のお客様への感謝の気持ちを込めたオリジナルPackです。詳しくはスタッフまで。

UA値 (外皮平均熱貫流率) **0.52 (W/m²K)** コミコミ価格 約30坪 **1,640万円** (税別)

## お得なキャンペーン さらに +10万円で **6大特典** 全てプレゼント!

- 1 トリプルガラスにグレードアップ** 【遮音性能がUP!】
- 2 内断熱(壁)追加** 【光熱費の削減】
- 3 豪華設備** グレードアップ
- 4 省令準耐火仕様**
- 5 メンテナンス費用が** 外壁シーリング
- 6 安全・強力・長期持続の** 防腐防蟻処理特別仕様

## 参考プラン例!!

<b>2LDK 平屋</b> ■ 延床面積: 77.84㎡ (約23.54坪) <b>1,280万円</b> (税別) 	<b>5LDK 2階建</b> ■ 延床面積: 107.64㎡ (約32.56坪) <b>1,520万円</b> (税別) 	<b>5LDK 2階建</b> ■ 延床面積: 126.69㎡ (約38.32坪) <b>1,720万円</b> (税別) 
---	---	---

## 特選土地情報!!

<b>1 姫路市御立東3丁目</b> ■ 土地面積 / 159.54㎡ (約44.26坪) <b>580万円</b> 	<b>2 姫路市仁豊野</b> ■ 土地面積 / 151.64㎡ (約45.87坪) <b>670万円</b> 	<b>3 姫路市花田町上原田</b> ■ 土地面積 / 187.46㎡ (約56.70坪) <b>730万円</b> 
<b>4 たつの市龍野町日鏡</b> ■ 土地面積 / 145.98㎡ (約44.15坪) <b>750万円</b> 	<b>5 姫路市御立中6丁目</b> ■ 土地面積 / 152.90㎡ (約46.24坪) <b>780万円</b> 	<b>6 姫路市飾東町佐良和</b> ■ 土地面積 / 150.96㎡ (約45.66坪) <b>890万円</b> 

### ローンのお支払い参考例

借入額	金利	年数	月々のお支払い例 (元金返済)	月々のお支払い例 (元金+利息)
2,500万円	0.525%	35年(420回)	65,172円	54,223円
3,000万円	0.525%	35年(420回)	70,386円	59,437円
2,700万円	0.525%	35年(420回)	78,207円	67,258円