

ヤマト住建 南大阪店

クリスマス イベント開催

Merry Christmas

12/5±6日 12±13日
19±20日 26±27日

10:00~17:00

参加無料
お気軽にお越しください!!
完全予約制

ご家族・友人と
みんなで楽しく
盛り上がりましょう!

ツリに下がった

プレゼント箱を引いて、
豪華景品引換券をGETしよう!

何が当たるかは当日のお楽しみ!!



ROBOT VACUUM CLEANER



VACUUM CLEANER



TV



CATALOG



MICROWAVE



GAME

※豪華景品引換券は、ヤマト住建と建築工事請負契約を締結後に引換が可能となります。詳しくはスタッフまでお問い合わせください。

ご来場特典

ご来場していただいた皆様には

お菓子が入ったクリスマスブーツをプレゼント!

※来場特典はなくなり次第終了とさせていただきます。※雨天の場合は、一部内容を変更して行う場合がございます。※イベント参加にはアンケートのご記入が必須となります。※画像は全イメージとなります。



モデルハウス

日帰りデユース体験

宿泊体験

随時受付中



ヤマト住建 住まいのギャラリー南大阪店

〒597-0081 大阪府貝塚市麻生中966-1
TEL:072-493-0810 FAX:072-493-0830
【定休日】毎週水曜日、第1・第2・第3木曜日【営業時間】AM9:00~PM7:00

0120-52-1288

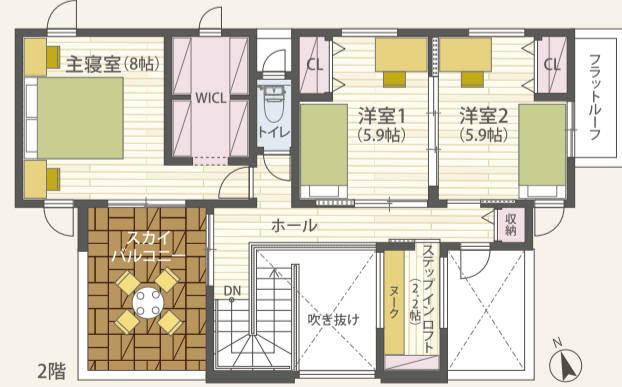
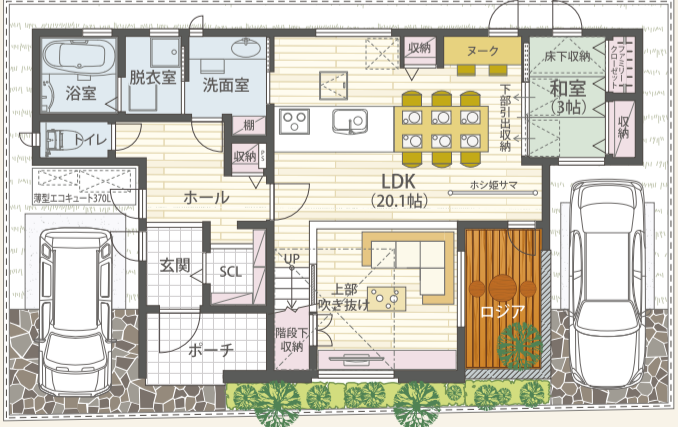
ご相談・見学会をご希望の方はお気軽にお電話ください。

JR阪和線「東貝塚」駅より徒歩7分 MAPCODE 10 330 817*38

ヤマト住建株式会社【本社】〒651-0083 神戸市中央区浜辺通5丁目1番14号 神戸商工貿易センタービル18階 創業 昭和62年11月 設立 平成2年1月 資本金 3億1千9百万円 提携住宅ローン / 三菱UFJ銀行 取引銀行 / 三井住友銀行 / みずほ銀行 / 各地域の金融機関 宅建建物取引業免許 国土交通大臣(5)第5946号 建設業許可国土交通大臣(特-30)第20561号(公社)近畿地区不動産公正取引協議会 兵庫県宅建建物取引業協会会員 兵庫県KANSAI環境協議会会員



完全予約制
1人で見学は心細い、混雑は極力避けたい、小さい子どもがいるので周りに迷惑かけたくない...
そんな方にオススメの見学会♪
お友だちと!家族と!
ゆったりとカフェ気分
女子会やリモートワーク体験を
モデルハウスを貸し切って
ゆっくり見学してみませんか?
もちろんWi-Fi完備!



※ご予約日程、ご利用時間につきましては、スタッフにお問い合わせください。

安心のコロナ対策

- 屋内イベントの来場予約制徹底
- 店内にてアルコール消毒の徹底
- マスクの着用徹底
マスクのご持参をお願いします。
- オンライン面談も可能



来場予約はコチラから!
WEBにて事前予約&ご来店の方に
QUOカード
5,000円分
プレゼント



※携帯電話・スマートフォンからの閲覧にかかるパケット通信料は、お客様ご負担になります。予めご了承ください。※掲載の写真はイメージです。



高性能設備
豪華キッチン
プレゼント
キャンペーン
限定**5棟**
CAMPAIGN

高性能な住宅をお手頃価格で

販売価格に全ての設備がコミコミ!!

CAMPAIGN 販売価格 **28坪** **1,580万円** (税別) (付帯工事費別)

内・外W断熱	基礎断熱	屋根断熱	ペアガラス樹脂サッシ	防錆防蟻処理(エコボロン)
高性能熱交換気システム(第一種換気)	制振ダンパー	木造在来軸組工法+パネル工法		
ベタ基礎	金物工法	毎日の心地良い生活をデザインする充実の室内設備		

さらに!ご契約者様限定で豪華キッチンプレゼント!!

GRAFTEK kh
by kitchenhouse

の姉妹ブランドとして誕生しました。数あるオーダーキッチンの中で11パターンの人気レイアウトを厳選し規格化することで、レイアウト・サイズによって異なる複雑なキッチン価格をシンプル価格でのプライス提案が可能となりました。

毎日の暮らしがより快適に! お客様のライフスタイルに合わせてご要望をお聞きしながら最適なお提案させていただきます。

広告有効期限 / 令和2年12月末日まで

注文住宅だから可能自由設計間取りプラン 他にもこだわりの間取りを多数ご用意・ご提案させていただきます。

<p>平屋 2LDK</p> <p>延床面積 77.84㎡ (23.54坪)</p> <p>プラン参考価格 / 1,580万円(税別)</p> <p>月々支払額: 44,489円 借入額 1,730万円</p>	<p>平屋 3LDK</p> <p>延床面積 93.98㎡ (28.42坪)</p> <p>プラン参考価格 / 1,720万円(税別)</p> <p>月々支払額: 48,603円 借入額 1,890万円</p>	<p>2F 3LDK</p> <p>延床面積 / 94.40㎡ (28.55坪)</p> <p>プラン参考価格 / 1,690万円(税別)</p> <p>月々支払額: 47,574円 借入額 1,850万円</p>
<p>2F 3LDK</p> <p>延床面積 / 97.90㎡ (29.61坪)</p> <p>プラン参考価格 / 1,750万円(税別)</p> <p>月々支払額: 49,375円 借入額 1,920万円</p>	<p>2F 5LDK</p> <p>延床面積 / 107.64㎡ (32.56坪)</p> <p>プラン参考価格 / 1,800万円(税別)</p> <p>月々支払額: 50,918円 借入額 1,980万円</p>	<p>2F 5LDK</p> <p>延床面積 / 126.69㎡ (38.32坪)</p> <p>プラン参考価格 / 1,970万円(税別)</p> <p>月々支払額: 55,547円 借入額 2,160万円</p>

土地情報 未公開情報を含め 常時約 **6,000件以上**

<p>1 泉南郡熊取町五門東 JR阪和線「熊取」駅徒歩23分</p> <p>土地価格 850万円</p> <p>■土地面積 / 107.17㎡ (32.41坪)</p>	<p>2 泉南郡熊取町大久保南 JR阪和線「熊取」駅徒歩21分</p> <p>土地価格 1,280万円</p> <p>■土地面積 / 120.18㎡ (36.35坪)</p>	<p>3 泉佐野市下瓦屋 南海本線「井原里」駅徒歩7分</p> <p>土地価格 850万円</p> <p>■土地面積 / 122.85㎡ (37.16坪)</p>
<p>4 泉佐野市野出町 南海空港線「りんくうタウン」駅徒歩12分</p> <p>土地価格 890万円</p> <p>■土地面積 / 159.78㎡ (48.33坪)</p>	<p>5 岸和田市荒木町 南海本線「春木」駅徒歩10分</p> <p>土地価格 992.8万円</p> <p>■土地面積 / 205.15㎡ (62.06坪)</p>	<p>6 岸和田市藤井町 南海本線「岸和田」駅徒歩15分</p> <p>土地価格 1,100万円</p> <p>■土地面積 / 118.94㎡ (35.97坪)</p>
<p>7 岸和田市小瀬 南海本線「蛸地蔵」駅徒歩10分</p> <p>土地価格 1,150万円</p> <p>■土地面積 / 135.18㎡ (40.89坪)</p>	<p>8 岸和田市窪田 南海本線「二色浜」駅徒歩9分</p> <p>土地価格 880万円</p> <p>■土地面積 / 112.20㎡ (33.94坪)</p>	

ローンお支払参考例	借入金	金利	年数	月々のお支払い例(ボーナス併用なしの場合)	月々のお支払い例(ボーナス併用ありの場合)
	2,500万円	0.445% 変動	35年 420回	64,290円	57,861円
	2,700万円			69,433円	62,490円
	3,000万円			77,148円	69,433円

※月々の支払額は一例です。消費税率10%、変動金利0.445%で算出しております。変動金利0.445%(金利優遇含む)は、令和2年11月現在の金利です。借入れに関しては金融機関の審査がございますのでお客様の条件によりましてはご利用いただけない場合もございます。予めご了承ください。詳しくは担当者までお気軽にお問い合わせください。※物件情報は令和2年11月26日現在のものです。お問い合わせいただいた時点で商談が入っている場合がございます。土地情報のご紹介は弊社が建築をご検討いただける方に限らせていただきます。※ボーナス併用のお支払額は、借入額の10%をボーナス返済の割合で算出しております。

ハウス・オブ・ザ・イヤー・イン・エナジー 2021

10期連続受賞

《特別優秀賞・特別優秀企業賞》W受賞!

日本における省エネ性能No.1住宅に選ばれました。

※ハウス・オブ・ザ・イヤー・イン・エナジー2014・2017において

5 ZEHビルダー ★★★★★

7つ星評価をいただきました!

令和2年5月22日、経産省ZEH事業、並びに環境省ZEH事業執行団体SHI(一般社団法人環境共創イニシアチブ)のHPにて、ZEHビルダー評価の公表があり、5つ星ZEHビルダーの評価をいただきました。

急募 事業拡大につき **スタッフ募集中**

営業 設計 建築 担当 松田

ヤマト住建 **SDGs宣言**

ヤマト住建は、SDGs(持続可能な開発目標)に取り組んでいます。

BELS全棟標準 住宅の資産価値を守る評価書 住宅性能も「見える化」へ 国が推進する性能表示制度

住宅版BELS 一般社団法人 住宅性能評価・表示協会による新しい住宅省エネ性能の表示制度

KIDS DESIGN AWARD 2019 第13回キッズデザイン賞 受賞

LINE