

おかげさまで創業33周年

ヤマト住建

高性能な住宅をお手頃価格で

どのお家から
見ようかしら♪



家族の健康
を真剣に考えた住宅

The見学会!!

クリスマスプレゼント付のThe見学会

12/5(土)6(日)12(土)13(日) 4棟同時開催

THE見学会の
ご予約はコチラ



完全予約制

変化する空間を楽しむ家

全館空調の家

必見POINT
生活動線

必見POINT
豪華
キッチン

屋上庭園とロジア、ティーテラスが
織りなす充実した「おうち空間」

全館空調の家
屋上庭園の家

PLUS ONE LIVING



子供が楽しく育つ“仲良し家族の家”

全館空調の家
屋上庭園の家

必見POINT
アウトドア
屋上庭園

必見POINT
ホワイトベースの
Theコンパクト

開放的なアウトドアリビングの家

人気サイズの家



The見学会ご来場のお子さまに

サンタのブーツ
をプレゼント♪



安心のコロナ対策

- オンライン面談も可能!
- マスクの着用徹底!
- 店内にてアルコール消毒の徹底!
- 屋内イベントの来場予約制の徹底!

※マスクのご持参を
お願いいたします。

ご来店予約はWEBがお得!

今ならご来店
QUOカードをプレゼント!!

WEBからがお得!

- 事前の予約の方を優先とさせていただきます。
- 当日のご予約の方は対応が出来ない可能性があります。
- 本プレゼント対象について、アンケート記入・LINE登録・当社ホームページ登録の方で、初来店の方または資料請求が初めての方が条件となります。



ヤマト住建

住まいのギャラリー
加古川店

0120-81-0055

LINE@

でお得な最新情報
配信中!!



〒675-0017 加古川市野口町良野782-1
TEL. 339 882 785*05

住まいのギャラリー
加古川店
加古川住宅展示場

広告有効期限 令和2年12月末日

12月に新規
来店予約の方

クリスマスケーキ プレゼント♪

12/24にサンタさんが
ケーキをお届けします♪



新規 売土地情報&参考プラン!!

物件情報多数!土地探しもヤマト住建にお任せください!
広告掲載できない情報も多数ございますのでお気軽にお問い合わせください。

1 加古川市新神野

土地価格 **995**万円

JR加古川線「神野駅」徒歩7分
陵北小学校・山中中学校区

■所在地/加古川市新神野 ■地目/宅地 ■用途地域/第一種低層住居専用地域 ■建ぺい率/50% ■容積率/100% ■土地権利/所有権 ■都市計画/市街化区域 ■私道負担/無 ■接道/北側約5.9m公道 ■設備/関西電力・上下水道・都市ガス ■現況/更地 ■引渡/ご相談 ■取引態様/仲介

2 加古郡稲美町六分一

土地価格 **1,120**万円

JR山陽本線「土山駅」バス乗車6分
「相の山」徒歩3分 天満東小学校・稲美中学校区

■所在地/加古郡稲美町六分一 ■地目/宅地 ■用途地域/第二種低層住居専用地域 ■建ぺい率/60% ■容積率/160% ■土地権利/所有権 ■都市計画/市街化区域 ■私道負担/無 ■接道/西側約6m公道 ■設備/関西電力・上下水道・都市ガス ■現況/更地 ■引渡/ご相談 ■取引態様/仲介

3 加古郡稲美町国安

土地価格 **1,290**万円

JR山陽本線「土山駅」バス乗車7分
「国安団地前」徒歩2分 天満小学校・稲美北中学校区 **建築条件付宅地**

■所在地/加古郡稲美町国安 ■地目/宅地 ■用途地域/第一種低層住居専用地域 ■建ぺい率/50% ■容積率/100% ■土地権利/所有権 ■都市計画/市街化区域 ■私道負担/無 ■接道/南側約5.36m公道 ■設備/関西電力・上下水道・都市ガス ■現況/更地 ■引渡/ご相談 ■取引態様/売主

※物件情報は令和2年11月24日現在です。お問い合わせいただいた時点で商談が入っている場合もございます。土地情報のご紹介は弊社で建築をご検討いただける方に限らせていただきます。上記参考プランは一例です。建築プランはお客様が自由に決定できます。※建築条件付宅地(建築条件付宅地契約)について...建築条件付宅地については土地売買契約後3ヶ月以内にヤマト住建株式会社と住宅建築請負契約を締結していただく事を条件として販売いたします。この期間中に住宅を建築しないことが確定した時、または建築請負契約が成立しなかった場合は土地売買契約は白紙となり受領した金銭は無利子にて全額お返しいたします。

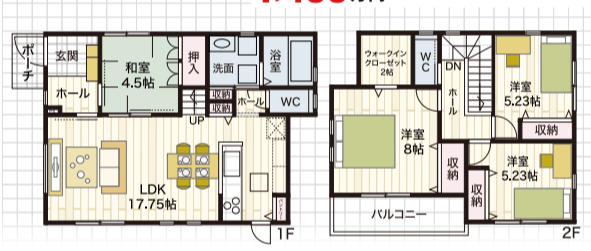
参考プランA

建物本体価格 **1,470**万円
(税別) ■延床面積:108.8㎡(約32.93坪)



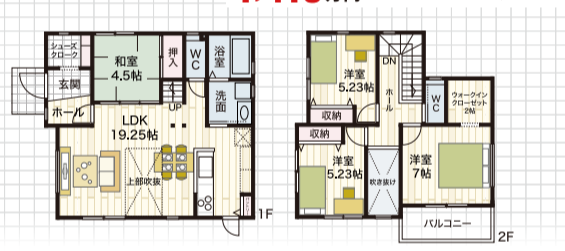
参考プランB

建物本体価格 **1,400**万円
(税別) ■延床面積:101.02㎡(約30.55坪)



参考プランC

建物本体価格 **1,410**万円
(税別) ■延床面積:102.26㎡(約30.93坪)



これを見れば
ヤマト住建のお家づくりが
分かる!!

ローンの
お支払い
参考例

借入額	金利	年数	月々のお支払い例 (ボーナス併用なしの場合)	月々のお支払い例 (ボーナス併用の場合)
2,300万円	0.525% (変動)	35年 (420回)	59,959円	49,870円 (ボーナス払い:60,592円/年2回)
2,500万円			65,172円	55,084円 (ボーナス払い:60,592円/年2回)
2,700万円			70,386円	60,297円 (ボーナス払い:60,592円/年2回)

※上記プランの場合、建物本体価格の他に付帯工事費用・外構工事費用・諸費用が別途必要です。

※左記ローンお支払い参考例については、
都市銀行、変動金利0.525%(優遇有)、
35年返済で計算しております。
住宅ローンには審査がございます。
金融機関の審査により金利が変わります。



YouTube配信中

お得な情報続々配信中!!

高評価をいただいている動画紹介!!

ヤマト住建 youtube

検索

人気動画 **BEST3** 発表!



No.1

お客様
お家
【ルームツアー】
21:08

No.2

屋上
庭園

No.3

断熱

宅地建物取引業免許/国土交通大臣(5)第5946号建設業許可国土交通大臣(特-30)20561号(公社)近畿地区不動産公正取引協議会兵庫県宅地建物取引業協会会員こうべ KANSAI住環境協議会会員

ヤマト住建

住まいのギャラリー
加古川店

0120-81-0055

当社ホームページも是非ご覧ください
<http://www.yamatojk.co.jp>

〒675-0017 加古川市野町良野782-1 TEL.079-422-8500 営業時間 AM9:00~PM7:00(水曜・第1第2第3木曜定休)

ヤマト住建株式会社[本社]〒651-0083 神戸市中央区浜辺通5丁目1番14号 神戸商工貿易センタービル18階 ■設立/平成2年1月 ■資本金/3億1千9百万円 ■提携住宅ローン/三菱UFJ銀行 ■取引銀行/三井住友銀行・みずほ銀行・各地域の金融機関

ハウス・オブ・ザ・イヤー・イン・エナジー2014・2017
大賞2回受賞
日本における省エネ性能No.1住宅に選ばれました。*
※ハウス・オブ・ザ・イヤー・イン・エナジー2014・2017応募商品において。

HOUSE OF THE YEAR IN ENERGY 2019
10期連続受賞

ヤマト住建SDGs宣言
ヤマト住建は、SDGs(持続可能な開発目標)に取り組みしています。

KIDS DESIGN AWARD 2019

ヤマト住建は住宅性能も「見える化」
全棟標準でBELS取得!
BELSとは、国が推進する住宅の省エネ性能の表示制度で、性能に応じて5段階で表示されます。
ZEH住宅の場合は、**5つ星住宅**です!

広告有効期限 令和2年12月末日