



Welcome!

お気軽にご来場ください!

施主様のご厚意により
こだわりのいっぱい詰まったお客様のお家

OWNER'S HOUSE OPEN!!

神戸市北区
桜森町

3週連続開催 11:00~16:00

1週目 12/5(土)6(日) 2週目 12/12(土)13(日) 3週目 12/19(土)20(日)

お客様のこだわりポイント



家具の配置でゆったりできる
広々LDK (19.7帖)

広々とした吹き抜けて
明るく開放的な
空間を演出!

カラッと解決!
ガス衣類乾燥機



はやい
乾太くん

年中快適な住空間をご体感ください♪

高気密・高断熱住宅

内・外
W断熱

トリプル
樹脂サッシ

エネファームとのW発電



太陽光発電システム
(3.2kW搭載)



※対象商品 (UW/SE/W)

ガスで
発電

話題の
先端省エネ
機器

家庭用燃料電池コージェネレーションシステム
ENE-FARM
エネファーム

ヤマト住建でご購入
頂いたお客様の声を
ホームページでご確認
いただけます



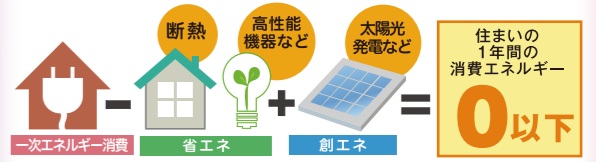
まずは
右下QRより
ご予約を!!
WEB予約で
QUOカード
プレゼント!



現地がわからない場合は、担当者までお気軽にご連絡ください。
お車でのご来場は
マップコード **MAPCODE**® 12 546 842*45 をご入力ください

家族の健康
を真剣に考えた住宅

ZEH (ネット・ゼロ・エネルギーハウス)とは…
生活エネルギーを「減らす」と「創る」で
『0』にする住宅に事です!!



ヤマト住建のゼロエネルギー住宅のメリット

- メリット1 家計に優しい
- メリット2 健康改善効果
- メリット3 環境に優しい
- メリット4 将来の資産価値
- メリット5 補助金を利用できる
- メリット6 防災・減災性能

安心してご来場下さい

- 建物内でのマスク着用!
- アルコール消毒!
- 1組ずつのご案内!
- ご案内後の室内換気!



宅地建物取引業免許/国土交通大臣(5)第5946号 建設業許可国土交通大臣(特-30)20561号
(公社)近畿地区不動産公正取引協議会 兵庫県宅地建物取引業協会会員こうべ KANSAI住環境協議会会員

ヤマト住建

ヤマト住建株式会社【本社】〒651-0083 神戸市中央区浜辺通5丁目1番14号 神戸商工貿易センタービル18階
■設立/平成2年1月 ■資本金/3億1千9百万円 ■提携住宅ローン/三菱UFJ銀行 ■取引銀行/三井住友銀行/みずほ銀行/各地域の金融機関

住まいのギャラリー鈴蘭台店 〒651-1121 兵庫県神戸市北区星和台1-34-5

お問い合わせは... **0120-82-1122**

当社ホームページも是非ご覧ください
<http://www.yamatojk.co.jp> ヤマト住建 鈴蘭台店 検索

LINE@
でお得な最新情報
配信中!!

WEB予約キャンペーン実施中!!
土日祝見学予約で **QUOカード** QUO 1,000
2,000円分 プレゼント!!

●見学予約はWEBからがお得!!
●事前の予約の方を優先とさせていただきます。●当日のご予約の方は対応が出来ない可能性があります。●本プレゼント対象について、アンケート記入・LINE登録・当社ホームページ登録の方で、初来店の方または資料請求が初めての方が条件となります。
WEBからの予約がお得です!

■広告有効期限 令和2年12月末日

エネルギーの
全館空調×自給自足×ペット共生住宅

木のぬくもりと家族の笑顔があふれる家

モデルハウスを

豪華お食事
をご用意しております!

体感しよう!

宿泊体験も受付中

旅行気分楽しんでお楽しみ! / 詳しくはスタッフまで



4LDK+WICL+2Void+Wood Terrace+Dog Garden

■延床面積:135.22㎡(約40.90坪) ■1F/75.98㎡ ■2F/59.24㎡

SPEC Ua値 0.35 C値 0.4 太陽光発電 5.9kw

5 BELS 最高等級
4 省エネ等級 最高等級
3 耐震等級 最高等級



建築家・照明プロデューサーによる
匠の邸

木のぬくもりと家族の笑顔があふれる家

建築の「匠」と照明の「匠」によって
創造されたコンセプトを基に創り込まれた
住まいのカタチをモデルハウスとして誕生させました。



1階にいても2階にいても家族間のコミュニケーションがとりやすい2つの吹き抜けや階段を登り降りする際にもリビングの様子がよく見える、あたたかみのあるスケルトン階段を採用し、家全体を一室空間として利用できます。ワンちゃんやネコちゃんも家族の一員として楽しく暮らせるように考えられた、ドッグスペースやキャットウォークなども魅力です。「家族の笑顔と住まい」、「ペットと家族」、欠かすことのできない「みんなの笑顔」があふれる空間ができました。ぜひ足を運んでみてください。



WOOD ONE

TBS系火曜ドラマ「義母と娘のブルース」
(主演:綾瀬はるか)で登場しました。

「黒の鉄×無垢の木」で形づくる
フレームキッチン

ステンレスと無垢の木の質感をあらわに、フレームや棚板など最小限のパーツで構成されるおしゃれなフレームキッチンを採用しています。見せて並べながら、調理道具にこだわってみたい。使い勝手や気分によって、収納物のレイアウトを変えてみたい。自分なりに使いこなす楽しみが生まれます。



ワンちゃんと一緒に
遊べるドッグガーデン

雨の日でも安心。シャワー付きで
家族とペットの憩いの場として
利用できます。



リードフック用の
レールも付いて
便利だワン!



ファミリーボード

家族の連絡板や、お祝いの
メッセージボードとして
も大活躍!

天然無垢の木のぬくもりに
包まれた1階フロア

別々の空間にいても家族を感じることのできる
特別な間取りです。

趣味の時間を満喫♪「マママーク」

家事動線内にある趣味の時間を過ごすことができる「マママーク」はワンちゃんの顔を見ながら家事の合間にも作業ができ、楽しく・効率よく過ごせるうれしい空間です。またネコちゃん専用「キャットタワー」など見どころ満載です。

建築家・照明プロデューサーのプロフィール

設計 一級建築士 高橋 馨 Kaoru Takahashi

PROFILE
1980年大阪工業大学工学部建築学科卒業
1980年株式会社建設事務所入社
1989年株式会社DM-リサーチ設立 代表取締役就任
1996年株式会社サテライト・コンサルティングパートナーズ大阪 取締役就任
1998年株式会社サテライト・パートナーズ大阪 取締役就任
1998年株式会社DM-リサーチに改組 代表取締役就任 現在に至る

間接照明の女王
家元あきが
照明をプロデュース

PROFILE
1996年大阪工業大学高等学校建築学科卒業
2000年京都精華大学デザイン学科建築専攻卒業
2001年大光電機株式会社入社
大阪TACTデザイン課所属



ハウス・オブ・ザ・イヤー・イン・エナジー2014-2017

大賞2回受賞

日本における省エネ性能No.1住宅に選ばれました。*

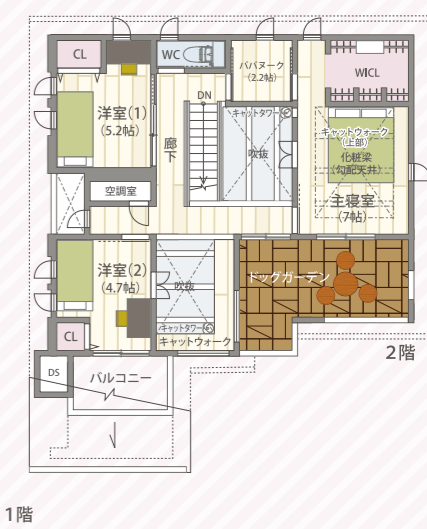
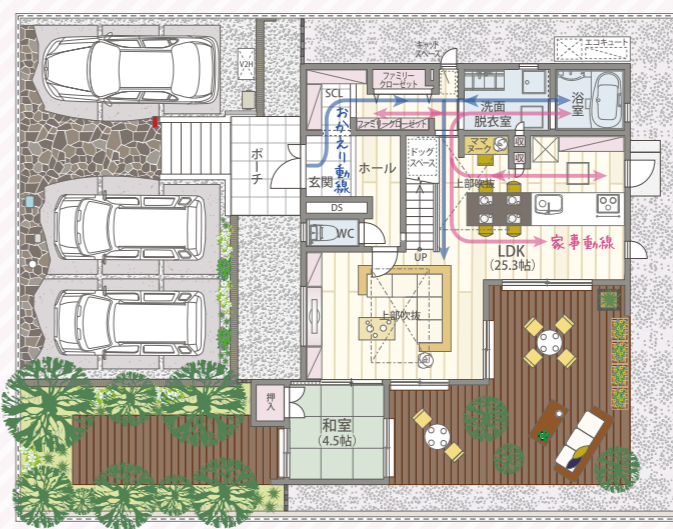
※ハウス・オブ・ザ・イヤー・イン・エナジー2014-2017は、表彰商品におよび。



10期連続受賞



ホームパーティも可能なウッドテラス
リビングから見るウッドテラス。ウッドテラスから見る和室。それぞれの空間と空間の調和が美しく、「庭屋一如」という言葉がふさわしい設計です。アウトドアリビングとしてテラスを利用すれば素敵なホームパーティも可能です。



家庭内のルールを決めなくても動線が
家事を楽にしてくれる!「ただいま動線」

帰宅→手洗い→部屋着→リビングへ。
帰宅後のルーティンを自然な動線で行えるように考えられた
「ただいま動線」をご体感ください。

家事の効率UP!「家事動線」

リビング⇄ダイニング⇄キッチン⇄洗面所⇄浴室

モデルハウスで完全予約制

デイユース 始めました

平日のみ限定
全て1日2組限定(午前1組、午後1組)
午前・午後お好きな方をご予約ください。(先着順)
ランチプラン 10:00~13:00 ティータイムプラン 14:00~17:00

Yamato Housing SDGs宣言

KIDS DESIGN AWARD 2019

ヤマト住建は住宅性能も「見える化」!

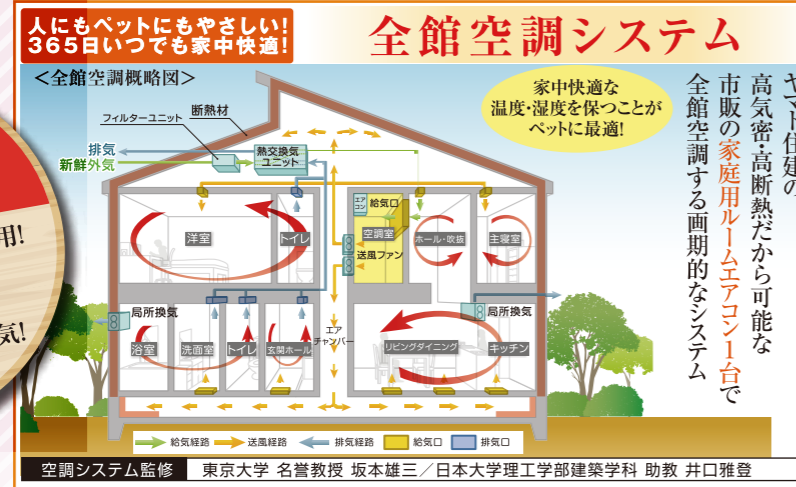
BELS 取得!

全棟標準でBELS取得!

ZEH住宅の場合は、最高性能表示の5つ星住宅です!

安心して
ご来場下さい

- 建物内でのマスク着用!
- アルコール消毒!
- 1組ずつのご案内!
- ご案内後の室内換気!



いろいろな
おうちの
情報が満載!

INSTAGRAM
@yamato_suzurandai

Follow me!!