

ハウス・オブ・ザ・イヤー・イン・エナジー2014・2017

# 大賞2回受賞

日本における省エネ性能  
No.1住宅に選ばれました。

※ハウス・オブ・ザ・イヤー・イン・エナジー2014・2017  
応募商品において。

HOUSE  
OF THE YEAR  
IN ENERGY 2019

HOUSE OF THE YEAR  
2019

## 10期連続受賞



家族の健康  
を真剣に考えた住宅

### 施主様のご厚意により

お客様  
宅

# 完成見学会

※建物の見学は、ご来場アンケートをご記入いただける方に限らせていただきます。

### ウォークイン クローゼット

収納  
楽々♪



神戸市 | 北区泉台

### 4週連続開催!!

11月7<sup>土</sup>・8<sup>日</sup>・14<sup>土</sup>・15<sup>日</sup>  
21<sup>土</sup>・22<sup>日</sup>・23<sup>月</sup>・28<sup>土</sup>・29<sup>日</sup>  
11:00-16:00

### 部屋干しできる ランドリールーム



### 内外W断熱 高気密・高断熱住宅

千博産業 × ビルシュタイン  
制振ダンパー evoltz  
エクセルシャノン  
樹脂サッシ  
トリプルガラス

### 安心して ご来場下さい

- 建物内でのマスク着用!
  - アルコール消毒!
  - 1組ずつのご案内!
  - ご案内後の室内換気!
- ※マスクのご持参をお願いいたします。

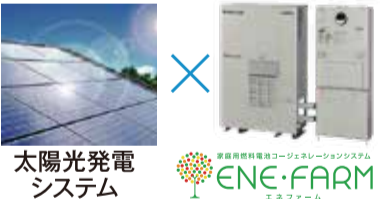
新型コロナ  
対策について



自由に見学  
できるから  
気を使わなくて  
いいよね〜。



### エネファームでW発電



- エネルギーの  
自給自足
- 災害時に強い
- 地球環境に優しい

太陽光発電  
システム



※画像はすべてイメージです。  
今回の見学会のお宅とは異なります。

会場：神戸市北区泉台7丁目付近



お車でのご来場は  
MAPCODE 12 541 247\*30 をご入力ください



第13回キッズデザイン賞 受賞



### ヤマト建は住宅性能も「見える化」 全棟標準でBELS取得!

BELSとは、国が推進する住宅の省エネ性能の表示制度で、  
性能に応じて5段階で★表示がされます。

ZEH住宅の場合は、最高性能表示の★5星住宅です!



ヤマト建 SDGs宣言  
(持続可能な開発目標)  
に取り組んでいます。

ヤマト建  
土地情報 約6,000件以上  
土地探しも建物もセットでお任せいただけます!

ヤマト建は土地探しからしっかりお手伝いします!!

ヤマト建の  
土地検索サイト  
今すぐ検索またはQRコードを読み取って無料会員登録を!!

登録無料 ヤマト建 土地 検索

### ご来店予約はWEBからがお得!!

土日祝見学予約で **QUOカード** 5,000円分 **WEB予約** キャンペーン 実施中!!  
**5,000円分プレゼント!!**

- 事前の予約の方を優先とさせていただきます。●当日のご予約の方は対応が出来ない可能性があります。
- 本プレゼント対象について、アンケート記入・LINE登録・当社ホームページ登録の方で、初来店の方または資料請求が初めての方が条件となります。

WEBからの  
ご予約が  
お得です!



宅地建物取引業免許/国土交通大臣(5)第5946号 建設業許可国土交通大臣(特-30)20561号  
(公社)近畿地区不動産公正取引協議会 兵庫県宅地建物取引業協会会員こうべ KANSAI住環境協議会会員

## ヤマト建

ヤマト建株式会社【本社】〒651-0083 神戸市中央区浜辺通5丁目1番14号 神戸商工貿易センタービル18階  
■設立/平成2年1月 ■資本金/3億1千9百万円 ■提携住宅ローン/三菱UFJ銀行 ■取引銀行/三井住友銀行・みずほ銀行・各地域の金融機関

住まいのギャラリー-鈴蘭台店 〒651-1121 兵庫県神戸市北区星和台1-34-5

お問い合わせは...  
**0120-82-1122**

当社ホームページも是非ご覧ください  
<http://www.yamatojk.co.jp>

ヤマト建 鈴蘭台店 検索



■広告有効期限 令和2年11月末日



モデルハウスで

平日のみ  
限定

完全予約制

# デイユース 始めました

全て1日2組限定〈午前1組、午後1組〉 午前・午後お好きな方をご予約ください(先着順)

「デイユース」とは、

日中にご家族に完全予約制にて時間を区切りモデルハウスを無料開放。2~3時間ご家族貸切りでお過ごしいただけます。ご家族のみなのでコロナ禍の心配もありません。午前中のご利用はランチサービスを、午後からのご利用はティータイムにスイーツをご提供致します。

ランチプラン  
午前 10:00~13:00  
ティータイムプラン  
午後 14:00~17:00

デイユースの  
ご予約は  
コチラ



Tea Time plan

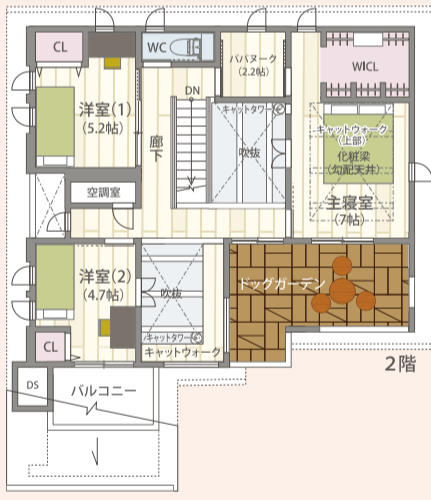
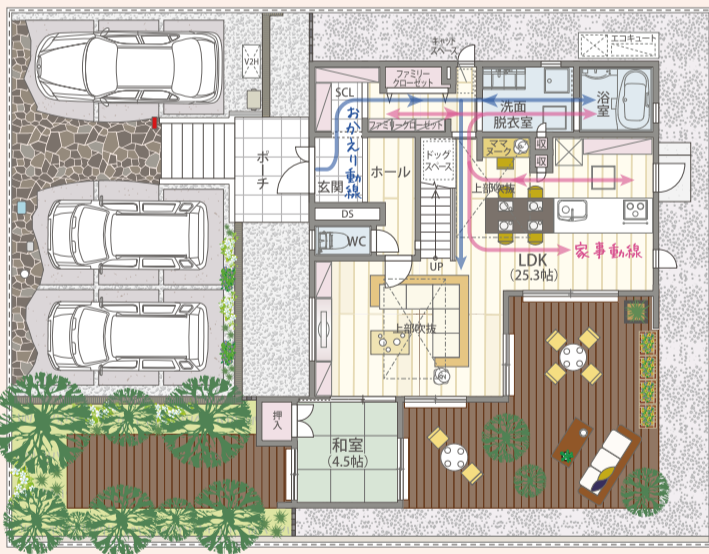
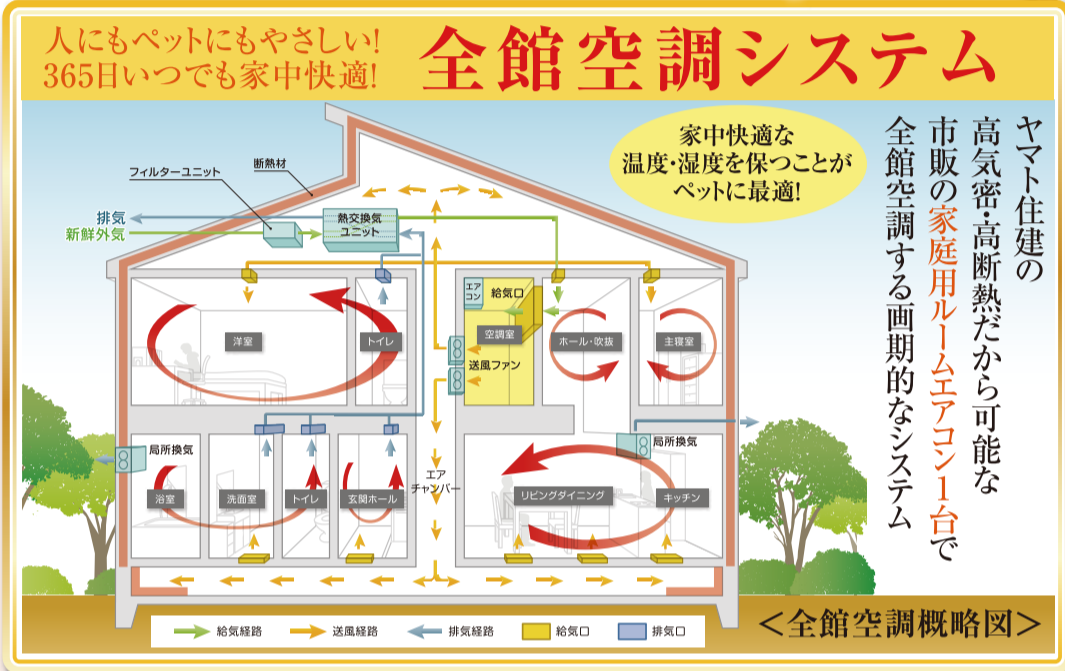


4LDK+WICL+2Void+Wood Terrace+Dog Garden

■延床面積:135.22㎡(約40.90坪) ■1F/75.98㎡ ■2F/59.24㎡

SPEC Ua値 0.35 C値 0.4 太陽光発電 5.9kw

5 BELS 最高等級  
4 省エネ等級 最高等級  
3 耐震等級 最高等級



家族構成や、お子様のご年齢など様々なシーンに対応暮らしやすさを追求した効果的動線

家族にも嬉しい「家事動線」

リビング⇄ダイニング⇄キッチン⇄洗面所⇄浴室

家庭内のルールを決めなくても動線がママの家事を楽にしてくれる! 「おかえり動線」

帰宅→手洗い→部屋着→リビングへ。帰宅後のルーティンを自然な動線で行えるように考えられた「おかえり動線」をご体感ください。



宿泊体験も受付中

旅行気分楽しんでじゃおう♪

詳しくはスタッフまで

いろいろな  
おうちの  
情報が満載♪



Follow me!!

INSTAGRAM  
@yamato\_suzurandai

住まいのギャラリー鈴蘭台店  
鈴蘭台住宅展示場

兵庫日産 鳴子1丁目  
Coco 彦番屋

〒651-1121 兵庫県神戸市北区星和台1-34-5  
■神戸電鉄「西鈴蘭台」駅 徒歩12分  
MAPCODE. 12 480 200\*63