

家族の健康
を真剣に考えた住宅

お気軽に
ご来場ください!

施主様のご厚意により
こだわりのいっぱい詰まったお客様のお家

OWNER'S HOUSE OPEN!!

神戸市北区
鈴蘭台西町
4丁目

3週連続開催 11:00~16:00

1週目 10/10(土) 11(日) 2週目 17(土) 18(日) 3週目 24(土) 25(日)



お客様のこだわりポイント

DENのある家

- ・隠れ家的な空間
- ・雰囲気を楽しむ
- ・集中して作業の
- ・できる個室

シューズクローク

- ・ゴルフバッグ・ベビーカー
- ・アウトドアギア
- ・コート、衣類等の収納

パントリー

- ・キッチン収納が充実
- ・片付け上手に
- ・奥様の必需品!!

ウォークインクローゼット

- ・収納楽々♪

年中快適な住空間を
ご体感ください♪

高気密・高断熱住宅
内外W断熱

千博産業×ビルシュタイン
制振ダンパー evoltz

エクセルシャノン
樹脂サッシ+トリプルガラス

まずは
右下QRより
ご予約を!!
WEB予約で
QUOカード
プレゼント!



● エネルギーの自給自足
● 災害時に強い
● 地球環境に優しい

エネファームでW発電

MAP

現地

現地がわからない場合は、担当者までお気軽にご連絡ください。
お車のご来場は
MAPCODE 12 512 036*73 をご入力ください

ヤマト住建でご購入
頂いたお客様の声を
ホームページでご確認
いただけます



宅地建物取引業免許/国土交通大臣(5)第5946号 建設業許可国土交通大臣(特-30)20561号
(公社)近畿地区不動産公正取引協議会 兵庫県宅地建物取引業協会会員 とうべ KANSAI住環境協議会会員

ヤマト住建

ヤマト住建株式会社[本社]〒651-0083 神戸市中央区浜辺通5丁目1番14号 神戸商工貿易センタービル18階
■設立/平成2年1月 ■資本金/3億1千9百万円 ■提携住宅ローン/三菱UFJ銀行 ■取引銀行/三井住友銀行・みずほ銀行・各地域の金融機関

住まいのギャラリー-鈴蘭台店 〒651-1121 兵庫県神戸市北区星和台1-34-5

お問い合わせは... **0120-82-1122**

当社ホームページも是非ご覧ください
<http://www.yamatojk.co.jp> ヤマト住建 鈴蘭台店 検索

LINE@
お得な最新情報
配信中!!

WEB予約キャンペーン実施中!!
土日祝見学予約で **QUOカード** 2,000円分プレゼント!!

● 事前の予約の方を優先とさせていただきます。● 当日のご予約の方は対応が出来ない可能性があります。● 本プレゼント対象について、アンケート記入・LINE登録・当社ホームページ登録の方で、初来店の方または資料請求が初めての方が条件となります。

● 広告有効期限 令和2年11月末日

● 見学予約はWEBからがお得!!
WEBからの予約がお得です!

モデルハウスで「DIYユース」始めました

〈平日のみ限定〉 全て1日2組限定〈午前1組、午後1組〉 **完全予約制**

午前・午後お好きな方をご予約ください(先着順)

Lunch plan
ランチプラン

午前

10:00~13:00

午後

14:00~17:00

Tea Time plan
ティータイムプラン

DIYユースの
ご予約は
コチラ



DIYユースとは、
日中にご家族に完全予約制にて時間を区切りモデルハウスを無料開放。2~3
時間ご家族貸切りでお過ごしいただきます。ご家族のみなのでコロナ禍の心配も
ありません。午前中のご利用はランチサービスを、午後からのご利用はティ
ータイムにスイーツをご提供致します。



WOOD ONE

TBS 火曜ドラマ
「義母と娘のブルース」
(主演:綾瀬はるか)で
登場しました。



間接照明の女王
家元 あきが
照明をプロデュース

PROFILE
1996年:大阪工業大学高等専攻学校建築学科卒業
2000年:京都精華大学デザイン学科建築専攻卒業
2001年:大光電機株式会社入社、
大阪TACTデザイン課所属



天然無垢の木のぬくもりに包まれた1階フロア
別々の空間にいても家族を感じることでできる特別な間取りです。

大賞2回受賞

日本における省エネルギーNo.1住宅に選ばれました。*



10期連続受賞



ホームパーティも可能なウッドテラス
リビングから見るウッドテラス。ウッドテラスから見る和室。
それぞれの空間と空間の調和が美しく、「庭屋一如」という
言葉がふさわしい設計です。アウトドアリビングとしてテラ
スを利用すれば素敵なホームパーティも可能です。



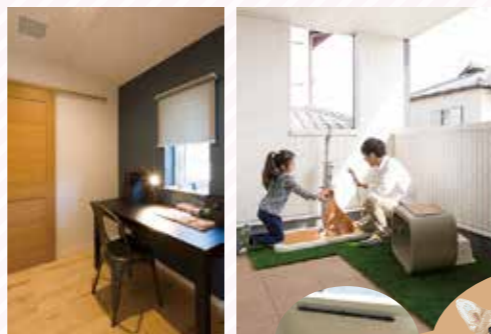
4LDK+WICL+2Void+Wood Terrace+Dog Garden
■延床面積:135.22㎡(約40.90坪) ■1F/75.98㎡ ■2F/59.24㎡

SPEC	Ua値	C値	太陽光発電	5	4	3
	0.35	0.4	5.9kw	BELS 最高等級	省エネ等級 最高等級	耐震等級 最高等級



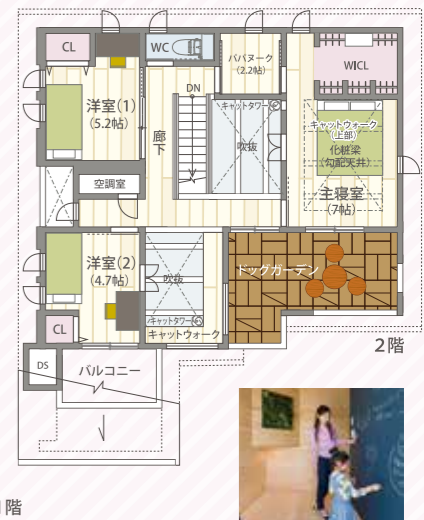
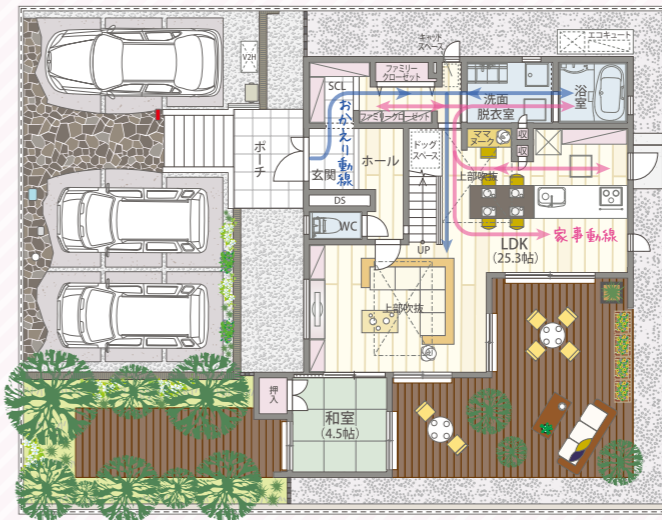
「黒の鉄×無垢の木」で形づくる フレームキッチン

ステンレスと無垢の木の質感をあらわに、フレームや棚板など最小限のパーツで構成されるおしゃれなフレーム
キッチンを採用しています。見せて並べながら、調理道具にこだわってみたい。使い勝手や気分によって、収納
物のレイアウトを変えてみたい。自分なりに使いこなす楽しさが生まれます。



ワンちゃんと一緒に
遊べるドッグガーデン
雨の日でも安心。シャワー付きで
家族とペットの憩いの場として利
用できます。

リードフック用
のレールも付いて
便利だワン!



《ママにも家族にも嬉しい「家事動線」》

リビング⇔ダイニング⇔キッチン⇔洗面所⇔浴室

《家庭内のルールを決めなくても動線が
ママの家事を楽にしてくれる!「おかえり動線」》

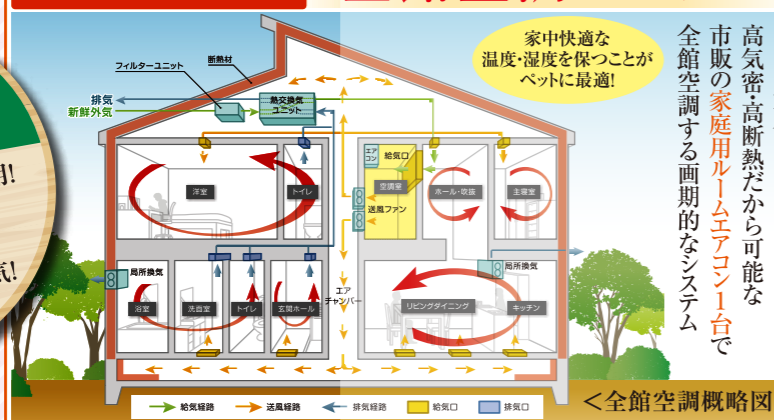
帰宅→手洗い→部屋着→リビングへ。
帰宅後のルーティンを自然な動線で行えるように考えられた
女性目線の趣向を盛り込んだ「おかえり動線」をご体感ください。

気分転換にいかがですか?

宿泊体験も受付中

天然無垢材のぬくもりと光熱費ゼロ住宅エネジーの
省エネ・断熱性能をご家族でご体感ください!!
詳しくはスタッフまで

人にもペットにもやさしい! 365日いつでも家中快適! 全館空調システム



安心して
ご来場下さい

- 建物内でのマスク着用!
- アルコール消毒!
- 1組ずつのご案内!
- ご案内後の室内換気!

家に居ながらお家の相談ができます!



好評受付中 **オンライン面談** できます

外出を控えたい
お客様へ「安心」として
例えばこのような方

- 小さなお子様がいて外出を控えたい
- 緊急事態宣言を受け外出を控えたい
- 自宅で相談できるなら一度試してみたい
- 忙しくてなかなか足を運べない

ご予約はコチラ/

