

お施主様のご厚意により開催できるとなりました!

 ヤマト住建

久喜市鷲宮

# 完成見学会開催

11.14 sat ~ 23 mon 10:00~16:00

平日も開催します

完全予約制

当見学会は、ご来場いただくお客様が  
安心・安全に見学いただける環境を実現できるように  
《完全予約》でのご来場をお願いしております。  
ヤマト住建で建てた“リアル”なお家を見学いただき  
魅力を存分に感じてください!!

ヤマト住建は新型コロナウイルスの感染拡大防止に努めています!

屋内イベントの  
来場予約制徹底

マスクの着用徹底  
※マスクのご持参を  
お願いします。

店内にて  
アルコール  
消毒の徹底

オンライン面談も  
可能

 ヤマト住建

上尾ショールーム

〒362-0074 埼玉県上尾市春日2丁目6-4

 0120-015-775

Tel.048-729-7350  
Fax.048-729-7351

【定休日】毎週水曜日、第1・第2・第3木曜日

ヤマト住建株式会社【本社】〒651-0083 神戸市中央区浜辺通5丁目1番14号 神戸商工貿易センタービル18階 ■創業/昭和62年11月 ■設立/平成2年1月 ■資本金/3億1千9百万円 ■提携住宅ローン/三菱UFJ銀行 ■取引銀行/三井住友銀行・みずほ銀行・各地域の金融機関 ■宅地建物取引業免許/国土交通大臣(5)第5946号 建設業許可国土交通大臣(特-30)第20561号(公社)近畿地区不動産公正取引協議会 兵庫県宅地建物取引業協会会員こうへKANSAI住環境協議会会員

\*上記画像は当社施工事例です。\*広告有効期限/令和2年11月末日まで

JR高崎線  
「上尾」駅より  
徒歩13分

 14 234 027\*56



Webでの事前予約&ご来場の方限定!

QUOカード 初回の方に限りです

5,000円分プレゼント



Instagram



LINE



# 高性能な住宅をお手頃価格で

## 久喜市鷲宮宅

### 見学“Point”紹介

生活動線

4LDK

35坪

延床面積 / 118.74㎡ (35.91坪)

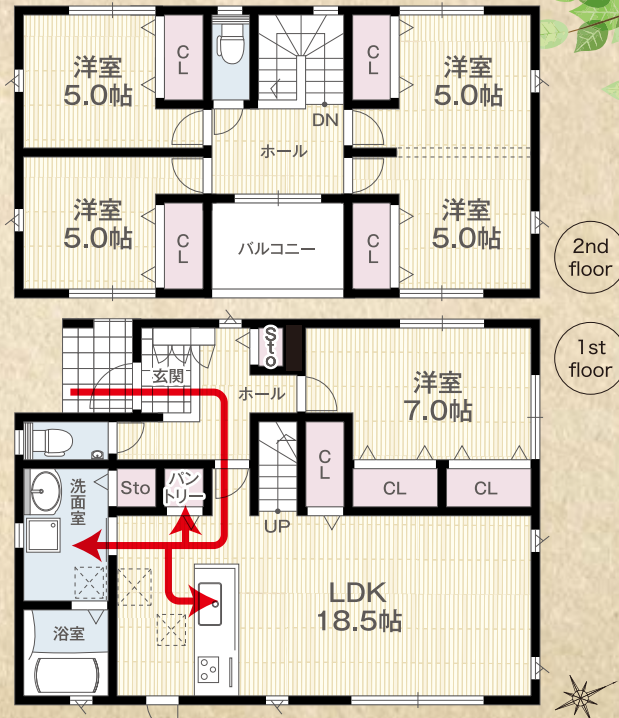
1F面積 / 68.73㎡ 2F面積 / 50.01㎡

Point 18.5帖の広々LDK

Point 毎日の家事を楽しく！  
ラクラク家事動線

Point 収納力抜群！  
各部屋クローゼット完備

Point シーンに合わせた  
利用が可能な広々バルコニー！



### リビング・ダイニング・キッチン



### 完成見学会宅の高性能設備を一部ご紹介!

#### 太陽光発電システム搭載

太陽の「光のエネルギー」を「電気エネルギー」に変換する太陽光発電システム。太陽光発電は発電時にCO2を発生させない、地球に優しい電力です。

7.245kW



#### 制振ダンパー

耐震構造をしなやかに、そして強くする

地震対策



CHIHIRO INSTITUTE

#### 外張り壁断熱(天井断熱・床断熱)

気密・断熱にこだわった家づくりを行っています。優れた気密・断熱性能は、お客様の暮らしに、快適さと省エネ効果をもたらします。



#### トリプルシャノン樹脂サッシ

四季を通じて快適に暮らすには、窓や開口部の性能を高め、暑さや寒さの影響を最小限に抑えることが重要です。

関東No.1

世界的に認められた断熱アイテム  
エクセルシャノン出荷窓数でヤマト住建は最多となります。

樹脂サッシ供給数で第1位

実績期間:2019年1月~2019年12月 ※ハウスメーカーを除く

※画像は全てイメージです。

#### 子ども部屋



将来の為に間仕切りもできる!

#### キッチン



水回りを近くに配置して家事もラクラク!

#### 主寝室



収納力抜群のくつろぎ空間。

#### バルコニー



ランチやコーヒータイムにも活用できます!

ハウス・オブ・ザ・イヤー・イン・エナジー

## 10期連続受賞

《特別優秀賞・特別優秀企業賞》W受賞!

日本における省エネ性能No.1住宅に選ばれました。

※ハウス・オブ・ザ・イヤー・イン・エナジー2014・2017において



ヤマト住建SDGs宣言

ヤマト住建は、SDGs(持続可能な開発目標)に取り組んでいます。



KIDS DESIGN AWARD 2019

第13回キッズデザイン賞 受賞

ZEHビルダー  
5つ星評価を  
いただきました!



令和2年5月22日、経産省ZEH事業、並びに環境省ZEH事業執行団体SII(一般社団法人環境共創イニシアチブ)のHPにて、ZEHビルダー評価の公表があり、5つ星ZEHビルダーの評価をいただきました。

最新の土地情報ならヤマト住建にお任せください!!  
ヤマト住建がお届けする土地情報

約6,000件以上

詳細は店舗にてお問合せください。 [ヤマト住建](#) | [検索](#)

## BELS全棟標準

国が推進する表示制度をヤマト住建はいち早くご提案

新たな住宅の省エネ性能の表示制度【住宅版BELS】は、車で言うところの「燃費」を表すものです。住宅にも自動車と同じように「燃費」があり、ヤマト住建は「燃費」のよい住宅をお客様にお勧めいたします。