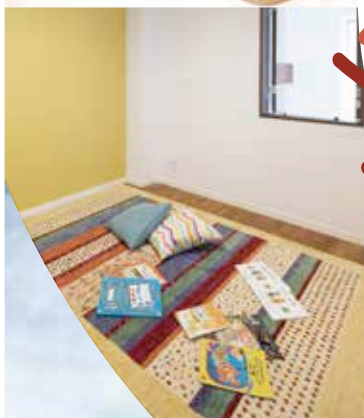




家族の健康
を真剣に考えた住宅

お施主様のご厚意により開催できることとなりました!



ヤマト住建
熊谷市末広
モデルハウス
完成見学会開催

平日も開催 完全予約制

当見学会は、ご来場いただくお客様が
安心・安全に見学いただける環境を実現できるように
《完全予約》でのご来場をお願いしております。
ヤマト住建で建てた“リアル”なお家を見学いただいて
魅力を存分に感じてください!!

● 現地詳細は、予約完了後にご案内致します ●



ヤマト住建は新型コロナウイルスの感染拡大防止に努めています!

屋内イベントの
来場予約制徹底

マスクの着用徹底
※マスクのご持参を
お願いします。

店内にて
アルコール
消毒の徹底

オンライン面談も
可能

ヤマト住建

上尾ショールーム

〒362-0074 埼玉県上尾市春日2丁目6-4

0120-015-775

Tel.048-729-7350

Fax.048-729-7351

【定休日】毎週水曜日・木曜日

ヤマト住建株式会社【本社】〒651-0083 神戸市中央区浜辺通5丁目1番14号 神戸商工貿易センタービル18階 創業/昭和62年11月 設立/平成2年1月 資本金/3億1千9百万円 提携住宅ローン/三菱UFJ銀行 取引銀行/三井住友銀行・みずほ銀行・各地域の金融機関 宅地建物取引業免許/国土交通大臣(5)第5946号 建設業許可国土交通大臣(特-30)第20561号(公社)近畿地区不動産公正取引協議会 兵庫県宅地建物取引業協会会員こうべKANSAI住環境協議会会員

JR高崎線
「上尾」駅より
徒歩13分

MAPCODE
14 234 027*56

*上記画像は当社施工事例です。*広告有効期限/令和3年2月末日まで



Webでの事前予約&ご来場の方限定!
QUOカード 初回の方にのみ

5,000円分プレゼント



Instagram



LINE



高性能な住宅をお手頃価格で

熊谷市 末広

見学“Point”紹介

3LDK+店舗

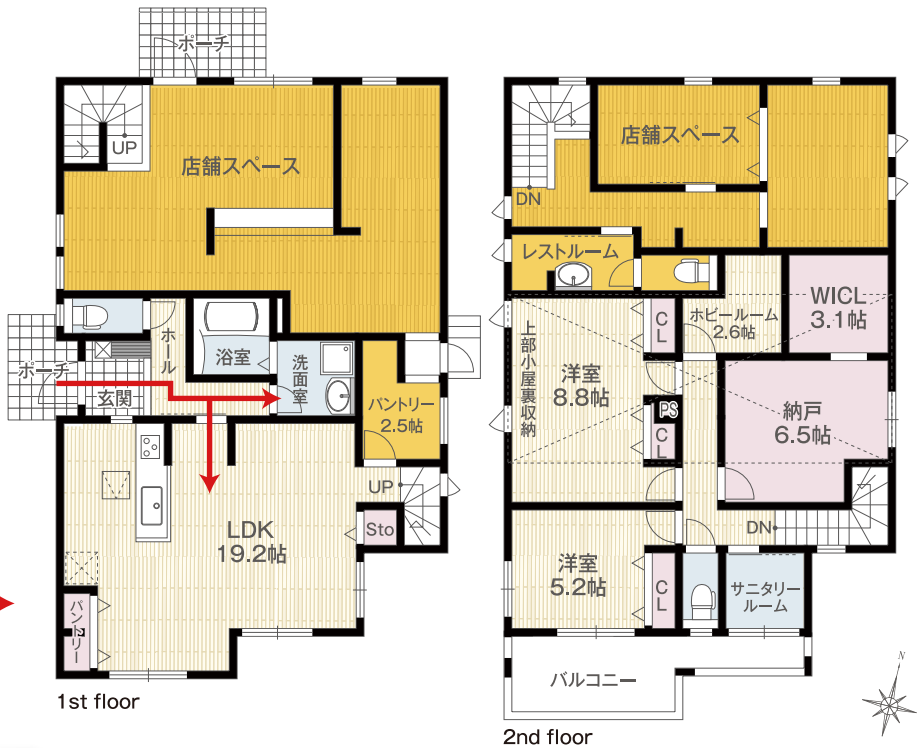
57坪

延床面積 / 189.62㎡ (57.36坪)

1F面積 / 96.05㎡ 2F面積 / 93.57㎡

- Point 1F・2Fの広々商談スペース
- Point 19.2帖の広々LDK
- Point 用途を考えたたっぷり収納
- Point しっかりと間仕切られたプライベート空間と店舗スペースの2WAY仕様

生活動線



リビング・ダイニング・キッチン



子ども部屋
将来のことを考えて間仕切りできます。



ウォークインクローゼット (WICL)
憧れのウォークインクローゼット!



小屋裏収納
季節のものや趣味のものを大量収納可能!



主寝室
リゾート空間のような主寝室。(バルコニー隣接)。

完成見学会宅の高性能設備を一部ご紹介!

防腐防蟻処理 (エコボロン)

制振ダンパー

内・外W壁断熱 (天井断熱・床断熱)

トリプルシャノン樹脂サッシ

ローンお支払参考例

借入金	金利	年数	月々のお支払い例(ボーナス併用なしの場合)	月々のお支払い例(ボーナス併用ありの場合)
3,000万円	0.445% 変動	35年 420回	77,148円	59,147円 (ボーナス払い100,000円/年2回)
3,500万円			90,006円	72,005円 (ボーナス払い100,000円/年2回)
4,000万円			102,864円	84,863円 (ボーナス払い100,000円/年2回)

※月々の支払額は一例です。消費税率10%、変動金利0.445%で算出しております。変動金利0.445%(金利優遇含む)は、令和3年1月現在の金利です。借りに関しましては金融機関の審査がございますのでお客様の条件によりましてはご利用いただけない場合もございます。予めご了承ください。詳しくは担当者までお気軽にお問い合わせください。※ボーナス併用のお支払いは、10万円を年2回支払いとして算出しております。 ※画像は全てイメージです。

ハウス・オブ・ザ・イヤー・イン・エナジー

10期連続受賞

《特別優秀賞・特別優秀企業賞》W受賞!
日本における省エネ性能No.1住宅に選ばれました。
※ハウス・オブ・ザ・イヤー・イン・エナジー2014・2017において

ヤマト住建SDGs宣言

ヤマト住建は、SDGs(持続可能な開発目標)に取り組んでいます。

KIDS DESIGN AWARD 2019

第13回キッズデザイン賞 受賞

ZEHビルダー 5つ星評価を いただきました!

★★★★★

令和2年5月22日、経産省ZEH事業、並びに環境省ZEH事業執行団体SII(一般社団法人環境共創イニシアチブ)のHPIにて、ZEHビルダー評価の公表があり、5つ星ZEHビルダーの評価をいただきました。

最新の土地情報ならヤマト住建にお任せください!!
ヤマト住建がお届けする土地情報

約6,000件以上

詳細は店舗にてお問合せください。 [ヤマト住建](#) | [検索](#)

BELS全棟標準

国が推進する表示制度をヤマト住建はいち早くご提案

新たな住宅の省エネ性能の表示制度「住宅版BELS」は、車で言うと「燃費」を表すものです。住宅にも自動車と同じように「燃費」があり、ヤマト住建は「燃費」のよい住宅をお客様にお勧めいたします。