



住まいのギャラリー南大阪店



家族の健康  
を真剣に考えた住宅

ハウス・オブ・ザ・イヤー・イン・エナジー



# 10期連続受賞

《特別優秀賞・特別優秀企業賞》W受賞!

## 大賞 受賞

日本における省エネ性能No.1住宅に選ばれました。

※ハウス・オブ・ザ・イヤー・イン・エナジー2014・2017において

# 南大阪店モデルハウス グランドオープン

Model house  
**Grand Open Campaign**

## 高性能設備 選べる特典 キャンペーン

高性能な住宅をお手頃価格で

28坪  
キャンペーン価格

# 1,480万円

(税別)  
(付帯工事別)

限定  
5棟

販売価格に  
全ての設備が  
コミコミ!!

内・外W壁断熱	ペアガラス樹脂サッシ	高性能熱交換システム(第一種換気)	制振ダンパー
水造在来軸組工法+パネル工法	ベタ基礎	金物工法	毎日の心地良い生活をデザインする充実の室内設備

キャンペーン特典 8つの中から好きな設備1つプレゼント!!

特典1

### 全館空調システム

市販のルームエアコン1台で  
全館空調する画期的なシステム。



特典2

### V2Hシステム

SMART V2H <V2H:Vehicle to home>

電気を全て  
自給自足できる  
画期的なシステム

電気自動車  
(EV)を  
「走る蓄電池」に。  
EVに電気をためて、  
家庭で使う。



特典3

### 憧れの高級キッチン

GRAFTEKT by kitchenhouse



ご提案します。アナタだけの  
「オンリーワンKITCHEN」

豊富な  
レイアウト  
11種

特典4

### 屋上庭園

30㎡  
自宅の屋上がリビング空間に。  
平日の夜も休日の昼も屋上で  
過ごせる非日常なつろぎ空間。

ヤマト住建は  
屋上販売実績  
9年連続  
全国No.1

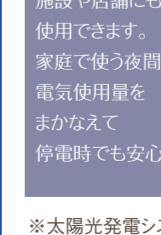
※プラスワンリビング  
注文住宅の部※実績  
期間:2011年~2019年



特典5

### 蓄電システム6.5kWh

蓄電容量が大きいので、  
住宅はもちろん小規模な  
施設や店舗にも  
使用できます。  
家庭で使う夜間の  
電気使用量を  
まかなって  
停電時でも安心。



※太陽光発電システムは別途必要です。

特典6

### 太陽光発電システム

10kW



太陽の「光のエネルギー」を「電気エネ  
ルギー」に変換する太陽光発電システ  
ム。太陽光発電は発電時にCO2を発生  
させない、地球に優しい電力です。

特典7

### 解体工事費無料

30坪までの木造建築に限りです。

特典8

### 増坪(5坪)

増坪で、間取りと生活に  
ゆとりをもたらします。



南大阪店モデルハウス **参加無料**

## キッズフォトコンテスト

開催時間 8/22(土)23(日) 10:00-16:00 **完全予約制**

優勝者には豪華プレゼント!

オシャレなモデルハウスの中で  
プロのカメラマンによる撮影♪  
撮影した写真は  
プレゼントしちゃいます!!

やっつけまっせ! 感染症対策

No. 022948

当店は感染症対策として  
新型コロナウイルス感染症  
防止ガイドライン  
を遵守しています。

ヤマト住建株式会社 南大阪店

大阪府

安心して来てや!

安心のコロナ対策

- 屋内イベントの  
来場予約制徹底
- マスクの着用徹底
- 店内にて  
アルコール消毒の徹底
- オンライン面談も可能

※マスクのご持参をお願いします。

モデルハウス  
宿泊体験  
開催中  
完全予約制

※イベント参加にはアンケートのご記入が必須となります。※画像は全てイメージとなります。実際のイメージとは異なる場合がございます。





# 南大阪店モデルハウス

## 完全公開

宿泊体験  
常時  
受付中



LDK living dining kitchen



ステップインロフト

step in loft

趣味やお子様のキッズスペースとして大活躍！秘密基地のような遊び心を刺激する個性あふれるスペースです！

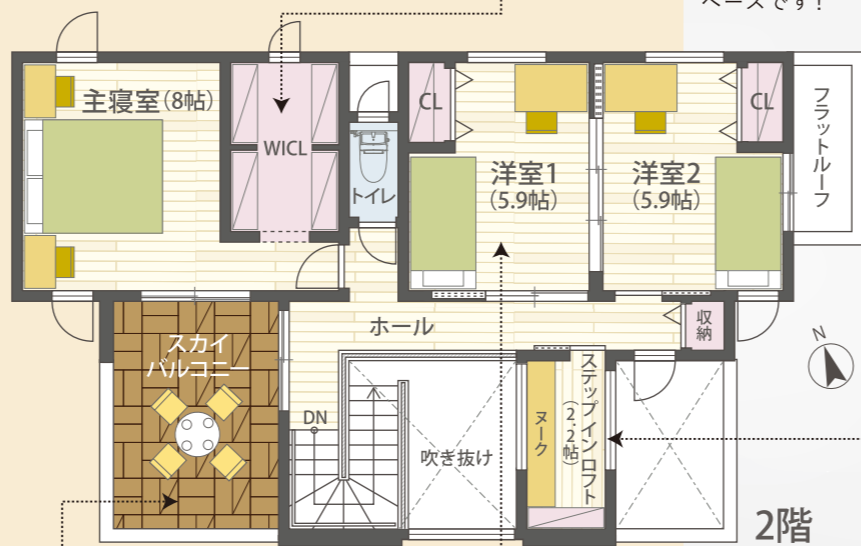
リビングスペースをスキップダウンすることで、ワンルームLDKでありながら、家族が別々のことをしながらも、一つの空間を共有している一体感と優しく護られている安心感がうまれます。LDKとTVが三角形に配置されることで、家族のコミュニケーションが自然に生まれる設計です！



WICL Walk in closet

ひとつ屋根の下で家族・夫婦・親子・兄弟・姉妹が仲良く快適に暮らすことをコンセプトにし、外観デザインや住戸プランに反映されたモデルハウスが完成しました。

延床面積：121.76㎡(36.83坪) 1F面積：65.04㎡ / 2F面積：56.72㎡



和室

japanese room

子どもの勉強や宿題、ママの書斎としても活用できます。洗濯物をたため家事スペースとしても大活躍！



吹き抜け stairwell

シューズクローズ shoe cloak



洗面室 sanitary



屋上庭園 sky balcony

リゾートホテルのような主寝室からつながるスカイバルコニー。晴れた日には、ランチやBBQなどテーブルや椅子をおいて、プライベートな空間を愉しむこともできます♪



子ども部屋

kids room

子どもの成長に合わせて、ワンルームやセパレート使用が可能。子どもが小さい頃は親子が川の字で就寝。子どもの独立後は、趣味やアトリエ、仕事場等多用途に対応できます！



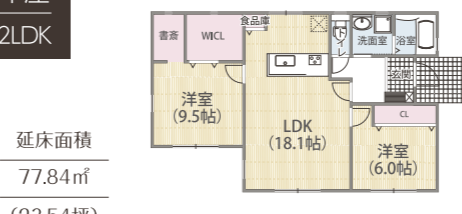
主寝室

bed room

## 注文住宅だから可能自由設計間取りプラン

他にもこだわりの間取りを多数ご用意・ご提案させていただきます。

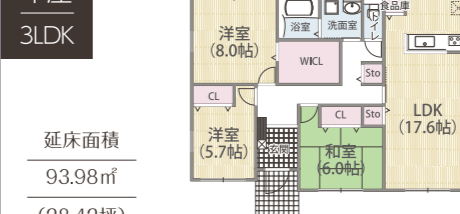
平屋 2LDK



延床面積 77.84㎡ (23.54坪)

プラン参考価格 / 1,280万円(税抜)

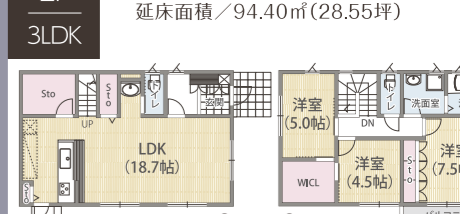
平屋 3LDK



延床面積 93.98㎡ (28.42坪)

プラン参考価格 / 1,420万円(税抜)

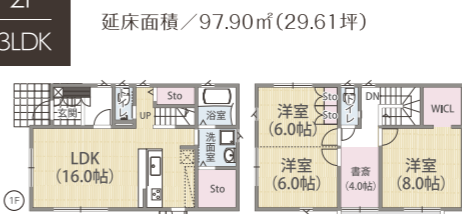
2F 3LDK



延床面積 / 94.40㎡ (28.55坪)

プラン参考価格 / 1,390万円(税抜)

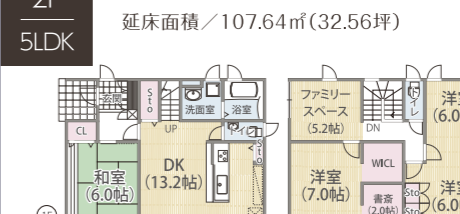
2F 3LDK



延床面積 / 97.90㎡ (29.61坪)

プラン参考価格 / 1,450万円(税抜)

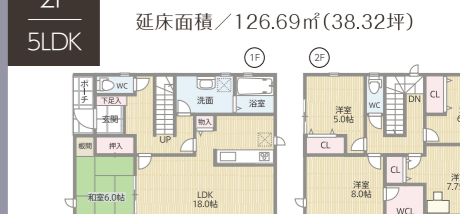
2F 5LDK



延床面積 / 107.64㎡ (32.56坪)

プラン参考価格 / 1,500万円(税抜)

2F 5LDK



延床面積 / 126.69㎡ (38.32坪)

プラン参考価格 / 1,670万円(税抜)

## 土地情報 未公開情報を含め 常時約6,000件以上

- 泉南市樽井4丁目 南海本線「樽井」駅徒歩5分

土地価格 **880万円**

■所在地 / 泉南市樽井4丁目 ■地目 / 宅地 ■土地権利 / 所有権 ■用途地域 / 準工業地域 ■都市計画 / 市街化区域 ■建ぺい率 / 60% ■容積率 / 200% ■道路幅員 / 5.0m ■私道負担 / 無 ■設備 / 関西電力・水道・公共下水・都市ガス ■現況 / 更地 ■取引態様 / 仲介
- 泉南郡熊取町大久保北2丁目 JR阪和線「熊取」駅徒歩12分

土地価格 **1,080万円**

■所在地 / 泉南郡熊取町大久保北2丁目 ■地目 / 宅地 ■土地権利 / 所有権 ■私道負担 / 無 ■用途地域 / 第一種低層住居専用地域 ■都市計画 / 市街化区域 ■建ぺい率 / 60% ■容積率 / 200% ■道路幅員 / 4.5m ■私道負担 / 無 ■設備 / 関西電力・水道・公共下水・都市ガス ■現況 / 更地 ■取引態様 / 仲介
- 泉南郡熊取町五門東4丁目 JR阪和線「熊取」駅徒歩23分

土地価格 **850万円**

■所在地 / 泉南郡熊取町五門東4丁目 ■地目 / 宅地 ■土地権利 / 所有権 ■用途地域 / 第一種低層住居専用地域 ■都市計画 / 市街化区域 ■建ぺい率 / 50% ■容積率 / 100% ■道路幅員 / 南西側約4.7m ■私道負担 / 無 ■設備 / 関西電力・水道・公共下水・都市ガス ■現況 / 更地 ■取引態様 / 仲介
- 泉南郡熊取町七山西 JR阪和線「東佐野」駅徒歩11分

土地価格 **480万円**

■所在地 / 泉南郡熊取町七山西 ■地目 / 宅地 ■土地権利 / 所有権 ■私道負担 / 無 ■用途地域 / 第一種中高層住居専用地域 ■都市計画 / 市街化区域 ■建ぺい率 / 60% ■容積率 / 200% ■道路幅員 / 南東側約4.6m ■私道負担 / 無 ■設備 / 関西電力・水道・公共下水・都市ガス ■現況 / 更地 ■取引態様 / 仲介
- 岸和田市藤井町3丁目 南海本線「岸和田」駅徒歩15分

土地価格 **1,250万円**

■所在地 / 岸和田市藤井町3丁目 ■地目 / 宅地 ■土地権利 / 所有権 ■用途地域 / 第一種中高層住居専用地域 ■都市計画 / 市街化区域 ■建ぺい率 / 60% ■容積率 / 200% ■道路幅員 / 南東側約5.0m ■私道負担 / 無 ■設備 / 関西電力・水道・公共下水・都市ガス ■現況 / 更地 ■取引態様 / 仲介
- 岸和田市西大路町 JR阪和線「久米田」駅徒歩10分

土地価格 **1,494万円**

■所在地 / 岸和田市西大路町 ■地目 / 宅地 ■土地権利 / 所有権 ■私道負担 / 無 ■用途地域 / 準工業地域 ■都市計画 / 市街化区域 ■建ぺい率 / 60% ■容積率 / 200% ■道路幅員 / 北西側約5.0m ■設備 / 関西電力・水道・公共下水・都市ガス ■現況 / 更地 ■取引態様 / 仲介
- 岸和田市並松町 南海本線「岸和田」駅徒歩13分

土地価格 **1,380万円**

■所在地 / 岸和田市並松町 ■地目 / 宅地 ■土地権利 / 所有権 ■私道負担 / 無 ■用途地域 / 第一種住居地域 ■都市計画 / 市街化区域 ■建ぺい率 / 60% ■容積率 / 200% ■道路幅員 / 北西側約4.6m ■設備 / 関西電力・水道・公共下水・都市ガス ■現況 / 更地 ■取引態様 / 仲介
- 泉佐野市下瓦屋3丁目 南海本線「井原里」駅徒歩7分

土地価格 **850万円**

■所在地 / 泉佐野市下瓦屋3丁目 ■地目 / 宅地 ■土地権利 / 所有権 ■私道負担 / 無 ■用途地域 / 準工業地域 ■都市計画 / 市街化区域 ■建ぺい率 / 60% ■容積率 / 200% ■道路幅員 / 北東側約4.0m ■設備 / 関西電力・水道・公共下水・都市ガス ■現況 / 更地 ■取引態様 / 仲介
- 泉佐野市野出町 南海空港線「りんくうタウン」駅徒歩12分

土地価格 **890万円**

■所在地 / 泉佐野市野出町 ■地目 / 宅地 ■土地権利 / 所有権 ■用途地域 / 準工業地域 ■都市計画 / 市街化区域 ■建ぺい率 / 60% ■容積率 / 200% ■道路幅員 / 北西側約7.0m ■私道負担 / 無 ■設備 / 関西電力・水道・公共下水・都市ガス ■現況 / 更地 ■取引態様 / 仲介
- 泉佐野市鶴原 JR阪和線「東佐野」駅徒歩3分

土地価格 **750万円**

■所在地 / 泉佐野市鶴原 ■地目 / 宅地 ■土地権利 / 所有権 ■私道負担 / 無 ■用途地域 / 第一種低層住居専用地域 ■都市計画 / 市街化区域 ■建ぺい率 / 40% ■容積率 / 80% ■道路幅員 / 南西側約4.0m ■設備 / 関西電力・水道・公共下水・都市ガス ■現況 / 上物有り ■取引態様 / 仲介

**ヤマト住建SDGs宣言**

ヤマト住建は、SDGs(持続可能な開発目標)に取り組みしています。

**GOOD DESIGN AWARD 2015年度受賞**

**ZEHビルダー 5つ星評価をいただきました!**

令和2年5月22日、経産省ZEH事業、並びに環境省ZEH事業執行団体SII(一般社団法人環境共創イニシアチブ)のHPにて、ZEHビルダー 評価の公表があり、5つ星ZEHビルダーの評価をいただきました。

**急募 事業拡大スタッフ募集** 営業 設計 建築 担当 / 松田

**BELS全棟標準** 住宅の資産価値を守る評価書 BELS

住宅性能も「見える化」へ国が推進する性能表示制度

第13回 キッズデザイン賞 受賞

**ヤマト住建** 住まいのギャラリー南大阪店

〒597-0081 大阪府貝塚市麻生中966-1

TEL:072-493-0810 FAX:072-493-0830

[定休日]毎週水曜日、第1・第2・第3木曜日 【営業時間】AM:9:00-PM:7:00

**0120-52-1288** (フリーダイヤル)

ご相談・見学会をご希望の方はお気軽にお電話ください。

WEBにて事前予約&ご来店の方に **QUOカード 3,000円プレゼント**

※携帯電話・スマートフォンからの閲覧にかかるパケット通信料は、お客様ご負担になります。予めご了承ください。※掲載の写真はイメージです。

広告有効期限 / 令和2年8月末まで

住まいのギャラリー 南大阪店 南大阪住宅展示場

JR阪和線「東貝塚」駅より徒歩7分 **TEL: 10 330 817\*38**