

おかげさまで創業33年  
**ヤマト住建**  
 加古川店

施主様の  
 ご厚意により

“自分のペースで見学したい”  
 とお考えの皆様へ

太陽光発電システム**5.04kW**搭載

お客様宅

# 完成見学会

当日は完全予約制にて施主様宅をご見学いただけます。必ず事前にご予約ください。

8月 **22** ± **23** 日 ・ **29** ± **30** 日  
 全日 11:00-16:00

**完全予約制**

住まいのギャラリー  
 加古川店 **0120-81-0055**

コロナ対策の一環として密集を避け安心して来て頂けるよう、一組ずつの完全予約制とさせていただきます。現地ではスタッフ全員マスク着用の上、万全の体制でご案内させていただきます。現地には除菌アルコール消毒液、マスクの予備もご用意しております。

**8月限定** 予約はWEBからがお得! ※  
**QUOカード5,000円分プレゼント!**



マイホームを  
 ご検討の方、  
 家づくりの勉強にも  
 なりますのでお気軽に  
 ご予約ください。



見所満載で  
 素敵♪  
 予約して  
 見に来る価値  
 ありだね!



書斎(パパヌーク)



ウォークインクローゼット



シューズクローズ



無垢材のフローリング

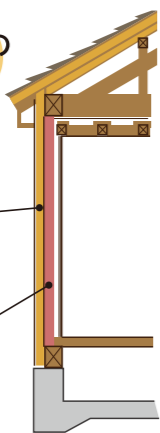


※画像はすべてイメージです。今回の見学会のお宅とは異なります。

**内・外W断熱**

高気密・高断熱で  
 より健康に住める家。

光熱費の  
 削減



外壁(外張り断熱)

硬質ウレタンフォーム保温板

内壁(内張り断熱)

ビーズ法  
 ポリスチレンフォーム保温板

断熱性能

**制震ダンパー**

耐震構造をしなやかに、そして強くする

地震  
 対策



CHIRO X BILSTEIN  
 Innovative collaboration with a global part maker

**トリプル樹脂サッシ**

EXCEL SHANON  
 エクセルシャノン

ガラス総厚  
**31mm**  
 (開き窓)

外気  
 侵入防止

結露  
 防止



**高性能熱交換気システム(第一種換気)**

PM2.5や花粉などが  
 室内へ侵入するのを抑えます。

ママ目線が嬉しい  
**パニンシュラ**  
 対面式キッチン

収納豊富なカッボード



※クオカードプレゼントについて ●事前の予約の方を優先とさせていただきます。●当日のご予約の方は対応が出来ない可能性があります。●本プレゼント対象について、アンケート記入・LINE登録・当社ホームページ登録の方で、初来店の方または資料請求が初めての方が条件となります。

宅地建物取引業免許/国土交通大臣(5)第5946号 建設業許可国土交通大臣(特-30)20561号  
 (公社)近畿地区不動産公正取引協議会 兵庫県宅地建物取引業協会会員 とうべ KANSAI 環境協議会会員

**ヤマト住建**

ヤマト住建株式会社[本社] 〒651-0083 神戸市中央区浜辺通5丁目1番14号 神戸商工貿易センタービル18階  
 ■設立/平成2年1月 ■資本金/3億1千9百万円 ■提携住宅ローン/三菱UFJ銀行 ■取引銀行/三井住友銀行・みずほ銀行・各地域の金融機関

加古川店 〒675-0017 兵庫県加古川市野口町良野782-1

お問い合わせは... **0120-81-0055**

当社ホームページも是非ご覧ください <http://www.yamatojk.co.jp> ヤマト住建 加古川店 検索

ヤマト住建なら土地探しも建物も  
 セットでお任せいただけます!

土地  
 情報 **6,000**件以上

会場：加古川市西神吉町付近



お車でのご来場は  
 マップコード **MAPCODE 24 142 895\*06** をご入力ください

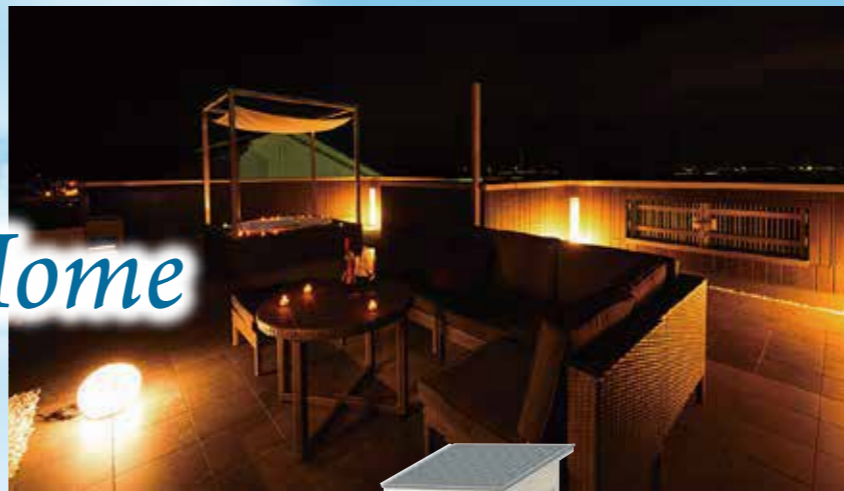
■広告有効期限 令和2年9月末日



# 高性能な住宅をお手頃価格で 屋上庭園のある暮らし。 Stay Home × Think Home



外出しなくても  
オープンライフを愉しむ  
「新しい生活様式」のご提案。



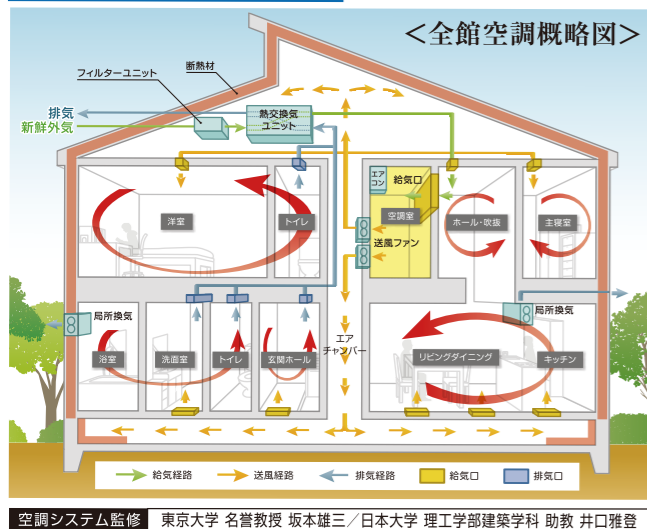
「プラスワンリビング」  
注文住宅部門  
2019年度販売実績  
実績期間:2011年~2019年の  
9年連続で**1位**

※写真はイメージです。

詳しくは、  
お気軽に  
スタッフまで。

快適・安心な住まいを実現する高性能標準スペックの一部をご紹介します。

## どこにいても家中快適!! 全館空調システム



必見  
です!

全館空調システムを搭載したお客様の  
インタビュー動画です!!  
年中快適な住まいを本当に満足いただいております

QRコード

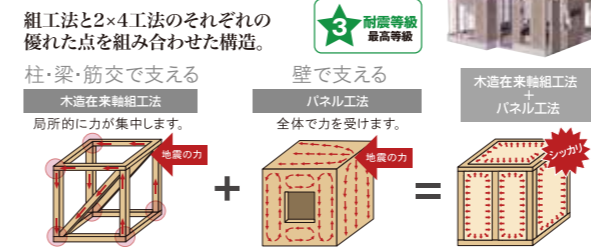
兵庫県U様邸

群馬県K様邸

## 木造在来軸組工法+パネル工法

省令準耐火が標準! ▶ 火災保険が安くなります!

構造の基本は、在来工法の軸+  
2×4工法のパネル。

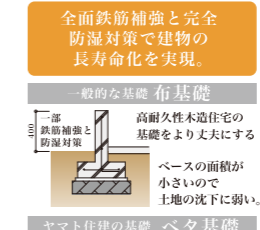


## 金物工法

建物の一体性を高める金物工法。  
軸組みは、接合部分が肝心です。在来軸組工法の  
弱点は、木材の断面欠損の多い柱と柱の接合部分。  
それをガッチリと補強するのが金物です。

## ベタ基礎

高強度・  
高耐久の  
ベース面積の広い  
ベタ基礎を採用。



一般的な布基礎の欠点を解決し、強度を  
さらに増した構造です。全面鉄筋補強と  
完全防湿対策で建物の長寿命化を実現。

住まいのギャラリー  
加古川店  
加古川住宅展示場

〒675-0017 加古川市野口町良野782-1  
339 882 785\*05

ハウス・オブ・ザ・イヤー・イン・エナジー  
2014・2017

# 大賞2回受賞

日本における省エネ性能No.1住宅に選ばれました。\*  
\*ハウス・オブ・ザ・イヤー・イン・エナジー2014・2017応募商品において。

HOUSE OF THE YEAR IN ENERGY 2019  
特別優秀賞  
特別企業賞

# 10期連続受賞

第13回  
キッズデザイン賞  
受賞

ヤマト住建  
SDGs宣言

ヤマト住建は、SDGs  
(持続可能な開発目標)  
に取り組んでいます。

LINE@  
でお得な最新情報  
配信!!

BELS  
取得

ヤマト住建は住宅性能も「見える化」  
全棟標準でBELS取得!

BELSとは、国が推進する住宅の省エネ性能の表示制度で、  
性能に応じて5段階で★表示がされます。

ZEH住宅の場合は、最高性能表示の☆☆☆5つ星住宅です!

## 安心のコロナ対策

- オンライン面談も可能!
- マスクの着用徹底!
- 店内にてアルコール消毒の徹底!
- 屋内イベントの来場予約制徹底!

※マスクのご持参を  
お願いいたします。