

お気軽にご来場ください！  
 施主様のご厚意により  
 こだわりがいっぱい詰まったお客様のお家

# OWNER'S HOUSE OPEN!!

神戸市北区  
 中里町  
 1丁目

1週目 4/25(土) 26(日) 2週目 5/2(土) 3(日) 4(月) 5(火) 6(水)  
 3週目 5/9(土) 10(日) 4週目 5/16(土) 17(日)



## お客様のこだわりポイント

### DENのある家

- ・隠れ家的な空間
- ・雰囲気を楽しむ
- ・集中して作業のできる個室

### シューズクローク

- ・ゴルフバッグ・ベビーカー
- ・アウトドアギア
- ・コート、衣類等の収納

### パントリー

- ・キッチン収納が充実
- ・片付け上手に
- ・奥様の必需品!!

4週連続開催  
 11:00~16:00

年中快適な住空間をご体感ください♪

- 高気密・高断熱住宅
- 千博産業 × ビルシュタイン 制振ダンパー evoltz
- 外張り断熱
- エクセルシャノンの樹脂サッシ

まずは  
 右下QRより  
 ご予約を!!  
 WEB予約で  
 QUOカード  
 プレゼント!



- エネルギーの自給自足
- 災害時に強い
- 地球環境に優しい

エネファームでW発電

太陽光発電システム 4.5kW搭載

## MAP

現地

ご来場頂いた方  
**先着順**  
 ※数に限りがございます。  
**高級BOXティッシュプレゼント**

### 安心してご来場下さい

- 建物内でのマスク着用!
- アルコール消毒!
- 1組ずつのご案内!
- ご案内後の室内換気!

ヤマト住建でご購入  
 頂いたお客様の声を  
 ホームページでご確認  
 いただけます



宅地建物取引業免許/国土交通大臣(5)第5946号 建設業許可国土交通大臣(特-30)20561号  
 (公社)近畿地区不動産公正取引協議会 兵庫県宅地建物取引業協会会員こうべ KANSAI住環境協議会会員

## ヤマト住建

ヤマト住建株式会社【本社】〒651-0083 神戸市中央区浜辺通5丁目1番14号 神戸商工貿易センタービル18階  
 ■設立/平成2年1月 ■資本金/3億1千9百万円 ■提携住宅ローン/三菱UFJ銀行 ■取引銀行/三井住友銀行・みずほ銀行・各地域の金融機関

住まいのギャラリー鈴蘭台店 〒651-1121 兵庫県神戸市北区星和台1-34-5

お問い合わせは...  
**0120-82-1122**

当社ホームページも是非ご覧ください  
<http://www.yamatojk.co.jp> ヤマト住建 鈴蘭台店 検索

LINE@  
 でお得な最新情報  
 配信!!

**WEB予約キャンペーン実施中!!**  
 土日祝見学予約で **QUOカード** QUO 1,000  
**1,000円分プレゼント!!**

●見学予約はWEBからがおすすめ!!  
 ●事前の予約の方を優先とさせていただきます。●当日のご予約の方は対応が出来ない可能性があります。●本プレゼント対象について、アンケート記入・LINE登録・当社ホームページ登録の方で、初来店の方または資料請求が初めての方が条件となります。  
 WEBからの予約がおすすめです!

■広告有効期限 令和2年6月末日

※写真はすべてイメージです。

現地がわからない場合は、担当者までお気軽にご連絡ください。  
 お車での来場はマップコード **MAPCODE** 12 484 061\*51 をご入力ください

エネルギーの  
全館空調 × 自給自足 × ペット共生住宅

木のぬくもりと家族の笑顔があふれる家  
Grand Open

# Grand Open

徹底解説



4LDK+WICL+2Void+Wood Terrace+Dog Garden

■延床面積:135.22㎡(約40.90坪)  
■1F/75.98㎡ ■2F/59.24㎡

SPEC	Ua値	C値	太陽光発電
	0.35	0.4	5.9kw



5 BELS 最高等級  
4 省エネ等級 最高等級  
3 耐震等級 最高等級

建築家・照明プロデューサーによる  
匠の邸

木のぬくもりと家族の笑顔があふれる家

建築の「匠」と照明の「匠」によって  
創造されたコンセプトを基に創り込まれた  
住まいのカタチをモデルハウスとして誕生させました。



1階にいても2階にいても家族間のコミュニケーションがとりやすい2つの吹き抜けや階段を登り降りする際にもリビングの様子がよく見える、あたたかみのあるスケルトン階段を採用し、家全体を一室空間として利用できます。ワンちゃんやネコちゃんも家族の一員として楽しく暮らせるように考えられた、ドッグスペースやキャットワークなども魅力です。「家族の笑顔と住まい」、「ペットと家族」。欠かすことのできない「みんなの笑顔」があふれる空間ができました。ぜひ足を運んでみてください。



WOOD ONE

TBS系火曜ドラマ「義母と娘のブルース」  
(主演:綾瀬はるか)で登場しました。

「黒の鉄×無垢の木」で形づくる  
フレームキッチン

ステンレスと無垢の木の質感をあらわに、フレームや棚板など最小限のパーツで構成されるおしゃれなフレームキッチンを採用しています。見せて並べるなら、調理道具にこだわってみたり。使い勝手や気分によって、収納物のレイアウトを変えてみたり。自分なりに使いこなす楽しみが生まれます。



ワンちゃんと一緒に  
遊べるドッグガーデン

雨の日でも安心。シャワー付きで  
家族とペットの憩いの場として  
利用できます。



リードフック用の  
レールも付いて  
便利だワン!



ファミリーボード

家族の連絡板や、お祝いの  
メッセージボードとしても  
大活躍♪

天然無垢の木のぬくもりに  
包まれた1階フロア

別々の空間にいても家族を感じることのできる  
特別な間取りです。

趣味の時間を満喫♪「マママーク」  
家事動線内にある趣味の時間を過ごすことができる「マママーク」はワンちゃんの顔を見ながら家事の合間にも作業ができ、楽しく・効率よく過ごせるうれしい空間です。またネコちゃん専用「キャットタワー」など見どころ満載です。

建築家・照明プロデューサーのプロフィール

設計 一級建築士 高橋 馨 Kaoru Takahashi

PROFILE  
1980年大阪工業大学工学部建築学科卒業  
1980年株式会社建設事務所入社  
1989年株式会社DM-リサーチ設立 代表取締役就任  
1996年株式会社サテライト・コンサルティング・パートナーズ大阪 取締役就任  
1998年株式会社サテライト・パートナーズ大阪 取締役就任  
1998年株式会社DM-リサーチに改組 代表取締役就任 現在に至る

間接照明の女王  
家元あきが  
照明をプロデュース

PROFILE  
1996年大阪工業大学高等学校建築学科卒業  
2000年京都精華大学デザイン学科建築専攻卒業  
2001年大光電機株式会社入社、  
大阪TACTデザイン課所属



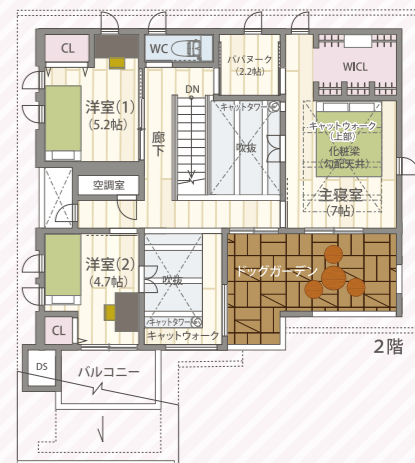
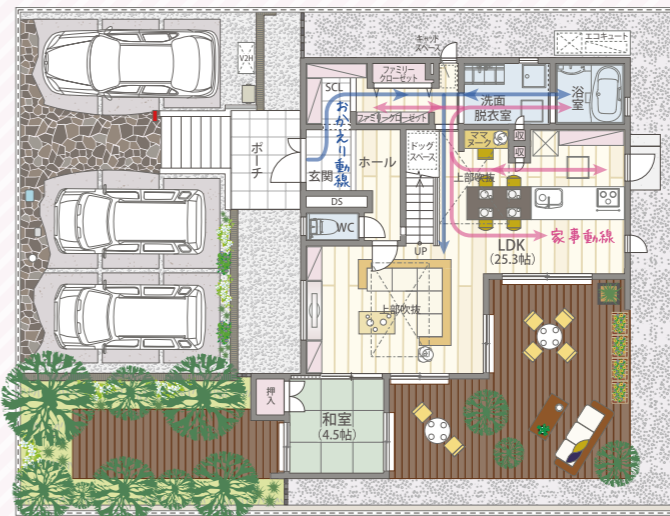
ハウス・オブ・ザ・イヤー・イン・エナジー2014-2017  
大賞2回受賞  
日本における省エネ性能No.1住宅に選ばれました。\*  
※ハウス・オブ・ザ・イヤー・イン・エナジー2014-2017応募商品において。

HOUSE OF THE YEAR 2015  
HOUSE OF THE YEAR 2016  
HOUSE OF THE YEAR 2017

10期連続受賞



ホームパーティも可能なウッドテラス  
リビングから見るウッドテラス。ウッドテラスから見る和室。それぞれの空間と空間の調和が美しく、「庭屋一如」という言葉がふさわしい設計です。アウトドアリビングとしてテラスを利用すれば素敵なホームパーティも可能です。



家庭内のルールを決めなくても動線が  
ママの家事を楽にしてくれる!「おかえり動線」

帰宅→手洗い→部屋着→リビングへ。  
帰宅後のルーティンを自然な動線で行えるように考えられた  
女性目線の趣向を盛り込んだ「おかえり動線」をご体感ください。

ママにも家族にも嬉しい「家事動線」

リビング⇨ダイニング⇨キッチン⇨洗面所⇨浴室

気分転換にいかがですか?  
宿泊体験 受付中  
天然無垢材のぬくもりと光熱費ゼロ住宅エネルギーの  
省エネ・断熱性能をご家族でご体感ください!!  
詳しくはスタッフまで

安心して  
ご来場下さい  
●建物内でのマスク着用!  
●アルコール消毒!  
●1組ずつのご案内!  
●ご案内後の室内換気!

人にもペットにもやさしい!  
365日いつでも家中快適!  
全館空調システム

ヤマト住建の  
高気密・高断熱だから可能な  
市販の家庭用ルームエアコン1台で  
全館空調する画期的なシステム

家中快適な  
温度・湿度を保つことが  
ペットに最適!

＜全館空調概略図＞

家に居ながらお家の相談ができます!  
おうちdeおうちの相談会

好評受付中 オンライン面談 できます

ご予約は  
コチラ

外出を控えたい  
お客様へ「安心」として  
例えばこのような方

- 小さなお子様がいて外出を控えたい
- 緊急事態宣言を受け外出を控えたい
- 自宅相談できるなら一度試してみたい
- 忙しくてなかなか足を運べない

ヤマト住建 SDGs宣言

KIDS DESIGN AWARD 2019

「ヤマト住建は住宅性能も「見える化」」  
全棟標準で  
BELS 取得!  
ZEH住宅の場合は、  
最高性能表示の  
5つ星住宅です!