

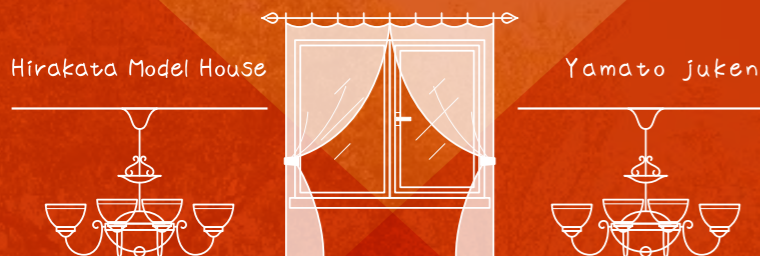


高性能な住宅をお手頃価格で

モデルハウス

Hirakata Model House

Yamato juken



見学会開催

モデルハウス オーナー様募集中

当イベントは **完全予約制** となっています。

4LDK WICL+SKY LIVING+LOFT

延床面積 / 131.25㎡ (39.70坪) 1F面積 / 76.39㎡
土地面積 / 221.88㎡ (67.11坪) 2F面積 / 54.86㎡



万が一
停電が起きても
普段どおりの生活が可能!

ルームエアコン1台で
涼しく快適に過ごせる。

地震対策も
万全の制振ダンパーを
体感してください。



住まいのギャラリー枚方店 / 枚方住宅展示場

0120-521-810

〒573-0049 大阪府枚方市山之上北町8-7

Tel.072-861-1188 Fax.072-861-1187 【定休日】毎週水曜日、第1・第2・第3木曜日

京阪本線「枚方市」駅より徒歩21分 11 783 058*71

京阪交野線「星ヶ丘」駅より徒歩15分

ヤマト住建株式会社【本社】〒651-0083 神戸市中央区浜辺通5丁目1番14号 神戸商工貿易センタービル18階 ■創業 / 昭和62年11月 ■設立 / 平成2年1月 ■資本金 / 3億1千9百万円 ■提携住宅ローン / 三菱UFJ銀行 ■取引銀行 / 三井住友銀行・みずほ銀行・各地域の金融機関 ■宅地建物取引業免許 / 国土交通大臣(5)第5946号 建設業許可国土交通大臣(特-30)第20561号(公社)近畿地区不動産公正取引協議会 兵庫県宅地建物取引業協会会員こうべKANSAI住環境協議会会員



QUOカード
事前予約&ご来場された方に
2,000円分
プレゼント

予約はコチラから

※初回来場の方に限ります。

安心のコロナ対策

- オンライン面談も可能
- マスクの着用徹底 ※マスクのご持参をお願いします。
- 屋内イベントの来場予約制徹底
- 店内にてアルコール消毒の徹底

ヤマト住建が
お届けする土地情報 **約6,000件以上**

土地のことなら「ヤマト住建」にお任せください! お気軽にお問合せください。

Hirakata Model House

yamato juken

枚方店モデルハウス

大解剖

未来の子どもたちのために、
地球環境を守る家。

全館空調メリット①

イニシャルコスト
ランニングコスト
大幅ダウン

全館空調メリット②

省エネ性と快適性を
兼ね備えた
理想のシステム

全館空調メリット③

ヤマト建建の
高気密・高断熱
だから可能な
空調システム

吹き抜け Stairwell

広くて落ち着いた天井のあるリビングの天井は、開放感のある大きな吹き抜けに。吹き抜けから差し込む明るい日差しがリビング全体を明るく照らしてくれます。



玄関 Entrance

玄関わきにたっぷりの収納。雨具はもちろん、ゴルフバックやベビーカー、靴以外にも玄関まわりに必要なものまで意外と多い!

シューズクローク (SCL)
Shoes Cloak

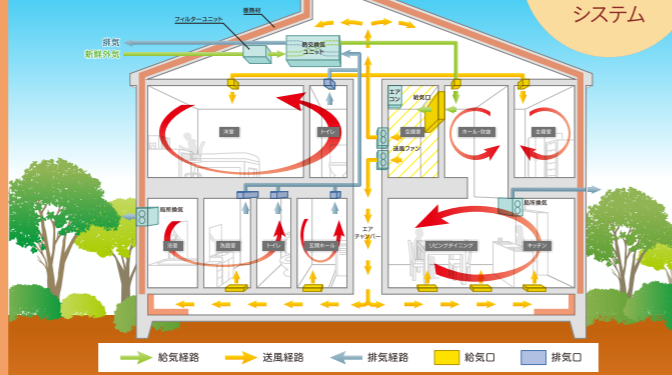
外構 Exterior

たくさんの人が目にする外観や外回り! だからこそ一番気にしたい部分でもある... お花や植栽を植えられるようにガーデニングスペースも確保! 季節ごとのお花を楽しむことも◎

市販のエアコン1台で
全館空調する画期的なシステム。

家族みんなに
優しい
全館空調
システム

全館空調システムの概略図
(YUCACOシステム)



各部屋の温度差をなくしてヒートショック対策
暖冷房費を大幅に削減
快適な生活は足元から
いつもキレイな空気を

※空調システム監修 東京大学 名誉教授 坂本雄三・日本大学理工学部建築学科 助教 井口雅登

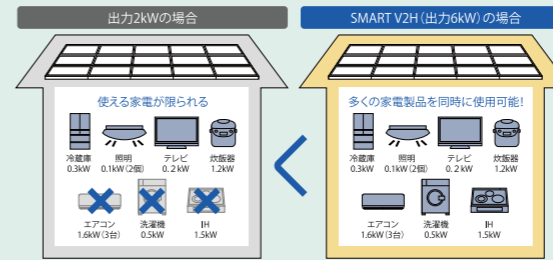
電気自動車(EV)を、「走る蓄電池」に。
EVに電気をためて、家庭で使う。

家庭の電気を
自給自足

《万が一停電が起きても、普段に近い暮らしの電気を確保します!!》

「SMART V2H」なら
出力6kWにより、多くの電化製品を同時に使用できます。

信頼の高品質・高性能住宅に最新技術をコラボレート。電気自動車(EV)の蓄電池とパワーコンディショナーV2Hを活用し、「電気を自給自足」します。昼間は「太陽光で発電した電気を使用し、さらに電気自動車に充電、余った電気を充電へ」、夜間は「電気自動車から電気を使用する」住まい。「昼も夜も自分たちで創った電気を使う暮らし」を実現しています。



制振ダンパー

耐震構造をしなやかに、そして強くする

地震
対策



制振装置「evoltz(エヴォルツ)L220」

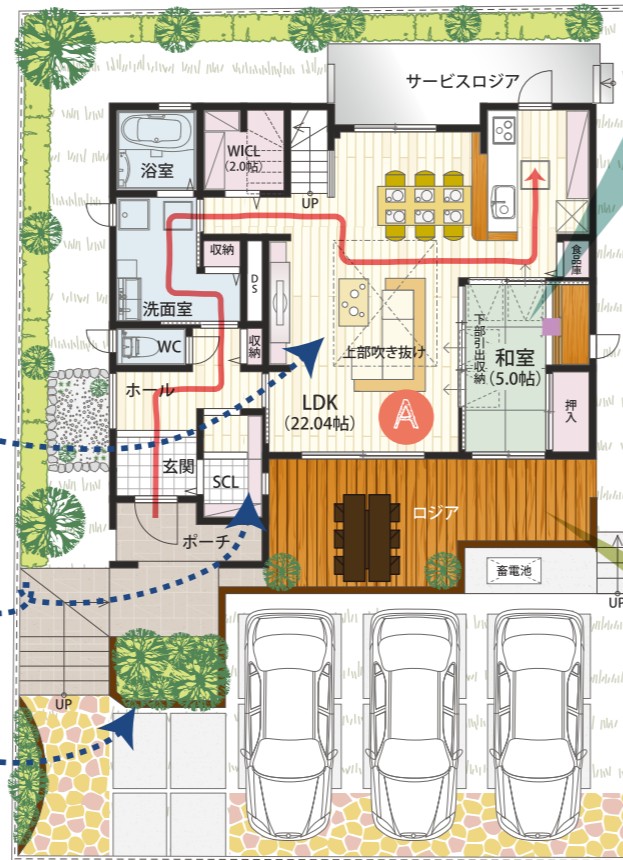
住宅専用油圧式ダンパーevoltz(エヴォルツ)L220は、建物に掛かる地震による揺れのエネルギーを地震が起きた瞬間から制御し、建物の損傷を大幅に軽減します。

1/200
揺れを感じるそのまえに。

超バイリニア特性
わずか1ミリの揺れから確実に働く。

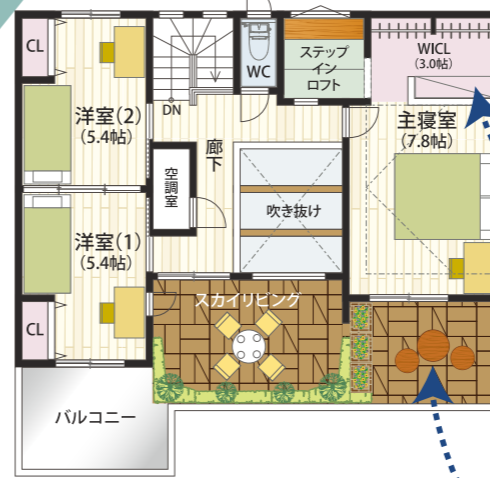
リビング・ダイニング・キッチン

Living・Dining・Kitchen



和室
Japanese room

来客時のほっと一息の空間としても人気です! また、お客様の遊び場や書斎としてもお使いいただけます。小上がり部分に収納をつけることで、リビングをスッキリ見せることができます。



ロジア Loggia

外部空間でありながら人目を気にすることなくアフタヌーンティーやお月見、BBQなどのアウトドア生活を室内外一体となって楽しむことができます!

第2のリビング空間



吹き抜けやロジアから光が注ぐ明るいリビングは、家族がよりつながる設計になっています! キッチンからお子様の様子を見ながら家事やお料理できるので安心!



家の中で一番長い時間いるのって
実はキッチンかも...

一日に何時間もいる場所だからこそ、自分のお気に入りの空間に!

ウォークイン
クローゼット(WICL)

憧れのウォークインクローゼット!

Walk in Closet

あえて扉を取り付けないことで、使い方や工夫次第で何倍もの収納力! 水廻りからの動線もスムーズで、物干しヤードが連帯されているので効率よく家事ができます。



スカイリビング
Sky Living

大人気の屋上庭園は、家族や友人とプランチやBBQを楽しんだり、夜には、天空をひとり占めできる大パノラマの星空を堪能できます! シーンや用途に応じて活用方法は無限です!



ハウス・オブ・ザ・イヤー・イン・エナジー
10期連続受賞

《特別優秀賞・特別優秀企業賞》W受賞!

日本における省エネ性能
No.1住宅に選ばれました。大賞 受賞

※ハウス・オブ・ザ・イヤー・イン・エナジー2014・2017において



ヤマト建建SDGs宣言

ヤマト建建は、SDGs
(持続可能な開発目標)に取り組んでいます。

住宅の資産価値を守る評価書

BELS全棟標準

住宅性能も「見える化」へ国が推進する性能表示制度

住宅版BELS

一般社団法人 住宅性能評価・表示協会による新しい住宅省エネ性能の表示制度



ZEHビルダー
5つ星評価をいただきました

★★★★★

令和2年5月22日、経産省ZEH事業、並びに環境省ZEH事業執行団体SII(一般社団法人環境共創イニシアチブ)のHPにて、ZEHビルダー評価の公表があり、5つ星ZEHビルダーの評価をいただきました。

広告有効期限/令和2年9月末日まで



第13回キッズデザイン賞 受賞