

枚方店モデルハウス | 災害に強い家

完全予約制 大見学会

7月 土 日 祝 毎週開催

全館空調モデルハウス
完成見学会開催

モデルハウスオーナー募集

詳細は
スタッフまで
お気軽にお問合せ
ください

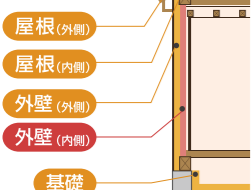


ヤマト住建がこだわり抜いた安心・安全の住宅設備の一部をご紹介します

内・外W断熱

高気密・高断熱の内・外W断熱で健康に住める家。

家全体を内側・外側から断熱する内・外W断熱と、屋根断熱で環境にも人にも優しい住まい。



エクセルシャントトリプル樹脂サッシ

樹脂サッシ+Low-Eトリプルガラス

国内最高水準の樹脂サッシ(トリプルシャントII)を標準装備しています。壁から逃げる熱ロスで大きな割合を占めるのが窓です。

外気侵入防止 結露防止
ガラス総厚31mm(開き窓)



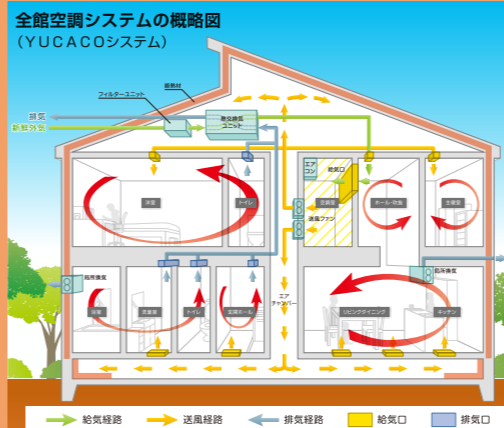
市販のエアコン1台で全館空調する画期的なシステム。

YUCACOとは、「Your(あなたの)Uniform(均一に)Conditioned(調整された)Air(空気)のCOntfiguration(配置)」の略で、「高気密・高断熱な躯体性能を有する住宅を高効率エアコン1台で快適に全館空調する省エネルギーなシステム」総称のことです。

家族みんなに優しい全館空調

- 各部屋の温度差をなくしてヒートショック対策
- 暖冷房費を大幅に削減
- 快適な生活は足元から
- いつもキレイな空気を

YUCACOシステム 全館空調システム



電気自動車(EV)を、「走る蓄電池」に。EVに電気をためて、家庭で使う。

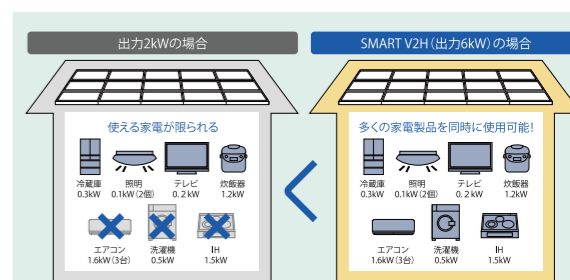
V2Hシステム SMART V2H

<V2H:Vehicle to home>

家庭の電気を自給自足《万が一停電が起きても、普段に近い暮らしの電気を確保します!!》

「SMART V2H」なら出力6kWにより、多くの電化製品を同時に使用できます。

信頼の高品質・高性能住宅に最新技術をコラボレート。電気自動車(EV)の蓄電池とパワーコンディショナーV2Hを活用し、「電気を自給自足」します。昼間は「太陽光で発電した電気を使用し、さらに電気自動車に充電、余った電気は売電へ」、夜間は「電気自動車から電気を使用する」住まい。「昼も夜も自分たちで創った電気を使う暮らし」を実現しています。



枚方店モデルハウス

徹底解剖



未来の子どもたちのために、地球環境を守る家。

昼も夜も電気を自給自足する“地球環境を守る暮らし”が実現します。太陽光で電気を創って家庭で使い、電気自動車に貯め、余った電気を売電する住まい。夜間も電気自動車から自給自足します。“持続可能な未来”のために、今私たちが未来の子どもたちのためにできることを形にしました。

- ★★★★★ イニシャルコストランニングコスト大幅ダウン
- ★★★★★ 省エネ性と快適性を兼ね備えた理想のシステム
- ★★★★★ ヤマト住建の高気密・高断熱だから可能な空調システム

住まいのギャラリー枚方店 / 枚方住宅展示場

0120-521-810

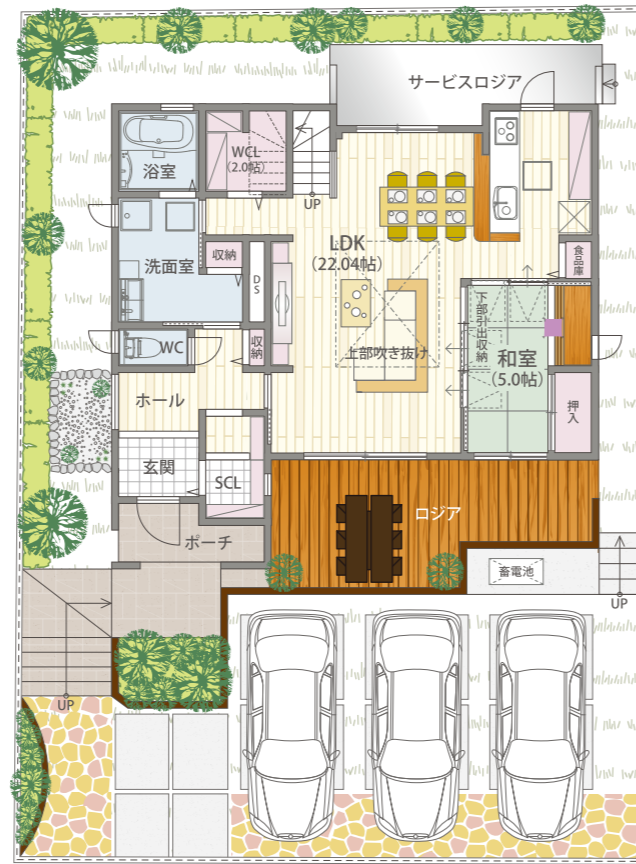
〒573-0049 大阪府枚方市山之上北町8-7
Tel.072-861-1188 Fax.072-861-1187
【定休日】 毎週水曜日、第1・第2・第3木曜日

京阪本線「枚方市」駅より徒歩21分 **MAPCODE.11 783 058*71**
京阪交野線「星ヶ丘」駅より徒歩15分

ヤマト住建株式会社【本社】〒651-0083 神戸市中央区浜辺通5丁目1番14号 神戸商工貿易センタービル18階 ■創業/昭和62年11月 ■設立/平成2年1月 ■資本金/3億1千9百万円 ■提携住宅ローン/三菱UFJ銀行 ■取引銀行/三井住友銀行・みずほ銀行・各地域の金融機関 ■宅地建物取引業免許/国土交通大臣(5)第5946号 建設業許可国土交通大臣(特-30)第20561号(公社)近畿地区不動産公正取引協議会兵庫県宅地建物取引業協会会員こうベKANSAI環境協議会会員

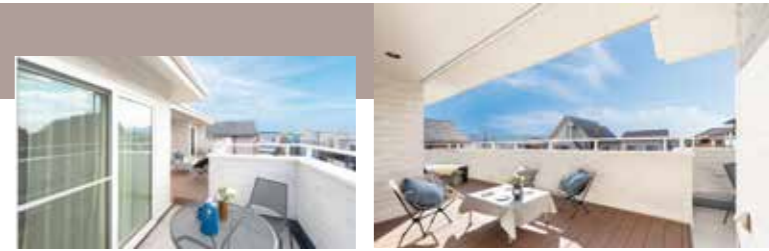
4LDK+WICL+SKY LIVING+LOFT

延床面積/131.25㎡(39.70坪) 1F床面積/76.39㎡ 2F床面積/54.86㎡



屋上庭園

大人気の屋上庭園は、家族や友人とランチやバーベキューを楽しんだり、夜には、天空をひとり占めできる大パノラマの星空を堪能できます!シーンや用途に応じて活用方法は無限です!



洗面室



子ども部屋



寝室



7帖越えの広々主寝室には、ウォークインクローゼットを設置。あえて扉を取り付けないことで、使い方や工夫次第で何倍もの収納力に着替えもここで出来ます!見た目にも機能性にもこだわった主寝室は注目です!

ウォークインクローゼット



小上がり和室

来客時のほっと一息の空間としても人気です!また、お子様の遊び場や書斎としてもお使いいただけます。小上がり部分に収納をつけることで、リビングをスッキリ見せることができます。



リビングルーム

吹き抜けやロジアから光が注ぐ明るいリビングは、家族がよりつながる設計になっています!キッチンからお子様の様子を見ながら家事やお料理できるので安心♪



広告有効期限/令和2年7月末日まで

事前予約特典 **QUOカード** 初回来場の方に限ります。
WEBにて事前予約&ご来店の方に **1,000円分プレゼント**



ハウス・オブ・ザ・イヤー・イン・エナジー **10期連続受賞**
《特別優秀賞・特別優秀企業賞》W受賞!
大賞 受賞
日本における省エネ性能No.1住宅に選ばれました。
※ハウス・オブ・ザ・イヤー・イン・エナジー2014・2017において

ヤマト住建 **SDGs宣言**
ヤマト住建は、SDGs(持続可能な開発目標)に取り組んでいます。

安心のコロナ対策

- オンライン面談も可能
- マスクの着用徹底 ※マスクのご持参をお願いします。
- 完全来場予約制の徹底
- 店内にてアルコール消毒の徹底

KIDS DESIGN AWARD 2019
第13回 キッズデザイン賞 受賞

住宅の資産価値を守る評価書 **BELS全棟標準**
住宅性能も「見える化」へ国が推進する性能表示制度
住宅版BELS 一般社団法人住宅性能評価・表示協会による新しい住宅省エネ性能の表示制度

ZEHビルダー 5つ星評価をいただきました
令和2年5月22日、経産省ZEH事業、並びに環境省ZEH事業執行団体SII(一般社団法人環境共創イニシアチブ)のHPにて、ZEHビルダー評価の公表があり、5つ星ZEHビルダーの評価をいただきました。

特選!土地情報
ヤマト住建がお届けする土地情報 **約6,000件以上**
土地のことなら「ヤマト住建」にお任せください!
お気軽にお問合せください。