

高性能な住宅をお手頃価格で



家族の健康  
を真剣に考えた住宅

# ヤマト住建の家

埼玉県上尾市

## 構造見学会

完全予約制

6/20(土)~7/5(日)

お住まいのお近くの現場をご案内いたします。

普段はなかなか見ることのできない、  
高気密・高断熱・高耐震にこだわった家づくりを  
ご覧いただけるまたとない機会です。  
実際のお客様が建築中のお家です。  
ご家族お誘い合わせの上、  
お気軽にお越し下さい。



### 安心のコロナ対策

- オンライン面談も可能!
  - マスクの着用徹底!
  - 店内にてアルコール消毒の徹底!
  - 完全来場予約制の徹底
- ※マスクのご持参をお願いします。

ヤマト住建の住宅に対するこだわりの一部をご紹介します

#### 制振ダンパー

耐震構造をしなやかに、そして強くする

地震対策



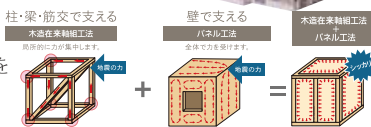
CHIIHIRO X GLEITER

Innovative collaboration with a global part maker

#### 木造在来軸組工法+パネル工法

構造の基本は、  
在来工法の軸+2×4工法のパネル。

軸組工法と  
2×4工法の  
それぞれの優れた点を  
組み合わせた構造。



#### 内・外ダブル断熱(壁)

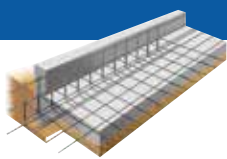
高気密・内・外ダブル断熱で健康に住める家。

気密・断熱にこだわった家づくりを行っています。優れた  
気密・断熱性能で、お客様の暮らしに、快適さと省エネ効果  
をもたらします。

#### ベタ基礎

高強度・高耐久の  
ベース面積の広いベタ基礎を採用。

全面鉄筋補強と  
完全防湿対策で建物の長寿命化を実現。



#### 金物工法

建物の一体性を  
高める金物工法



U<sub>A</sub>値  
(W/m<sup>2</sup>・k)  
0.44

ヤマト住建SDGs宣言

ヤマト住建は、SDGs  
(持続可能な開発目標)に  
取り組んでいます。

KIDS DESIGN AWARD

GOOD DESIGN AWARD  
2015年度受賞

広告有効期限/令和2年7月末日まで

# ヤマト住建 上尾ショールーム

0120-015-775

Tel.048-729-7350 Fax.048-729-7351

〒362-0074 埼玉県上尾市春日2丁目6-4  
JR高崎線「上尾」駅より徒歩13分

簡単に特定できる  
コードナンバー 14 234 027\*56

【定休日】毎週水曜日、第1・第2・第3木曜日

≡ 来場予約はWEBがオススメ ≡

6月20日(土)~7月5日(日)にご来店の方は

商品券 事前予約でご来場の方  
初めてのご来場の方限定!  
3,000円分  
プレゼント!!



ヤマト住建株式会社【本社】〒651-0083 神戸市中央区浜辺通5丁目1番14号 神戸戸商貿易センタービル18階 ■創業/昭和  
62年11月 ■設立/平成2年1月 ■資本金/3億1千9百万円 ■提携住宅ローン/三菱UFJ銀行 ■取引銀行/三井住友銀行・  
みずほ銀行・各地域の金融機関 ■宅地建物取引業免許/国土交通大臣(5)第5946号 建設業許可/国土交通大臣(特-30)第  
20561号(公社)近畿地区不動産公正取引協議会 兵庫県宅地建物取引業協会会員こうべKANSAI住環境協議会会員

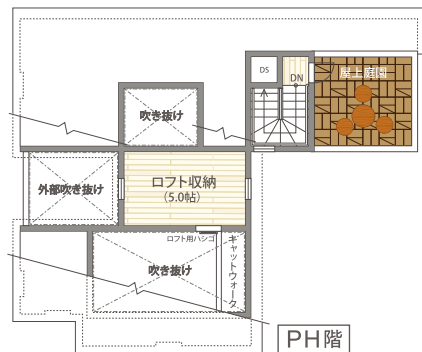
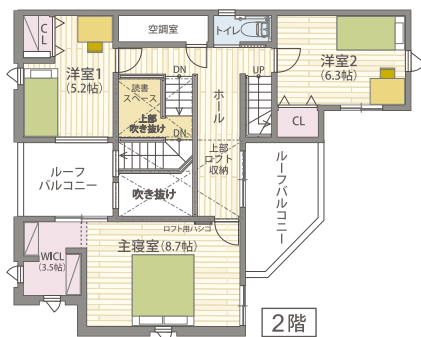
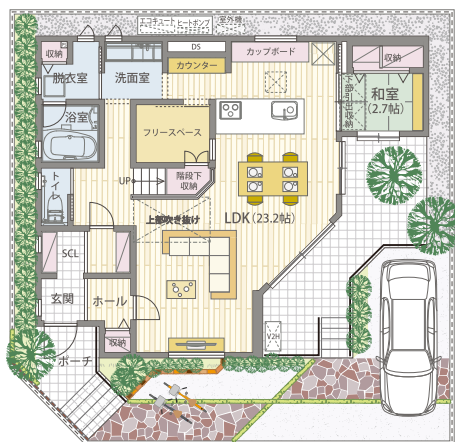
# GRAND OPEN

## 完全予約制完成見学会!

詳しくは、スタッフまでお問合せください。



※イメージパース画像



延床面積 / 143.35㎡ (43.36坪)

1F面積 / 77.11㎡ 2F面積 / 62.10㎡ PH / 4.14㎡

モデル  
ハウスの  
見どころ

屋上庭園	全館空調システム	V2H	スキップフロア	吹き抜け
トリプル樹脂サッシ	内外W断熱	屋根断熱	基礎断熱 (エコポロン)	制振ダンパー

ほかにも見どころ盛りだくさん! 実際にご来場いただき、ご体感ください!