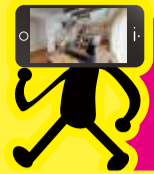


特集4

ご見学・宿泊体験できるモデルハウス続々登場!



現地に行けなくても
モデルハウスが
スマホで見学できます!

各モデルハウスのQRコードを読み込むと
スマートフォン・タブレットでモデルを内覧できます!

※スマートフォン・タブレットの機種によっては、ご覧いただけない場合がございます。
※携帯電話・スマートフォンからの閲覧にかかるパケット通信料は、お客様ご負担になります。予めご了承ください。



指で画面をタッチしながら
モデルハウス内を自由に見学できます。

建物と庭間が調和する家



4LDK+WICL+Void+Loggia+Sky Balcony
■1F/103.22㎡ ■2F/28.85㎡
■延床面積132.07㎡ (約39.95坪)

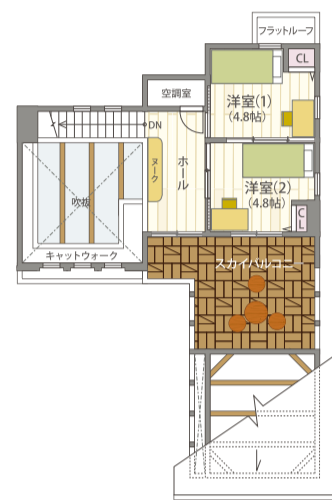
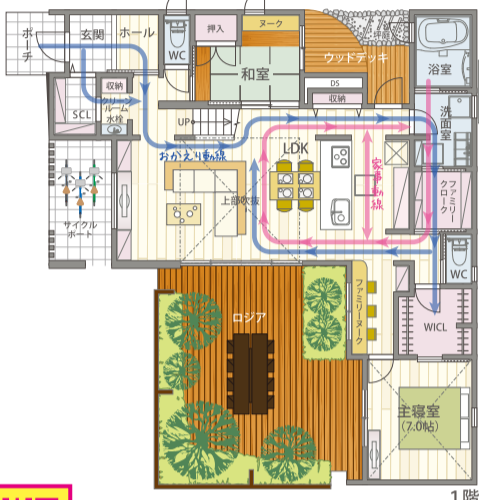
SPEC C値 太陽光発電
0.5 7.67kw

BELS 最高等級
省エネ等級 最高等級
耐震等級 最高等級



QRを読み込んで
モデルを見学しよう!

宿泊体験可 要予約 見学可



全館空調の家
自給自足の家
災害に強い家



木のぬくもりと家族の笑顔があふれる家



4LDK+WICL+2Void+WoodTerrace+DogGarden
■1F/75.98㎡ ■2F/59.24㎡
■延床面積135.22㎡ (約40.90坪)

SPEC C値 太陽光発電
0.4 5.9kw

BELS 最高等級
省エネ等級 最高等級
耐震等級 最高等級



QRを読み込んで
モデルを見学しよう!



子供が楽しく育つ“仲良し家族の家”



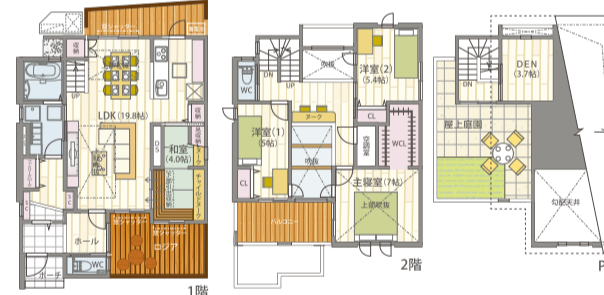
4LDK+WICL+Void+Loggia+DEN+Sky Garden
■1F/63.97㎡ ■2F/49.89㎡ ■PH/4.96㎡
■延床面積118.82㎡ (約35.94坪)

SPEC C値 太陽光発電
0.3 6.195kw

BELS 最高等級
省エネ等級 最高等級
耐震等級 最高等級



QRを読み込んで
モデルを見学しよう!



https://www.yamatojk.co.jp/



高性能な住宅をお手頃価格で

ヤマト住建とお客様の笑顔を結ぶ住まいの情報紙[Y-スマイル]



OKAYAMA House Gallery Vol.10



2階建派? or 平屋派?



毎年悩まされるこの時期

高性能熱交換気システムがPM2.5や花粉などの室内侵入を抑えます。

ルームエアコン1台で全館空調する家

365日、家中どこにいても快適空間!



宅地建物取引業免許/国土交通大臣(5)第5946号
建設業許可国土交通大臣(特-30)20561号(公社)近畿地区不動産公正取引協議会
兵庫県宅地建物取引業協会会員こうへ KANSAI住環境協議会会員



ヤマト住建株式会社【本社】
〒651-0083 神戸市中央区浜辺通5丁目1番14号 神戸商工貿易センタービル18階
■設立/平成2年1月 ■資本金/3億1千9百万円
■提携住宅ローン/三菱UFJ銀行/三井住友銀行/みずほ銀行/各地域の金融機関

住まいのギャラリー 岡山店 〒700-0973 岡山県岡山市北区下中野1223-1
TEL.086-242-1400 営業時間 AM9:00~PM7:00(水・第1第3木曜定休)

0120-685-600

ご来店予約はWEBからがお得!!

WEB予約限定でもれなく
QUOカードプレゼント中!!

●事前の予約の方を優先とさせていただきます。
●当日のご予約の方は対応が出来ない場合がございます。●本プレゼント対象について、アンケート記入・LINE登録・当社ホームページ登録の方で、初来店の方または資料請求が初めての方が条件となります。

スタッフ大募集!!

アシスタント 事務 設計 営業
●SNS入力 ●パソコン操作
※詳しくは、お気軽にお問い合わせください。



岡山西バイパスから 平田西交差点を東へ
岡山2号線バイパスから 米倉交差点を北へ 西市交差点を左折
〒700-0973 岡山県岡山市北区下中野 1223-1

お車でのご来場は
マップコード 19 767 869*4

広告有効期限 令和2年5月末日



ママに嬉しい

「カジラク」全館空調 コミコミPack キャンペーン

明確な価格設定でわかりやすい!

- 建物本体価格
 - 設計費用
 - 確認申請費用
 - 敷地調査費用
 - 住宅瑕疵担保責任費用
 - 豪華設備
 - オール電化
 - シャロン樹脂サッシ
 - 制振ダンパー
 - 第一種熱交換換気システム
- すべて コミコミ!



2階建

限定3棟

コミコミ 30坪 Pack

1,980万円 (税別)

平屋

限定3棟

コミコミ 25坪 Pack

1,880万円 (税別)

ココがうれしい標準サービス

ママの笑顔で家族みんなも笑顔に

わあ〜! 素敵なキッチン♪

1 コミコミ! 憧れの高級キッチン kitchenhouse とのコラボレーション
「こだわりたい」という声が多いキッチン&家具であなたの「オンリーワン空間に」
Produced by **kitchenhouse**
GRAFTEKT
徹底して「質」を磨いたハイグレードなキッチンをお好みのプランに合わせてご提案致します。
貴方だけの「オンリーワンKITCHEN&家具」

2 コミコミ! 選べる「カジラク」プラン
どちらかのプランを選べます

Aプラン

- ファミリークローゼット
- シューズクローク
- 家事室

Bプラン

- パントリー
- 室内干し
- ただいま動線

3 コミコミ! 豪華設備グレードアップ
奥様の心ウキウキ
タンストイレ 手洗い付き
洗面化粧台

4 コミコミ! 省令準耐火仕様
火災保険料が安くなります
3つの特徴
1 隣家などから火をもらわない
2 火災が発生しても一定時間部屋から火を出さない
3 万が一部屋から火が出ても延焼を遅らせる

充実の設備

- 全館空調
- 第一種換気システム
- 制振ダンパー
- 樹脂サッシ
- 内断熱(W断熱)
- 外張り断熱
- ベタ基礎
- 金物工法
- 木造在来軸組工法
- パネル工法
- 基礎断熱
- 屋根断熱
- 防腐防蟻処理 エコポロン

どこにいても家中快適!! 全館空調システム

ヤマト住建の高気密・高断熱だから可能な市販の家庭用ルームエアコン1台で全館空調する画期的なシステム

<全館空調概略図>

今や小中高・大学の適正室温は **17度以上 28度以下** ※
※学校環境衛生基準

世界保健機関 (WHO) も **18℃以上** を強く推奨しています!

空調システム監修 東京大学 名誉教授 坂本雄三 / 日本大学理工学部建築学科 助教 井口雅彦
東京大学名誉教授が監修数々の研究実績が示す効果

ご家族の健康と幸福を守る

ヒートショック対策 快適な生活は足元から いつもキレイな空気を 暖冷房費を大幅に削減

全館空調システム
高気密高断熱住宅 + 制振ダンパー + ルームエアコン1台 + 送風機 + 第一種換気システム = 家中どこでも快適に

必見です! 全館空調システムを搭載したお客様のインタビュー動画です!!

兵庫県U様邸 年中快適な住まいを本当に満足いただいております!
群馬県K様邸 参考是非ご覧ください

特集2 特選土地情報!! 物件情報多数!土地探しもヤマト住建にお任せください!

広告掲載できない情報も多数ございますのでお気軽にお問い合わせください。

<p>1 岡山市南区 ■土地面積 / 291.58㎡ (約88.20坪)</p> <p>土地価格 574万円</p> <p>JR山陽本線「岡山駅」バス27分 都団地口 徒歩2分 甲浦小学校・光南台中学校区</p> <p>■所在地 / 岡山市南区 地目 / 宅地 ■用途地域 / 第一種低層住居専用地域 ■建ぺい率 / 60% ■容積率 / 200% ■土地権利 / 所有権 ■都市計画 / 市街化区域 ■私道負担 / 無 ■接続 / 西側約4m公道 ■設備 / 中国電力・上下水道・プロパンガス ■現況 / 更地 ■引渡 / ご相談 ■取引態様 / 仲介</p>	<p>2 倉敷市玉島乙島 ■土地面積 / 175.78㎡ (約53.17坪)</p> <p>土地価格 665.45万円</p> <p>JR山陽本線「新倉敷駅」バス3分 日之出町 徒歩4分 上成小学校・玉島東中学校区</p> <p>■所在地 / 倉敷市玉島乙島 地目 / 宅地 ■用途地域 / 第一種低層住居専用地域 ■建ぺい率 / 50% ■容積率 / 100% ■土地権利 / 所有権 ■都市計画 / 市街化区域 ■私道負担 / 無 ■接続 / 北側約7m市道・東側約4m私道 ■設備 / 中国電力・上下水道・プロパンガス ■現況 / 更地 ■引渡 / ご相談 ■取引態様 / 仲介</p>	<p>3 岡山市中区海吉 ■土地面積 / 178.45㎡ (約53.98坪)</p> <p>土地価格 660万円</p> <p>JR山陽本線「岡山駅」バス20分 オーン・技研前 徒歩10分 富山小学校・富山中学校区</p> <p>■所在地 / 岡山市中区海吉 地目 / 宅地 ■用途地域 / 第一種低層住居専用地域 ■建ぺい率 / 50% ■容積率 / 100% ■土地権利 / 所有権 ■都市計画 / 市街化区域 ■私道負担 / 無 ■接続 / 西側約4m公道 ■設備 / 中国電力・上下水道・都市ガス ■現況 / 更地 ■引渡 / ご相談 ■取引態様 / 仲介</p>
<p>4 岡山市中区倉田 ■土地面積 / 178.58㎡ (約54.02坪)</p> <p>土地価格 660万円</p> <p>JR山陽本線「岡山駅」バス16分 倉田北 徒歩6分 操南小学校・操南中学校区</p> <p>■所在地 / 岡山市中区倉田 地目 / 宅地 ■用途地域 / 第一種低層住居専用地域 ■建ぺい率 / 60% ■容積率 / 160% ■土地権利 / 所有権 ■都市計画 / 市街化区域 ■私道負担 / 無 ■接続 / 北東側約4.7m公道 ■設備 / 中国電力・上下水道・プロパンガス ■現況 / 更地 ■引渡 / ご相談 ■取引態様 / 仲介</p>	<p>5 倉敷市児島味野上 ■土地面積 / 183.69㎡ (約55.56坪)</p> <p>土地価格 748.50万円</p> <p>JR本四備讃線「児島駅」バス8分 井戸 徒歩4分 味野小学校・味野中学校区</p> <p>■所在地 / 倉敷市児島味野上 地目 / 宅地 ■用途地域 / 第一種低層住居専用地域 ■建ぺい率 / 60% ■容積率 / 200% ■土地権利 / 所有権 ■都市計画 / 市街化区域 ■私道負担 / 無 ■接続 / 南西側約4m私道 別途多目的用地約19.58㎡ (無償譲渡 (高低差あり)) ■設備 / 中国電力・上下水道・プロパンガス ■現況 / 更地 ■引渡 / ご相談 ■取引態様 / 仲介</p>	<p>6 岡山市南区藤田 ■土地面積 / 165.35㎡ (約50.01坪)</p> <p>土地価格 751万円</p> <p>JR山陽本線「岡山駅」バス32分 丙川 徒歩1分 第一藤田小学校・藤田中学校区</p> <p>■所在地 / 岡山市南区藤田 地目 / 宅地 ■用途地域 / 指定無 ■建ぺい率 / 60% ■容積率 / 200% ■土地権利 / 所有権 ■都市計画 / 市街化調整区域 ■私道負担 / 無 ■接続 / 南側約5m公道 ■設備 / 中国電力・上下水道・プロパンガス ■現況 / 更地 ■引渡 / ご相談 ■取引態様 / 仲介</p>
<p>7 岡山市北区万成西町 ■土地面積 / 158.41㎡ (約47.91坪)</p> <p>土地価格 890万円</p> <p>JR吉備線「備前三門駅」バス14分 橋津 徒歩12分 伊島小学校・京山中学校区</p> <p>■所在地 / 岡山市北区万成西町 地目 / 宅地 ■用途地域 / 第二種中高層住居専用地域 ■建ぺい率 / 160% ■容積率 / 200% ■土地権利 / 所有権 ■都市計画 / 市街化区域 ■私道負担 / 無 ■接続 / 北側約6m公道 ■設備 / 中国電力・上下水道・都市ガス ■現況 / 更地 ■引渡 / ご相談 ■取引態様 / 仲介</p>	<p>8 岡山市中区平井 ■土地面積 / 166.05㎡ (約50.23坪)</p> <p>土地価格 950万円</p> <p>JR山陽本線「岡山駅」バス26分 操南団地入口 徒歩7分 平井小学校・東山中学校区</p> <p>■所在地 / 岡山市中区平井 地目 / 宅地 ■用途地域 / 第二種中高層住居専用地域 ■建ぺい率 / 60% ■容積率 / 200% ■土地権利 / 所有権 ■都市計画 / 市街化区域 ■私道負担 / 無 ■接続 / 東側約4m公道 ■設備 / 中国電力・上下水道・プロパンガス ■現況 / 更地 ■引渡 / ご相談 ■取引態様 / 仲介</p>	<p>9 岡山市中区倉益 ■土地面積 / 184.50㎡ (約55.81坪)</p> <p>土地価格 990万円</p> <p>JR山陽本線「岡山駅」バス20分 自動車学校入口 徒歩15分 旭操小学校・操南中学校区</p> <p>■所在地 / 岡山市中区倉益 地目 / 宅地 ■用途地域 / 第一種低層住居専用地域 ■建ぺい率 / 50% ■容積率 / 100% ■土地権利 / 所有権 ■都市計画 / 市街化区域 ■私道負担 / 無 ■接続 / 東側約4m公道 ■設備 / 中国電力・上下水道・プロパンガス ■現況 / 更地 ■引渡 / ご相談 ■取引態様 / 仲介</p>
<p>10 岡山市中区山崎 ■土地面積 / 215.54㎡ (約65.20坪)</p> <p>土地価格 1,100万円</p> <p>JR山陽本線「岡山駅」バス22分 曹源寺 徒歩12分 旭操小学校・操南中学校区</p> <p>■所在地 / 岡山市中区山崎 地目 / 宅地 ■用途地域 / 第一種低層住居専用地域 ■建ぺい率 / 50% ■容積率 / 100% ■土地権利 / 所有権 ■都市計画 / 市街化区域 ■私道負担 / 無 ■接続 / 西側約4m公道 ■設備 / 中国電力・上下水道・プロパンガス ■現況 / 更地 ■引渡 / ご相談 ■取引態様 / 仲介</p>	<p>11 倉敷市上富井 ■土地面積 / 208.25㎡ (約62.99坪)</p> <p>土地価格 1,290万円</p> <p>水島臨界鉄道「球場前駅」徒歩10分 大高小学校・南中学校区</p> <p>■所在地 / 倉敷市上富井 地目 / 宅地 ■用途地域 / 第一種住居地域 ■建ぺい率 / 80% ■容積率 / 200% ■土地権利 / 所有権 ■都市計画 / 市街化区域 ■私道負担 / 無 ■接続 / 西側約3m公道 ■設備 / 中国電力・上下水道・プロパンガス ■現況 / 更地 ■引渡 / ご相談 ■取引態様 / 仲介</p>	<p>12 岡山市南区妹尾 ■土地面積 / 197.65㎡ (約59.78坪)</p> <p>土地価格 1,390万円</p> <p>JR宇野線「妹尾駅」徒歩13分 福田小学校・福田中学校区</p> <p>■所在地 / 岡山市南区妹尾 地目 / 宅地 ■用途地域 / 第二種中高層住居専用地域 ■建ぺい率 / 50% ■容積率 / 200% ■土地権利 / 所有権 ■都市計画 / 市街化区域 ■私道負担 / 無 ■接続 / 北側約9m公道 ■設備 / 中国電力・上下水道・プロパンガス ■現況 / 更地 ■引渡 / ご相談 ■取引態様 / 仲介</p>
<p>13 岡山市北区広瀬町 ■土地面積 / 145.93㎡ (約44.14坪)</p> <p>土地価格 2,428万円</p> <p>JR山陽本線「岡山駅」バス23分 岡山中央小学校・岡山中央中学校区</p> <p>■所在地 / 岡山市北区広瀬町 地目 / 宅地 ■用途地域 / 近隣商業地域 ■建ぺい率 / 80% ■容積率 / 200% ■土地権利 / 所有権 ■都市計画 / 市街化区域 ■私道負担 / 無 ■接続 / 西側約8m公道 ■設備 / 中国電力・上下水道・都市ガス ■現況 / 更地 ■引渡 / ご相談 ■取引態様 / 仲介</p>	<p>14 岡山市北区伊福町4丁目 ■土地面積 / 120.06㎡ (約36.31坪)</p> <p>土地価格 3,158.97万円</p> <p>JR山陽本線「岡山駅」バス14分 伊島小学校・京山中学校区</p> <p>■所在地 / 岡山市北区伊福町4丁目 地目 / 宅地 ■用途地域 / 第二種住居地域 ■建ぺい率 / 60% ■容積率 / 200% ■土地権利 / 所有権 ■都市計画 / 市街化区域 ■私道負担 / 無 ■接続 / 南側約7.06m公道 ■設備 / 中国電力・上下水道・都市ガス ■現況 / 更地 ■引渡 / ご相談 ■取引態様 / 仲介</p>	<p>ヤマト住建の 会員登録受付中!!</p> <p>今すぐ検索またはQRコードを読み取って 無料会員登録を!!</p> <p>登録無料 ヤマト住建 土地 検索</p>

※物件情報は令和2年4月7日現在です。お問い合わせいただいた時点で商談が入っている場合もございます。土地情報のご紹介は弊社で建築をご検討いただける方に限らせていただきます。

特集3 快適・安心な住まいを実現する高性能標準スペックの一部をご紹介します。

ヤマト住建の家は災害に強い 阪神大震災で 半壊・全壊0棟

木造在来軸組工法 + パネル工法

構造の基本は、在来工法の軸+2×4工法のパネル。
組工法と2×4工法のそれぞれの優れた点を組み合わせた構造。

柱・梁・筋交で支える 壁で支える
木造在来軸組工法 + パネル工法
局所的に力が集中します。 全体で力を受けます。

3 相当耐震等級 最高等級

ベタ基礎

高強度・高耐久のベタ基礎を採用。
全面鉄筋補強と完全防湿対策で建物の長寿命化を実現。

樹脂サッシ

断熱性・気密性の優れた樹脂サッシは、地球温暖化、高性能住宅に必要な不可欠な次世代です。

制振ダンパー

わずか1ミリの揺れから確実に働く。超バイリニア特性
耐震 + 制振
耐震構造をしなやかに、そして強くする
制振ダンパーを標準採用

地震対策 CHIRO × BILSTEIN
住宅を倒壊から守る。 Innovative collaboration with a global part maker

高性能熱交換換気システム (第一種換気)

IAQ制御*搭載の熱交換換気システムが日本の四季に対応した最適な換気により快適な空気環境づくりをサポートします。
PM2.5や花粉などが室内へ侵入するのを抑えます。
冬の室内の温かい空気のエネルギーを利用して外の冷たい空気を暖めて取り入れます。

住宅性能が証明できる BELS

ZEH住宅の場合は、最高性能表示の5つ星住宅です!
【エコポイント他、売却時に有利です!】BELSとは、国が推進する住宅の省エネ性能の表示制度で、性能に応じて5段階で★表示がされます。