

New モデル見学会

大抽選会開催

2020年6月20(土)21(日) 11:00-16:00

Stay Homeを満喫できるモデルハウスが
遂にプレオープンします!

このモデルハウスは『おうち時間』を存分に楽しめる
『スカイリビング』、『ロジア』、『ティーテラス』、『ロフト』が
随所に散りばめられた邸宅となっております。
ご家族みなさままで是非ご体感くださいませ。



※パースはイメージです



素敵な
モデルハウスを見学
して体験コーナーや
抽選会も楽しもう!

完全予約制

住まいのギャラリー
西神戸店 0120-62-1110

モデルハウスは**30分2組まで**の完全予約制となっており、
当日は混雑が予想されます。

予約はWEBからがお得!
QUOカードプレゼント中!※

現地には除菌アルコール消毒液、マスクの予備もご用意しております

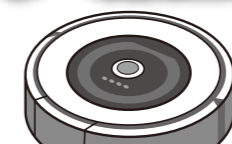
※QUOカードプレゼントについて●事前の予約の方を優先とさせていただきます。●当日のご予約の方は対応が出来ない可能性があります。
●本プレゼント対象について、アンケート記入・LINE登録・当社ホームページ登録の方で、初来店の方または資料請求が初めての方が条件となります。



特典①

豪華景品が当たる!

大抽選会!!



『ルンバ』や
『ダイソンHot+Cool』
などなど



ハズレなし

特典②

お子様限定!

お子様(小学生以下)に
限定させていただきます。



先着50名様

お菓子
詰め合わせ!!

先着50名様

人気キャラクター
UFO風船
プレゼント!

※景品は準備数量に限りがございます。なくなり次第終了とさせていただきます。 ※イラストは全てイメージです。
※また都合によりイベント内容・景品内容の変更をすることがございます。予めご了承ください。 広告有効期限 令和2年7月末日

ヤマト住建

住まいのギャラリー西神戸店

〒651-2117 兵庫県神戸市西区北別府5-1-8

ヤマト住建SDGs宣言
ヤマト住建は、SDGs(持続可能な開発目標)に取り組みしています。

第13回
キッズデザイン賞
受賞

ヤマト住建は住宅性能も「見える化」
全棟標準でBELS取得!
BELSとは、国が推進する住宅の省エネ性能の表示制度で、
性能に応じて5段階で★表示がされます。
ZEH住宅の場合は、最高性能表示の★5★住宅です!

安心の コロナ対策

- オンライン面談も可能!
 - マスクの着用徹底!
 - 店内にてアルコール消毒の徹底!
 - 完全来場予約制の徹底!
- ※マスクのご持参をお願いいたします。

当社ホームページも是非ご覧ください
<https://www.yamatojk.co.jp/>

ヤマト住建 西神戸店 検索

ヤマト住建株式会社【本社】〒651-0083 神戸市中央区浜辺通5丁目1番14号 神戸商工貿易センタービル18階
■設立/平成2年1月 ■資本金/3億1千9百万円 ■提携住宅ローン/三菱UFJ銀行 ■取引銀行/三井住友銀行・みずほ銀行・各地域の金融機関
宅地建物取引業免許/国土交通大臣(5)第5946号 建設業許可/国土交通大臣(特-30)20561号
(公社)近畿地区不動産公正取引協議会 兵庫県宅地建物取引業協会会員 とうべ KANSAI住環境協議会会員



ハウス・オブ・ザ・イヤー・イン・エナジー2014・2017
大賞2回受賞
 日本における省エネ性能No.1住宅に選ばれました。
※ハウス・オブ・ザ・イヤー・イン・エナジー2014・2017応募商品において。

HOUSE OF THE YEAR IN ENERGY 2019
 10期連続受賞

設計 一級建築士 **高橋 馨** Kaoru Takahashi

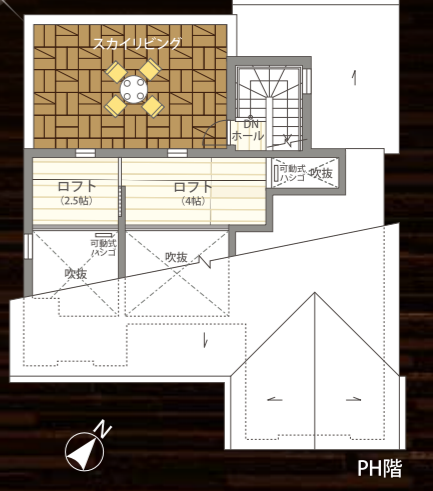
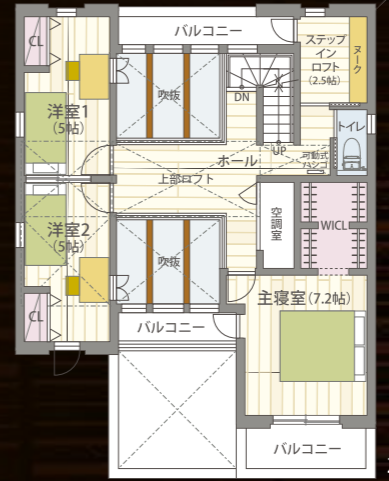
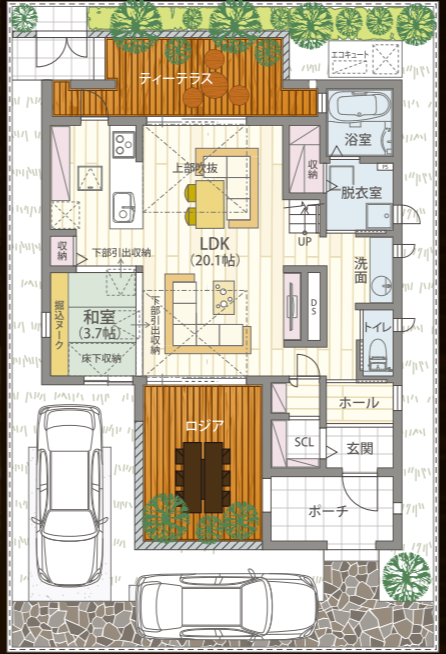
PROFILE
 1980年:大阪工業大学工学部建築学科卒業
 1980年:株式会社聖建設事務所入社
 1989年:株式会社トムリ・サーチ設立 代表取締役就任
 1996年:株式会社サテライト・コンサルティング・パートナーズ大阪 取締役就任
 1998年:株式会社アセット・パートナーズ大阪 取締役就任
 1998年:株式会社トムリ・サーチに改組 代表取締役就任 現在に至る

↑ 家族の健康を真剣に考えた住宅

匠の一級建築士プロデュースの
 モデルハウス
 プレオープン!

Modelhouse PRE OPEN

屋上庭園とロジア、ティーテラスが織りなす充実した「おうち空間」



- 全館空調
- 熱交換式一種換気
- 天然無垢フローリング
- 長期持続防蟻処理
- 制震ダンパー
- トリプル樹脂サッシ
- W断熱
- W屋根断熱
- 基礎断熱
- BELS 最高等級
- 省エネ等級 最高等級
- 耐震等級 最高等級

住宅性能No.1の実力

※ハウス・オブ・ザ・イヤー・イン・エナジーにおいて、大賞を2回受賞しており日本における省エネ性能No.1住宅に選ばれました。

全館空調システム

ルームエアコン1台で
 365日家中どこでも
 快適空間を実現

**内・外W断熱
 屋根W断熱・基礎断熱**

家全体をすっぽり断熱
 家全体を内側・外側から断熱するダブル断熱で、環境にも人にもやさしい住まい。

トリプル樹脂サッシ

EXCEL SHANON
 株式会社 エグセルシャノン

ガラス総厚 **31mm (開き窓)**

外気侵入防止 結露防止

制震ダンパー

耐震構造を
 しなやかに、
 そして強くする

地震対策

CHIHIRO × BILSTEIN
 Innovative collaboration with a global part maker

高性能熱交換気システム (第一種換気)

PM2.5や花粉などが室内へ侵入するのを抑えます。

ZEHビルダー★★★★★

5つ星評価をいただきました!

令和2年5月22日、経産省ZEH事業、並びに環境省ZEH事業執行団体SII(一般社団法人環境共創イニシアチブ)のHPにて、ZEHビルダー評価の公表があり、5つ星ZEHビルダーの評価をいただきました。

高性能な住宅をお手頃価格で 住まいのギャラリー 西神戸店

ヤマト住建 ☎ **0120-62-1110**

LINE@
 でお得な最新情報
 配信!!

WEB予約限定でもれなく
QUOカードプレゼント中!!

QUO 3,000

●事前の予約の方を優先とさせていただきます。
 ●当日のご予約の方是对応が出来ない可能性があります。
 ●本プレゼント対象について、アンケート記入・LINE登録・当社ホームページ登録の方で、初来店の方または資料請求が初めての方が条件となります。

ご来店予約はWEBからが**お得!!**

右記のQRコードからお申し込みください。