

高性能な住宅をお手頃価格で



家族の健康
を真剣に考えた住宅

ヤマト住建

モデルハウスin守谷

販売開始

未来の子どもたちのために
地球環境を守る家

WEBにて
事前予約&
見学会参加の方に!

amazonギフト券

2,000円分
プレゼント!



※初回来場の方に限りです。
※本キャンペーンはヤマト住建株式会社による提供です。
※本キャンペーンについてのお問い合わせは
Amazonではお受けしておりません。
※Amazonは Amazon.com, Inc. または
その関連会社の商標です。

家庭の電気は自給自足の時代です。
太陽光から電気自動車に充電し、
1日の消費電力は全て電気自動車でもかなえます。
さらにヤマト住建は、高気密高断熱だからこそ
ルームエアコン1台で1年中、家中快適に過ごせる「全館空調」を実現しました。
人気の屋上庭園もついた夢のモデルハウスが販売開始いたしました。

全館空調システム

V2Hシステム

屋上庭園

安心のコロナ対策

- オンライン面談も可能!
- マスクの着用徹底!
- 店内にてアルコール消毒の徹底!
- 完全来場予約制の徹底

ヤマト住建

住まいのギャラリー柏店

0120-900-820

〒277-0863 千葉県柏市豊四季266-23 Tel.04-7148-0810 Fax.04-7148-0820 【定休日】毎週水曜日、第1・第2・第3木曜日

物件に関するお問合せは 船橋店 Tel.047-401-8672

ヤマト住建株式会社【本社】〒651-0083 神戸市中央区浜辺通5丁目1番14号 神戸商工貿易センタービル18階 ■創業/昭和62年11月 ■設立/平成2年1月 ■資本金/3億1千9百万円 ■提携住宅ローン/三菱UFJ銀行 ■取引銀行/三井住友銀行・みずほ銀行・各地域の金融機関 ■宅地建物取引業免許/国土交通大臣(5)第5946号 建設業許可/国土交通大臣(特-30)第20561号(公社)近畿地区不動産公正取引協議会 兵庫県宅地建物取引業協会会員こうべKANSAI住環境協議会会員

GOOD DESIGN AWARD
2015年度受賞

KIDS DESIGN AWARD

ハウス・オブ・ザ・イヤー・イン・エナジー
10期連続受賞

2019年度W受賞
特別優秀賞|特別優秀企業賞

ヤマト住建が
お届けする土地情報

常時 約6,000件以上

詳細は店舗にて
お問合せください。

現地案内図

〒302-0104
茨城県守谷市久保ヶ丘2丁目3-8

関東鉄道常総線「新守谷」駅より徒歩15分



MAPCODE
地図上の位置を
簡単に特定できるコードナンバー
18 462 635*63
とご入力ください。

全館空調システム

V2Hシステム

搭載のモデルハウス大幅値下げいたしました!

高気密・高断熱のヤマト住建のお家だからこそ実現可能な
ルームエアコン1台で、365日一年中快適に過ごせます!

昼も夜も電気を自給自足できるV2Hシステム搭載で、地球にも家計にも優しい
モデルハウスだからこそ、オシャレな家具や家電付き!新生活がすぐにスタートできます。

2.5F 家族の集まる スキップフロア

スキップフロアの間取りを採用することで、
空間に変化を加え楽しく遊び心のあふれる空間づくりをすることができます。



天空を独り占めできる屋上

グランピングやBBQ、お友達とティータイムなど様々なシーンに大活躍の屋上庭園! 外の目を気にせずプライベート空間を満喫できます!



見た目にも機能にもこだわった1F

広々と開放的なリビングは、大きな吹き抜けやオシャレなスケルトン階段などヤマト住建のこだわりが盛りだくさん! 水回りを近くに配置し毎日の家事もラクラクです!



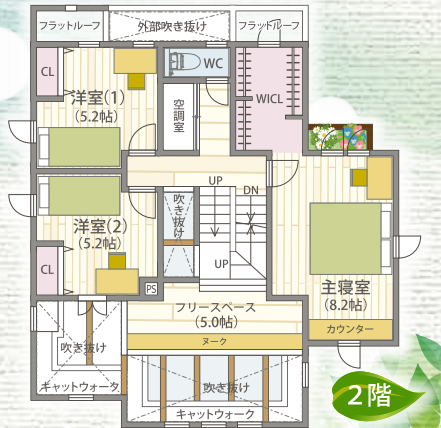
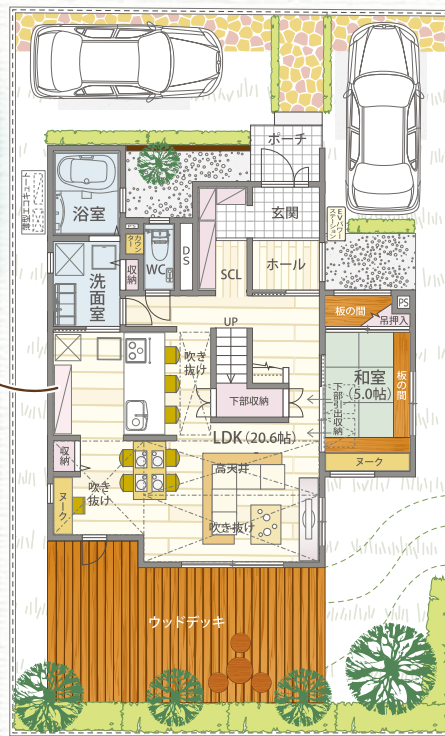
月々支払い例

99,694円

モデルハウスだからこそ!あれもこれもついてこの価格

ボーナス時加算額(年2回)153,498円 頭金:380万円
借入金:4,900万円 変動金利:0.41% 35年間

※月々のお支払いは一例です。変動金利0.41%は令和2年7月現在の金利です。5年間の返済額は変わりませんが年2回の金利見直しがございます。借り入れに関しましては金融機関の審査がございますのでお客様の条件によりましてはご利用できない場合がございます。予めご了承願います。



モデルハウスを
360°動画で
ご案内



物件概要

広告有効期限/令和2年8月末日まで

- 販売価格/5,280万円 ■所在地/茨城県守谷市久保ヶ丘2丁目3-8 ■交通/関鉄常総線「新守谷駅」徒歩15分
- 土地権利/所有権 ■敷地面積/190m² ■建物面積/137.76m² ■私道負担/無 ■地目/宅地 ■用途地域/第一種低層住居専用地域 ■高度制限/北側斜線 ■防火制限/無指定(22条地域) ■都市計画/市街化区域 ■その他法令上の制限/絶対高さ制限 10m ■建ぺい率/40% ■容積率/80% ■現況/上物有 ■設備/公営水道・本下水・都市ガス・東京電力 ■接面道路/北側 法第42条1項1号道路 ■建物構造/木造2階建 ■間取り/4LDK+スキップフロア+屋上 ■築年月/平成30年4月24日 ■引渡/相談 ■建築確認番号/第17UDI3C建01520号 ■取引形態/売主

電気を全て自給自足できる画期的なシステム

V2Hシステム

太陽光で電気を創って家庭で使い、電気自動車に貯めて、余った電気は売電する自給自足の暮らしを実現できます!万が一停電が起きても、普段に近い暮らしの電気を確保します!!

ヤマト住建の高性能住宅

太陽光発電システム

V2Hシステム

電気自動車

電気を自給自足

このモデルハウスが
日産のTVCMで
撮影されました

V2Hを
わかりやすく
解説

右記のQRコードから
動画をご覧いただけます!



ルームエアコン1台で365日いつでも快適な全館空調システム

ヤマト住建の高気密・高断熱だから可能な画期的なシステム

家族みんなに優しい全館空調

各部屋の温度差をなくしてヒートショック対策

暖冷房費を大幅に削減

いつもキレイな空気を

快適な生活は足元から

省エネルギーと
快適性を
兼ね備えた
理想のシステム



家中どこでも快適に!!



※空調システム監修 東京大学 名誉教授 坂本雄三
日本大学理工学部建築学科 助教 井口雅登