

大規模 分譲地 誕生

大和市下福田

Sky Garden

FUKUDA

小田急電鉄・小田急江ノ島線

「高座渋谷」駅より
徒歩10分～15分

ハウス・オブ・ザ・イヤー・イン・エナジー



10期連続受賞

日本における省エネ性能No.1住宅に選ばれました。

※ハウス・オブ・ザ・イヤー・イン・エナジー2014・2017において



高気密×高断熱だからできる
健康・快適な住まい

※当社施工イメージ画像

建築条件付宅地

当分譲地は、土地売買契約後3ヶ月以内にヤマト住建株式会社と住宅の建築工事請負契約を締結していただくことが条件となります。この期間内に住宅の建築をしない、または住宅の建築工事請負契約が成立しなかった場合は、土地売買契約は白紙となり、受領した金銭は無利息にてご返金いたします。



土地販売価格

2,100万円～

裏面にて建物参考プランがご覧になれます。

【大和市下福田 物件概要】

■所在地 / 大和市下福田土地区画整理地内 ■交通 / 小田急電鉄・江ノ島線【高座渋谷駅】より徒歩10分から15分
 ■団地総面積 / 39,084㎡ ■団地総区画数 / 111区画
 ■今回販売区画数 / 53区画 ■販売価格 / 2,100万円(1区画)～2,400万円(1区画) ■最多販売価格帯 / 2,200万円台(29区画) ■土地面積 / 120.00㎡(1区画)～163.46㎡(1区画) ■土地の権利 / 所有権 ■都市計画 / 市街化区域 ■地目 / 宅地 ■用途市域 / 第一種住居地域・第一種低層住居専用地域 ■建ぺい率 / 60%・50% ■容積率 / 200%・100% ■その他の制限 / 準防火地域(第一種住居地域)・建築基準法第22条区域 ■接道状況 / 幅員5.5mから6.0m(公道) ■私道負担 / 無し ■団地設備 / 電気(東京電力)都市ガス(東京ガス)公営水道・本下水道 ■現況 / 更地 ■引渡し / 相談 ■取引態様 / 仲介 ■令和2年6月15日現在の情報となります。



ご来店予約限定
キャンペーン実施中

初回の方に
限ります

QUOカード
3,000円分
プレゼント



社員急募

営業・設計士
パートスタッフ
現場監督

私たちと一緒に
働きませんか?

お気軽に
お問合せください



〒242-0023 神奈川県大和市渋谷7丁目11-6 TEL.046-240-7540 FAX.046-240-7544

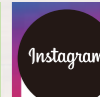
小田急電鉄・小田急江ノ島線「高座渋谷」駅より徒歩6分

神奈川支店

0120-33-7540

【定休日】毎週水曜日、第1・第2・第3木曜日

ヤマト住建株式会社【本社】〒651-0083 神戸市中央区浜辺通5丁目1番14号 神戸商工貿易センタービル18階 ■創業 / 昭和62年11月 ■設立 / 平成2年1月 ■資本金 / 3億1千9百万円 ■提携住宅ローン / 三菱UFJ銀行 ■取引銀行 / 三井住友銀行・みずほ銀行・各地域の金融機関 ■宅地建物取引業免許 / 国土交通大臣(5)第5946号 建設業許可国土交通大臣(特-30)第20561号(公社)近畿地区不動産公正取引協議会 兵庫県宅地建物取引業協会会員こうへKANSAI住環境協議会会員

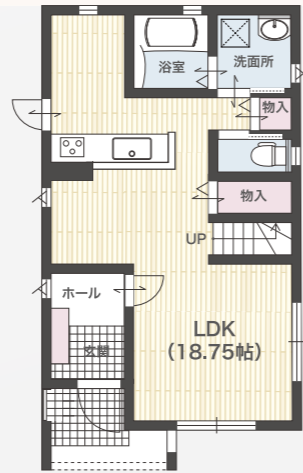


高性能な住宅をお手頃価格で

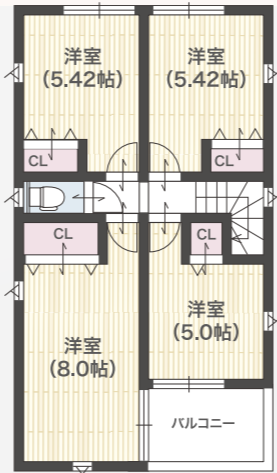
家族の健康
を真剣に考えた住宅

ヤマト住建参考間取りプラン

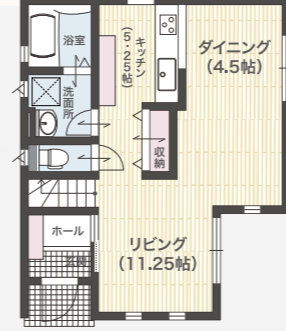
建物本体価格 **1,680万円**~ (税別)



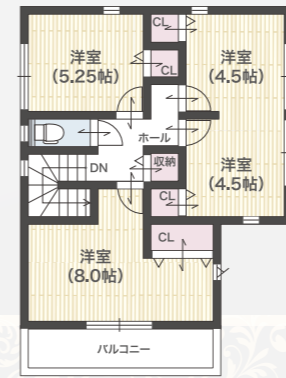
PLAN A
4LDK
延床面積97.70m²(29.55坪)



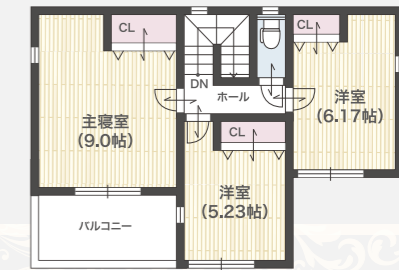
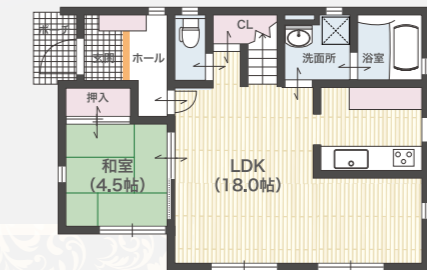
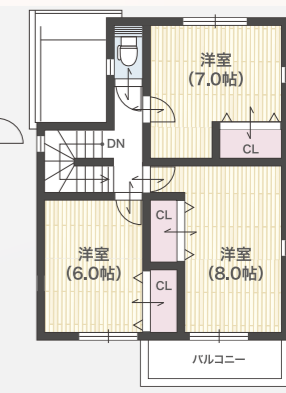
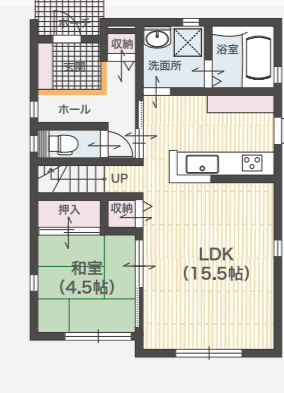
PLAN B
4LDK
延床面積100.19m²(30.30坪)



PLAN C
4LDK
延床面積100.19m²(30.30坪)



PLAN D
4LDK
延床面積99.78m²(30.18坪)



ヤマト住建なら下記の高性能設備が全て標準仕様

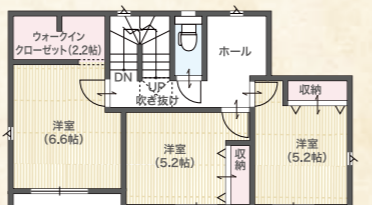
※プラスワンリビング注文住宅の部 ※実績期間:2011年~2019年

屋上庭園のプランもご用意できます
Sky Garden
FUKUDA

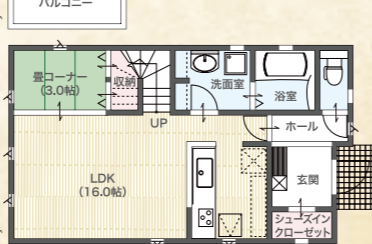
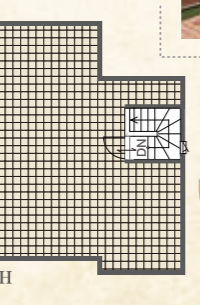
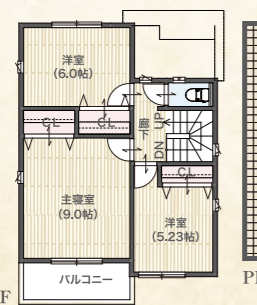
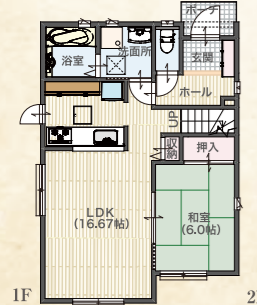


ヤマト住建は屋上販売実績 **9年連続** 全国No.1※

屋上半面タイプ
延床面積 101.64m² (30.74坪)



屋上全面タイプ 延床面積/99.35m² (約30.04坪)



外壁張り断熱(天井断熱・床断熱)

高気密、外壁張り断熱で健康に住める家。断熱にこだわった家づくりを行っています。優れた気密・断熱性能で、優れた気密・断熱性能で、お客様の暮らしに、快適さと省エネ効果をもたらします。

エクセルシャノン樹脂サッシ

窓などの開口部は、外張り断熱でも包み込むことはできません。四季を通じて快適に暮らすには、窓や開口部の性能を高め、暑さや寒さの影響を最小限に抑えることが重要です。

外気侵入防止
結露防止

高性能熱交換気システム(第一種換気)

IAQ制御※搭載の熱交換気システムが日本の四季に対応した最適な換気により快適な空気環境づくりをサポートします。

夏期の場合、室内の冷えた空気のエネルギーを利用して外の温かい空気を冷やして取り入れます。

※IAQ制御により、屋外の温度や室内の温度・湿度の変化に合わせて自動で給排気を調整し、風量や空気圧をコントロールします。

制振ダンパー

耐震構造をしなやかに、そして強くする **地震対策**

CHIHIRO × QUALITER
Innovative collaboration with a global partner

耐震+制振
揺れに耐える 制振ダンパーを標準採用

木造在来軸組工法+パネル工法

構造の基本は、在来工法の軸+2×4工法のパネル。軸組工法と2×4工法のそれぞれの優れた点を組み合わせた構造。

柱・梁・筋交いを変える 木造在来軸組工法
壁で支える パネル工法
木造在来軸組工法 パネル工法
各々の力を発揮する

ベタ基礎

高強度・高耐久のベース面積の広いベタ基礎を採用。全面鉄筋補強と完全防湿対策で建物の長寿命化を実現。

金物工法

建物の一体性を高める金物工法

安心のコロナ対策

完全来場予約制の徹底
マスクの着用徹底
※マスクのご持参をお願いします。
店内にてアルコール消毒の徹底
オンライン面談も可能

ZEHビルダー

5つ星評価をいただきました

令和2年5月22日、経産省ZEH事業、並びに環境省ZEH事業執行団体SII(一般社団法人環境共創イニシアチブ)のHPにて、ZEHビルダー評価の公表があり、5つ星ZEHビルダーの評価をいただきました。

KIDS DESIGN AWARD 2019

第13回 キッズデザイン賞 受賞

住宅の資産価値を守る評価書 BELS

BELS全棟標準

住宅性能も「見える化」へ国が推進する性能表示制度

住宅版BELS 一般社団法人 住宅性能評価・表示協会による新しい住宅省エネ性能の表示制度

ヤマト住建 SDGs宣言

ヤマト住建は、SDGs(持続可能な開発目標)に取り組んでいます。

土地情報 未公開情報を含め

約5,000件以上

今だけ 土地探しならヤマト住建にお任せを!!

土地仲介手数料無料

お気軽にお問合せください。