

家族だけで
のびのびできる
空間が素晴らしい!!

屋上で楽しむ

SKY GARDEN
PLUS ONE LIVING

ヤマト住建の屋上de体験しよう

ヤマト住建船橋店が屋上庭園を有効に活用する方法を教えます!!

MY HOME de
GLAMPING

完全予約制

参加
無料

6/13 ± 14 ±

10:00 ~ 16:00

ガラガラ
抽選会

ハズレなし
おもちゃ&
日用品が
当たる!!

プロの
似顔絵師による
似顔絵
プレゼント!!

手書きのイラストで
プロの似顔絵師が
描いてくれる!

地震の揺れを
制振装置で軽減!!
当日特設槽で
体感できます!!

初回
来場の方に
限ります

Instagram

Instagramで
屋上の活用方法を公開中!!

account: @yamatojken_funabashi

QRコードから
カンタンに
アクセス
できます!!



WEBにて事前予約をしてご来店の方に

QUOカード
1,000円分プレゼント



※天候の状況によりイベント内容を変更する場合がございます。予めご了承ください。※イベント参加にはアンケートのご記入が必須となります。※画像は全てイメージとなります。※実際の商品とは多少異なる場合がございます。



自宅の屋上に
リビングを
持ち出そう!!



Outdoor Field
アウトドアフィールド



Dog Garden
ドッグガーデン



Night Lounge
ナイトラウンジ

《屋上付》モデルハウス宿泊体験受付中!

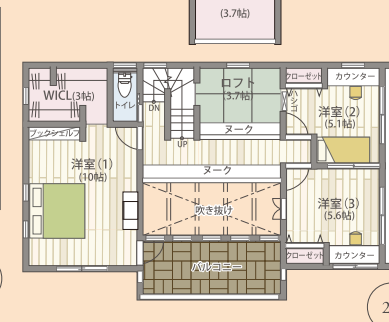
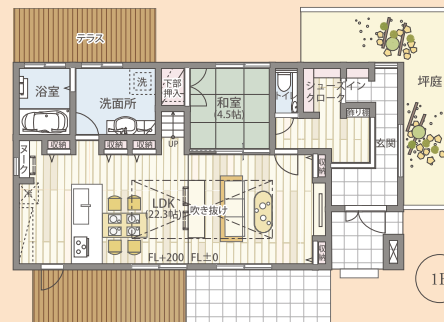
5LDK

延床面積: 157.74㎡
(約47.71坪)

1F床面積/74.11㎡
PH床面積/17.39㎡

2F床面積/66.24㎡

WICL+SKY GARDEN+2LOFT+VOID



YAMATOJUKEN

MODEL HOUSE

船橋住宅展示場

ダブルロフトへと続く、スキップフロアの家

安心のコロナ対策

- ・スタッフの体温測定
 - ・スタッフのマスク着用
 - ・スタッフの手洗い・うがい
 - ・消毒の徹底
 - ・事務所内での密集回避
 - ・完全来場予約制の徹底
 - ・店舗の換気・店舗の消毒
 - ・消毒液の配置
 - ・空気清浄機の設置
 - ・子ども用おもちゃの撤収
 - ・クリーンカーテンの設置
 - ・お客様のマスク着用
- (お持ちでない方には配布)
- ・オンラインでのご相談・ご予約



GOOD DESIGN AWARD
2015年度受賞

住まいのギャラリー船橋店

☎0120-33-6704

〒274-0814 千葉県船橋市新高根1丁目 9-25

Tel.047-401-8672 Fax.047-401-8673
【定休日】毎週水曜日、第1・第2・第3木曜日

東葉高速線「飯山満」駅より徒歩14分
新京成線「高根公園」駅より徒歩15分
MAPCODE 6 498 271*14



ヤマト住建株式会社【本社】〒651-0083 神戸市中央区浜辺通5丁目1番14号 神戸商工貿易センタービル18階 ■創業/昭和62年11月 ■設立/平成2年1月 ■資本金/3億1千9百万円 ■提携住宅ローン/三菱UFJ銀行 ■取引銀行/三井住友銀行・みずほ銀行・各地域の金融機関 ■宅地建物取引業免許/国土交通大臣(5)第5946号 建設業許可国土交通大臣(特-30)第20561号(公社)近畿地区不動産公正取引協議会 兵庫県宅地建物取引業協会会員こうべKANSAI住環境協議会会員

SKY GARDEN

高性能な住宅をお手頃価格で

ORIGINAL CAMPAIGN

屋上庭園のある家

リビングを屋上へ...使い方で選ぶ、屋上のある暮らし。

コミコミ30坪
キャンペーン
販売価格

1,980万円 (税別)

高性能な設備がヤマト住建なら販売価格に全てコミコミ!

外張り断熱

気密・断熱にこだわった家づくりを行っています。優れた気密・断熱性能で、お客様の暮らしに、快適さと省エネ効果をもたらします。



エクセルシャノン樹脂サッシ

窓などの開口部は、断熱材で包み込むことができないので...四季を通じて快適に暮らすために、窓や開口部の性能を高め、暑さや寒さの影響を最小限に抑えることが重要です。



外気侵入防止
結露防止
EXCEL SHANON
ガラス総厚
31mm
(開き窓)

高性能熱交換気システム(第一種換気)

IAQ制御※搭載の熱交換気システムが日本の四季に対応した最適な換気により快適な空気環境づくりをサポートします。

冬期の場合、室内の温かい空気のエネルギーを利用して外の冷たい空気を暖めて取り入れます。
※IAQ制御により、屋外の温度や室内の温度・湿度の変化に合わせて自動で給排気を調整し、風量や空気圧をコントロールします。



ベタ基礎
高強度・高耐久のベース面積の広いベタ基礎を採用。

制振ダンパー

耐震構造をしなやかに、そして強くする

地震対策



金物工法
建物の一体性を高める金物工法。

豪華住宅設備



木造在来軸組工法+パネル工法
軸組工法と2x4工法のそれぞれの優れた点を組み合わせた構造。

ヤマト住建 × TOHO LEO Corporation

ヤマト住建は
屋上販売実績
9年連続
全国No.1

※プラスワンリビング注文住宅の部
※実績期間:2011年~2019年

広告有効期限/令和2年6月末日まで

ハウス・オブ・ザ・イヤー・イン・エナジー HOUSE

10期連続受賞

《特別優秀賞・特別優秀企業賞》W受賞!

大賞 受賞

日本における省エネ性能No.1住宅に選ばれました。
※ハウス・オブ・ザ・イヤー・イン・エナジー2014・2017において

ZEHビルダー

5つ星評価をいただきました

★★★★★

令和2年5月22日、経産省ZEH事業、並びに環境省ZEH事業執行団体SII(一般社団法人環境共創イニシアチブ)のHPにて、ZEHビルダー評価の公表があり、5つ星ZEHビルダーの評価をいただきました。

SDGs宣言

ヤマト住建は、SDGs(持続可能な開発目標)に取り組んでいます。

住宅の資産価値を守る評価書 BELS

BELS全棟標準

住宅性能も「見える化」へ国が推進する性能表示制度

住宅版BELS 一般社団法人 住宅性能評価・表示協会による新しい住宅省エネ性能の表示制度

KIDS DESIGN AWARD 2019

第13回
キッズデザイン賞 受賞

LINE