

夏の暑い日は
 ヒンヤリ爽快

ルームエアコン1台で “家中冷暖房できる家”

冬の寒い日も
 ポカポカ快適



熱中症やヒートショック対策
 計画的な24時間換気で
 PM2.5や花粉などの
 アレルギー対策にも有効です。

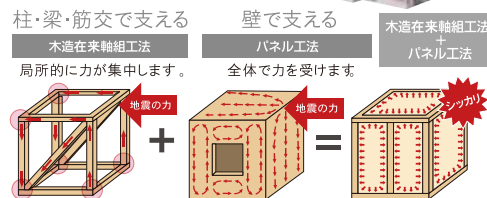
『高気密・高断熱』なので
 家中どこに居ても
 温度差がなく快適。
 ルームエアコン1台だから
 毎月の電気代もお得！

Modelhouse モデルハウスグランドオープン

木造在来軸組工法+パネル工法

構造の基本は、在来工法の軸+2×4工法のパネル。
 組工法と2×4工法のそれぞれの
 優れた点を組み合わせた構造。

★相当耐震等級 最高等級



ベタ基礎

高強度・高耐久の
 ベース面積の広い
 ベタ基礎を採用。

全面鉄筋補強と
 完全防湿対策で
 建物の長寿命化を実現。

ダブル樹脂サッシ

断熱性・気密性の
 優れた樹脂サッシは、
 地球温暖化、高性能
 住宅に必要不可欠な
 次世代窓です。

省エネ
 アルミサッシの
 約4倍の断熱効果
 結露防止

制振ダンパー

耐震+制振
 耐震構造を
 しなやかに、
 そして強くする

地震対策 住宅を倒壊から守る。
 CHIRO × BILSTEIN
 Innovative collaboration with a global part maker

1/200 rad
 揺れを感じるそのまえに。

超パイロニア特性
 わずか1ミリの揺れから確実に働く。

高性能熱交換気システム (第一種換気)

IAQ制御*搭載の熱交換気システムが日本の四季に対応した
 最適な換気により快適な空気環境づくりをサポートします。

PM2.5や花粉などが
 室内へ侵入するのを抑えます。

*IAQ制御/屋外の温度や室内の温度・湿度の変化に合わせて
 自動で給排気を調整し、風量や空気圧をコントロールします。

熱交換気の特徴
 冬期の場合、室内の温かい空
 気のエネルギーを利用して
 外の冷たい空気を暖めて取
 り入れます。



住まいのギャラリー
 三木店
 三木住宅展示場

宅地建物取引業免許/国土交通大臣(5)第5946号 建設業許可/国土交通大臣(特30)20561号 (公社)近畿地区不動産公正取引協議会
 兵庫県宅地建物取引業協会会員/こうべ KANSAI住環境協議会会員



住まいのギャラリー三木店

〒673-0403 兵庫県三木市末広2丁目5-10
 営業時間 AM9:00~PM7:00 (水曜・第1第3木曜定休)

ヤマト住建株式会社【本社】〒651-0083 神戸市中央区浜辺通5丁目1番14号 神戸商工貿易センタービル18階
 ■設立/平成2年1月 ■資本金/3億1千9百万円 ■提携住宅ローン/三菱UFJ銀行 ■取引銀行/三井住友銀行・みずほ銀行・各地域の金融機関



ヤマト住建ホームページ — <https://www.yamatojk.co.jp/>

ヤマト住建 三木店 検索

0120-01-6600

〒673-0403 兵庫県三木市末広2丁目5-10 **MAPDO 31 762 653**

三木店オリジナルパック

明確な価格設定で
わかりやすい!

- 建物本体価格
- 設計費用
- 確認申請費用
- 付帯工事費
- 敷地調査費用
- 住宅瑕疵担保責任費用
- 豪華設備
- オール電化
- シャロン樹脂サッシ
- 制振ダンパー
- 第一種熱交換型換気システム
- すべてユミユミ!

ハウス・オブ・ザ・イヤー大賞 Pack



優れた気密・断熱性能、革新的なシステムの導入による大幅な省エネルギー化、省エネ・高性能住宅普及への貢献が高く評価された大賞受賞の快適住宅です。

限定
3棟

UA値(外皮平均熱貫流率)
0.28 (W/m²・k) ZEH対応

コミコミ
価格 **2,060** (税別) 万円

全館空調モデルハウス Pack



家庭用ルームエアコン1台で全館空調できるため、年中快適な空間が実現。高性能のヤマト住建だからこそ実現できる仕様です。

限定
3棟

UA値(外皮平均熱貫流率)
0.42 (W/m²・k) ZEH対応

コミコミ
価格 **1,870** (税別) 万円

三木店オリジナル Pack



ヤマト住建はおかげさまで創業33周年を迎えます。地域のお客様への感謝の気持ちを込めたオリジナルPackです。詳しくはスタッフまで。

限定
3棟

UA値(外皮平均熱貫流率)
0.52 (W/m²・k) ZEH対応

コミコミ
価格 **1,630** (税別) 万円

期間限定キャンペーン

さらに今なら!
+10万円で **6大特典**
全てプレゼント!

※他のキャンペーンとの併用はできません。

特典1 トリプルガラスにグレードアップ

【遮音性能がUP!】

国内最高水準の樹脂サッシ(トリプルシャロンII)を標準装備しています。壁から逃げる熱ロスで大きな割合占めるのが窓です。



外気侵入防止 結露防止 ガラス総厚 31mm (開き窓)

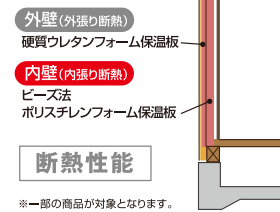


特典2 内断熱(壁)追加

【光熱費の削減】

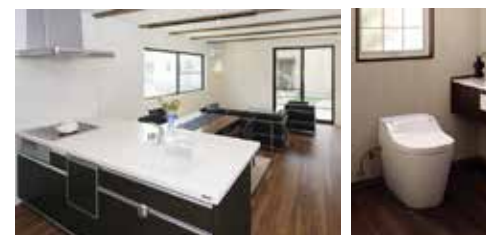
高気密・高断熱の内・外W断熱で健康に住める家。

家全体を内側・外側から断熱する内・外W断熱となります。



特典3 豪華設備グレードアップ

【奥様の心ウキウキ】



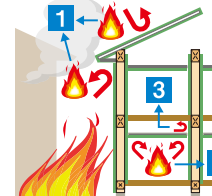
※掲載商品は一部商品につき、詳しくはスタッフまで。

特典4 省令準耐火仕様

【火災保険料が安くなります!】

3つの特徴

- 隣家などから火をもらわない
- 火災が発生しても一定時間部屋から火を出さない
- 万が一部屋から火が出ても延焼を遅らせる



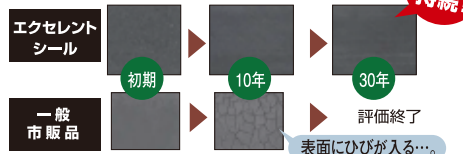
特典5 外壁シーリング

【メンテナンス費用が大幅削減】

美しさも性能も長く続くエクセレントシール(1成分型変成シリコン系シーリング材)

表面の“キレイ”が続く!ひび割れも起こりにくい!

耐久性
持続!



特典6 安全・強力・長期持続の防腐防蟻処理特別仕様

【5年ごとの防蟻処理費用大幅削減】

エコボロンは「ホウ酸塩」から作られています。ホウ酸塩は安定した無機物なので分解されず、また揮発・蒸発することもないため、非接地・非曝露の条件下では効果が長期間に渡って持続します。



人やペットには無害、嫌な臭いも一切ありません。

ハウス・オブ・ザ・イヤー・イン・エナジー2014-2017

大賞2回受賞

日本における省エネ性能No.1住宅に選ばれました。*
※ハウス・オブ・ザ・イヤー・イン・エナジー2014-2017応募商品において。



10期連続受賞



ヤマト住建SDGs宣言
ヤマト住建は、SDGs(持続可能な開発目標)に取り組んでいます。



第13回
キッズデザイン賞
受賞



ヤマト住建は住宅性能も「見える化」
全棟標準でBELS取得!
BELSとは、国が推進する住宅の省エネ性能の表示制度で、性能に応じて5段階で★表示がされます。

ZEH住宅の場合は、最高性能表示の☆☆☆5つ星住宅です!

安心のコロナ対策

- オンライン面談も可能!
- マスクの着用徹底! ※マスクのご持参をお願いいたします。
- 店内にてアルコール消毒の徹底!
- 完全来場予約制の徹底!

ご来店予約はWEBからがお得!!



本チラシをご持参の方に限り ご予約はコチラ▲

QUOカード
¥1,000分プレゼント!!



モデル見学予約の場合
QUOカード
¥5,000分プレゼント!!



※本プレゼント対象について、アンケート記入・LINE登録・当社ホームページ登録の方で、初来店の方または資料請求が初めての方が条件となります。尚、上記プレゼントは重複できません。