

高性能な住宅をお手頃価格で

2020年

武庫之荘店

新春

大キャンペーン

来場者特典

先着30名様 福袋プレゼント

※商品はなくなり次第終了となります。

1/11 土

12 日

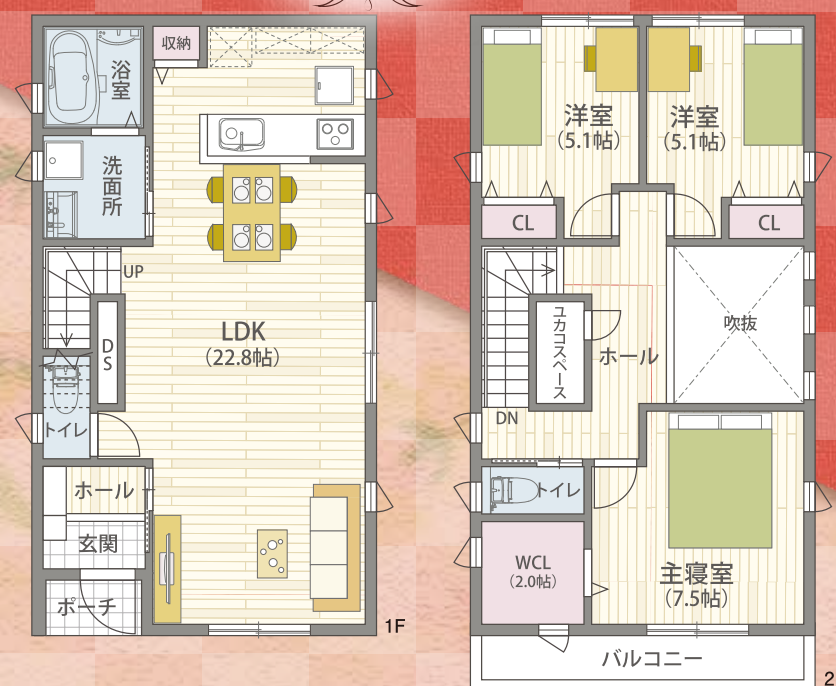
13 祝月 18 土

19 日

参考プラン 1

3LDK +WICL + Balcony

■延床面積 101.43㎡ (約30.67坪)
■1F/52.99㎡
■2F/48.44㎡



参考価格

1,840万円 (税別)

※付帯工事費用・外構工事費は含んでおりません。

1,840万円借入のローン支払い例

※ボーナスなし、金利0.675%、35年返済
月々支払額 49,200円

武庫之荘店 特別仕様

100万円相当分 プレゼント! 限定3棟

右記の装備仕様がすべて「標準」!

YUCACO (全館空調)

制振ダンパー

エコボロン

屋根基礎断熱

設計費用

選べるオプションサービス



太陽光 5kW



蓄電池 5.6kWh



設備アップグレード



家具・家電プレゼント



建物解体費用無料

いずれかお一つサービス!

30坪 建物価格 1,820万円 (税別)

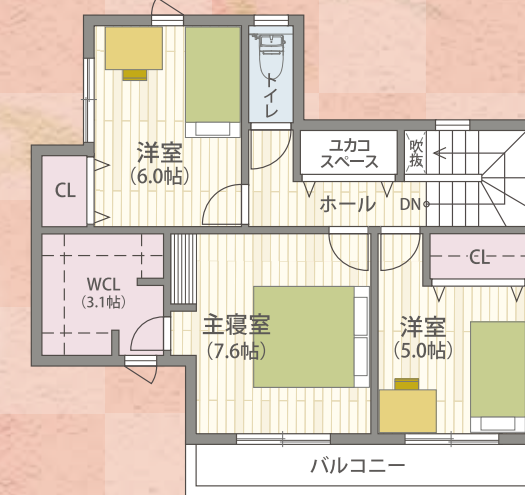
※付帯工事費別途必要となります

参考プラン 2

4LDK +和室+WICL + Balcony

■延床面積 112.41㎡ (約34.00坪)

■1F/63.14㎡
■2F/49.27㎡



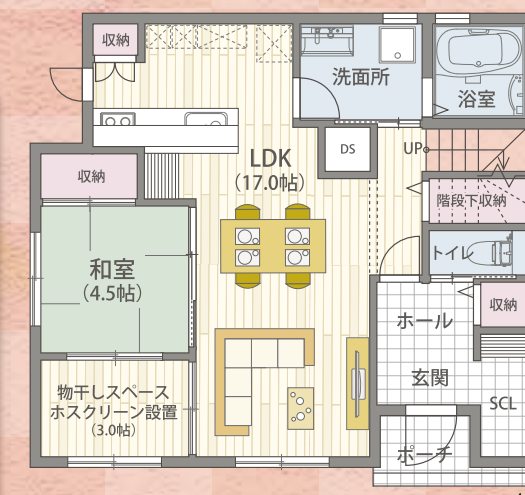
参考価格

2,040万円 (税別)

※付帯工事費用・外構工事費は含んでおりません。

2,040万円借入のローン支払い例

※ボーナスなし、金利0.675%、35年返済
月々支払額 54,550円



快適性・安全性を追求したヤマト住建の住宅設備仕様

外張り断熱(壁・天井・床)

家を全体を外側から断熱する、魔法瓶のような住まい。

冬の外気 → 断熱材 → 室内 → 断熱材 → 夏の外気

冷・暖気の逃げ道がない安定した室内

樹脂サッシ

気密性が高く、結露が起きにくく防音効果も大幅にUP!!

- 87%カット
- 61%カット

樹脂製フレーム
Low-E複層ガラス
アルゴンガス封入
紫外線
日射熱
ガラス空気層最大16ミリ
ウォームエッジスペーサー(樹脂製)

高性能換気システム(第一種換気)

IAQ制御※搭載の熱交換システムが日本の四季に対応した最適な換気により快適な空気環境づくりをサポートします。

一般換気の場合
自動給気口や給気ファンで外気をそのままの温度・湿度で給気します。

熱交換換気の場合
冬期の場合、室内の暖かい空気のエネルギーを利用して外の冷たい空気を暖めて取り入れます。

ベタ基礎

ベース面積が広く高強度・高耐久、建物を足元から守ります。

金物工法

建物の一体性を高め、地震・台風の影響を受けにくい金物工法です。

在来工法+パネル工法

軸組工法と2×4工法の優れた点を組み合わせた構造を実現します。

制振ダンパー

耐震構造をしながら、そして強くする

耐震+制振

制振ダンパーを標準採用

地震対策

住宅を倒壊から守る。

制振装置「evoltz(エヴォルツ)L220」
住宅専用油圧式ダンパーevoltz(エヴォルツ)L220は、建物に掛かる地震による揺れのエネルギーを地震が起きた瞬間から制し、建物の損傷を大幅に軽減します。

1/200 rad
超バリエーション特性

太陽光発電システム(ヤマトソーキゼロ)

これからの住宅はZEH(ゼロエネルギーハウス)で家庭の電気を家庭で作ります。
※エリアや日照条件などの諸条件により、異なる場合がございます。

光熱費が売電により、ほぼ0円になります!

初期費用0円
選択可

自家消費で電気を売電に回します
太陽光発電で発電した電気を売電
売電電気が自家消費
買電電気が自家消費

モデルハウス全6タイプ見学可能!

3つの庭間のある家

3LDK+和室+Void+WICL+Loggia+Sky Living

■延床面積 / 125.65㎡ (約30.0坪)
■1F/67.90㎡ ■2F/50.51㎡ ■PH/7.24㎡

トリプルリビングで楽しむ家

4LDK+WICL+Void+Sky Garden

■延床面積 / 150.34㎡ (約45.4坪)
■1F/78.78㎡ ■2F/66.10㎡ ■PH/5.46㎡

GRAFTEK kh by Kitchenhouse

高級感があり、毎日の調理が楽しくなります。

11種類から選べる多様性

オーダーキッチンメーカーKitchenhouseの姉妹ブランドとして誕生しました。数あるオーダーキッチンの中で11パターンの人気レイアウトを厳選し規格化することで、レイアウト・サイズによって異なる複雑なキッチン価格をシンプル価格でのプライス提案が可能となりました。

家族が繋がる一室空間の家

3LDK+和室+Void+WICL+Loggia+Sky Living

■延床面積 / 131.25㎡ (約39.7坪)
■1F/76.39㎡ ■2F/54.86㎡

空と星と太陽の家

3LDK+和室+Void+WICL+屋上庭園

■延床面積 / 117.37㎡ (約35.5坪)
■1F/59.83㎡ ■2F/52.58㎡ ■PH/4.96㎡

土地情報5,000件はHPをご覧ください

尼崎エリア	伊丹エリア	西宮エリア	宝塚エリア
<p>1 尼崎市田能 土地 1,800万円 阪急神戸線「園田」駅徒歩21分 ●所在: 尼崎市田能1丁目 ●交通: 阪急神戸線「園田」駅徒歩21分 ●私道負担 / 無 ●前面道路幅員: 西側約2.7m ●土地権利: 所有権 ●地目: 宅地 ●都市計画: 市街化区域 ●容積率: 60% ●用途地種: 第一種中高層住居専用地域 ●設備: 関西電力上下水道・都市ガス ●状況: 更地 ●取引態様: 一般媒介</p> <p>2 尼崎市若王子 土地 1,980万円 阪神山手線「塚口」駅徒歩14分 ●所在: 尼崎市若王子1丁目 ●交通: JR福知山線「塚口」駅徒歩14分 ●私道負担 / 無 ●前面道路幅員: 西側約4.0m ●土地権利: 所有権 ●地目: 宅地 ●都市計画: 市街化区域 ●容積率: 60% ●用途地種: 第一種中高層住居専用地域 ●設備: 関西電力上下水道・都市ガス ●状況: 更地 ●取引態様: 一般媒介</p> <p>3 尼崎市西昆陽 土地 2,380万円 阪急神戸線「武庫之荘」駅徒歩12分 ●所在: 尼崎市西昆陽1丁目 ●交通: 阪急神戸線「武庫之荘」駅徒歩12分 ●私道負担 / 無 ●前面道路幅員: 西側約4.0m ●土地権利: 所有権 ●地目: 宅地 ●都市計画: 市街化区域 ●容積率: 60% ●用途地種: 第一種中高層住居専用地域 ●設備: 関西電力上下水道・都市ガス ●状況: 更地 ●取引態様: 一般媒介</p> <p>4 尼崎市南武庫之荘 土地 2,800万円 阪急神戸線「武庫之荘」駅徒歩12分 ●所在: 尼崎市南武庫之荘1丁目 ●交通: 阪急神戸線「武庫之荘」駅徒歩12分 ●私道負担 / 無 ●前面道路幅員: 西側約4.0m ●土地権利: 所有権 ●地目: 宅地 ●都市計画: 市街化区域 ●容積率: 60% ●用途地種: 第一種中高層住居専用地域 ●設備: 関西電力上下水道・都市ガス ●状況: 更地 ●取引態様: 一般媒介</p>	<p>1 伊丹市昆陽東 土地 1,880万円 阪急伊丹線「新伊丹」駅徒歩18分 ●所在: 伊丹市昆陽東3丁目 ●交通: 阪急伊丹線「新伊丹」駅徒歩18分 ●私道負担 / 無 ●前面道路幅員: 東側約3.5m ●土地権利: 所有権 ●地目: 宅地 ●都市計画: 市街化区域 ●容積率: 50% ●用途地種: 第一種中高層住居専用地域 ●設備: 関西電力上下水道・都市ガス ●状況: 更地 ●取引態様: 一般媒介</p> <p>2 伊丹市鴻池 土地 1,980万円 阪急伊丹線「伊丹」駅徒歩15分 ●所在: 伊丹市鴻池2丁目 ●交通: 阪急伊丹線「伊丹」駅徒歩15分 ●私道負担 / 無 ●前面道路幅員: 東側約4.0m ●土地権利: 所有権 ●地目: 宅地 ●都市計画: 市街化区域 ●容積率: 60% ●用途地種: 第一種中高層住居専用地域 ●設備: 関西電力上下水道・都市ガス ●状況: 更地 ●取引態様: 一般媒介</p> <p>3 伊丹市昆陽南 土地 2,180万円 阪急伊丹線「新伊丹」駅徒歩24分 ●所在: 伊丹市昆陽南3丁目 ●交通: 阪急伊丹線「新伊丹」駅徒歩24分 ●私道負担 / 無 ●前面道路幅員: 東側約4.0m ●土地権利: 所有権 ●地目: 宅地 ●都市計画: 市街化区域 ●容積率: 60% ●用途地種: 第一種中高層住居専用地域 ●設備: 関西電力上下水道・都市ガス ●状況: 更地 ●取引態様: 一般媒介</p> <p>4 伊丹市野間北 土地 3,180万円 阪急神戸線「塚口」駅徒歩11分 ●所在: 伊丹市野間北2丁目 ●交通: 阪急神戸線「塚口」駅徒歩11分 ●私道負担 / 無 ●前面道路幅員: 西側約4.0m ●土地権利: 所有権 ●地目: 宅地 ●都市計画: 市街化区域 ●容積率: 60% ●用途地種: 第一種中高層住居専用地域 ●設備: 関西電力上下水道・都市ガス ●状況: 更地 ●取引態様: 一般媒介</p>	<p>1 西宮市六軒町 土地 1,580万円 阪急甲陽線「甲陽園」駅徒歩15分 ●所在: 西宮市六軒町 ●交通: 阪急甲陽線「甲陽園」駅徒歩15分 ●私道負担 / 有(12m) ●前面道路幅員: 東側約4.0m ●土地権利: 所有権 ●地目: 宅地 ●都市計画: 市街化区域 ●容積率: 60% ●用途地種: 第一種中高層住居専用地域 ●設備: 関西電力上下水道・都市ガス ●状況: 更地 ●取引態様: 一般媒介</p> <p>2 西宮市東鳴尾町 土地 2,400万円 阪神武庫川線「瀬先」駅徒歩2分 ●所在: 西宮市東鳴尾町2丁目 ●交通: 阪神武庫川線「瀬先」駅徒歩2分 ●私道負担 / 無 ●前面道路幅員: 南側約4.0m ●土地権利: 所有権 ●地目: 宅地 ●都市計画: 市街化区域 ●容積率: 60% ●用途地種: 第一種中高層住居専用地域 ●設備: 関西電力上下水道・都市ガス ●状況: 更地 ●取引態様: 一般媒介</p> <p>3 西宮市剣谷町 土地 2,960万円 阪急甲陽線「夙川」駅徒歩13分 ●所在: 西宮市剣谷町 ●交通: 阪急甲陽線「夙川」駅徒歩13分 ●私道負担 / 無 ●前面道路幅員: 南側約4.0m ●土地権利: 所有権 ●地目: 宅地 ●都市計画: 市街化区域 ●容積率: 60% ●用途地種: 第一種中高層住居専用地域 ●設備: 関西電力上下水道・都市ガス ●状況: 更地 ●取引態様: 一般媒介</p> <p>4 西宮市堤町 土地 3,080万円 阪急今津線「門戸」駅徒歩20分 ●所在: 西宮市堤町 ●交通: 阪急今津線「門戸」駅徒歩20分 ●私道負担 / 無 ●前面道路幅員: 西側約4.0m ●土地権利: 所有権 ●地目: 宅地 ●都市計画: 市街化区域 ●容積率: 60% ●用途地種: 第一種中高層住居専用地域 ●設備: 関西電力上下水道・都市ガス ●状況: 更地 ●取引態様: 一般媒介</p>	<p>1 宝塚市千種 土地 1,580万円 阪急今津線「小林」駅徒歩3分 ●所在: 宝塚市千種2丁目 ●交通: 阪急今津線「小林」駅徒歩3分 ●私道負担 / 有(14.93m) ●前面道路幅員: 南側約3.5m ●土地権利: 所有権 ●地目: 宅地 ●都市計画: 市街化区域 ●容積率: 60% ●用途地種: 第一種中高層住居専用地域 ●設備: 関西電力上下水道・都市ガス ●状況: 更地 ●取引態様: 一般媒介</p> <p>2 宝塚市平井 土地 2,300万円 阪急宝塚線「山本」駅徒歩5分 ●所在: 宝塚市平井2丁目 ●交通: 阪急宝塚線「山本」駅徒歩5分 ●私道負担 / 無 ●前面道路幅員: 東側約4.0m ●土地権利: 所有権 ●地目: 宅地 ●都市計画: 市街化区域 ●容積率: 60% ●用途地種: 第一種中高層住居専用地域 ●設備: 関西電力上下水道・都市ガス ●状況: 更地 ●取引態様: 一般媒介</p> <p>3 宝塚市中筋山手 土地 2,350万円 阪急宝塚線「中山」駅徒歩9分 ●所在: 宝塚市中筋山手2丁目 ●交通: 阪急宝塚線「中山」駅徒歩9分 ●私道負担 / 有(12.60m) ●前面道路幅員: 南側約3.5m ●土地権利: 所有権 ●地目: 宅地 ●都市計画: 市街化区域 ●容積率: 60% ●用途地種: 第一種中高層住居専用地域 ●設備: 関西電力上下水道・都市ガス ●状況: 更地 ●取引態様: 一般媒介</p> <p>4 宝塚市山本台 土地 2,380万円 阪急宝塚線「山本」駅徒歩17分 ●所在: 宝塚市山本台3丁目 ●交通: 阪急宝塚線「山本」駅徒歩17分 ●私道負担 / 有(12.60m) ●前面道路幅員: 南側約3.5m ●土地権利: 所有権 ●地目: 宅地 ●都市計画: 市街化区域 ●容積率: 60% ●用途地種: 第一種中高層住居専用地域 ●設備: 関西電力上下水道・都市ガス ●状況: 更地 ●取引態様: 一般媒介</p>

人を招きたくなる“おもてなしの家”

PLUS ONE LIVING

5LDK+和室+Void+Sky Living

■延床面積 / 327.84㎡ (約99.17坪)
■1F/140.77㎡ ■2F/112.13㎡ ■3F/74.94㎡

“庭屋一如”庭間のある住まい

3LDK+和室+Void+WICL+Sky Balcony

■延床面積 / 144.86㎡ (約43.82坪)
■1F/103.15㎡ ■2F/41.71㎡

ハウス・オブ・ザ・イヤー・イン・エナジー

9期連続受賞

2018年度「特別優秀賞・特別優秀企業賞」W受賞

2014年 2017年 大賞2回受賞

ヤマト住建 SDGs宣言

ヤマト住建は、SDGs(持続可能な開発目標)に取り組んでいます。

KIDS DESIGN AWARD 2019 第13回デザイン賞受賞

GOOD DESIGN グッドデザイン賞受賞

急募 事業拡大につき 営業設計 建築

担当: 尾池までご連絡ください!

BELS 全棟標準 住宅の資産価値を守る評価書

住宅版BELS

ヤマト住建は「標準」のよい住宅をお客様にお勧めいたします。

ZEH builder 5つ星評価をいただきました!

ヤマト住建

住まいのギャラリー 武庫之荘店

〒661-0043 兵庫県尼崎市武庫元町1丁目29-1
営業時間 AM9:00~PM7:00(水曜、第1・2・3木曜定休)

0120-16-2121

LINE@

お車でのご来店は マップロド 16015 27*03 をご入力ください。

新しい会社案内ができました!!

ヤマト住建 ホームページ

分りやすいと評判の、動画にてのご案内です。

会員登録でお得情報GET!!

住まいのギャラリー 武庫之荘店

1 国道 171号線 和食さと

2 阪神 武庫之荘

3 ローソン

4 サニーチェーン

5 マックスバリュ

6 ニッポン

7 宝塚

8 山登り

9 山登り

10 山登り

11 山登り

12 山登り

13 山登り

14 山登り

15 山登り

16 山登り

17 山登り

18 山登り

19 山登り

20 山登り

21 山登り

22 山登り

23 山登り

24 山登り

25 山登り

26 山登り

27 山登り

28 山登り

29 山登り

30 山登り

31 山登り

32 山登り

33 山登り

34 山登り

35 山登り

36 山登り

37 山登り

38 山登り

39 山登り

40 山登り

41 山登り

42 山登り

43 山登り

44 山登り

45 山登り

46 山登り

47 山登り

48 山登り

49 山登り

50 山登り

51 山登り

52 山登り

53 山登り

54 山登り

55 山登り

56 山登り

57 山登り

58 山登り

59 山登り

60 山登り

61 山登り

62 山登り

63 山登り

64 山登り

65 山登り

66 山登り

67 山登り

68 山登り

69 山登り

70 山登り

71 山登り

72 山登り

73 山登り

74 山登り

75 山登り

76 山登り

77 山登り

78 山登り

79 山登り

80 山登り

81 山登り

82 山登り

83 山登り

84 山登り

85 山登り

86 山登り

87 山登り

88 山登り

89 山登り

90 山登り

91 山登り

92 山登り

93 山登り

94 山登り

95 山登り

96 山登り

97 山登り

98 山登り

99 山登り

100 山登り