

ヤマト建がお勧めするこれからの住まい

家庭用ルームエアコン1台で

全館空調する家

365日家中どこにいても快適空間!



モデルハウスで
屋上体験
できます
来場予約受付中
非日常の空間を体感してみませんか?

毎日でも人を
招きたくなる
家族や友人、仲間、ご近所さんまで
優しく人をもてなす家

秋のモデルハウス 2type 体感フェア開催



ヤマト建のモデルハウスを
体感してください。

ヤマト建のモデルハウスは、
実際の暮らしを想定した様々なテーマでつくられています。

家族の会話が自然に育まれる家、
子育てママの目線と考えられた家や、
心地良い距離感の二世帯住宅など、
そこには豊富な経験とアイデアがたくさん詰まっています。

家づくりを考えはじめたばかりの方も、これからの方も、
ぜひご家族で遊びにお越しくださいませ。

そして、理想のマイホームのヒントにしてみてください。

皆さまにお会いできることを楽しみにしております。



全てコミコミ 住まいのギャラリー泉佐野店 オリジナルパック 詳しくは裏面にて

Type 1

“庭屋一如”庭間のある住まい



3LDK+和室+Void+
中庭+WICL+Sky Balcony

■延床面積/
144.86㎡(約43.82坪)
■1F/103.15㎡ ■2F/41.71㎡

足を踏み入れると目の前に広がる圧倒的なスケールのLDK。内と外。部屋と庭。大きな吹き抜けのリビングとリゾートホテルのような庭園。2つの境界が溶けあうように共存し、極上の贅沢時間が生まれます。
“庭屋一如(ていよくいちよ)”とは庭と建物が絶妙に調和がとれ、空間が一体となるさまのこと。
“四季の移ろいを感じながら寛ぐ”心地よさをぜひ体感ください。



Type 2

人を招きたくなる“おもてなしの家”



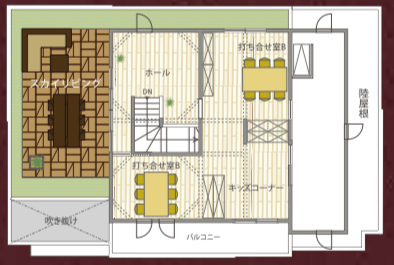
5LDK+和室+Void+
Sky Living

■延床面積/
327.84㎡(約99.17坪)
■1F/140.77㎡ ■2F/112.13㎡
■3F/74.94㎡

親子で料理を楽しむ、家族団楽のひとときを過ごせるリビング・ダイニング・キッチン。高窓から差し込む明るい光が室内を優しく照らします。大きな吹き抜けがあっても室内は快適。ヤマト建の住宅性能をご体感ください。



PLUS ONE LIVING



BELS 全棟標準
住宅の資産価値を守る評価書

BELS(ベルス)とは?
Building-Housing Energy-efficiency Labeling System(建築物省エネルギー性能表示制度)の略称です。新築・既存の建築物において、第三者評価機関が省エネルギー性能を評価し、認証する制度です。性能に応じた段階で★表示がされます。ヤマト建の住宅は5つ星の表示がされる高性能住宅です。

表示★数	省エネ基準との位置づけ	性能の目安(省エネ率%)
★★★★★	ZEH	0.8
★★★★	長期優良住宅	0.85
★★★	誘導基準・低炭素住宅基準	0.9
★★	省エネ基準(平成28年基準)	1.0
★	既存の省エネ基準	1.1

ハウス・オブ・ザ・イヤー・イン・エナジー 2019
9期連続受賞 2018年度W受賞
特別優秀賞!特別優秀企業賞
日本における省エネ性能No.1住宅に選ばれました。

QUOカード
1,000円分
プレゼント
WEB予約でご来場の方
限定

お問い合わせはこちら
来場予約はWEB予約が
簡単でオススメです!!
右のQRコードから簡単ログイン

ヤマト建
住まいのギャラリー泉佐野店

〒598-0062 大阪府泉佐野市下瓦屋2丁目1-32
TEL.072-469-5800 FAX.072-469-5801
営業時間 AM9:00~PM7:00(毎週水曜日・第1、第2、第3木曜日定休)

0120-52-1288
http://www.yamatojk.co.jp



ACCESS
南海本線「井原里」駅より徒歩3分

ヤマト建
ホームページ
会員登録でお得情報GET!

新しい会社案内が
できました!
分かりやすい動画のご案内です。

お車でのご来場はマップコード
MAPCODE **106 609 146*88** をご入力
ください

ポスティングスタッフ & パートスタッフ
随時募集!! **時給1,000円**
詳細は応募お申し込み
欄に詳しく記載されています。

広告有効期限/2019年12月末日まで

全てコミコミ

高性能な住宅をお手頃価格で

住まいのギャラリー 泉佐野店 オリジナルパック

明確な価格設定で
わかりやすい!
※下記価格は30坪計算です。

土地価格 + コミコミプラン価格 + ご購入価格 = **全てコミコミ!**

建物本体価格 + 設計費用 + 確認申請費用 + 付帯工事費 + 敷地調査費用 + 住宅瑕疵担保責任費用 + 豪華設備 + オール電化 + シヤノン樹脂サッシ + 制振ダンパー + 第一種熱交換型換気システム

ハウス・オブ・ザ・イヤー大賞 Pack

限定 3棟



優れた気密・断熱性能、革新的なシステムの導入による大幅な省エネルギー化、省エネ・高性能住宅普及への貢献が高く評価された大賞受賞の快適住宅です。

UA値(外皮平均熱貫流率) **0.28 (W/m²・k)**

コミコミ価格 **2,070万円** (税別)

ZEH対応

全館空調モデルハウス Pack

限定 3棟



家庭用ルームエアコン1台で全館空調ができるため、年中快適な空間が実現。高性能のヤマト住建だからこそ実現できる仕様です。

UA値(外皮平均熱貫流率) **0.42 (W/m²・k)**

コミコミ価格 **1,880万円** (税別)

ZEH対応

泉佐野店オリジナル Pack

限定 3棟



ヤマト住建はおかげさまで創業32周年を迎えます。地域のお客様への感謝の気持ちを込めたオリジナルPackです。詳しくはスタッフまで。

UA値(外皮平均熱貫流率) **0.52 (W/m²・k)**

コミコミ価格 **1,640万円** (税別)

ZEH対応

期間限定キャンペーン

さらに今なら! +10万円で

7大特典

全てプレゼント!

※他のキャンペーンとの併用はできません。

特典1 トリプルガラスにグレードアップ

【遮音性能がUP!】国内最高水準の樹脂サッシ(トリプルシャシ)を標準装備しています。壁から逃げる熱口で大きな割合占めるのが窓です。

EXCEL SHANON エグゼルシャノン

外気侵入防止
結露防止
ガラス総厚 31mm (開き窓)

特典2 内断熱(壁)追加

【光熱費の削減】高気密・高断熱の内・外W断熱で健康に住める家。家全体を内側・外側から断熱する内・外W断熱となります。

断熱性能 ※一部の商品が対象となります。

特典3 豪華設備グレードアップ

【奥様の心ウキウキ】

※掲載商品は一部商品につき、詳しくはスタッフまで。

特典4 省令準耐火仕様

【火災保険料が安くなります!】

3つの特徴

- 隣家などから火をもらわない
- 火災が発生しても一定時間部屋から火を出さない
- 万が一部屋から火が出ても延焼を遅らせる

特典5 外壁シーリング

【メンテナンス費用が大幅削減】(1成分成型シリコン系シーリング材)美しさと性能も長く続くエクセレントシール

表面の“キレイ”が続く! ひび割れも起こりにくい! 耐久性持続!

エクセレントシール

初期 10年 30年

一般市販品

評価終了

表面にひびが入る...

特典6 防腐防蟻処理特別仕様

安全・強力・長期持続の

【5年ごとの防蟻処理費用大幅削減】エコボロンは「ホウ酸塩」から作られています。ホウ酸塩は安定した無機物なので分解されず、また揮発・蒸発することもないため、非接地・非曝露の条件下では効果が長期間に渡って持続します。

STOP! 人やペットには無害、嫌な臭いも一切ありません。

特典7 住宅性能が証明できるBELS

【エコポイント他、売却時に有利です!】BELSとは、国が推進する住宅の省エネ性能の表示制度で、性能に応じて5段階で★表示がされます。

ZEH住宅の場合は、最高性能表示の5つ星住宅です!

ヤマト住建がお届けする土地情報
土地情報6000件以上

未公開情報を含め多数情報をご用意しております。
当社の土地検索サイト「ヤマト住建 検索」で詳細な土地情報が確認いただけます!

<p>1 大阪府泉南郡熊取町大宮3丁目</p> <p>敷地面積 公専149.52㎡(45.22坪)</p> <p>販売価格 700万円</p> <p>所在地/大阪府泉南郡熊取町大宮3丁目 交通/JR阪和線(熊取)駅バス7分(山の手台)徒歩3分 地目/宅地 土地権利/所有権 用途地域/第一種低層住宅専用地域 都市計画/市街化区域 容積率/100% 道路幅員/北側約6.8m 設備/電気・都市ガス・上水道・下水道 現況/上物有 取引態様/仲介</p>	<p>2 大阪府泉南郡熊取町大久保北2丁目</p> <p>敷地面積 公専197.5㎡(59.74坪)</p> <p>販売価格 1,050万円</p> <p>所在地/大阪府泉南郡熊取町大久保北2丁目 交通/JR阪和線(熊取)駅徒歩13分 地目/宅地 土地権利/所有権 用途地域/第一種低層住宅専用地域 都市計画/市街化区域 容積率/100% 道路幅員/北側約4.3m 設備/電気・都市ガス・上水道・下水道 現況/上物有 取引態様/仲介</p>
<p>3 大阪府泉南市新家</p> <p>敷地面積 公専223.55㎡(67.62坪)</p> <p>販売価格 990万円</p> <p>所在地/大阪府泉南市新家 交通/JR阪和線(新家)駅徒歩7分 地目/宅地 土地権利/所有権 用途地域/第一種低層住宅専用地域 都市計画/市街化区域 容積率/100% 道路幅員/北側約5.9m 設備/電気・都市ガス・上水道・下水道 現況/上物有 取引態様/仲介</p>	<p>4 大阪府泉佐野市上瓦屋</p> <p>敷地面積 公専167.44㎡(50.65坪)</p> <p>販売価格 830万円</p> <p>所在地/大阪府泉佐野市上瓦屋 交通/JR阪和線(東野)駅徒歩13分 地目/宅地 土地権利/所有権 用途地域/第一種低層住宅専用地域 都市計画/市街化区域 容積率/180% 道路幅員/東西約4.5m 設備/電気・都市ガス・上水道・下水道 現況/上物有 取引態様/仲介</p>
<p>5 大阪府泉南郡熊取町山の手台1丁目</p> <p>敷地面積 公専142.27㎡(40.03坪)</p> <p>販売価格 690万円</p> <p>所在地/大阪府泉南郡熊取町山の手台1丁目 交通/JR阪和線(熊取)駅バス9分(山の手台)徒歩3分 地目/宅地 土地権利/所有権 用途地域/第一種低層住宅専用地域 都市計画/市街化区域 容積率/100% 道路幅員/北側約5.9m 設備/電気・都市ガス・上水道・下水道 現況/上物有 取引態様/仲介</p>	<p>6 大阪府泉南郡熊取町五門東3丁目</p> <p>敷地面積 公専149.24㎡(45.14坪)</p> <p>販売価格 400万円</p> <p>所在地/大阪府泉南郡熊取町五門東3丁目 交通/JR阪和線(熊取)駅バス6分(朝和)駅徒歩7分 地目/宅地 土地権利/所有権 用途地域/第一種低層住宅専用地域 都市計画/市街化区域 容積率/100% 道路幅員/東側約6.3m 設備/電気・都市ガス・上水道・下水道 現況/上物有 取引態様/仲介</p>
<p>7 大阪府泉南郡熊取町つばさ丘西2丁目</p> <p>敷地面積 公専203.46㎡(61.54坪)</p> <p>販売価格 980万円</p> <p>所在地/大阪府泉南郡熊取町つばさ丘西2丁目 交通/JR阪和線(熊取)駅バス15分(つばさ丘)徒歩3分 地目/宅地 土地権利/所有権 用途地域/第一種低層住宅専用地域 都市計画/市街化区域 容積率/100% 道路幅員/北側約5.4m 東側約5.4m 設備/電気・都市ガス・上水道・下水道 現況/上物有 取引態様/仲介</p>	<p>8 大阪府泉佐野市日根野</p> <p>敷地面積 公専150.13㎡(45.41坪)</p> <p>販売価格 999万円</p> <p>所在地/大阪府泉佐野市日根野 交通/JR阪和線(日根野)駅バス6分(久の大)徒歩3分 地目/宅地 土地権利/所有権 用途地域/第一種低層住宅専用地域 都市計画/市街化区域 容積率/200% 道路幅員/西側約5m・北側約5m 設備/電気・プロパンガス・上水道・下水道 現況/上物有 取引態様/仲介</p>
<p>9 大阪府泉南市新家</p> <p>敷地面積 公専171.00㎡(51.72坪)</p> <p>販売価格 1,090万円</p> <p>所在地/大阪府泉南市新家 交通/JR阪和線(新家)駅徒歩3分 地目/宅地 土地権利/所有権 用途地域/第一種中層住宅専用地域 都市計画/市街化区域 容積率/200% 道路幅員/南東側約4.7m 設備/電気・都市ガス・上水道・下水道 現況/上物有 取引態様/仲介</p>	<p>10 大阪府泉南市梅井3丁目</p> <p>敷地面積 公専101.54㎡(30.71坪)</p> <p>販売価格 450万円</p> <p>所在地/大阪府泉南市梅井3丁目 交通/南海本線(梅井)駅徒歩14分 地目/宅地 土地権利/所有権 用途地域/第一種低層住宅専用地域 都市計画/市街化区域 容積率/200% 道路幅員/南約6m 設備/電気・都市ガス・浄化槽 公専水道 現況/上物有 取引態様/仲介</p>

※月々の支払額一例です。変動金利0.445%で算出しております。変動金利0.445%は令和元年10月現在の定期預金で借り入れた際の金利です。また基準金利2.675%より2.23%の優遇金利を適用した上で算出しております。5年間の返済額は変わりませんが年2回の金利見直しがございます。借り入れに際しては金融機関の審査がございますのでお客様の条件によりましてはご利用出来ない場合がございます。予めご了承ください。※消費税別途必要です。仲介手数料は所定の消費税率が課税されます。●掲載物件は令和元年11月11日現在の土地情報です。●土地情報のご紹介は弊社で建築をご検討いただける方に限ります。●契約済の場合、また他種、条件その他に変更があった場合、あしからずご了承ください。

快適性・安全性を追求したヤマト住建の住宅設備仕様

高質感があり 毎日の調理が楽しくなります。

プレミアムキッチン

高断熱性能の樹脂サッシ

オール電化

全館空調

ZEH対応

外張り断熱(壁・天井・床)

気密性を外側から断熱する、魔法館のような住まい。

冬の外気 夏の外気

冷・暖気の逃げ道がない 安定した室内

断熱材

樹脂サッシ

気密性が高く、結露が起きにくく 防音効果も大幅にUP!!

約4倍の断熱効果

アルミサッシの約1/4の断熱効果

結露防止

高性能換気システム(第一種換気)

IAQ制御※搭載の熱交換システムが日本の四季に対応した最適な換気により快適な空気環境づくりをサポートします。

一般換気の場合

自動換気口や給気ファンで外気をそのままの温度・湿度で換気します。

熱交換機の場合

冬期の場合、室内の暖かい空気のエネルギーを利用して外の冷たい空気を暖めて取り入れます。

ベタ基礎

ベース面積が広く高強度・高耐久、建物を元元から守ります。

金物工法

建物の一体性を高め、地震・台風の影響を受けにくい金物工法です。

在来工法+パネル工法

軸組工法と2×4工法の優れた点を組み合わせた構造を実現します。

制振ダンパー

住宅にとって15mmの傾きが生命線です!

耐震構造をしながら、そして強くなる

20年保証

地震対策 住宅を補強する

耐震+制振

制振ダンパーを標準採用

太陽光発電システム(ヤマトソーセロ) 選択可

これからの住宅はZEH(ゼロ・エネルギー・ハウス)で家庭の電気を家庭で作ります。

光熱費が売電により、ほぼ0円になります!

初期費用 0円

自家消費

売電

買電