

毎日でも
人を招きたくなる
“おもてなしの家”

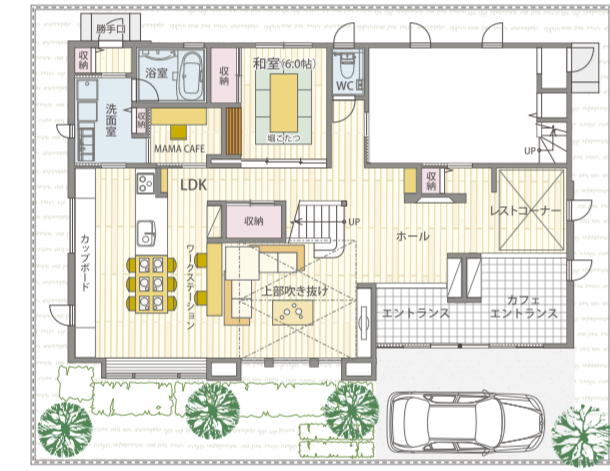
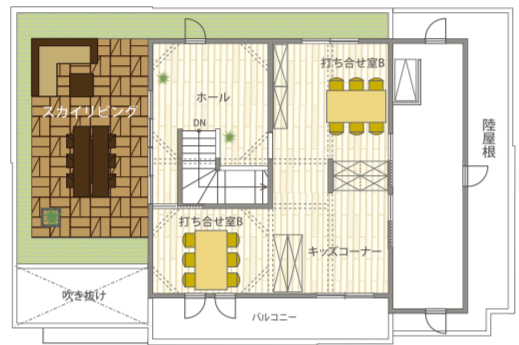
親子で料理を楽しみ、家族団欒のひとときを過ごせるリビング・ダイニング・キッチン。高窓から差し込む明るい光が室内を優しく照らします。大きな吹き抜けがあっても室内は快適。ヤマト建建の住宅性能をご体感ください。

延床面積 / 327.84㎡ (99.17坪)
1F床面積 / 140.77㎡ 2F床面積 / 112.13㎡
PH床面積 / 74.94㎡



グランピング
家族や仲間とともに四季を楽しむ「我が家の屋上テラス」
快適で贅沢なキャンプ“グランピング”や、BBQを楽しんだり、
他では味わえない「特別な空間」です!

PH



1F



2F

モデルハウス

2 棟同時見学会

それぞれが違う顔を持つ
ヤマト建建「こだわり」の家



『住む人』『住むスタイル』によって

住まいの“カタチ”は違うもの——。

家を建てる上でより多くのモデルハウスを見てもらい、
ヤマト建建の魅力を感じてもらいたく、
見学会を実施いたします。

それぞれの快適空間を実現した
見どころ満載のモデルハウス

ぜひお気軽にご家族で
足を運んでみてください。

広告有効期限 / 2019年10月末日まで



住まいのギャラリー泉佐野店

〒598-0062 大阪府泉佐野市下瓦屋2丁目1-32

Tel.072-469-5800 Fax.072-469-5801

0120-52-1288

南海本線「井原里」駅より徒歩3分

106 609 146*88

ヤマト建建株式会社【本社】〒651-0083 神戸市中央区浜辺通5丁目1番14号 神戸
神戸商工貿易センタービル18階 ■創業 / 昭和62年11月 ■設立 / 平成2年1月 ■資本金 / 3億1千9百万円 ■提携住宅ローン / 三菱UFJ銀行 ■取引銀行 / 三井住友銀行 / みずほ銀行 / 各地域の金融機関 ■宅地建物取引業免許 / 国土交通大臣(4)第5946号 建設業許可国土交通大臣(特-30)第20561号(公社)近畿地区不動産公正取引協議会 兵庫県宅地建物取引業協会会員こうへKANSAI住環境協議会会員



“庭屋一如”
庭間のある住まい

足を踏み入れると目の前に広がる圧倒的なスケールのLDK。内と外。部屋と庭。大きな吹き抜けのリビングとリゾートホテルのような庭園。2つの境界が溶けあうように共存し、極上の贅沢時間が生まれます。“四季の移ろいを感じながら寛ぐ”心地よさをぜひご体感ください。

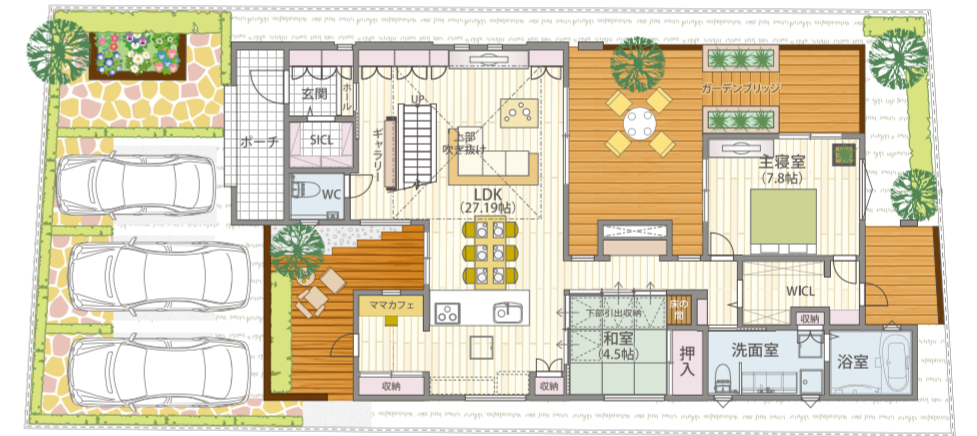
延床面積 / 144.86㎡ (43.82坪)
1F床面積 / 103.15㎡ 2F床面積 / 41.71㎡



2F



LDKから広がる庭屋一如の大空間。
まるでリゾート地にいるような
優雅な時間が流れます。



1F



ダイニング&
リビング&キッチン

親子で料理を楽しみ、家族団欒のひとときを過ごせるリビング・ダイニング・キッチンをはじめ、家族や友人、仲間、ご近所さんまで優しく人をもてなす弊・泉北住宅展示場では、高窓から差し込む明るい光が室内を優しく照らします。



すべてをつなぐ
リビング吹き抜け



LDK 吹き抜け
LDKは開放感のある吹き抜けでゆっくり明るく、気持ちの良い空間です。



屋上庭園
家族でランチを楽しんだり、友人を呼んでバーベキューやスポーツ観戦をしたり。他では味わえない開放的で特別な空間です。



ママ専用スペース「ママカフェ」

家族のために頑張るママが、自分の時間を
持てるようにカウンター付きの空間をつくりました。



QUOカード
1,000円分
プレゼント
WEB予約でご来場の方限定!!

お問合せはコチラから
来場予約は
WEB予約が簡単で
オススメです!!
右記のQRコード
から簡単ログイン。



LINE
セミナー・イベント・
見学会情報が
盛り沢山!!
お得な
情報配信中!



今の家賃と
比較してみてください！
ください！

泉佐野店 **5** 棟 限定
セレクトプラン

注文住宅だから
こだわりの間取りを多数ご用意しております。
建売りで満足できない方必見です!!

高性能な住宅をお手頃価格で

土地+建物ローンシミュレーション

◎の土地とNo.1の建物を
加算したローンシミュレーションです。

月々支払額 **56,595円** 土地:680万円+
建物本体価格:1,380万円(税別)
借入金:2,200万円

※月々のお支払額は一例です。変動金利0.447%で算出しております。変動金利0.447%は令和元年9月現在の信SBIネット銀行で借り入れた際の金利です。また基準金利2.775%より2.328%の優遇金利を適用した場合です。5年間の返済額は変わりませんが2年間の金利見直しがございます。借り入れにしましては金融機関の審査がございますのでお客様の条件によりましてはご利用できない場合がございます。予めご了承ください。※消費税10%にて算出しております。

No.1 建物本体価格ローンシミュレーション
月々支払額 **39,102円**
借入額/1,520万円 頭金/0円 ボーナス支払い0円
建物キャンペーン価格1,380万円(税別)

No.2 建物本体価格ローンシミュレーション
月々支払額 **38,588円**
借入額/1,500万円 頭金/0円 ボーナス支払い0円
建物キャンペーン価格1,360万円(税別)

No.3 建物本体価格ローンシミュレーション
月々支払額 **40,646円**
借入額/1,580万円 頭金/0円 ボーナス支払い0円
建物キャンペーン価格1,430万円(税別)

No.4 建物本体価格ローンシミュレーション
月々支払額 **42,961円**
借入額/1,670万円 頭金/0円 ボーナス支払い0円
建物キャンペーン価格1,510万円(税別)

No.5 建物本体価格ローンシミュレーション
月々支払額 **44,505円**
借入額/1,730万円 頭金/0円 ボーナス支払い0円
建物キャンペーン価格1,570万円(税別)

No.6 建物本体価格
ローンシミュレーション
月々支払額 **43,990円**
借入額/1,710万円 頭金/0円
ボーナス支払い0円
建物キャンペーン価格
1,550万円(税別)

No.7 建物本体価格
ローンシミュレーション
月々支払額 **40,646円**
借入額/1,580万円 頭金/0円
ボーナス支払い0円
建物キャンペーン価格
1,435万円(税別)

No.8 建物本体価格
ローンシミュレーション
月々支払額 **43,476円**
借入額/1,690万円 頭金/0円
ボーナス支払い0円
建物キャンペーン価格
1,530万円(税別)

No.9 建物本体価格
ローンシミュレーション
月々支払額 **47,077円**
借入額/1,830万円 頭金/0円
ボーナス支払い0円
建物キャンペーン価格
1,660万円(税別)

No.10 建物本体価格
ローンシミュレーション
月々支払額 **44,505円**
借入額/1,730万円 頭金/0円
ボーナス支払い0円
建物キャンペーン価格1,570万円(税別)

ヤマト建建がお届けする土地情報

約**6,000**件以上

最新の土地情報ならヤマト建建にお任せください!!

当社の土地検索サイト「ヤマト建建」検索で詳細な土地情報が確認いただけます!!

C 大阪府泉南部岬町淡輪
敷地面積 **815.30㎡** (246.62坪) 販売価格 **790万円**
所在地/大阪府泉南部岬町淡輪1609, 1610, 1610-2, 1611, 1612-3, 1614 交通/南海本線「淡輪」駅徒歩9分 地目/田畑・宅地・山林 土地権利/所有権 専ら私道負担/無 用途地域/第一種低層住居専用地域 防火地区/建築基準法第22条指定区域等 都市計画/市街化区域 建ぺい率/50% 容積率/100% 接続状況/東側幅員約4.3m 42.1-11に約5.5m接続設備/電気/公営水道/公共下水道/個別プロパンガス 現況/更地 引渡/相談 期前事項/法22条宅地 備考/上水道前面道路75mm,敷地内引込なし 下水道前面道路200mm,敷地内引込なし 農地法5条 出用 地積測量図無し[現状引渡し] 取引態様/仲介

D 大阪府貝塚市三ツ松
敷地面積 **公簿174.37㎡** (52.74坪) 販売価格 **580万円**
所在地/大阪府貝塚市三ツ松1204-3 120 交通/水間鉄道水間線「三ツ松」駅徒歩6分 用途/住宅用地 地目/宅地 土地権利/所有権 専ら私道負担/無 用途地域/第一種低層住居専用地域 防火地区/建築基準法第22条指定区域等 都市計画/市街化区域 建ぺい率/50% 容積率/100% 接続状況/東側幅員1.9m,南側幅員1.9m 坪単価/11.1万円/㎡ 単価/3.3万円 設備/都市ガス・電気・上水道・下水道 セットバック区分/有 現況/更地 引渡/相談 取引態様/仲介

G 大阪府泉南部熊取町和田3丁目
敷地面積 **公簿186.00㎡** (56.26坪) 販売価格 **550万円**
所在地/大阪府泉南部熊取町和田3丁目3376-4 交通/阪和線「熊取」駅(バス11分)「朝代」徒歩16分 地目/雑種他 土地権利/所有権 専ら私道負担/無 用途地域/第一種低層住居専用地域 防火地区/建築基準法第22条指定区域等 都市計画/市街化区域 建ぺい率/50% 容積率/100% 接続状況/公道 南側幅員約4.2m 舗装/完全 設備/電気/個別プロパンガス/公営水道/個別浄化槽/側溝 地勢/平坦他 現況/更地 引渡/相談 期前事項/その他法令上の制限/宅地造成等規制法,景観法 備考/水道の引込はございません 外壁後退1.5m 高さ制限10m 取引態様/仲介

H 大阪府泉南部岬町淡輪
敷地面積 **公簿221.55㎡** (67.01坪) 販売価格 **750万円**
所在地/大阪府泉南部岬町淡輪3026-88 交通/南海本線「みさき公園」駅徒歩10分 地目/宅地 土地権利/所有権 専ら私道負担/無 用途地域/第一種低層住居専用地域 防火地区/建築基準法第22条指定区域等 都市計画/市街化区域 建ぺい率/50% 容積率/100% 接続状況/公道 南西側約5.8m 南東側約4.8m 舗装/完全 設備/電気引き込みなし・集中プロパンガス/公営水道・本下水 現況/更地 引渡/相談 期前事項/その他法令上の制限/景観法,宅地造成等規制法,文化財保護法 備考/外壁後退1m 高さ10m 上下水道引込無し 上下水道は前面道路に本管有 公共下水を利用する場合,受益者負担金が必要となります。 取引態様/仲介

A 大阪府泉佐野市泉ヶ丘3丁目
敷地面積 **163.09㎡** (49.33坪) 販売価格 **680万円**
所在地/大阪府泉佐野市泉ヶ丘3丁目16-13 交通/阪和線「泉佐野」駅徒歩7分 地目/宅地 土地権利/所有権 専ら私道負担/無 用途地域/第一種低層住居専用地域 都市計画/市街化区域 建ぺい率/40% 容積率/80% 道路幅員/約4.6m 接続状況/北東側9.8m 設備/電気・都市ガス引き込みなし・浄化槽 個別/公営水道 現況/更地 引渡/即時 取引態様/仲介

E 大阪府泉佐野市佐野台
敷地面積 **公簿190.38㎡** (57.58坪) 販売価格 **650万円**
所在地/大阪府泉佐野市佐野台1093-23 交通/阪和線「熊取」駅徒歩12分 坪単価/11.3万円/㎡ 単価/3.4万円/㎡ 地目/宅地 土地権利/所有権 専ら私道負担/無 用途地域/第二種中高層住居専用地域 都市計画/市街化区域 建ぺい率/40% 容積率/200% 接続状況/一方道路 南西側11.9m 公道 設備/電気引き込みなし・ガス引き込みなし・前面道路給水あり 現況/更地 引渡/相談 期前事項/その他法令上の制限/宅地造成等規制法,風致地区,法22-43条引渡(建築基準法未判定) 取引態様/仲介

I 大阪府岸和田市加守町4丁目
敷地面積 **公簿168.58㎡** (50.99坪) 販売価格 **680万円**
所在地/大阪府岸和田市加守町4丁目 交通/南海本線「春木」駅徒歩9分 地目/宅地 土地権利/所有権 専ら私道負担/無 用途地域/第一種住居地域 防火地区/第3種 防火地区 法22条 セットバック/有 約12m(3.63坪) 都市計画/市街化区域 建ぺい率/60% 容積率/160% 地勢/平坦地 接続状況/北側約2.7m 東側約3.4m 舗装/完全 設備/電気/個別プロパンガス/公営水道・本下水 現況/更地 引渡/相談 期前事項/その他法令上の制限/景観法 備考/本物件は建築基準法に定める接続義務を満たしていませんが,同法43条の許可を得て建築可能との見解を得ています。 取引態様/仲介

B 大阪府泉南部岬町淡輪
敷地面積 **228.97㎡** (69.26坪) 販売価格 **690万円**
所在地/大阪府泉南部岬町淡輪 交通/南海本線「みさき公園」駅徒歩9分 地目/宅地 土地権利/所有権 専ら私道負担/無 用途地域/第一種低層住居専用地域 都市計画/市街化区域 建ぺい率/50% 容積率/100% 接続状況/北西側7.7m(幅員),公道 坪単価/9.96万円/㎡ 設備/電気/公営水道/公共本下水・プロパンガス 現況/更地 引渡/即時 取引態様/仲介

F 大阪府泉佐野市下瓦屋5丁目
敷地面積 **公簿311.14㎡** (94.11坪) 販売価格 **650万円**
所在地/大阪府泉佐野市下瓦屋5丁目962-1 交通/南海電鉄南海本線「井原里」駅徒歩800m 坪単価/6.9万円/㎡ 単価/2.1万円/㎡ 地目/宅地 土地権利/所有権 専ら私道負担/無 用途地域/工業地域 都市計画/市街化区域 建ぺい率/40% 容積率/200% 接続状況/一方道路 南西側11.9m 公道 設備/電気引き込みなし・水道引き込みなし 地勢/平坦 現況/更地 引渡/即時 取引態様/仲介

J 大阪府岸和田市尾生町4丁目
敷地面積 **実測244.06㎡** (73.82坪) 販売価格 **980万円**
所在地/大阪府岸和田市尾生町4丁目20-8 用途/住宅用地 坪単価/13.3万円/㎡ 単価/4万円/㎡ 地目/宅地 土地権利/所有権 専ら私道負担/無 交通/阪和線「下松」駅徒歩1920m 用途地域/第一種住居地域 都市計画/市街化区域 建ぺい率/60% 容積率/200% 地勢/平坦 接続状況/東側5m 公道に45m接面 設備/電気・ガス・上水道・下水道 現況/更地 引渡/相談 備考/補足/前面道路幅員幅幅予定 取引態様/仲介

高耐久・高耐震・高気密・高断熱・高効率設備仕様一覧

安心・安全・快適な住まいを実現する高性能スペック設備。

断熱仕様
気密・断熱にこだわった家づくりを行っています。優れた気密・断熱性能で、お客様の暮らしに、快適さと省エネ効果をもたらします。

- 屋根(外張り断熱)
- 屋根(内張り断熱)
- 天井
- 外壁(外張り断熱)
- 外壁(内張り断熱)
- 床
- 基礎

油圧式制振ダンパー
揺れの1/2を吸収する
地震対策
住宅を倒壊から守る。

耐震+制振
制振ダンパーの動画はコチラから
揺れに耐える 揺れを吸収する

エクセルシャノン樹脂サッシ
窓などの開口部は、外張り断熱でも包み込むことはできません。

西日本No.1 世界的に認められた断熱アイテム
樹脂サッシ供給数で第1位
エクセルシャノン出荷窓数でヤマト建建は最多となります。
実績期間2018年1月~2018年12月(関西支店管轄)

高性能熱交換気システム(第一種換気)
IAQ制御※搭載の熱交換気システムが日本の四季に対応した最適な換気により快適な空気環境づくりをサポートします。
※IAQ制御により、屋外の温度や室内の温度・湿度の変化に合わせて自動で給排気を調整し、風量や空気圧をコントロールします。

ヤマト建建 **SDGs宣言**
ヤマト建建は、SDGs(持続可能な開発目標)に取り組みしています。

KIDS DESIGN AWARD 2019
第13回 **キッズデザイン賞** 受賞

ハウス・オブ・ザ・イヤー・イン・エナジー **9** 期連続受賞
2018年度W受賞 特別優秀賞 特別優秀企業賞
日本における省エネ性能No.1住宅に選ばれました。
※ハウス・オブ・ザ・イヤー・イン・エナジー2014・2017において

BELS全棟標準 国が推進する表示制度をヤマト建建はいち早くご提案 **BELS**
新たな住宅の省エネ性能の表示制度「住宅版BELS」は、車で言う「燃費」を表すものです。住宅にも自動車と同じように「燃費」があり、ヤマト建建は「燃費」のよい住宅をお客様にお勧めいたします。

BELS(ベルス)とは?
Building-housing Energy-efficiency Labeling System(建築物省エネルギー性能表示制度)の略称です。新築・既存の建築物において、第三者評価機関が省エネルギー性能を評価し認証する制度です。性能に応じた段階で★表示がされます。ヤマト建建の住宅は5つ星の表示ができる高性能住宅です。

表示★数	省エネ基準との位置づけ	性能の目安(実行基準=1)
★★★★★	省エネ基準との位置づけ	0.8
★★★★		0.85
★★★	誘導基準	0.9
★★	省エネ基準(平成28年基準)	1.0
★	既存の省エネ基準	1.1

数字が小さい程 高性能

ZEHビルダー 5 つ星評価
をいただきました!
令和元年5月24日、経産省ZEH事業、並びに環境省ZEH事業執行団体SII(一般社団法人環境共創イニシアチブ)のHPIにて、ZEHビルダー評価の公表があり、5つ星ZEHビルダーの評価をいただきました。