

ネット・ゼロ・エネルギー・ハウス



ZEH住宅

完全予約制

完成見学会開催

お客様宅

10/12(土) 13(日) 10:00-16:00

裏面にて
間取り・設備等が
ご確認
いただけます。

買い物ついでに
寄ってはいかが!!

自由に見学できるから
気を使わなくて
いいわね!!

◎画像は当社施工事例となります。本見学会の家とはイメージは異なります。

上尾ショールーム

T362-0074 埼玉県上尾市春日2丁目6-4

0120-015-775

Tel.048-729-7350 Fax.048-729-7351 【定休日】毎週水曜日、第1・第2・第3木曜日

14 234 027*56

JR高崎線「上尾」駅より徒歩13分

ヤマト住建株式会社【本社】〒651-0083 神戸市中央区浜辺通5丁目1番14号 神戸商工貿易センタービル18階 ■創業/昭和62年11月 ■設立/平成2年1月 ■資本金/3億1千9百万円 ■提携住宅ローン/三菱UFJ銀行 ■取引銀行/三井住友銀行・みずほ銀行・各地域の金融機関 ■宅地建物取引業免許/国土交通大臣(4)第5946号 建設業許可/国土交通大臣(特-30)第20561号(公社)近畿地区不動産公正取引協議会 兵庫県宅地建物取引業協会会員 とうく KANSAI住環境協議会会員

見学会会場

埼玉県久喜市
大字青毛

付近で実施します!!

星野珈琲
久喜店
さんが
目印です!

ここで開催します!!



事前予約していただいた方対象

全員にQUOカード

1,000円分プレゼント

ご予約は
コチラから



ヤマト住建の
LINEはコチラから!!

お友達登録して
最新情報をキャッチ



見どころ満載!! / ZEH住宅のPoint

年間の一次エネルギー消費量を概ねゼロ以下にする住宅

大容量太陽光パネルを搭載した、高気密・高断熱の省エネ住宅が完成いたしました!
太陽光発電でつくった電気を使用した実物大のお家を是非ご体感ください!

延床面積

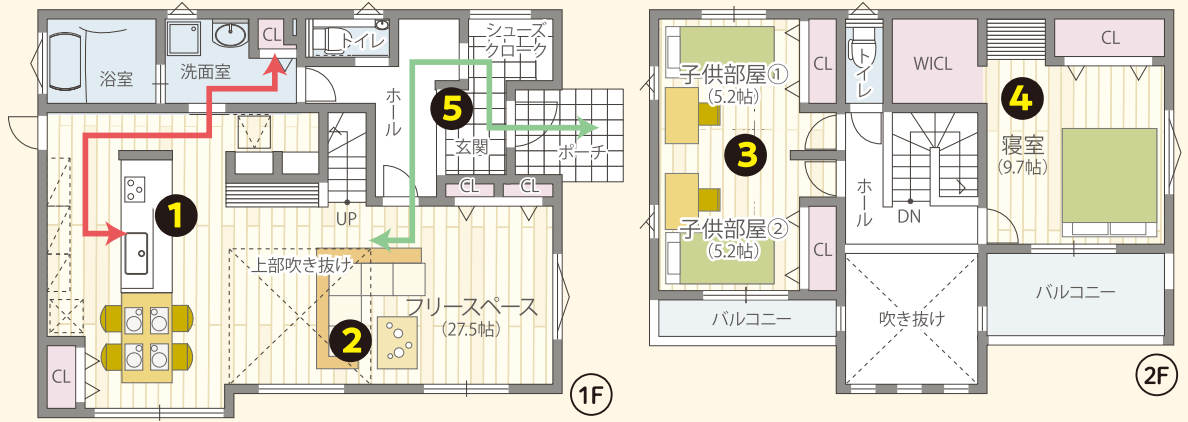
123.25㎡ (37.28坪)

1F面積: 72.87㎡ (22.04坪)

2F面積: 50.38㎡ (15.22坪)

ラクラク家事動線

ただいま動線



Point 1

広々としたアイランドキッチン

「キッチンハウス」のおしゃれなアイランドキッチンは、広々としていて、親子で楽しく料理もできます。水廻りが近くに集まっているので、家事動線にも優れ、忙しいママにも安心な設計です!

GRAFTEKT



Point 2

リビング一面に光が差し込む吹き抜け



部屋の中心に大きな吹き抜けを置くことで、部屋一面が明るく、開放的な空間に! 更に27.5帖の広々リビングは、お部屋のレイアウト次第でフリースペースも確保できます!

Point 3

間仕切りのない開放的な子ども部屋



子ども部屋は間仕切りをしないことで、広々活用できます! 家族が増えても安心な、将来を見据えた設計になっています!

Point 4

寝室には大容量のWICLを配置



これさえあれば、かさばる洋服収納もスッキリ! あえて扉を取り付けないことで、お部屋を広く感じさせてくれるだけでなく、整理整頓を自然と促します。

Point 5

明るく出迎えてくれる広々玄関



ただいま動線や収納力にこだわった広々玄関は、いつでも明るく出迎えてくれます。お客様の靴や持ち物も収納スペースに一時的に保管でき、後から来るお客様もスムーズに入れます!

◎画像は当社施工事例となります。本見学会の家とはイメージは異なります。

快適さと安全性を兼ね備えた高性能設備

ハイスペック設備



GRAFTEKT LDKを心地よくつなぐワンランク上の暮らしのご提案

内・外W断熱・天井断熱・床断熱

気密・断熱にこだわった家づくりを行っています。優れた気密・断熱性能は、お客様の暮らしに、快適さと省エネ効果をもたらします。



制振ダンパー



地震対策 住宅を倒壊から守る。

樹脂サッシ

窓などの開口部は、外張り断熱でも包み込むことはできません。



結露しない

BELS全棟標準

BELS

ハウス・オブ・ザ・イヤー・イン・エナジー



9期連続受賞

2018年度W受賞

特別優秀賞 | 特別優秀企業賞



ヤマト住建
SDGs宣言

ヤマト住建は、SDGs(持続可能な開発目標)に取り組んでいます。

◎広告有効期限/令和元年10月末日まで

樹脂サッシ
供給数で第1位

関東No.1

世界的に認められた断熱アイテム
エクセルシャノン出荷窓数でヤマト建建は最多となります。
実績期間/2018年1月~2018年12月

ZEHビルダー5つ星評価
★★★★★をいただきました!

令和元年5月24日、経産省ZEH事業、並びに環境省ZEH事業執行団体SII(一般社団法人環境共創イニシアチブ)のHPにて、ZEHビルダー評価の公表があり、5つ星ZEHビルダーの評価をいただきました。

最新の土地情報ならヤマト住建にお任せください!!

ヤマト住建がお届けする土地情報 常時

約6,000件以上

詳細は店舗にてお問合せください。

見どころ満載!! / ZEH住宅のPoint

年間の一次エネルギー消費量を概ねゼロ以下にする住宅

大容量太陽光パネルを搭載した、高気密・高断熱の省エネ住宅が完成いたしました! 太陽光発電でつくった電気を使用した実物大のお家を是非ご体感ください!

延床面積

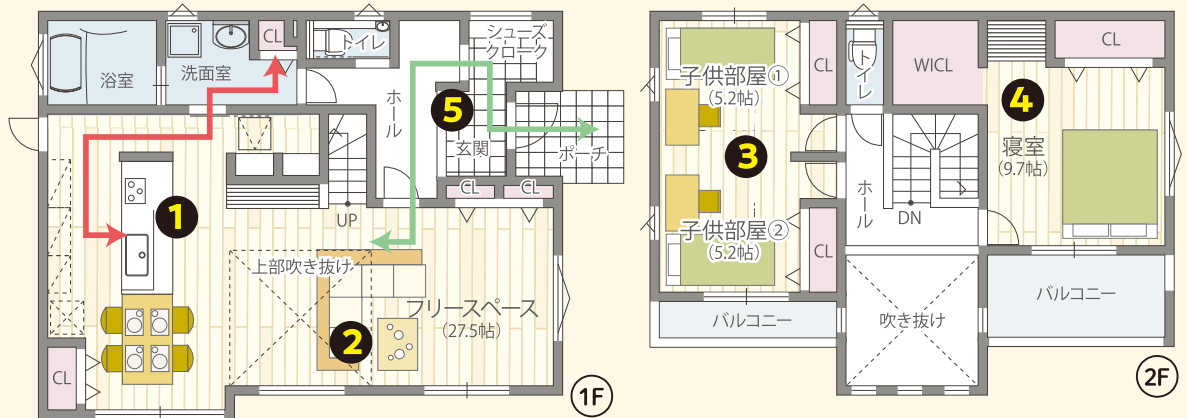
123.25㎡ (37.28坪)

1F面積: 72.87㎡ (22.04坪)

2F面積: 50.38㎡ (15.22坪)

ラクラク家事動線

ただいま動線



Point 1

広々としたアイランドキッチン

「キッチンハウス」のおしゃれなアイランドキッチンは、広々としていて、親子で楽しく料理もできます。水廻りが近くに集まっているので、家事動線にも優れ、忙しいママにも安心な設計です!

GRAFTEKT



Point 2

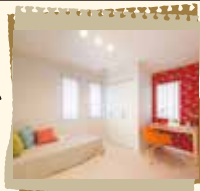
リビング一面に光が差し込む吹き抜け



部屋の中心に大きな吹き抜けを置くことで、部屋一面が明るく、開放的な空間に! 更に27.5帖の広々リビングは、お部屋のレイアウト次第でフリースペースも確保できます!

Point 3

間仕切りのない開放的な子ども部屋



子ども部屋は間仕切りをしないことで、広々活用できます! 家族が増えても安心な、将来を見据えた設計になっています!

Point 4

寝室には大容量のWICLを配置



これさえあれば、かさばる洋服収納もスッキリ! あえて扉を取り付けないことで、お部屋を広く感じさせてくれるだけでなく、整理整頓を自然と促します。

Point 5

明るく出迎えてくれる広々玄関



ただいま動線や収納力にこだわった広々玄関は、いつでも明るく出迎えてくれます。お客様の靴や持ち物も収納スペースに一時的に保管でき、後から来るお客様もスムーズに入れます!

◎画像は当社施工事例となります。本見学会の家とはイメージは異なります。

快適さと安全性を兼ね備えた高性能設備

ハイスペック設備



GRAFTEKT LDKを心地よくつなぐワンランク上の暮らしのご提案

内・外W断熱・天井断熱・床断熱

気密・断熱にこだわった家づくりを行っています。優れた気密・断熱性能は、お客様の暮らしに、快適さと省エネ効果をもたらします。



制振ダンパー



樹脂サッシ

窓などの開口部は、外張り断熱でも包み込むことはできません。



結露しない

BELS全棟標準 BELS

ハウス・オブ・ザ・イヤー・イン・エナジー



9期連続受賞

2018年度W受賞

特別優秀賞 | 特別優秀企業賞



ヤマト住建 SDGs宣言

ヤマト住建は、SDGs(持続可能な開発目標)に取り組んでいます。

樹脂サッシ 供給数で第1位 関東No.1

世界的に認められた断熱アイテム エクセルシャノン出荷窓数でヤマト住建は最多となります。実績期間/2018年1月~2018年12月

ZEHビルダー5つ星評価

令和元年5月24日、経産省ZEH事業、並びに環境省ZEH事業執行団体SII(一般社団法人環境共創イニシアチブ)のHPにて、ZEHビルダー評価の公表があり、5つ星ZEHビルダーの評価をいただきました。

最新の土地情報ならヤマト住建にお任せください!!

ヤマト住建がお届けする土地情報 常時 約6,000件以上

詳細は店舗にてお問合せください。