

グランドオープン

10/5(土) 6(日) AM11:00-PM4:00

買い物ついでに寄っていいかな!!



性能Point



自由に見学できるから
気を使わなくていいわね!!



ルームエアコン台で家中快適!
全館空調システム!



電気自動車に電気を蓄電して、
家庭の電力をまかなえるので、
光熱費を削減できます!



省エネも叶う高気密・高断熱の家!
ZEHの基準をラクラククリア!

◎画像は当社施工事例となります。本見学会の家とはイメージは異なります。

モデルハウス公開

大容量太陽光パネルを搭載した、高気密・高断熱な省エネ住宅が完成いたしました!
太陽光発電で創った電気を使用し、余った電力は売電して家計にプラス!実物大のお家を是非ご体感ください!

UA値

0.41

(W/m²K)

C値

0.5以下

(cm²/m²)

延床面積
138.81m²
(41.99坪)

1F面積 73.82m²
2F面積 64.99m²

Point①

スカイバルコニー
お友達を読んでBBQやお茶会も楽しめます!



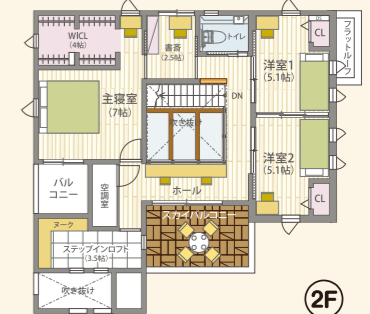
Point②

ステップインロフト
お子さんと一緒に勉強したり、読書を楽しむなど、家族で楽しむスペースとして活用できます!



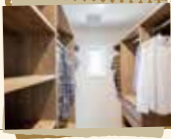
Point③

シューズクローク
収納力抜群のシューズクロークは、いつでも玄関を広々きれいに保てます!



Point④

ファミリークローク
水廻り近くのファミリークロークは着替えをしたり、タオルを置いたり、家族が自由に使える共有スペースです!



◎画像は当社施工事例となります。本見学会の家とはイメージは異なります。

快適さと安全性を兼ね備えた高性能設備

太陽光発電システム

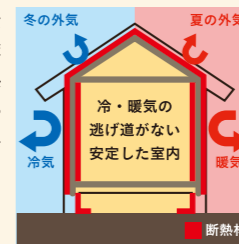


6.615 kW

大容量の太陽光パネルは、
昼は創った電気を利用して、余った
電力は売電することで、家計にプラス!

内・外W断熱・屋根断熱・基礎断熱

気密・断熱にこだわった家づくりを行っています。優れた気密・断熱性能は、お客様の暮らしに、快適さと省エネ効果をもたらします。



制振ダンパー



耐震+制振
揺れに耐える 揺れを吸収する

地震対策
住宅を倒壊から守る。

トリプル樹脂サッシ

窓などの開口部は、
外張り断熱でも
包み込むことは
できません。



結露防止

ヤマト住建 住まいのギャラリー奈良店

GOOD DESIGN AWARD
2015年度受賞

〔定休日〕 毎週水曜日、第1・第2・第3木曜日

0120-967-663 〒630-8322 奈良県奈良市北京終町34-1

Tel.0742-25-5015 Fax.0742-25-5016 11 324 413*34 JR桜井線「京終」駅より徒歩5分

WEBにてご予約いただきご来場していただいた方に
QUOカード
1,000円分プレゼント

お問合せは
コチラから



見学会開場

京都府
相楽郡精華町

付近で実施します!!

ここで開催します!!

近鉄京都線
山田川駅の
近くです!

奈良住宅展示場



ハウス・オブ・ザ・イヤー・イン・エナジー



9期連続受賞

2018年度W受賞 特別優秀賞|特別優秀企業賞

日本における省エネ性能No.1住宅に選ばれました。

※ハウス・オブ・ザ・イヤー・イン・エナジー2014・2017において

ZEHビルダー
5つ星評価
をいただきました!

令和元年5月24日、経産省ZEH事業、並びに環境省ZEH事業執行団体SII(一般社団法人環境共創イニシアチブ)のHPにて、ZEHビルダー評価の公表があり、5つ星ZEHビルダーの評価をいただきました。



キッズデザイン賞 受賞

最新の土地情報なら
ヤマト住建にお任せください!!

ヤマト住建がお届けする土地情報

約6,000件以上

詳細は店舗にてお問合せください。

※広告有効期限:2019年10月末まで

グランドオープン

10/12(土) 13(日) 14(月) AM11:00-PM4:00

買い物ついでに寄っていいかな!!



自由に見学できるから
気を使わなくていいわね!!



性能Point



ルームエアコン台で家中快適!
全館空調システム!



電気自動車に電気を蓄電して、
家庭の電力をまかなえるので、
光熱費を削減できます!



省エネも叶う高気密・高断熱の家!
ZEHの基準をラクラククリア!

◎画像は当社施工事例となります。本見学会の家とはイメージは異なります。

モデルハウス公開

大容量太陽光パネルを搭載した、高気密・高断熱な省エネ住宅が完成いたしました!
太陽光発電で創った電気を使用し、余った電力は売電して家計にプラス!実物大のお家を是非ご体感ください!

UA値 **0.41** (W/m²K)

C値 **0.5以下** (cm²/m²)

延床面積 **138.81m²** (41.99坪)

1F面積 73.82m²
2F面積 64.99m²

Point 1

スカイバルコニー
お友達を読んでBBQやお茶会も楽しめます!



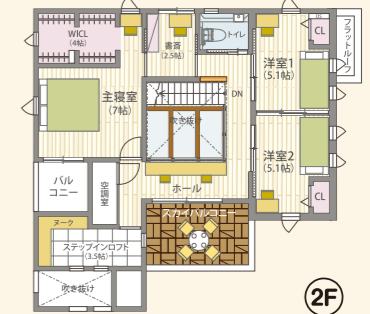
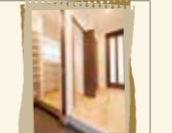
Point 2

ステップインロフト
お子さんと一緒に勉強したり、読書を楽しむなど、家族で楽しむスペースとして活用できます!



Point 3

シューズクローク
収納力抜群のシューズクロークは、いつでも玄関を広々きれいに保てます!



Point 4

ファミリークローク
水廻り近くのファミリークロークは着替えをしたり、タオルを置いたり、家族が自由に使える共有スペースです!



◎画像は当社施工事例となります。本見学会の家とはイメージは異なります。

快適さと安全性を兼ね備えた高性能設備

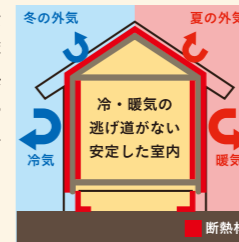
太陽光発電システム



大容量の太陽光パネルは、
昼は創った電気を利用して、余った
電力は売電することで、家計にプラス!

内・外W断熱・屋根断熱・基礎断熱

気密・断熱にこだわった家づくりを行っています。優れた気密・断熱性能は、お客様の暮らしに、快適さと省エネ効果をもたらします。



制振ダンパー



トリプル樹脂サッシ



ヤマト住建 住まいのギャラリー奈良店

GOOD DESIGN AWARD 2015年度受賞

【定休日】毎週水曜日、第1・第2・第3木曜日

0120-967-663 〒630-8322 奈良県奈良市北京終町34-1

Tel.0742-25-5015 Fax.0742-25-5016 11 324 413*34 JR桜井線「京終」駅より徒歩5分

WEBにてご予約いただきご来場していただいた方に

QUOカード

1,000円分プレゼント

お問合せはコチラから

見学会開場 京都府 相楽郡精華町

付近で実施します!!

ここで開催します!!

近鉄京都線 山田川駅の近くです!

奈良住宅展示場

ハウス・オブ・ザ・イヤー・イン・エナジー

HOUSE OF THE YEAR 2018

9期連続受賞

2018年度W受賞 特別優秀賞|特別優秀企業賞

日本における省エネ性能No.1住宅に選ばれました。

※ハウス・オブ・ザ・イヤー・イン・エナジー2014・2017において

ZEHビルダー

5つ星評価 をいただきました!

令和元年5月24日、経産省ZEH事業、並びに環境省ZEH事業執行団体SII(一般社団法人環境共創イニシアチブ)のHPにて、ZEHビルダー評価の公表があり、5つ星ZEHビルダーの評価をいただきました。

KIDS DESIGN AWARD

キッズデザイン賞 受賞

最新の土地情報なら ヤマト住建にお任せください!!

ヤマト住建がお届けする土地情報

約6,000件以上

詳細は店舗にてお問合せください。

モデルハウスオープン記念 キャンペーン特別商品

3つの選べる家

3棟
30坪
1,700万円 (税別付帯工事別)
UA値 0.43 (外皮平均熱貫流率) w/m²·k



オール電化

敷地調査費

確認申請費

設計費

Youtube
制振体験イベントが見れます
制振のすごさが分かる!!
是非ご覧ください!!

YouTube
制振体験イベントが見れます
制振のすごさが分かる!!
是非ご覧ください!!

制振ダンパー

耐震構造をしなやかに、そして強くする
耐震+制振
揺れに耐える 揺れを吸収する
地震対策
住宅を倒壊から守る。

内・外W断熱

高気密・内・外W断熱で健康に住める家。
家全体をすっぽり断熱
家全体を内側・外側から断熱する内・外W断熱で環境にも人にも優しい住まい。

エコポロン

エコポロンは「ホウ酸塩」から作られています。
ホウ酸塩は安定した無機物なので分解されず、また揮発・蒸発することもないため、非接地・非曝露の条件下では効果が長期間に渡って持続します。

エクセルシャノン 樹脂サッシ

窓などの開口部は、外張り断熱でも包み込むことはできません。

西日本 No.1
世界的に認められた断熱アイテム
樹脂サッシ 供給数で第1位
エクセルシャノン出荷数で ヤマト建建は最多となります。

高性能熱交換気システム(第一種換気)

IAQ制御搭載*の熱交換気システムが日本の四季に対応した最適な換気により快適な空気環境づくりをサポートします。

ベタ基礎

高強度・高耐久のベース面積の広いベタ基礎を採用。

金物工法

建物の一体性を高める金物工法。

木造在来軸組工法+パネル工法

軸組工法と2×4工法のそれぞれの優れた点を組み合わせた構造。

選べる3セレクト

3つの中から好きな設備をセレクト

選べる3セレクト ① 大容量太陽光システム

太陽光パネル7.245kW

太陽の「光のエネルギー」を「電気エネルギー」に変換する太陽光発電システム。太陽光発電は発電時にCO2を発生させない、地球に優しい電力です。
※詳細はスタッフまでお問い合わせください。

選べる3セレクト ② 広さをプラス!

増坪4坪 34坪までOK!

選べる3セレクト ③ 全館空調システムを採用

全館空調システム 市販のエアコン1台で家中快適!!

家族みんなに優しい全館空調

- 各部屋の温度差をなくしてヒートショック対策
- 暖冷房費を大幅に削減
- 快適な生活は足元から
- いつもキレイな空気を

全館空調システム
空調室 + ルームエアコン + 送風機 + 一種換気システム = 暖房 + 冷房 + 調湿 + 換気 + 空気清浄

※空調システム監修 東京大学 名誉教授 坂本雄三・日本大学理工学部建築学科 助教 井口雅彦

BELS全棟標準 住宅の資産価値を守る評価書

住宅版BELS

一般社団法人 住宅性能評価・表示協会による
新しい住宅省エネ性能の表示制度

新たな住宅の省エネ性能の表示制度「住宅版BELS」は、車で言うと「燃費」を表すものです。住宅にも自動車と同じように「燃費」があり、ヤマト建建は「燃費」の良い住宅をお客様にお勧めいたします。

表示★数	省エネ基準との位置づけ	性能の目安(現行基準=1)
★★★★★		0.8
★★★★		0.85
★★★	誘導基準	0.9
★★	省エネ基準(平成28年基準)	1.0
★	既存の省エネ基準	1.1

数字が小さい程高性能

評価に用いられる指標は、外皮性能と一次エネルギー消費量で、評価方法は新たに施行される建築物省エネ法に規定される「平成28年基準(★★)」によります。建物の省エネ性能は★の数で5段階で表示されます。BELSは国のお墨付きを与える性能表示制度ですのでたとえば、中古住宅として売却の際には資産価値の評価が高くなると思われます。

ZEHの基準を満たした住宅には、「ZEHマーク」を表示できます。
詳細は担当営業にご確認ください。

断熱性能仕様

キャンペーン 特別仕様

- #外壁(外張り断熱)
- #外壁(内張り断熱)
- #屋根 #基礎

屋根(外張り断熱)
硬質ウレタンフォーム保温板

外壁(外張り断熱)
硬質ウレタンフォーム保温板

外壁(内張り断熱)
ビーズ法ポリスチレンフォーム保温板

基礎
硬質ウレタンフォーム保温板

ヤマト建建 SDGs宣言

ヤマト建建は、SDGs(持続可能な開発目標)に取り組んでいます。

ヤマト建建は、次世代のさらにその先を見つめた家づくりを開始

未来の子どものために **LCCM住宅に**取り組んでいます。

LCCM住宅とは、(ライフ・サイクル・カーボン・マイナス) 建設時、運用時、廃棄時においてできるだけ省CO2に取り組み、さらに太陽光発電などを利用した再生可能エネルギーの創出により、住宅建設時のCO2排出量も含めライフサイクルを通じてのCO2の収支をマイナスにする住宅です。2018年の新築の補助金において、LCCM住宅に上限125万円の補助金が事前枠付与方式※で国土交通省の「サステナブル建築物等先導事業」により予定されています。

※業者が建築予定戸数を提案し、採択された戸数の範囲内で要件を満たす住宅に対して補助を受ける方式

これからの新築住宅はゼロエネルギーから低炭素化へ

低炭素化に向けた住宅イメージ

最終目標 **LCCM住宅**
カーボン・マイナス住宅

2020年 過半数 **ZEH**
ゼロ・エネルギー・ハウス

2020年 義務化へ **一般住宅**
H25年改正 省エネ基準レベル

一般住宅
断熱性能基準レベル

ZEHとは
創るエネルギー量が使うエネルギー量よりも大きくなることを目指した住宅

窓などの断熱性能に加え、一次エネルギー消費量が基準以下の住宅

ヤマト建建株式会社【本社】〒651-0083 神戸市中央区浜辺通5丁目1番14号 神戸商工貿易センタービル18階 創業/昭和62年11月 設立/平成2年1月 資本金/3億1千9百万円 提携住宅ローン/三菱UFJ銀行 取引銀行/三井住友銀行・みずほ銀行・各地域の金融機関 宅地建物取引業免許/国土交通大臣(4)第5946号 建設業許可国土交通大臣(特-30)第20561号(公社)近畿地区不動産公正取引協議会 兵庫県宅地建物取引業協会会員 こうへKANSAI環境協議会会員