



ヤマト住建

神奈川支店



ハウス・オブ・ザ・イヤー・イン・エナジー HOUSE OF THE YEAR IN ENERGY 2018

9期連続受賞

2018年度W受賞

特別優秀賞 | 特別優秀企業賞

神奈川住宅展示場 リニューアルオープン

最新型V2H導入

神奈川県は、日本で唯一
V2Hシステムの補助金対象エリアです。

※県内予算1000万円、1戸当たり最大100万円が上限となります。
※詳しくは、店舗または、神奈川県HPにてご確認ください。

未来の子どもたちのために、 地球環境を守る家。

昼も夜も電気を自給自足する“地球環境を守る暮らし”が実現します。昼間は太陽光で発電した電気を家庭で使い、夜間や発電不足時には、電気自動車にフル充電、余った電気は、売電することができます。“持続可能な未来”のために、今私たちが未来の子どもたちのためにできることを形にしました。



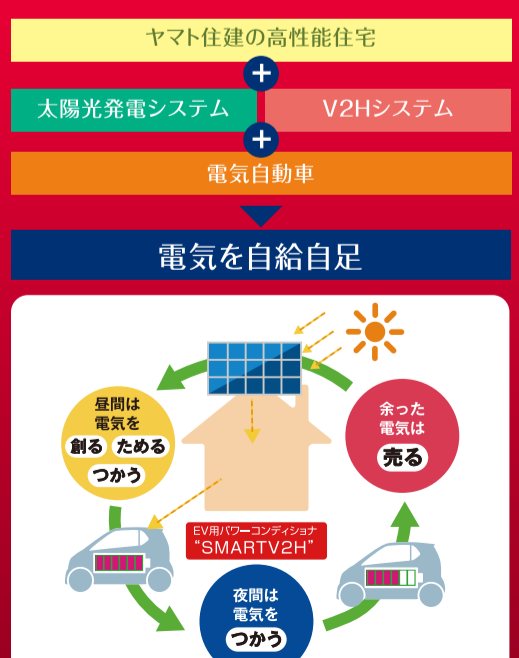
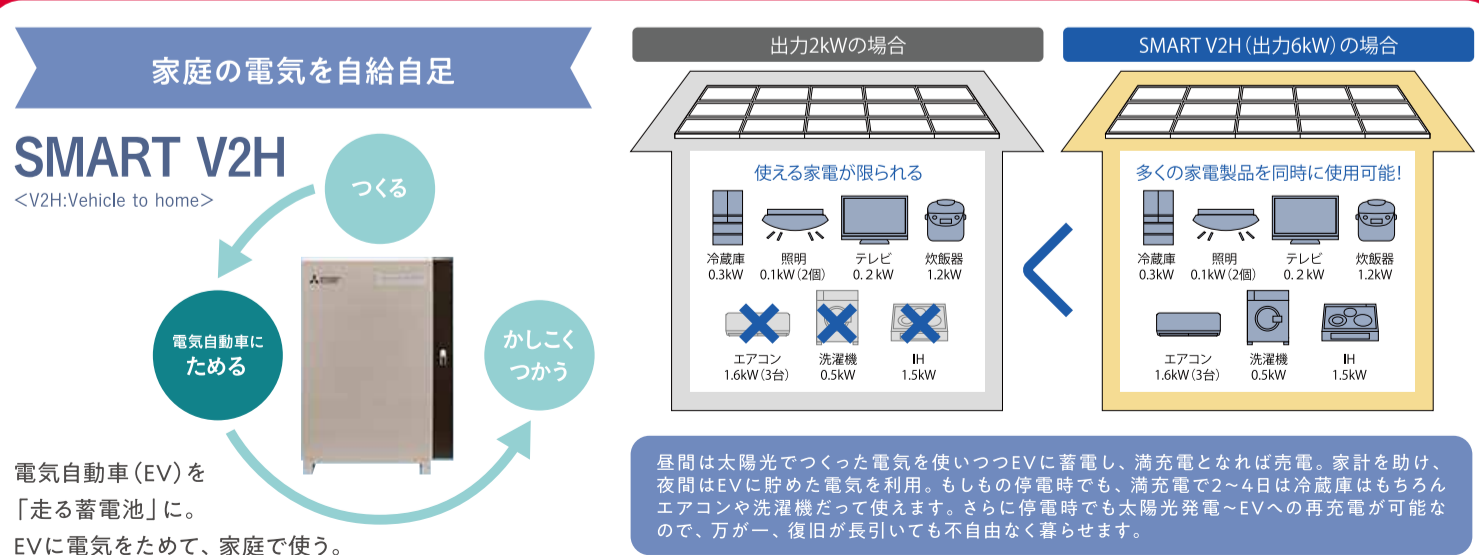
V2H

V2Hで体験する停電でも普段に近い暮らしの実現

停電時デモ 無料体験会

11/30[±] ~ 12/22^日
10:00~18:00

電気を全て自給自足できる画期的なシステム



制振性能体験会 同時開催



制振ダンパー
耐震構造をしなやかに、そして強くする

地震対策



当日特設槽で

体感できます!!

制振のスゴさが分かる!

右記のQRコードより動画をご覧ください!!



高性能な住宅をお手頃価格で

防災住宅

モニターキャンペーン

先着5棟限定



※パース画像はイメージです。

自然災害に万全の備えを

家族が安心して、いつでも快適に暮らせる家

太陽光発電システム 5.04kW + 蓄電池 5.6kWh + 1F・2F シャッター窓 + 貯水タンク

自然災害に万全の備えを！
停電も安心!! 地震も安全!!

設備全てが販売価格にコミコミ!!

制振ダンパー / 安全・強力・長期持続の防腐防蟻処理 / 外張り断熱・屋根断熱・基礎断熱 / 樹脂サッシ

キャンペーン販売価格

30坪・自由設計

1,980万円

(税別)(付帯工事費別)

・スペシャルキャンペーン豪華仕様・ A~Cのいずれかをお選びいただけます。

CAMPAIGN : A

全室天然無垢材のフロア&マイクロナノバブル

天然無垢材

木の温もりと優しさを感じさせる空間



MICRO BUBBLE TECHNOLOGY
マイクロナノバブル

2つの機能がこの1台で



エアレスジェットバス

マイクロバブルバス

CAMPAIGN : B

設備をグレードアップ!



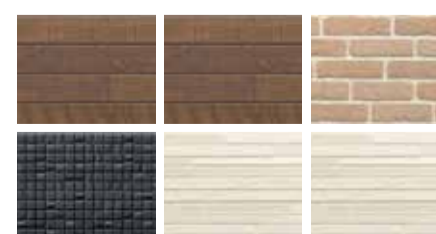
豊富な種類の中から、お選びいただけます。

CAMPAIGN : C

30年長期メンテナンスフリー

(屋根・外壁・シーリング)

シーリング表面のキレイが長続き!
また、ひび割れに強く、
表面クラックも入りにくい!



さらに!
+10万円 (税別) オプションプレゼント

気密性をより向上させる!

樹脂サッシ+Low-Eトリプルガラス

外気侵入防止 | 結露防止 | ガラス総厚(開き窓)31mm

屋根W断熱

省令準耐火仕様

火災保険料が安くなります!

神奈川住宅展示場

完全公開

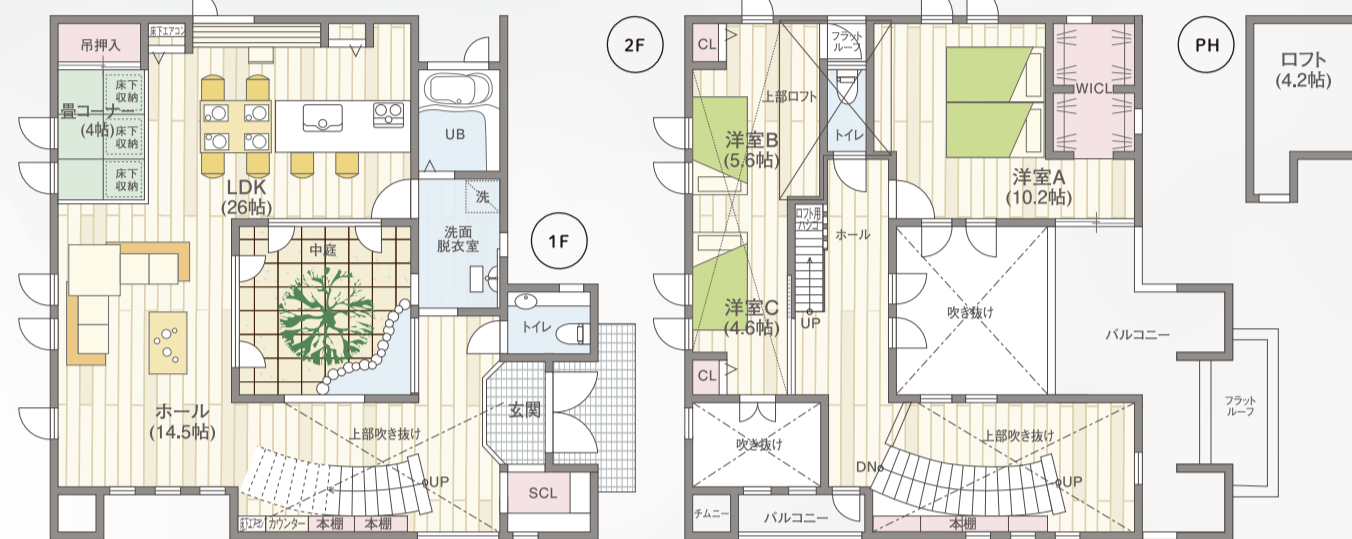
サーキュラー階段とパティオのある家

玄関を開けるとホールリビング、サーキュラー階段が訪れる人を出迎えます。ホールリビングから見える景色は訪れる人を魅了し、家の中心に配した中庭が癒やしと憩いの生活を与えてくれます。また、特徴的な回遊動線や、プライバシーとコミュニケーションに配慮したゆとりの空間設計が魅力の邸宅です。

3LDK+WICL+LOFT+PATIO+2VOID+畳コーナー

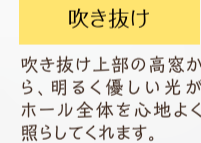
延床面積/148.80㎡(約45.01坪)

1F面積/84.88㎡(約25.67坪) 2F面積/63.92㎡(約19.33坪)



07 ホールリビング
サーキュラー階段

広い玄関ホールには吹き抜けを設け、サーキュラー階段と高窓から降り注ぐ日差しが優雅な空間を演出しています。家の顔となるサーキュラー階段は、緩やかなカーブを描き、一段上がるごとに変化する景色を楽しむことができます。



吹き抜け
吹き抜け上部の高窓から、明るく優しい光がホール全体を心地よく照らしてくれます。

ブックシェルフファミリーライブラリー

階段横には、圧巻のファミリーライブラリー。家族みんなの空間としても、自分だけのプライベート空間を過ごすのにも、居心地の良いスペースです。

ブックシェルフ横にカウンターを設置。

06 シューズクローク

暮らしやすさ向上の回遊動線

中庭を中心に家の中をまわることができる回遊動線は、行き止まりがなく部屋と部屋が結ばれているため、動きやすく機能的。空間を広く感じさせてくれます。また、帰宅後には洗面室で手洗いや着替えを済ませてから、家族のいるキッチン・リビングへ向かえる衛生的な動線です。



05 中庭

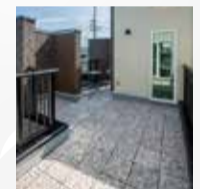
シンボルツリーのある中庭は落ち着きと安らぎの空間

シンボルツリーのある中庭は、どの部屋からも見えるように家のシンボル。洋風な室内と、部屋と一体感のある日本独特の和風庭園を融合することで家族心地の良いスペースに。



04 バルコニー

夫婦のふたり心地を優雅に過ごせるバルコニー。



03 ロフト

共有の荷物を置くスペースや秘密基地のようにワクワクしながら使える空間です。

02 ベッドルーム

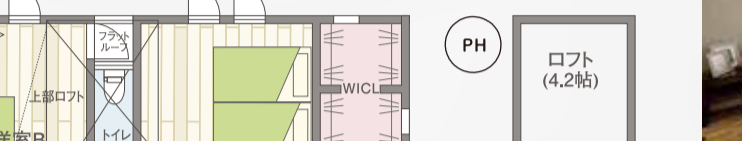
まるでホテルをイメージするような優雅な主寝室。



01 リビング・ダイニング・キッチン

ひとり心地、ふたり心地、家族心地が心地よい

LDKはなんと26帖。キッチンや、畳コーナー、ホールリビング、それぞれが繋がる特徴的なリビングプランニングは、ひとり心地、ふたり心地、家族心地をより快適に、より居心地よくしてくれます。



QRコードを読み込むと、スマートフォンやタブレットでモデルハウスを疑似内覧することが可能です。

360° view

スマホで読み込んでアクセス

ヤマト住建 神奈川支店

〒242-0023 神奈川県大和市渋谷7丁目11-6
TEL.046-240-7540 FAX.046-240-7544
【定休日】毎週水曜日、第1・第2・第3木曜日

0120-33-7540

ACCESS

小田急電鉄・小田急江ノ島線

「高座渋谷」駅より徒歩6分

02041255*17

ヤマト住建株式会社【本社】〒651-0083 神戸市中央区浜辺通5丁目1番14号 神戸商工貿易センタービル18階 創業/昭和62年11月 設立/平成2年1月 資本金/3億1千9百万円 ■提携住宅ローン/三菱UFJ銀行 ■取引銀行/三井住友銀行・みずほ銀行・各地域の金融機関 ■宅建物取引業免許/国土交通大臣(5)第5946号 建設業許可国土交通大臣(特-30)第20561号(公社)近畿地区不動産公正取引協議会 兵庫県宅建物取引業協会会員こうべKANSAI住環境協議会会員



広告有効期限/令和元年12月末日まで

事前予約特典

WEB予約の上
ご来場の方限定

QUOカード
1,000円分
プレゼント

QRから簡単アクセス

土地のことなら「ヤマト住建」にお任せください!!

ヤマト住建がお届けする土地情報

約6,000件以上

詳細は店舗にてお問合せください。

住宅の資産価値を守る評価書 BELS

BELS全棟標準

住宅性能も「見える化」へ国が推進する性能表示制度

住宅版BELS 一般社団法人 住宅性能評価・表示協会
による新しい住宅省エネ性能の表示制度



KIDS DESIGN AWARD 2019

第13回キッズデザイン賞 受賞

ZEHビルダー 5つ星評価を
いただきました!

令和元年5月24日、経産省ZEH事業、並びに環境省ZEH事業執行団体SII(一般社団法人環境共創イニシアチブ)のHPにて、ZEHビルダー評価の公表があり、5つ星ZEHビルダーの評価をいただきました。