



船橋店

# モデルハウス

FUNABASHI MODELHOUSE

# リニューアル

## オープンイベント開催

# 8.24(土) 25(日)

開催時間 10:00~17:00

アカウント情報は右面にてご案内しております。

『GET MISSION』で豪華景品をGETしよう!!

MISSION

Instagramで「ヤマト住建 船橋店」をフォロー

1

ガラガラ抽選会 1回

MISSION

Instagramで「モデルハウス」の写真を投稿

2

ガラガラ抽選会 1回

MISSION

『いいね』の数が多い方 \ 上位3名 /

3

楽天 Amazon etc

お好きな『ギフトカード』プレゼント!!

9/24(火)に『いいね』の数を集計いたします。上位3名の当選者発表は、発送をもってかえさせていただきます。

ギフトカード  
1位 3万円分

ギフトカード  
2位 2万円分

ギフトカード  
3位 1万円分

この度、モデルハウスリニューアルにあたり、記念イベントを開催致します!!  
楽しく、お得な無料イベントとなりますのでお気軽にご参加ください!!

ヤマト住建の「モデルハウス」の内装を「女性コーディネーター達」がプロデュース! 「オシャレ」に生まれ変わったモデルハウスを是非ご来場してご覧ください。

## 担当コーディネーターのインスタ映えポイント



Instagramで  
おしゃれな事例を公開中!!  
QRコードからカンタンにアクセスできます!!  
account yamatojuken\_funabashi

## RENEWAL OPEN EVENT

SKY LIVING DE GRAN PING

PLUS ONE LIVING

屋上でも楽しめる無料イベント満載!!



夏の風物詩!冷たくて美味しい!!  
『かき氷食べ放題』



本格的!竹で流すそうめん!!  
『流しそうめん大会』



『屋上でシャボン玉イベント』



『スーパーボールすくい』



『ヨーヨーすくい』

LINE 当日お友達登録で参加可能!!

ガラガラ大抽選会



ハズレなしおもちゃ&日用品が当たる!!



夏夜は花火で楽しもう!!

ご来場特典

イベント当日ご来場の方全員に  
花火プレゼント!!



“女性コーディネーター”がプロデュース!  
内装を“オシャレ”にリニューアル!!



YAMATOJUKEN MODEL HOUSE

船橋住宅展示場

ダブルロフトへ続く、スキップフロアの家

5LDK

WICK + SKYGARDEN + 2LOFT + VOID

延床面積: 157.74㎡

(約47.7坪)

1F床面積 / 74.11㎡

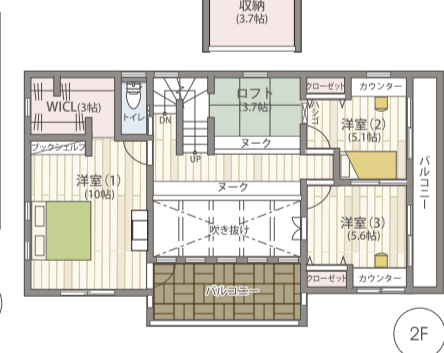
2F床面積 / 66.24㎡

PH床面積 / 17.39㎡



ヤマト住建は「プラスワンリビング」注文住宅部門販売実績  
8年連続1位\*

\*実績期間: 2011年~2018年



※雨天の場合は中止とさせていただきます。予めご了承ください。※イベント参加にはアンケートのご記入が必須となります。※画像は全てイメージとなります。※実際の商品とは多少異なる場合がございます。

裏面にて『船橋店限定キャンペーン』のご案内をしております。

## 住まいのギャラリー 船橋店

〒274-0814 千葉県船橋市新高根1丁目 9-25

Tel.047-401-8672 Fax.047-401-8673

【定休日】毎週水曜日、第1・第2・第3木曜日

# 0120-33-6704

MAPCODE 6 498 271\*14

東葉高速線「飯山満」駅より徒歩14分 新成線「高根公園」駅より徒歩15分

ヤマト住建株式会社【本社】〒651-0083 神戸市中央区浜辺通5丁目1番14号 神戸商工貿易センタービル18階 創業/昭和62年11月 設立/平成2年1月 資本金/3億1千9百万円 提携住宅ローン/三菱UFJ銀行 取引銀行/三井住友銀行 みずほ銀行 各地域の金融機関 宅地建物取引業免許/国土交通大臣(4)第5946号 建設業許可国土交通大臣(特-30)第20561号(公社)近畿地区不動産公正取引協議会 兵庫県宅地建物取引業協会会員こうべKANSAI住環境協議会会員



## 国が推進する表示制度を ヤマト住建はいち早くご提案

新たな住宅の省エネ性能の表示制度「住宅版BELS」は、単に「燃費」を表すものです。住宅にも自動車と同じように「燃費」があり、ヤマト住建は「燃費」のよい住宅をお客様にお勧めいたします。

表示★数	省エネ基準との位置づけ	性能の目安(現行基準=1)
★★★★★	ヤマト住建の家	0.8
★★★★		0.85
★★★	誘導基準	0.9
★★	省エネ基準(平成28年基準)	1.0
★	既存の省エネ基準	1.1



BELS(ベルス)とは? BELS Building-housing Energy-efficiency Labeling System(建築物省エネルギー性能表示制度)の略称です。新築・既存の建築物において、第三者評価機関が省エネルギー性能を評価し認証する制度です。性能に応じて5段階で★表示がされます。ヤマト住建の住宅は5つ星の表示ができる高性能住宅です。

## 9期連続受賞 2018年度W受賞

特別優秀賞 | 特別優秀企業賞  
日本における省エネ性能No.1住宅に選ばれました。  
※ハウス・オブ・ザ・イヤー・イン・エナジー2014・2017において

## 5つ星評価

ZEHビルダー  
令和元年5月24日、経産省ZEH事業、並びに環境省ZEH事業執行団体SI(一般社団法人環境共創イニシアチブ)のHPにて、ZEHビルダー評価の公表があり、5つ星ZEHビルダーの評価をいただきました。

## ヤマト住建SDGs宣言

ヤマト住建は、SDGs(持続可能な開発目標)に取り組んでいます。

土地のことならお任せください!!  
ヤマト住建が  
お届けする  
土地情報 約6,000件以上  
土地仲介手数料無料

事前予約いただいた方限定

## お得な予約 キャンペーン

ご来店予約はWEBからがオススメ!!

平日の来場予約で  
**QUOカード 2,000円分**プレゼント

土日イベント来場予約で  
**QUOカード 1,000円分**プレゼント

さらに  
Instagramからの来場予約で **QUOカード + 500円分**プレゼント