

太田市中根町に
全館空調×自給自足
新モデルハウス

2019
7/13 GRAND OPEN
土曜日



ヤマト住建の家づくりのノウハウと
お客様のニーズを
ギュッと
詰め込んだモデルハウスが
完成しました!!

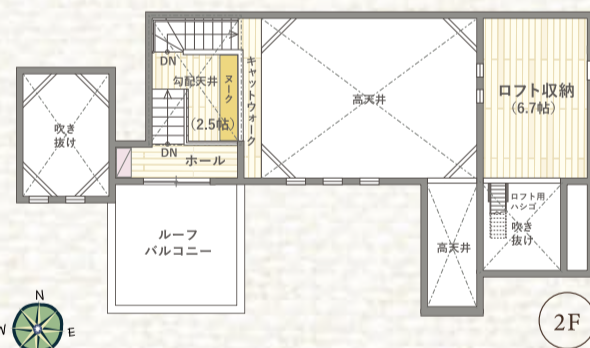
自然に溶け込む
スパニッシュアンティーク
デザインな住まい。
家族やお客様との
つながりを大切にする
「縁のある暮らし」にこだわった、
終の住処。
タイルデッキロジアや
バルコニーなど、
贅沢なひと時を満喫できる
等身大のモデルハウス。



※画像はイメージです。

リビング × ロジア

リビングから見えるタイルテラス。
それぞれの空間の調和が美しく、
「庭屋一如」の開放的な設計です。
アウトドアリビングとしてテラスを利用すれば
素敵なホームパーティも可能です。
リビングには大きな吹き抜けを設けることによって、
リビング全体に明るく開放的な空間を作ります。



5LDK

WICL+WoodDeck+Terrace+RoofBalcony

延床面積：140.36㎡ (約42.45坪)
1F床面積：119.04㎡ 2F：21.32㎡

01 | アイランドキッチン

調理中も家族とコミュニケーションが取り、キッチンに
いながらダイニングやリビングを見渡せること、そしてリ
ビングサイドからもキッチンの状況が分かります。さら
にキッチン周りが空いているので、移動も楽々です。



03 | ママヌーク

家事動線内にある趣味の時間
を過ごすことができる「ママ
ヌーク」は、朝の忙しい時間に
アイロンをかけたたり、空いた時
間に読書を楽しむなど忙しい
ママの為のスペースです。



02 | 広々バルコニー“屋上体験”

バルコニーは、机を置いてお茶や
お菓子を楽しんだり、お友達を
読んで屋上ピクニック気分を満喫
できます。



04 | 憧れの大容量
ウォークインクローゼット

あえて扉を取り付けないことで、
お部屋を広く感じさせてくれる
だけでなく、整理整頓を自然と促し
ます。部屋との行き来がスムーズ
になり、着替えもここで出来ます。



05 | キャットウォーク

キャットタワーなどを置くことで、
猫ちゃんの移動がらくらく。
室内でも楽しく遊べます。



06 | 太陽光発電 6.3 kW

建物のデザインを活かすため、カーポートの上に太陽
光発電を搭載。創った電力を蓄電池に貯めて、余った
電力は売電することで家計にプラスできます。



07

蓄電池 5.6 kWh

蓄電容量が大きいので、住宅
はもちろん小規模な施設や店
舗にも使用できます。家庭で
使う夜間の電気使用量をま
かなえて停電時でも安心。



モデルハウスはコチラです!!



ヤマト住建

ヤマトギャラリー伊勢崎店

〒372-0021群馬県伊勢崎市上諏訪町1532-1

TEL.0270-27-8010 Fax.0270-27-8012

群馬県太田市中根町651-2
TEL.0270-34 368 231*07
東武伊勢崎線
「木崎」駅より徒歩7分

ヤマト住建の
LINEはコチラから!!
お友達登録して
最新情報をキャッチ

JR両毛線・東武伊勢崎線「伊勢崎」駅より車で約5分 TEL.0270-20 596 043*14

ヤマト住建株式会社【本社】〒651-0083 神戸市中央区浜辺通5丁目1番14号 神戸商工貿易センタービル18
階 創業/昭和62年11月 設立/平成2年1月 資本金/3億1千9百万円 提携住宅ローン/三菱UFJ
銀行 取引銀行/三井住友銀行・みずほ銀行・各地域の金融機関 宅地建物取引業免許/国土交通大臣
(4)第5946号 建設業許可/国土交通大臣(特-30)第20561号(公社)近畿地区不動産公正取引協議会 兵庫県
宅地建物取引業協会会員 とうべKANSAI住環境協議会会員

WEB予約来場特典
WEBで予約して
ご来場していただいた方
お得な特典を
プレゼント!!
お気軽にお越しください!

amazon 3,000円分プレゼント
アマゾン商品券
どちらか一つ Or お選びください

WEB予約は
コチラから
簡単にできます!!

イオンシネマ チケット
映画鑑賞券 (ペア) プレゼント

GUNMA CRANE PACK

暑くて寒い気候に順応させ
経済的・快適・健康に特化した
群馬県オリジナル限定商品

モニター価格 30坪 **1,830万円** (税抜)
本体価格

- 住宅をお得にご購入いただけます
○ハウジングモニター制度の協力がいただけるお客様には特別価格でご購入いただけます。
 - ヤマト住建がハウジングモニターさんにご協力いただくこと
○見学会開催のご協力 / オンラインホームページ広告等への掲載協力
- 見学会開催 (ご協力いただく詳細) | 構造見学会 (建築中のご見学) | 住まいの見学会 (オープンハウス) | お客様宅見学会 (ご入居後の見学会 / スケジュールはご相談)

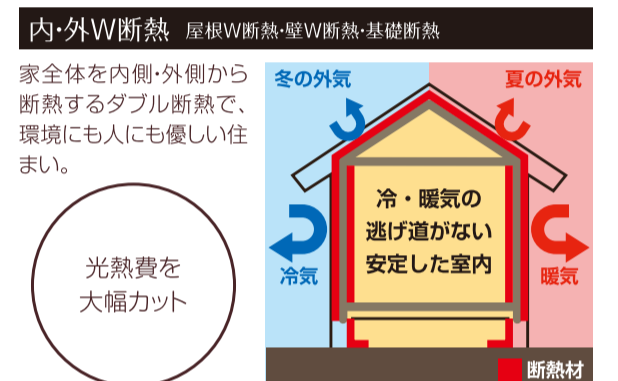
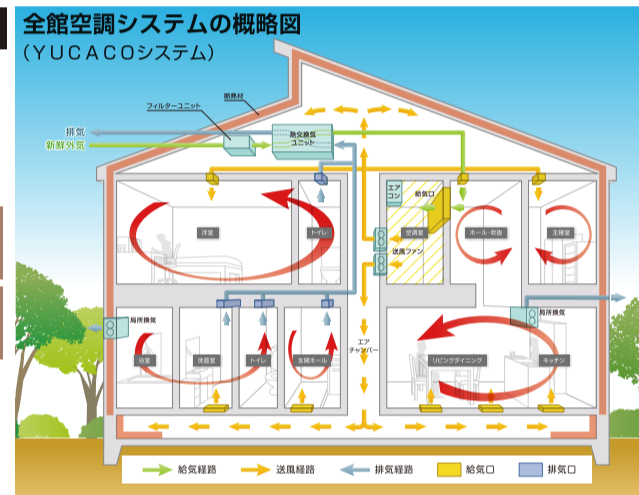


高性能・ハイスペックの設備仕様がキャンペーン価格に全てコミコミ

全館空調システム 高気密・高断熱だからこ実現できる
市販のエアコン1台で
365日家中快適!全館空調システム
家族みんなに優しい全館空調

各部屋の温度差をなくしてヒートショック対策 | 快適な生活は足元から

暖冷房費を大幅に削減 | いつもキレイな空気を



トリプル樹脂サッシ 結露しない
窓などの開口部は、外張り断熱でも包み込むことはできません。四季を通じて快適に暮らすには、窓や開口部の性能を高め、暑さや寒さの影響を最小限に抑えることが重要です。

関東No.1
世界的に認められた断熱アイテム
樹脂サッシ供給数で第1位
エクセルシャノン出荷窓数でヤマト住建は最多となります。
実績期間 / 2018年1月～2018年12月

全館空調システム 空調室
※空調システム監修 東京大学 名誉教授 坂本雄三・日本大学理工学部建築学科 助教 井口雅登

制振ダンパー 揺れの1/2を吸収する
油圧式制振装置により、耐震構造をしなやかに、そして強くする。

地震対策

太陽光発電システム
自然の恵みで生活する、エコな暮らしを実現します。

ヤマトショックゼロ対応



高性能熱交換気システム (第一種換気)
IAQ制御 ※搭載の熱交換気システムが日本の四季に対応した最適な換気により快適な空気環境づくりをサポートします。
※IAQ制御により、屋外の温度や室内の温度・湿度の変化に合わせて自動で給排気を調整し、風量や空気をコントロールします。

無垢材フローリング
木の温もりと優しさを感ぜられる快適空間。

オール電化
家中まるごと電気にすることで、光熱費を賢く節約する。

HEMS
創エネ・省エネを管理してかきこく電気を使います。

農業を使わない防腐防蟻処理
人やペットには完全に無害、嫌な臭いも一切ありません。

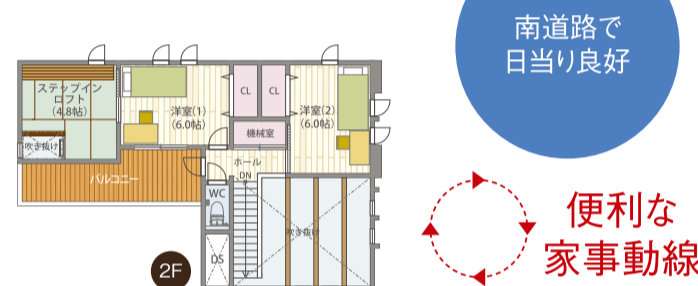
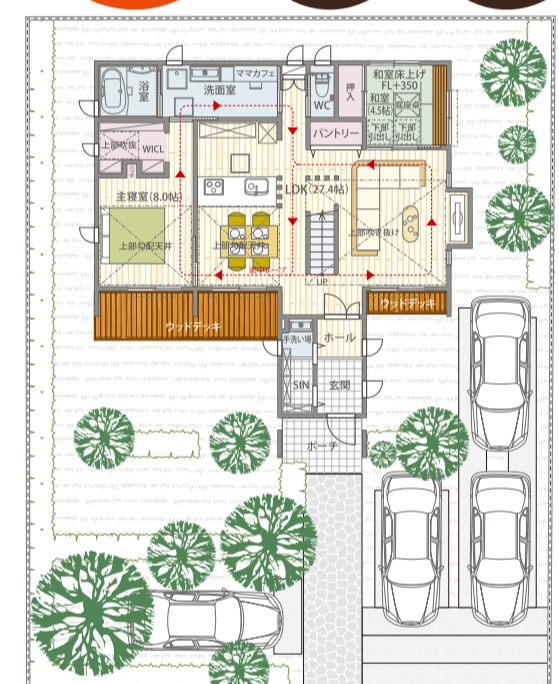
モデルハウス販売受付中
Withな家“エターナルハウス”
全館空調システム搭載
販売価格 **4,200万円** (税抜)



人気の中根町エリア | モデルハウス見学会受付中!! | 無料宿泊体験会受付中!!

南道路で日当たり良好

便利な家事動線



床面積 126.54㎡ (約38.27坪) | 土地面積 355.67㎡ (約107.59坪)
1F面積: 95.08㎡ (約28.76坪) | 2F面積: 31.46㎡ (約9.51坪)

太田モデルハウス物件概要
■所在地 / 群馬県太田市中根町629-6 ■交通 / 東武伊勢崎線「木崎」駅より徒歩7分 ■販売価格 / 4,200万円(税抜) ■敷地面積 / 355.67㎡ (約107.59坪) ■建物面積 / 126.54㎡ (約38.27坪) ■建築確認番号 / 第16UD13C建01343号 ■地目 / 宅地 ■土地権利 / 所有権 ■建ぺい率 / 60% ■容積率 / 200% ■道路幅員 / 幅員約16m (歩道込) ■私道負担 / 無 ■都市計画 / 市街化区域 ■用途地域 / 第二種中高層住居専用地域 ■構造 / 木造2階建て ■設備 / 公営水道・東京電力・浄化槽 ■接続状況 / 南側公道 ■完成年月 / 平成29年3月

お問合せは東京支店まで ☎ **0800-800-8741**

ACCESS	木崎駅	徒歩 7分	コメリ	徒歩 9分	国道354号線間近でアクセス良好
アクセス	木崎駅から2駅 太田駅まで	電車 8分	宝泉南小学校	徒歩 10分	
	太田下田島ショッピングモール	徒歩 8分	ゆりかご保育園	徒歩 3分	

さらに快適に!オシャレに!
選べるオプション設備
無料で一つプレゼント!!

- 1. グラフテクトキッチンセット① テーブル・チェアセット
- 2. キッチン背面収納① ママヌークセット
- 3. タイルデッキ① ロジア空間セット (8帖まで)
- 4. ロフト① 小屋裏収納セット (8帖まで)

◎広告有効期限 / 令和元年7月末日まで | 設備は『太田住宅展示場』にて実際にご体感いただけます!!

ヤマト住建の住宅品質に対するこだわり ヤマト住建は、「長寿命」「広い」「安い」「高性能」そして「資産価値の高い」家づくりを追求し、日本の住宅を世界基準にすることを使命とします。

ヤマト住建 SDGs宣言
ヤマト住建は、SDGs(持続可能な開発目標)に取り組んでいます。

ハウス・オブ・ザ・イヤー・イン・エナジー HOUSE OF THE YEAR IN ENERGY
9期連続受賞
2018年度W受賞 特別優秀賞 | 特別優秀企業賞
日本における省エネ性能No.1住宅に選ばれました。
※ハウス・オブ・ザ・イヤー・イン・エナジー2014・2017において

5 ZEHビルダー
5つ星評価をいただきました!
令和元年5月24日、経産省ZEH事業、並びに環境省ZEH事業執行団体SII(一般社団法人環境共創イニシアチブ)のHPにて、ZEHビルダー評価の公表があり、5つ星ZEHビルダーの評価をいただきました。

国が推進する表示制度を
ヤマト住建はいち早くご提案
BELS(ベルス)とは?
Building-housing Energy-efficiency Labeling System(建築物省エネルギー性能表示制度)の略称です。新築・既存の建築物において、第三者評価機関が省エネルギー性能を評価し、認証する制度です。性能に応じて5段階で★表示がされます。ヤマト住建の住宅は5つ星の表示ができる高性能住宅です。

新たな住宅の省エネ性能の表示制度「住宅版BELS」は、車で言うところ「燃費」を表すものです。住宅にも自動車と同じように「燃費」があり、ヤマト住建は「燃費」のよい住宅をお客様にお勧めいたします。

表示★数	省エネ基準との位置づけ	性能の目安(実行基準=1)
★★★★★	ヤマト住建の家	0.8
★★★★		0.85
★★★	誘導基準	0.9
★★	省エネ基準(平成28年基準)	1.0
★	既存の省エネ基準	1.1

数字が小さい程 高性能

最新の土地情報ならヤマト住建にお任せください!!
ヤマト住建がお届けする土地情報
約6,000件以上
詳細は店舗にてお問合せください。