

それぞれの快適空間を実現した見どころ満載のモデルハウス

ヤマト住建 奈良店なら / 予約制

モデルハウス

それぞれが違う顔を持つヤマト住建「こだわり」の家

3棟見学可能

Yamato-Juken NARA Model House

ぜひお気軽にご家族で足を運んでみてください。

『住む人』『住むスタイル』によって
住まいの“カタチ”は違うもの——。
家を建てる上でより多くの
モデルハウスを見てもらい、
ヤマト住建の魅力を感じてもらいたく、
見学会を実施いたします。

ヤマト住建 GOOD DESIGN AWARD 2015年度受賞

〒630-8322 奈良県奈良市北京町34-1

住まいのギャラリー奈良店 Tel.0742-25-5015 Fax.0742-25-5016

【定休日】毎週水曜日、第1・第2・第3木曜日

0120-967-663 JR桜井線「京終」駅より徒歩5分

事前予約いただいた方限定

★★★★★

お得な予約キャンペーン

ご来店WEB予約はWEBからがオススメ!!

ご来場WEB予約で

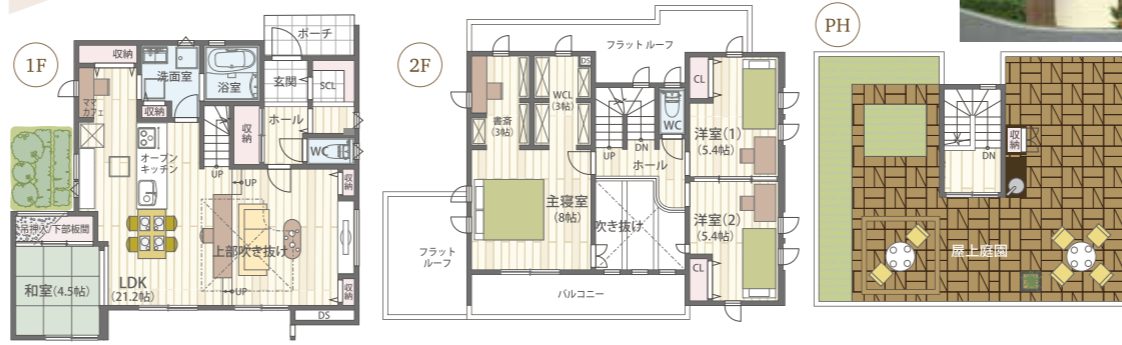
QUOカード

2,000円分プレゼント



スキップダイニングキッチンの家

お料理、お洗濯、お掃除…毎日家事に忙しいママが家中を見渡せる、スキップダイニングキッチンのモデルハウス。広々とした屋上庭園も自慢のひとつ。住宅版BELS(ベルス)で5つ星評価を獲得した高性能なモデルハウスへぜひ足を運んでみてください。



4LDK

・WCL・書斎・Void・SCL
・SKY GARDEN・FLAT ROOF

延床面積 / 126.64㎡ (38.30坪)
1F床面積 / 69.56㎡ 2F床面積 / 51.29㎡
PH床面積 / 5.79㎡



グランピング
家族や仲間とともに四季を楽しむ「我が家の屋上テラス」快適で贅沢なキャンプ「グランピング」や、BBQを楽しんだり、他では味わえない「特別な空間」です!



ママ専用スペース「ママカフェ」
家族のために頑張るママが、自分の時間を持つようにカウンター付きの空間をつくりました。



すべてをつなぐリビング吹き抜け

4LDK

・WCL・SKY LIVING・LOFT・SCL

延床面積 / 131.25㎡ (39.70坪)
1F床面積 / 76.39㎡ 2F床面積 / 54.86㎡



未来の子供たちのために、地球環境を守る家

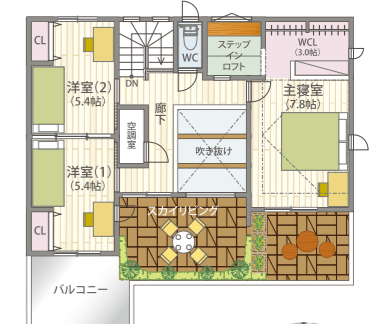
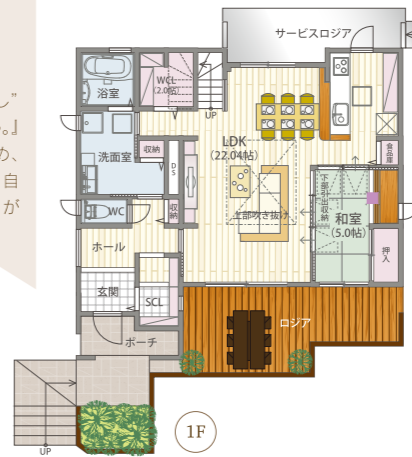
昼も夜も電気を自給自足する“地球環境を守る暮らし”が実現します。「電気自動車に電気を貯めて家庭で使う。」太陽光で電気を創って家庭で使い、電気自動車に貯め、余った電気を売電する住まい。夜間も電気自動車から自給自足します。“持続可能な未来”のために、今私たちが未来の子供たちのためにできることを形にしました。



電気自動車を走る蓄電池に!



LDK 吹き抜け
LDKは開放感のある吹き抜けでゆっくり明るく、気持ちの良い空間です。



空と星と太陽の家

光と風を感じる開放感あふれるモデルハウス。延床面積は約35坪と等身大。限られた敷地を最大限に活かし、明るい住空間と収納空間を確保しています。ゲストの様子を見守りながらもダイニング側からは手元が見えないように工夫されたキッチンなど細やかな気配りが感じられます。玄関から奥へ進むほど、感動のあるモデルハウスにぜひ足をお運びください。

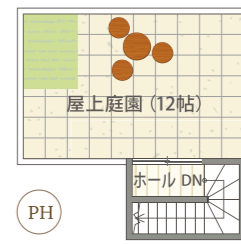
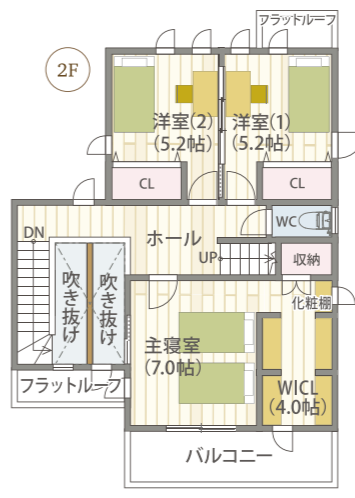
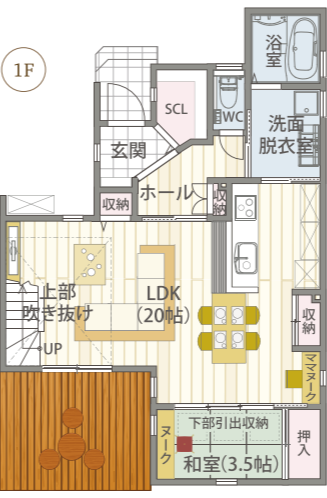
3LDK

・書斎・Void・SKY GARDEN・中庭・WCL・SCL

延床面積 / 117.37㎡ (約35.50坪)
1F床面積 / 59.83㎡ 2F床面積 / 52.58㎡ PH床面積 / 4.96㎡



1階全体を見渡せる「見守りキッチン」



天空をひとり占めする完全プライバシー確保のスカイガーデン屋上庭園



吹き抜けリビングをさらに開放的にする鉄骨ストリップ階段

ZEHビルダー

5つ星評価

をいただきました!

令和元年5月24日、経産省ZEH事業、並びに環境省ZEH事業執行団体SII(一般社団法人環境共創イニシアチブ)のHPにて、ZEHビルダー評価の公表があり、5つ星ZEHビルダーの評価をいただきました。

国が推進する表示制度をヤマト住建はいち早くご提案

BELS(ベルス)とは?

Building-housing Energy-efficiency Labeling System(建築物省エネルギー性能表示制度)の略称です。新築・既存の建築物において、第三者評価機関が省エネルギー性能を評価し認証する制度です。性能に応じて5段階で★表示がされます。ヤマト住建の住宅は5つ星の表示ができる高性能住宅です。

新たな住宅の省エネ性能の表示制度「住宅版BELS」は、単で言うと「燃費」を表すものです。住宅にも自動車と同じように「燃費」があり、ヤマト住建は「燃費」のよい住宅をお客様にお勧めいたします。

| 表示★数 | 省エネ基準との位置づけ | 性能の目安(銀行基準=1) |
|-------|----------------|---------------|
| ★★★★★ | ヤマト住建の家 | 0.8 |
| ★★★★ | | 0.85 |
| ★★★ | 誘導基準 | 0.9 |
| ★★ | 省エネ基準(平成28年基準) | 1.0 |
| ★ | 既存の省エネ基準 | 1.1 |

数字が小さい程高性能

最新の土地情報ならヤマト住建にお任せください!!

ヤマト住建がお届けする土地情報

約6,000件以上

当社の土地検索サイト ヤマト住建 | 検索

詳細は店舗にてお問合せください。

参加
無料

夏祭り 屋台イベント

8/17(土)・18(日)
24(土)・25(日)
10:00~16:00



※ヤマト住建公式
キャラクター/
やまとん・とんとん

キャラクター
ボールすくい



フルーツ



たこせん



わたあめ



かき氷



夏休み工作イベント

ソーラー
ミニカーを作ろう!



LINE

お得な
最新情報満載

QRコードより
簡単アクセスできます。

パート大募集

勤務時間
9:00~17:00で
好きな時間帯

時給**1,000円**~

詳細は店舗へお気軽にお問合せください。

ヤマト住建

ヤマト住建株式会社【本社】〒651-0083 神戸市中央区浜辺通5丁目1番14号 神戸商工貿易センタービル18階 ■創業/昭和62年11月 ■設立/平成2年1月 ■資本金/3億1千9百万円 ■提携住宅ローン/三菱UFJ銀行 ■取引銀行/三井住友銀行・みずほ銀行・各地域の金融機関 ■宅地建物取引業免許/国土交通大臣(4)第5946号 建設業許可国土交通大臣(特-30)第20561号(公社)近畿地区不動産公正取引協議会 兵庫県宅地建物取引業協会会員こうへKANSAI住環境協議会会員

快適・安心な住まいを実現する 奈良店限定

厳選セレクト4商品

特別価格
にて
販売中
4SELECT



ZEHを
ラクラククリア

ZEH Pack

コミコミ30坪/
1,700万円

壁外張り断熱
天井断熱
床断熱



さらに
断熱性能が高い
[ZEH Pack]の
グレードアップ版

プレミアム
ZEH Pack

コミコミ30坪/
1,850万円

壁W断熱
屋根断熱
基礎断熱



家庭用
エアコン1台で
全館空調する家

そよ風 Pack

コミコミ30坪/
1,950万円

壁W断熱
屋根W断熱
基礎断熱



奈良店オリジナル
ヤマト住建の
高スペック住宅

エネージュ
Pack

コミコミ30坪/
2,350万円

太陽光8.19kW
V2Hシステム 壁W断熱
屋根断熱 基礎断熱

太陽光で発電した電気を
電気自動車に蓄電できる家

全てコミコミ

右記の設備全てが販売価格にコミコミ!!

| | | | | |
|----------------------------|-------------|--------|---------------|--------|
| 建物価格 | 建築 確認申請費 | 敷地調査費用 | 豪華設備 | カップボード |
| 高性能熱交換気 システム (第一種換気) | 省令 準耐火仕様 | 制震ダンパー | トリプル 樹脂サッシ | オール電化 |

◎価格は全て税別価格となります。◎広告有効期限/令和元年8月末日まで

断熱仕様一覧と各商品の断熱仕様表

| 商品名 | 断熱性能仕様 |
|----------------|--|
| ZEH Pack | #外壁(外張り断熱) #天井 #床 |
| プレミアム ZEH Pack | #外壁(外張り断熱) #外壁(内張り断熱) #屋根 #基礎 |
| そよ風 Pack | #外壁(外張り断熱) #外壁(内張り断熱) #基礎 #屋根(外張り断熱) #屋根(内張り断熱) |
| エネージュ Pack | #外壁(外張り断熱) #外壁(内張り断熱) #屋根 #基礎 |

