

それぞれの快適空間を実現した見どころ満載のモデルハウス

ヤマト住建 奈良店なら / 予約制

モデルハウス

それぞれが違う顔を持つヤマト住建「こだわり」の家

3棟見学可能

Yamato-Juken NARA Model House

ぜひお気軽にご家族で足を運んでみてください。

『住む人』『住むスタイル』によって
住まいの“カタチ”は違うもの——。
家を建てる上でより多くの
モデルハウスを見てもらい、
ヤマト住建の魅力を感じてもらいたく、
見学会を実施いたします。



住まいのギャラリー奈良店 〒630-8322 奈良県奈良市北京終町34-1
Tel.0742-25-5015 Fax.0742-25-5016

0120-967-663 JR桜井線「京終」駅より徒歩5分

MAPLE 11 324 413*34

事前予約いただいた方限定

★★★★★

お得な予約キャンペーン

ご来店WEB予約で

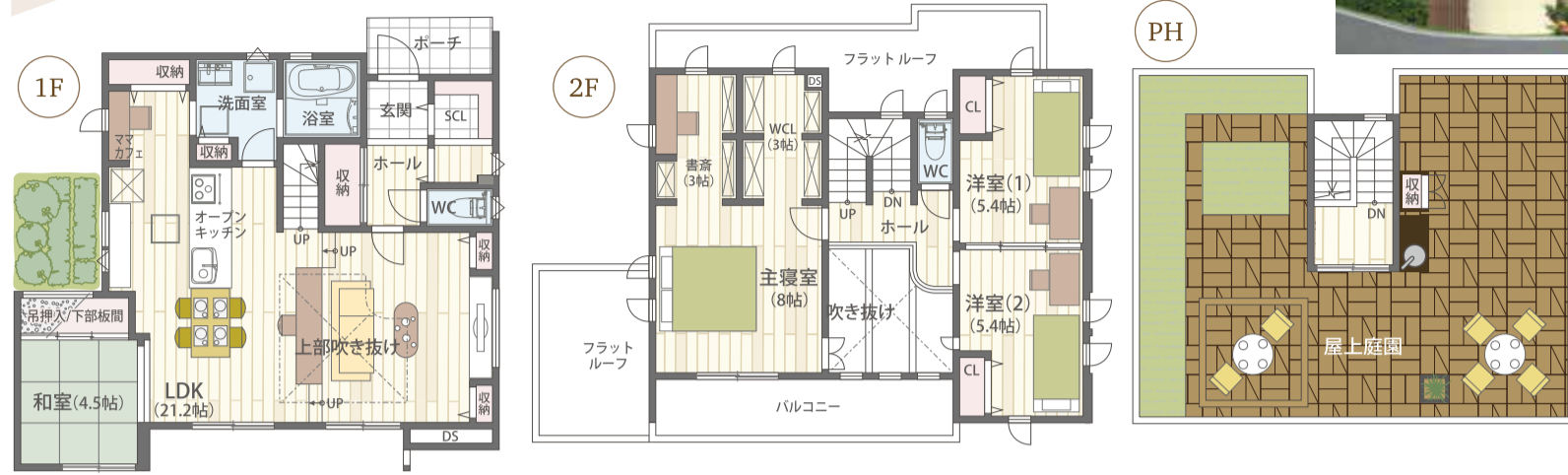
QUOカード

2,000円分プレゼント



スキップダイニングキッチンの家

お料理、お洗濯、お掃除…毎日家事に忙しいママが家中を見渡せる、スキップダイニングキッチンのモデルハウス。広々とした屋上庭園も自慢のひとつ。住宅版BELS(ベルス)で5つ星評価を獲得した高性能なモデルハウスへぜひ足を運んでみてください。



4LDK

・WICL・書斎・Void・SCL
・SKY GARDEN・FLAT ROOF
延床面積 / 126.64㎡ (38.30坪)
1F床面積 / 69.56㎡ 2F床面積 / 51.29㎡
PH床面積 / 5.79㎡



ダイニング&リビング&キッチンフロアに高低差をつけるスキップフロアにすることで広く、家族の気配を感じられる空間に。安心感と開放感を得られます。



ママ専用スペース「ママカフェ」
家族のために頑張るママが、自分の時間を持てるようにカウンター付きの空間をつくりました。



すべてをつなぐリビング吹き抜け

4LDK

・WICL・SKY LIVING・LOFT・SCL
延床面積 / 131.25㎡ (39.70坪)
1F床面積 / 76.39㎡ 2F床面積 / 54.86㎡

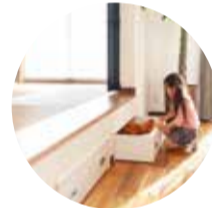


電気自動車走る蓄電池!



未来の子供たちのために、地球環境を守る家

昼も夜も電気を自給自足する“地球環境を守る暮らし”が実現します。『電気自動車に電気を貯めて家庭で使う。』太陽光で電気を創って家庭で使い、電気自動車に貯め、余った電気を売電する住まい。夜間も電気自動車から自給自足します。“持続可能な未来”のために、今私たちが未来の子供たちのためにできることを形にしました。



スペースを有効活用したのんびりくつろげる和室



LDK 吹き抜け
LDKは開放感のある吹き抜けでゆっくり明るく、気持ちの良い空間です。



空と星と太陽の家

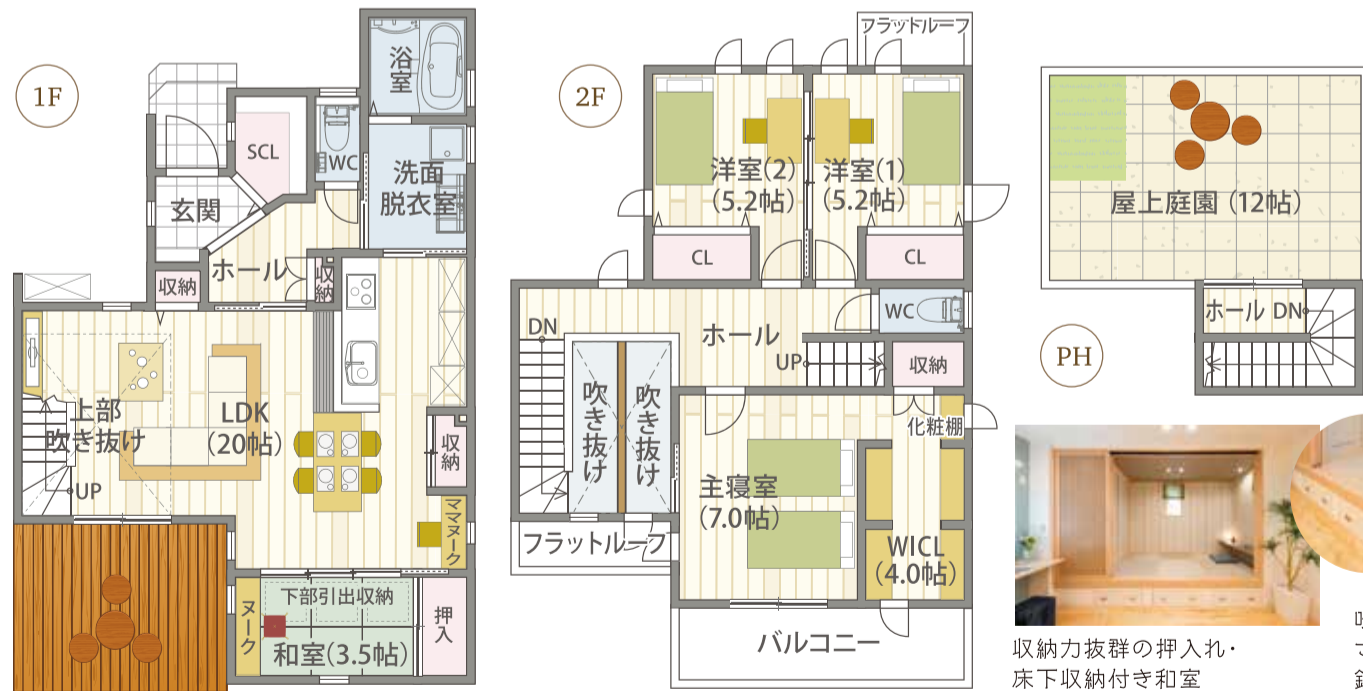
光と風を感じる開放感あふれるモデルハウス。延床面積は約35坪と等身大。限られた敷地を最大限に活かし、明るい住空間と収納空間を確保しています。ゲストの様子を見守りながらもダイニング側からは手元が見えないように工夫されたキッチンなど細やかな気配りが感じられます。玄関から奥へ進むほど、感動のあるモデルハウスにぜひ足を運んでください。

3LDK

・書斎・Void・SKY GARDEN・中庭・WICL・SCL
延床面積 / 117.37㎡ (約35.50坪)
1F床面積 / 59.83㎡ 2F床面積 / 52.58㎡ PH床面積 / 4.96㎡



1階全体を見渡せる“見守りキッチン”



天空をひとり占めする完全プライバシー確保のスカイガーデン屋上庭園



収納力抜群の押入れ・床下収納付き和室

吹き抜けリビングをさらに開放的にする鉄骨ストリップ階段

ZEHビルダー

5つ星評価をいただきました!

令和元年5月24日、経産省ZEH事業、並びに環境省ZEH事業執行団体SII(一般社団法人環境共創イニシアチブ)のHPにて、ZEHビルダー評価の公表があり、5つ星ZEHビルダーの評価をいただきました。

国が推進する表示制度をヤマト住建はいち早くご提案

BELS(ベルス)とは?

Building-housing Energy-efficiency Labeling System(建築物省エネルギー性能表示制度)の略称です。新築・既存の建築物において、第三者評価機関が省エネルギー性能を評価し認証する制度です。性能に応じて5段階で★表示がされます。ヤマト住建の住宅は5つ星の表示ができる高性能住宅です。



新たな住宅の省エネ性能の表示制度「住宅版BELS」は、車で言うところの「燃費」を表すものです。住宅にも自動車と同じように「燃費」があり、ヤマト住建は「燃費」のよい住宅をお客様にお勧めいたします。

表示★数	省エネ基準との位置づけ	性能の目安(実行基準=1)
★★★★★	ヤマト住建の家	0.8
★★★★		0.85
★★★	誘導基準	0.9
★★	省エネ基準(平成28年基準)	1.0
★	既存の省エネ基準	1.1

最新の土地情報ならヤマト住建にお任せください!!

ヤマト住建がお届けする土地情報

約6,000件以上

当社の土地検索サイト ヤマト住建 | 検索

詳細は店舗にてお問合せください。

★★★★
ヤマト住建
奈良店限定

オープンキャンペーン!!

厳選セレクト 4つの家

ZEH
対応商品

2019年
7/30
火曜日まで

ご契約者様限定! 全商品に標準装備!!

世間で話題沸騰の美肌ケア

『ミラブル』

ミラブルのCM動画はコチラ!

実物大のモデルハウスをご見学いただけます!!



ZEH Pack

ZEHをラクラククリア!!

高い断熱性能と、省エネ設備や太陽光発電などの創エネによって年間の消費エネルギーをゼロ以下にします。住宅が大きく変わる2020年、その先の2030年も見据えた環境にも家計にも優しい住宅です。

コミコミ30坪 **1,700万円** (税別)

キャンペーン販売価格

壁外張り断熱 天井断熱 床断熱

プレミアム ZEH Pack

ZEHをラクラククリア!!

さらに断熱性が高い「ZEH Pack」のグレードアップ版

コミコミ30坪 **1,850万円** (税別)

キャンペーン販売価格

壁W断熱 屋根断熱 基礎断熱

そよ風 Pack

夏は涼しく、冬は暖かい。

家庭用ルームエアコン1台で365日いつでも快適な住まい!!

コミコミ30坪 **1,950万円** (税別)

キャンペーン販売価格

壁W断熱 屋根W断熱 基礎断熱

エネージュV2H Pack

太陽光・V2Hを標準装備した災害に強い家

太陽光で発電した電力を電気自動車に蓄えて『V2H』を通じて、自宅の電気をまかないます。

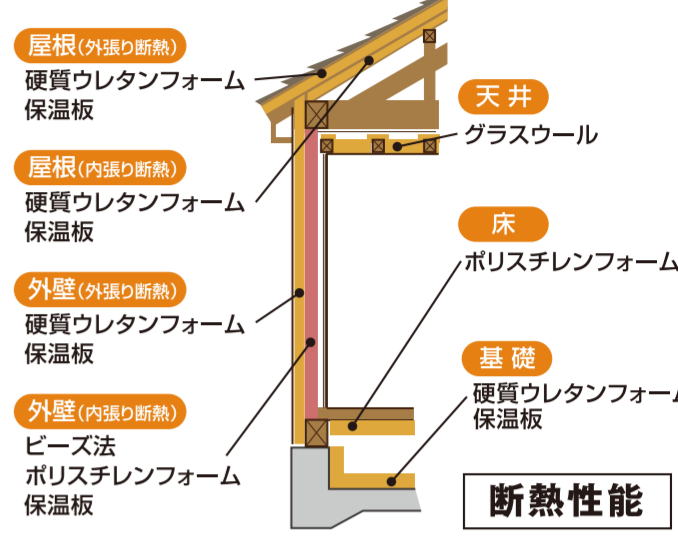
コミコミ30坪 **2,350万円** (税別)

キャンペーン販売価格

壁W断熱 屋根断熱 基礎断熱

耐熱仕様一覧と
キャンペーン各商品の断熱仕様表

気密・断熱にこだわった家づくりを行っています。優れた気密・断熱性能で、お客様の暮らしに、快適さと省エネ効果をもたらします。



商品名	断熱性能仕様
ZEH Pack	#壁外張り断熱 #天井断熱 #床断熱
プレミアム ZEH Pack	#壁W断熱 #屋根断熱 #基礎断熱
そよ風 Pack	#壁W断熱 #屋根W断熱 #基礎断熱
エネージュV2H Pack	#壁W断熱 #屋根断熱 #基礎断熱

4商品全てにコミコミ 快適・安心な住まいを実現する高性能スペックの一部をご紹介します

内・外W断熱 光熱費を大幅カット

高气密、内・外W断熱で健康に住める家。

家全体を内側・外側から断熱する内・外W断熱と、屋根断熱で環境にも人にも優しい住まい。

外張り断熱 (壁・屋根・基礎)

※商品によって仕様は異なります。

トリプル樹脂サッシ 結露しない

窓などの開口部は、外張り断熱でも包み込むことはできません。

四季を通じて快適に暮らすには、窓や開口部の性能を高め、暑さや寒さの影響を最小に抑えることが重要です。

樹脂サッシ+Low-Eトリプルガラス

国内最高基準の樹脂サッシ(トリプルシャノンII)を標準装備しています。壁から逃げる熱ロスで大きな割合を占めるのが窓です。

紫外線 87% カット
日射熱 61% カット

西日本No.1 世界的に認められた断熱アイテム 樹脂サッシ供給数で第1位

エクセルシャノン出荷窓数でヤマト住建は最多となります。

実績期間/2018年1月~2018年12月 (関西支店管轄)

紫外線 87% カット
日射熱 61% カット

外気浸入防止 結露防止 サイズ総厚 31mm (開き窓)

高性能熱交換気システム (第一種換気)

IAQ制御※搭載の熱交換気システムが日本の四季に対応した最適な換気により快適な空気環境づくりをサポートします。

花粉や黄砂、粉塵(PM2.5)などの侵入を防ぎながら換気します。

室内の暖かさを保ったまま熱交換気をするので、冷房コストを抑えます。

室内の暖かさを保ったまま熱交換気をするので、暖房コストを抑えます。

※IAQ制御により、屋外の温度や室内の温度・湿度の変化に合わせて自動で給排気を調整し、風量や空気圧をコントロールします。

油圧式制振ダンパー 揺れの1/2を吸収する

地震対策 住宅を倒壊から守る。

わずか1ミリの揺れから確実に働く。

バイリニア特性

100万回の耐久実験

何回もくる余震、繰り返し作動でも性能低下がなく、振動エネルギーを何度でも吸収します。

耐震構造をしなやかに、そして強くする

耐震+制振

揺れに耐える 揺れを吸収する

CHIHIRO x BLSTEIN

Innovative collaboration with a global part maker

農薬を使わない防腐防蟻処理

エコボロンは「ホウ酸塩」から作られています。

ホウ酸塩は安定した無機物なので分解されず、また揮発・蒸発することもなく、非接地・非曝露の条件下では効果が長期間に渡って持続します。

人やペットには完全に無害、嫌な臭いも一切ありません。

制振ダンパーの動画はコチラから

GOOD DESIGN AWARD 2015年度受賞

住まいのギャラリー奈良店

〒630-8322 奈良県奈良市北京町34-1 Tel.0742-25-5015 Fax.0742-25-5016

0120-967-663

ヤマト住建株式会社【本社】〒651-0083 神戸市中央区浜辺通5丁目1番14号 神戸商工貿易センタービル18階 ■創業/昭和62年11月 ■設立/平成2年1月 ■資本金/3億1千9百万円 ■提携住宅ローン/三菱UFJ銀行 ■取引銀行/三井住友銀行/みずほ銀行/各地域の金融機関 ■宅地建物取引業免許/国土交通大臣(4)第5946号 建設業許可国土交通大臣(特-30)第20561号(公社)近畿地区不動産公正取引協議会 兵庫県宅地建物取引業協会会員こうベKANSAI住環境協議会会員

ハウス・オブ・ザ・イヤー・イン・エナジー

9期連続受賞

2018年度W受賞

特別優秀賞 特別優秀企業賞

日本における省エネ性能No.1住宅に選ばれました。

※ハウス・オブ・ザ・イヤー・イン・エナジー2014・2017において

LINE@ お得な最新情報満載!! QRコードより簡単アクセス!!

奈良店 QR ヤマト住建 QR

ヤマト住建は次世代のさらにその先を見つめた家づくりを開始

未来の子どもたちのために LCCM住宅に取り組んでいます。

LCCM住宅とは、(ライフサイクルカーボンマイナス)

建設時、運用時、廃棄時においてできるだけ省CO₂に取り組み、さらに太陽光発電などを利用した再生可能エネルギーの創出により、住宅建設時のCO₂排出量も含めライフサイクルを通じてのCO₂の取支をマイナスにする住宅です。2019年の新築の補助金において、LCCM住宅に上限125万円の補助金が事前枠付与方式※で国土交通省の「サステナブル建築物等先導事業」により予定されています。

これからの新築住宅はゼロエネルギーから低炭素化へ

低炭素化に向けた住宅イメージ

最終目標 LCGM住宅 (ライフサイクルカーボンマイナス住宅)

ZEHとは 創るエネルギー量が使うエネルギー量よりも大きくなることを目指した住宅

一般住宅 H25年改正 省エネ基準レベル

一般住宅 断熱性能基準レベル

※業者が建築予定戸数を提案し、採択された戸数の範囲内で要件を満たす住宅に対して補助を受ける方式

SDGs宣言

ヤマト住建は、SDGs (持続可能な開発目標)に取り組みしています。

ポスティングスタッフ & パートスタッフ

随時募集中!!

時給 1,000円~

勤務時間 9:00~17:00の間でお好きな時間帯

詳細は店舗へお気軽にお問合せください!!

ヤマト住建公式キャラクター:やまとん・とんとん